

## 32121.x - 32123.x - 32124.x - 32144.x

- 32121.x:** Schaltgerät XT KNX-Standard für Hausleittechnik mit 2 Tasten, Konfiguration auch als 1 Wipptaste, LED mit Statusfunktion und Lokalisierung im Dunkeln mit Helligkeitsregelung, zentrale LED-Matrix für die Personalisierung der Symbole oder Animation - 1 Frontmodul.
- 32123.x:** Schaltgerät XT für Hausleittechnik KNX-Standard mit 2 Tasten, Konfiguration auch als 1 Wipptaste, Näherungsfunktion, LED-Matrix mit Statusfunktion oder für Szenariensimulation und Lokalisierung im Dunkeln mit Helligkeitsregelung, zentrale LED-Matrix für die Personalisierung der Symbole oder Animation - 1 Frontmodul.
- 32124.x:** Schaltgerät XT für Hausleittechnik KNX-Standard mit 4 Tasten, Näherungsfunktion, LED mit Statusfunktion und Lokalisierung im Dunkeln mit Helligkeitsregelung - 1 Frontmodul.
- 32144.x:** Schaltgerät XT für Hausleittechnik KNX-Standard mit 4 Tasten mit hinterbeleuchteten KLIMA-Symbolen sowie Lokalisierung im Dunkeln mit Helligkeitsregelung - 1 Frontmodul.

**MERKMALE.**

- Spannungsversorgung: über elektrifizierte XT-Halterung Art. 32602.x, 32603.x, 32604.x, 32613.x oder 32614.x und entsprechenden Knoten Art. 32101
- Max. Stromaufnahme vom BUS:
  - 32121.x: 7,5 mA
  - 32123.x, 32124.x, 32144.x: 12,5 mA
- Rote LED und Konfigurations-/Resettaste
- Betriebstemperatur: -5 °C ÷ +45 °C (Innenbereich)
- Platzbedarf 1 frontseitiges Modul mit 30,5 mm
- Über entsprechende Parameter wählbare Standby-Helligkeitsstufen
- Rückseitiger Anschluss an die elektrifizierte XT-Halterung 32602.x, 32603.x, 32604.x, 32613.x oder 32614.x
- Schutzart: IP20

	Art. 32121.x	Art. 32123.x	Art. 32124.x	Art. 32144.x
2 auch als 1 Wipptaste konfigurierbare Tasten	✓	✓		
Zentrale weiße LED-Matrix für programmierbare Symbole oder Animation	✓	✓		
Vertikaler Schieberegler weißer LEDs für Animation	✓	✓		
2 obere und untere weiße LEDs zur Statusanzeige	✓			
Obere und untere weiße LED-Matrix für programmierbare Symbole und Statusanzeige oder für Animation		✓		
4 Tasten			✓	✓
4 weiße LEDs über den Tasten zur Statusanzeige			✓	
4 hinterbeleuchtete KLIMA-Symbole über den Tasten zur Statusanzeige des Thermostats				✓
Näherungsfunktion		✓	✓	

**KONFIGURATION.**

Die Konfiguration des Geräts und der entsprechenden Parameter erfolgt anhand der ETS-Software.

Alle aktualisierten ETS-Datenbanken können unter dem Link "Software" auf der Website [www.vimar.com](http://www.vimar.com) heruntergeladen werden.

**INSTALLATIONSVORSCHRIFTEN.**

- Die Installation muss durch Fachpersonal gemäß den im Anwendungsland des Geräts geltenden Vorschriften zur Installation elektrischen Materials erfolgen.
- Das Gerät muss auf folgende elektrifizierte XT-Halterungen installiert werden:
  - 2 Module Art. 32602.x (für 2-Modul-Dose)
  - 3 Module Art. 32603.x und 32613.x (für rechteckige 3-Modul-Dose)
  - 4 Module Art. 32604.x und 32614.x (für rechteckige 4-Modul-Dose)

**NORMKONFORMITÄT.**

EMV-Richtlinie. RoHS-Richtlinie.

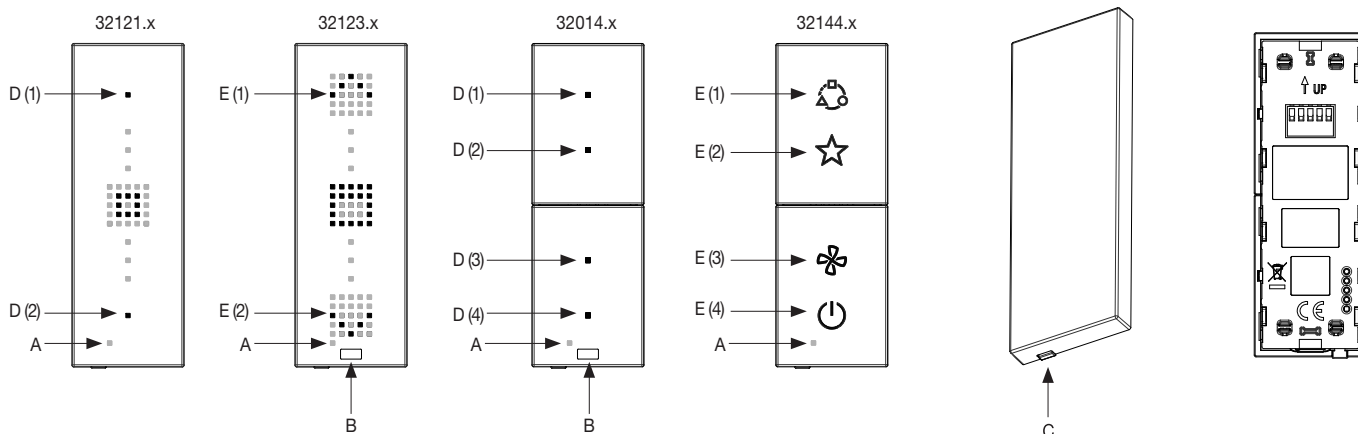
Normen EN IEC 60669-2-1, EN 50491-2, EN IEC 63044, EN IEC 63000.

REACH-Verordnung (EG) Nr. 1907/2006 – Art.33. Das Erzeugnis kann Spuren von Blei enthalten.

**WEEE-Richtlinie über Elektro- und Elektronik-Altgeräte - Benutzerinformation**

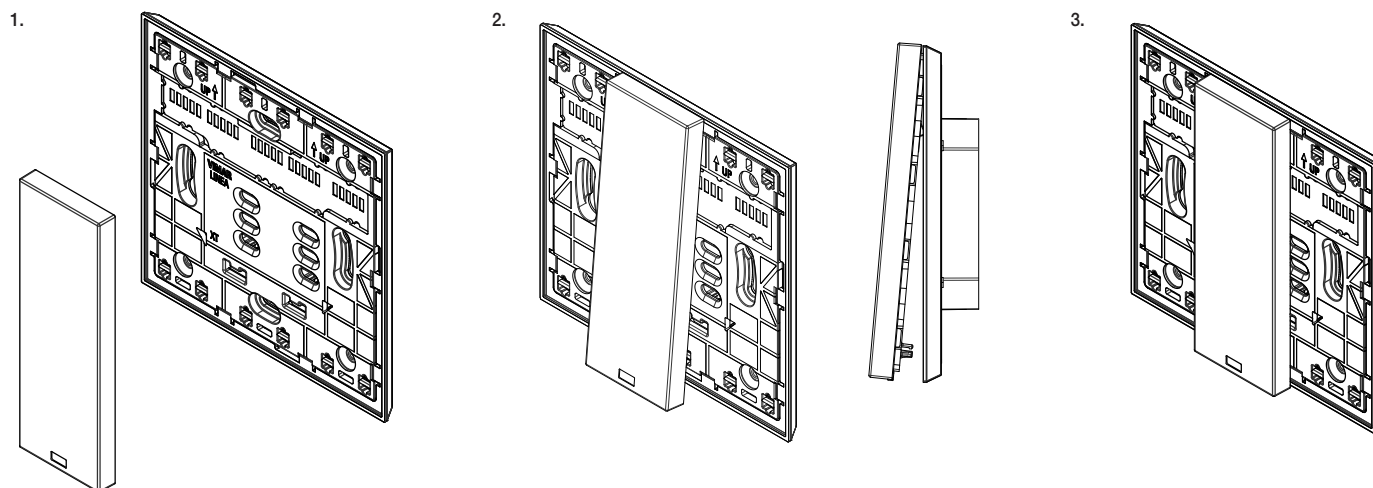
Das Symbol der durchgestrichenen Mülltonne auf dem Gerät oder der Verpackung weist darauf hin, dass das Produkt am Ende seiner Lebensdauer getrennt von anderen Abfällen zu sammeln ist. Der Benutzer muss das Altgerät bei den im Sinne dieser Richtlinie eingerichteten kommunalen Sammelstellen abgeben. Alternativ hierzu kann das zu entsorgende Gerät beim Kauf eines neuen gleichwertigen Geräts dem Fachhändler kostenlos zurückgegeben werden. Darüber hinaus besteht die Möglichkeit, die zu entsorgenden Elektronik-Altgeräte mit einer Größe unter 25 cm bei Elektronikfachmärkten mit einer Verkaufsfläche von mindestens 400 m<sup>2</sup> kostenlos ohne Kaufpflicht eines neuen Geräts abzugeben. Die korrekte getrennte Sammlung des Geräts für seine anschließende Zuführung zum Recycling, zur Behandlung und zur umweltgerechten Entsorgung trägt dazu bei, mögliche nachteilige Auswirkungen auf die Umwelt und auf die Gesundheit zu vermeiden und fördert die Wiederverwertung der Werkstoffe des Geräts.

### FRONT- UND RÜCKANSICHT



- A: Rote LED
- B: Näherungssensor
- C: Taste Konfiguration/Zurücksetzen
- D: Taste und weiße LED
- E: Taste und weiße LED-Matrix

### EINRASTEN DES GERÄTS



### ABNAHME DES GERÄTS

