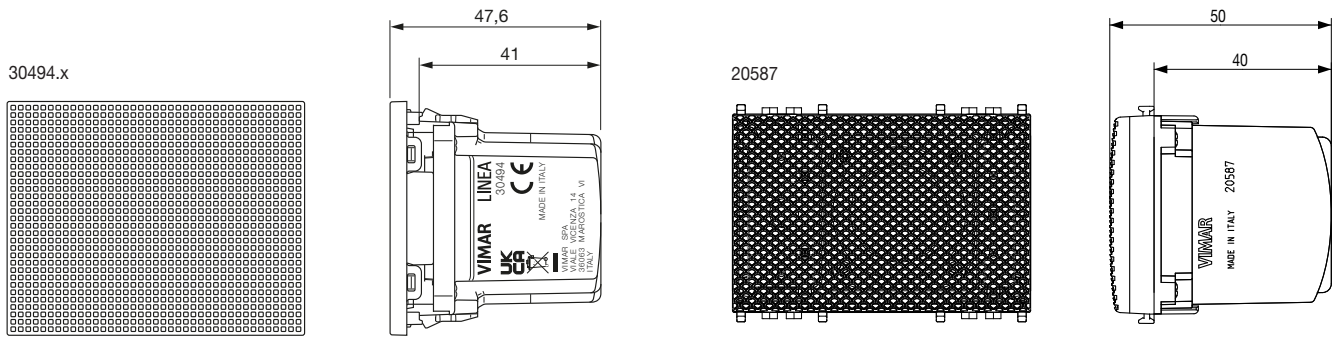
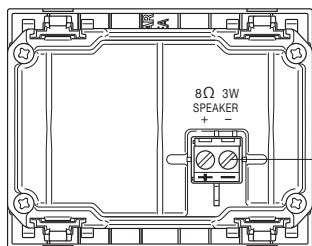


VISTA FRONTALE • FRONT VIEW • VUE DE FACE • VISTA FRONTAL FRONTANSICHT • ΜΠΡΟΣΤΙΝΗ ΠΛΕΥΡΑ • زاوية رؤية أمامية



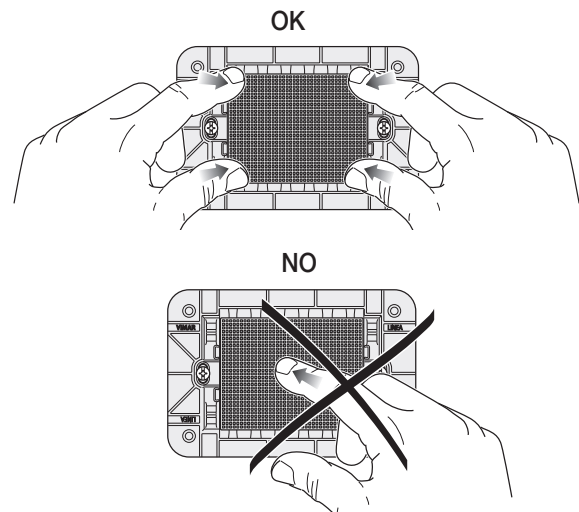
VISTA POSTERIORE • REAR VIEW • VUE ARRIÈRE
VISTA POSTERIOR • RÜCKANSICHT • ΠΙΣΩ ΠΛΕΥΡΑ • زاوية رؤية خلفية



Morsetti (+, -) • Terminals (+, -)
Bornes (+, -) • Bornes (+, -)
Klemmen (+, -) • Ακροδέκτες (+, -)
كتمل التوصيل (-, +)

Sezione max cavo audio: 13 AWG o 2,5 mm²
Audio cable max cross-section: 13 AWG or 2.5 mm²
Section max des câbles audio : 13 AWG ou 2,5 mm²
Sección máxima del cable de audio: 13 AWG o 2,5 mm²
Max. Querschnitt des Audiokabels: 13 AWG oder 2,5 mm²
Μέγιστη διατομή καλωδίου ήχου: 13 AWG ή 2,5 mm²
أقصى مقطع لكابل الصوت: 13 AWG أو 2,5 مم²

INSTALLAZIONE • INSTALLATION • INSTALLATION
INSTALCIÓN • INSTALLATION • ΕΓΚΑΤΑΣΤΑΣΗ • التركيب



30494.x: da completare con placche Linea.
20587: da completare con placche Eikon, Arké o Plana.

CARATTERISTICHE.

- Potenza nominale: 3 W
- Impedenza nominale: 8 Ω
- Altoparlanti: Mid-woofer x 1"
- Risposta in frequenza: 120 - 20.000 Hz
- Sensibilità 1W/1m: 75 dB

COLLEGAMENTI.

Attenzione: Non collegare i cavi del diffusore con l'amplificatore acceso; accendere l'amplificatore soltanto quando tutti i collegamenti sono stati completati.

Si raccomanda di usare cavi di adeguata sezione in base alla distanza da coprire.

Regolamento REACH (UE) n. 1907/2006 – art.33. Il prodotto potrebbe contenere tracce di piombo.

30494.x: to be completed with Linea cover plates.
20587: to be completed with Eikon, Arké or Plana cover plates

CHARACTERISTICS.

- Rated power: 3 W
- Rated impedance: 8 Ω
- Speakers: Mid-woofer x 1"
- Frequency response: 120 – 20,000 Hz
- Sensitivity 1W/1m: 75 dB

CONNECTIONS.

Important: Do not connect the speaker cables while the amplifier is on; switch on the amplifier only when all of the connections have been completed.

It is recommended to use cables of adequate cross-section according to the distance to cover.

REACH (EU) Regulation no. 1907/2006 – Art.33. The product may contain traces of lead.

30494.x: à compléter avec plaques Linea.
20587: à compléter avec plaques Eikon, Arké ou Plana.

CARACTÉRISTIQUES.

- Puissance nominale : 3 W
- Impédance nominale : 8 Ω
- Haut-parleurs : Mid-woofer x 1"
- Réponse en fréquence : 120 - 20 000 Hz
- Sensibilité 1 W/ 1 m : 75 dB

BRANCHEMENTS.

Attention: ne pas brancher les câbles du diffuseur quand l'amplificateur est allumé. N'allumer l'amplificateur qu'après avoir réalisé tous les branchements.

Il est conseillé d'utiliser des câbles ayant une section adaptée à la distance à couvrir.

Règlement REACH (EU) n° 1907/2006 – art.33. Le produit pourrait contenir des traces de plomb.

30494.x: por completar con placas Linea.
20587: por completar con placas Eikon, Arké o Plana.

CARACTERÍSTICAS.

- Potencia nominal: 3 W
- Impedancia nominal: 8 Ω
- Altavoces: Mid-woofer x 1"
- Respuesta en frecuencia: 120 - 20.000 Hz
- Sensibilidad 1W/1m: 75 dB

CONEXIONES.

Atención: No conectar los cables del difusor si el amplificador está encendido; encender el amplificador únicamente cuando se hayan terminado todas las conexiones. Se aconseja utilizar cables con una sección adecuada a la distancia que se debe cubrir.

Reglamento REACH (UE) n. 1907/2006 – art.33. El producto puede contener trazas de plomo.

30494.x: zu vervollständigen mit Linea Abdeckrahmen.
20587: zu vervollständigen mit Eikon, Arké oder Plana Abdeckrahmen.

TECHNISCHE MERKMALE.

- Nennleistung: 3 W
- Nennimpedanz: 8 Ω
- Lautsprecher: Tiefmitteltöner x 1"
- Frequenzgang: 120 - 20.000 Hz
- Empfindlichkeit 1W/1m: 75 dB

ANSCHLÜSSE.

Achtung: Die Lautsprecherkabel nicht bei eingeschaltetem Verstärker anschließen; den Verstärker erst dann einschalten, wenn alle Anschlüsse fertig gestellt sind.

Es sollten Kabel mit der vorgesehenen Entfernung entsprechendem Querschnitt verwendet werden.

REACH-Verordnung (EG) Nr. 1907/2006 – Art.33. Das Erzeugnis kann Spuren von Blei enthalten.

30494.x: συνδυάζεται με πλαίσια Linea.
20587: συνδυάζεται με πλαίσια Eikon, Arké ή Plana.

ΧΑΡΑΚΤΗΡΙΣΤΙΚΑ.

- Ονομαστική ισχύς: 3 W
- Ονομαστική σύνθετη αντίσταση: 8 Ω
- Μεγάφωνα: Mid-woofer x 1"
- Απόκριση συχνότητας: 120 - 20.000 Hz
- Ευαισθησία 1W/1m: 75 dB

ΣΥΝΔΕΣΕΙΣ.

Προσοχή: Μη συνδέετε τα καλώδια του ηχείου όταν ο ενισχυτής είναι ενεργοποιημένος. Ενεργοποιείτε τον ενισχυτή μόνο όταν έχουν ολοκληρωθεί όλες οι συνδέσεις.

Συνιστάται να χρησιμοποιείτε καλώδια κατάλληλης διατομής ανάλογα με την απόσταση που πρέπει να καλυφθεί.

Κανονισμός REACH (EE) αρ. 1907/2006 – Άρθρο 33. Το προϊόν μπορεί να περιέχει ίχνη μολύβδου.

30494x: يجب إكماله بـشرائح Linea
20587: يجب إكماله بـشرائح Eikon أو Arké أو Plana

المواصفات.

- القدرة الاسمية: 3 واط
- الممانعة الاسمية: 8 Ω
- مكبرات الصوت: مضخم صوت-متوسط 1 × 1"
- استجابة التردد: 120 - 20.000 هرتز
- الحساسية 1 واط/م: 75 ديسيبل

التوصيلات.

تنبيه: لا تقم بتوصيل كابلات الموزع مع تشغيل مكبر الصوت؛ قم بتشغيل مكبر الصوت فقط عند اكتمال جميع التوصيلات.

يوصى باستخدام الكابلات ذات المقطع العرضي المناسب وفقًا للمسافة المراد قطعها.

لائحة تسجيل وتقييم وترخيص وتقييد المواد الكيميائية REACH (الاتحاد الأوروبي) رقم 1907/2006 – المادة 33. قد يحتوي المنتج على آثار من الرصاص.

DETTAGLI DISPOSITIVO E INFORMAZIONI RAEE SCARICABILI IN PDF DALLA SCHEDA PRODOTTO SU www.vimar.com (il QR code apre la scheda dell'art. 30494.B, che condivide lo stesso foglio istruzioni con gli art. 30494.x-20587).



DEVICE DETAILS AND WEEE INFORMATION CAN BE DOWNLOADED IN PDF FORMAT FROM THE PRODUCT DATA SHEET ON www.vimar.com (the QR code opens the data sheet of art. 30494.B, which shares the same instructions sheet as art. 30494.x-20587).



DÉTAILS DU DISPOSITIF ET INFORMATIONS DEEE À TÉLÉCHARGER AU FORMAT PDF À PARTIR DE LA FICHE PRODUIT SUR www.vimar.com (le code QR permet d'ouvrir la fiche de l'art. 30494.B, qui partage la même notice d'instructions que les art. 30494.x-20587).



DETALLES DISPOSITIVO E INFORMACIÓN RAEE DESCARGABLES EN PDF DESDE LA FICHA DEL PRODUCTO EN www.vimar.com (el código QR abre la ficha del art. 30494.B, que comparte la misma hoja de instrucciones con los arts. 30494.x-20587).



DOWNLOAD DER GERÄTEDETAILS UND WEEE-INFORMATIONEN ALS PDF VOM PRODUKTDATENBLATT AUF www.vimar.com VERFÜGBAR (der QR-Code öffnet das Datenblatt des Art. 30494.B, der das gleiche Anleitungsblatt der Art. 30494.x-20587 beinhaltet).



ΛΕΠΤΟΜΕΡΕΙΕΣ ΣΧΕΤΙΚΑ ΜΕ ΤΟΝ ΜΗΧΑΝΙΣΜΟ ΚΑΙ ΠΛΗΡΟΦΟΡΙΕΣ ΑΗΘΕ ΕΙΝΑΙ ΔΙΑΘΕΣΙΜΕΣ ΓΙΑ ΛΗΨΗ ΣΕ PDF ΑΠΟ ΤΟ ΔΕΛΤΙΟ ΠΡΟΪΟΝΤΟΣ ΣΤΗ ΔΙΕΥΘΥΝΣΗ www.vimar.com (ο κωδικός QR ανοίγει το δελτίο προϊόντος κωδ. 30494.B, το οποίο έχει το ίδιο φύλλον οδηγιών με τους κωδ. 30494.x-20587).



يمكن تنزيل تفاصيل وشرح الجهاز والمعلومات التي تتعلق ببقايا الأجهزة الكهربائية والإلكترونية على شكل ملف بي دي أف من ورقة بيانات المنتج على الموقع www.vimar.com (يفتح كود رمز الاستجابة السريعة QR بطاقة المنتج 30494.B، والذي يشارك نفس ورقة التعليمات مع المنتجات 30494.x-20587).

