



VIEW 
IoT smart life

EDV6X VIDEOCITOFONIA

SCelta RAPIDA

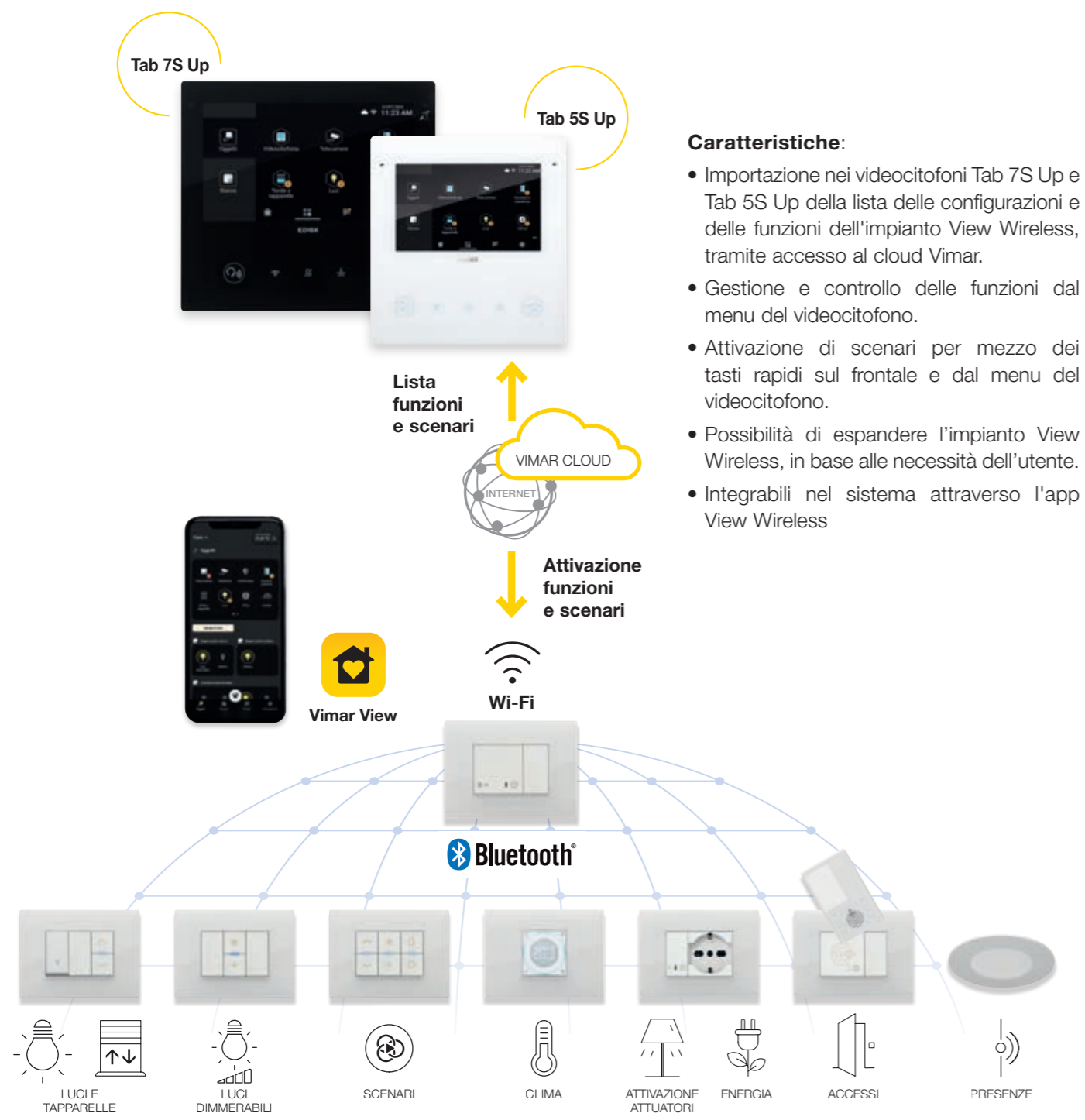
TANTI
PRODOTTI IN
**OFFERTA
SPECIALE**

CHIEDI AL
TUO DISTRIBUTORE
DI FIDUCIA



Tab 7S Up e Tab 5S Up diventano anche supervisor del sistema connesso View Wireless con un'interfaccia grafica rinnovata.

Grazie all'aggiornamento del firmware, i videocitofoni vivavoce **Tab 7S Up** e **Tab 5S Up** sono stati integrati con nuove funzionalità, che permettono di **controllare le funzioni (luci, tende e tapparelle, sensori e scenari) del sistema connesso View Wireless**, precedentemente create e configurate attraverso l'app View Wireless. In occasione dell'aggiornamento, anche l'interfaccia grafica del menu dei Tab si rinnova e sarà completamente allineata con il design moderno dell'app Vimar View. Questo renderà l'utilizzo delle funzioni ancora più intuitivo e piacevole. Nel corso del 2025 ci saranno ulteriori aggiornamenti dei dispositivi che li renderanno dei supervisor del sistema View Wireless.



Caratteristiche:

- Importazione nei videocitofoni Tab 7S Up e Tab 5S Up della lista delle configurazioni e delle funzioni dell'impianto View Wireless, tramite accesso al cloud Vimar.
- Gestione e controllo delle funzioni dal menu del videocitofono.
- Attivazione di scenari per mezzo dei tasti rapidi sul frontale e dal menu del videocitofono.
- Possibilità di espandere l'impianto View Wireless, in base alle necessità dell'utente.
- Integrabili nel sistema attraverso l'app View Wireless

Credenziali virtuali per controllo accessi anche con la targa Roxie.

Il controllo accessi della targa videocitofonica **Roxie**, attivabile con **tag** (chiavi digitali di prossimità) o con **carte a trasponder**, da oggi è gestibile anche attraverso l'app **View Key**, tramite la quale l'utente avrà la possibilità di aprire direttamente dal proprio smartphone i varchi controllati dal posto esterno. Una soluzione ideale per piccole strutture ricettive come i **B&B**.

Attraverso il portale cloud View, accessibile tramite browser da qualsiasi pc o tablet, il gestore della struttura ricettiva potrà creare nuovi utenti, inserire il periodo di permanenza degli ospiti (check-in, check-out) e inviare tramite e-mail le chiavi di accesso virtuali da attivare in App. Attraverso lo stesso portale sarà inoltre possibile gestire i periodi di validità degli accessi tramite card fisiche arruolate nell'impianto e consultare lo storico degli accessi. Il cliente, ricevuto l'invito via mail, attraverso l'app **View Key** potrà attivare in maniera chiara e immediata il suo portachiavi digitale. Il funzionamento è facilissimo: grazie alla connettività Bluetooth®, basterà avvicinare lo smartphone alla targa e con un semplice gesto verrà attivata l'apertura del varco controllato dal posto esterno.



Vai al video tutorial



Targa videocitofonica Roxie

Robusta, versatile, evoluta

Roxie è moderna, dalle linee essenziali, e si distingue per eleganza e robustezza. Realizzata in zama è stata progettata per durare nel tempo e resistere alle intemperie. È dotata di una tecnologia avanzata ed innovativa che la rende una scelta semplice ma di alta qualità.

Dettagli di stile.
Altoparlante "invisibile"; ottima qualità dell'audio.

Versatilità installativa.
Possibilità di gestione delle chiamate da 1 a 4 pulsanti (retroilluminati) e transponder integrato per la funzione di controllo accessi.

Disponibile anche in versione nera. Per informazioni contattare la rete commerciale.

Telecamera dalle alte performance visive con immagini nitide e ampio campo di ripresa.

Indicazioni sonore e visive tramite LED di segnalazione.

Struttura robusta.
Realizzata in **zama** con finitura metallizzata colore grigio alluminio RAL 9007, resistente agli agenti atmosferici con grado di protezione IP54 (acqua e polvere) e agli urti con grado di protezione IK08.

larghezza di soli 10 cm

IP54 IK08

Configurare e programmare le varie funzioni base e avanzate è facile con l'app View Wireless che permette una configurazione intuitiva, guidandoti passo passo alle varie funzioni da attivare.

App View Wireless

Qualità in ogni dettaglio. Più funzioni per soluzioni performanti

Roxie si distingue per l'attenzione e la cura di ogni dettaglio, dalla disposizione degli elementi di elettronica alla versatilità delle diverse funzioni, per realizzare un impianto videocitofonico completo e sicuro con semplicità.

Ampio campo di ripresa orizzontale e verticale della telecamera.

130° ripresa orizzontale

82° ripresa verticale

Indicazioni acustiche con messaggi vocali (disponibili in 12 lingue):
 - In chiamata
 - Fine chiamata
 - Porta aperta
 - Attivazione ausiliaria
 - No risposta
 - Occupato
 - Parlare

Indicazioni visive tramite LED:
 - Chiamata in corso
 - Apertura della serratura
 - Occupato
 - Mancata comunicazione

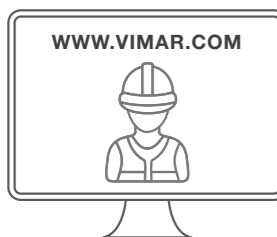
Installazione semplificata
 - coperchio frontale
 - parte elettronica in unico pezzo

DISPONIBILITÀ USCITA RELÉ E INGRESSO AUSILIARI

- Uscita relé aggiuntiva per **apertura cancello pedonale** o per accensione delle **luci del giardino**
- Ingresso video per poter **collegare una telecamera TVCC** direttamente a Roxie, in modo da poter visionare aree non coperte dall'angolo visuale della telecamera del posto esterno



By-track



3 anni di garanzia, qualità garantita

Il cuore della nostra azienda, dove ideiamo, progettiamo e produciamo, è ancora oggi nel Nord Est dell'Italia perché crediamo nel Made in Italy in tutte le sue forme. Prima che escano dalla fabbrica, testiamo i prodotti uno a uno. Non è un caso se abbiamo meritato le più importanti certificazioni di qualità UNI EN ISO 9001:2008. Ed è in quest'ottica che tutti i nostri prodotti sono coperti da una garanzia di tre anni.

App By-track (4 anni di garanzia)

I prodotti saranno muniti di un **serial number identificabile sull'imballo** e sul prodotto sotto forma di codice alfanumerico, di QR Code e codice a barre. Questo codice univoco consentirà di creare un legame indissolubile tra il prodotto, la sua componentistica interna e l'intera filiera a valle, fino ad arrivare all'immobile in cui è stato installato, con numerosi vantaggi come un'estensione della **garanzia da 3 a 4 anni**.

Voucher teleassistenza o assistenza in cantiere

Vimar propone un pacchetto di voucher spendibile dall'installatore per poter richiedere **supporto tecnico** in Teleassistenza o in Cantiere con l'ausilio del Centro di assistenza di zona (CAT). Il pacchetto ha una durata di **3 anni dalla data di acquisto** entro la quale i voucher dovranno essere utilizzati.

Centri assistenza tecnica e assistenza clienti sempre al tuo fianco

- Disponibile dal
- Lunedì al Giovedì dalla 8:00 alle 18:00
 - Venerdì dalle 8:00 alle 17:00
 - Sabato dalle 8:30 alle 12:30

- Assistenza via mail**
- supporto-e@vimar.com

Supporto WEB

- Nella sezione contatti sul sito www.vimar.com potete richiedere assistenza per:
- **Supporto tecnico da remoto e teleassistenza.**
 - **Intervento tecnico.**
 - **Richieste preventivazione.**



Attivazione gratuita fino a 3 impianti

Ogni ragione sociale può usufruire dell'attivazione gratuita fino a 3 impianti installati. Contatta il nostro promotore tecnico commerciale per avere maggiori informazioni.

QRCode rete commerciale

Per trovare il funzionario commerciale della tua zona utilizza il QRCode qui a lato.

Configuratore di impianti

Disponibile nel sito www.vimar.com il configuratore per la preventivazione di impianti elettrici tradizionali, tradizionali evoluti (**Quid**), smart (**View Wireless**), domotici (**By-me Plus**), videocitofoni e citofonici (**Due Fili Plus**).

In aula e online corsi gratuiti

- Corsi di formazione per fornire una conoscenza approfondita dei sistemi e dei dispositivi, per aiutare l'installatore ad affrontare con professionalità le fasi di progettazione e messa in funzione di un impianto. Sul sito www.vimar.com, alla sezione "**Formazione**" è disponibile l'elenco completo:
- Corsi **in aula**,
 - Corsi **On line**,
 - Videocorsi **Ready to Play**,
 - **Video tutorial**.

Documentazione e catalogo prodotti

Dal sito www.vimar.com

K40517.R

€ 1.095,45

Listino 25 pubblico

RICHIEDI L'OFFERTA SPECIALE*



Supervisione impianto
View Wireless



Vimar View



Wi-Fi integrato

Descrizione Kit:

- Kit monofamiliare Due Fili Plus, con targa Roxie da parete e 1 pulsante, espandibile fino a 4 pulsanti di chiamata
- Targa programmabile tramite App View Wireless con Bluetooth, è fornita di lettore controllo accessi
- Monitor Tab 7S Up Wi-Fi (40517), con intercomunicante e funzioni ausiliarie.
- Alimentatore (40110) incluso
- N° 5 chiavette RFID Mifare
- 2 pulsanti singoli (40172)

K40505.R

€ 818,04

Listino 25 pubblico

RICHIEDI L'OFFERTA SPECIALE*



Descrizione Kit:

- Kit monofamiliare Due Fili Plus, con targa Roxie da parete e 1 pulsante, espandibile fino a 4 pulsanti di chiamata
- Targa programmabile tramite App View Wireless con Bluetooth, è fornita di lettore controllo accessi
- Monitor Tab 7" LCD (40505), con intercomunicante e funzioni ausiliarie.
- Alimentatore (40110) incluso
- N° 5 chiavette RFID Mifare
- 2 pulsanti singoli (40172)

K40515.R

€ 900,27

Listino 25 pubblico

RICHIEDI L'OFFERTA SPECIALE*



Supervisione impianto
View Wireless



Vimar View



Wi-Fi integrato

Descrizione Kit:

- Kit monofamiliare Due Fili Plus, con targa Roxie da parete e 1 pulsante, espandibile fino a 4 pulsanti di chiamata
- Targa programmabile tramite App View Wireless con Bluetooth, è fornita di lettore controllo accessi
- Monitor Tab 5S Up Wi-Fi (40515), con intercomunicante e funzioni ausiliarie.
- Alimentatore (40110) incluso
- N° 5 chiavette RFID Mifare
- 2 pulsanti singoli (40172)

K7559.R

€ 793,07

Listino 25 pubblico

RICHIEDI L'OFFERTA SPECIALE*



Descrizione Kit:

- Kit monofamiliare Due Fili Plus, con targa Roxie da parete e 1 pulsante, espandibile fino a 4 pulsanti di chiamata
- Targa programmabile tramite App View Wireless con Bluetooth, è fornita di lettore controllo accessi
- Monitor Tab Free 4,3" (7559), con intercomunicante e funzioni ausiliarie.
- Alimentatore (40110) incluso
- N° 5 chiavette RFID Mifare
- 2 pulsanti singoli (40172)

K7549.R

€ 705,49

Listino 25 pubblico

RICHIEDI L'OFFERTA SPECIALE*



Descrizione Kit:

- Kit monofamiliare Due Fili Plus, con targa Roxie da parete e 1 pulsante, espandibile fino a 4 pulsanti di chiamata
- Targa programmabile tramite App View Wireless con Bluetooth, è fornita di lettore controllo accessi
- Monitor Tab 4,3" con cornetta (7549), installazione da parete, con intercomunicante e funzioni ausiliarie.
- Alimentatore (40110) incluso
- N° 5 chiavette RFID Mifare
- 2 pulsanti singoli (40172)

40170

€ 436,28

Listino 25 pubblico



Descrizione:

- Targa Roxie audio video Due Fili Plus programmabile da App View Wireless con tecnologia standard Bluetooth

40177

€ 72,83

Listino 25 pubblico



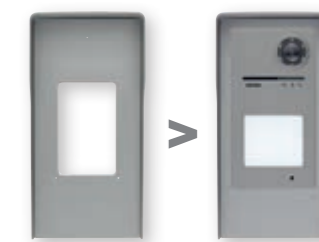
Descrizione:

- Cornice parapoggia per targa Roxie 40170
- Installazione a parete o su scatole da incasso 1M 9191 e 91K1

40178

€ 88,89

Listino 25 pubblico



Descrizione:

- Cornice parapoggia per targa Roxie 40170
- Installazione su scatole Vimar art. 9191, 9192, 91K1 e sulle scatole da incasso piu' diffuse presenti nel mercato

40171

€ 17,13

Listino 25 pubblico



Descrizione:

- Kit pulsante per targa Roxie 40170 con cartellino portanomi

40172

€ 20,56

Listino 25 pubblico



Descrizione:

- Kit 2 pulsanti singoli per targa Roxie 40170 con cartellini portanomi

40174

€ 23,30

Listino 25 pubblico



Descrizione:

- Kit 4 pulsanti singoli per targa Roxie 40170 con cartellini portanomi

40175

€ 56,55

Listino 25 pubblico



Descrizione:

- 5 chiavette RFID MIFARE DESFire EV2 per targa Roxie 40170 per comando controllo accessi, adatte anche per il sistema di controllo accessi Smart View Wireless

40169

€ 12,44

Listino 25 pubblico



Descrizione:

- 7 chiavette RFID a transponder Mifare (n.2 per configurazione e n.5 per utenti)

40179

€ 86,80

Listino 25 pubblico



Descrizione:

- Accessori per installazione semincasso per targa Roxie 40170: 1 supporto, 1 cornice e 1 scatola da incasso

Kit preconfigurati mono/bifamiliari video



7558/E

€ 590,38

Listino 25 pubblico

RICHIEDI L'OFFERTA SPECIALE*



7558/E2

€ 827,03

Listino 25 pubblico

RICHIEDI L'OFFERTA SPECIALE*



Descrizione Kit:

- Kit monofamiliare Due Fili Plus, con targa 1300/E, un solo pulsante di chiamata incluso nella targa.
- Installazione targa da incasso o parete con entrambe le scatole a corredo.
- Monitor Tab Free 4,3 (7558), installazione da parete e funzioni base.
- Alimentatore (40110) incluso

Descrizione Kit:

- Kit bifamiliare Due Fili Plus, con targa 1300/E, due pulsanti di chiamata inclusi nella targa.
- Installazione targa da incasso o parete con entrambe le scatole a corredo.
- 2 monitor Tab Free 4,3 (7558), installazione da parete e funzioni base.
- Alimentatore (40110) incluso

Kit per impianti multifilari Sound System (audio)



K62K0.01

€ 107,27

Listino 25 pubblico



K62K0.02

€ 170,68

Listino 25 pubblico



Descrizione Kit:

- Kit monofamiliare citofonico Sound System.
- Installazione targa da parete (8101/19), grigio luce.
- Citofono da parete serie Petrarca (62K0).
- Trasformatore (40102) incluso

Descrizione Kit:

- Kit bifamiliare citofonico Sound System.
- Installazione targa da parete (8102/19), grigio luce.
- 2 citofoni da parete serie Petrarca (62K0).
- Trasformatore (40102) incluso

Kit preconfigurati mono/bifamiliari audio Voxie



K40540.E

€ 193,84

Listino 25 pubblico

RICHIEDI L'OFFERTA SPECIALE*



K40540.E2

€ 247,29

Listino 25 pubblico

RICHIEDI L'OFFERTA SPECIALE*



Descrizione Kit:

- Kit monofamiliare Due Fili Plus, con targa 1300/E, un solo pulsante di chiamata incluso nella targa.
- Installazione targa da incasso o parete con entrambe le scatole a corredo.
- Citofono Voxie con cornetta a 2 pulsanti (40540), installazione da parete e funzioni base.
- Alimentatore (40100) incluso

Descrizione Kit:

- Kit bifamiliare Due Fili Plus, con targa 1300/E, due pulsanti di chiamata inclusi nella targa.
- Installazione targa da incasso o parete con entrambe le scatole a corredo.
- 2 citofoni Voxie con cornetta a 2 pulsanti (40540), installazione da parete e funzioni base.
- Alimentatore (40100) incluso

K40542.E

€ 204,82

Listino 25 pubblico

RICHIEDI L'OFFERTA SPECIALE*



K40542.E2

€ 274,73

Listino 25 pubblico

RICHIEDI L'OFFERTA SPECIALE*



Descrizione Kit:

- Kit monofamiliare Due Fili Plus, con targa 1300/E, un solo pulsante di chiamata incluso nella targa.
- Installazione targa da incasso o parete con entrambe le scatole a corredo.
- Citofono Voxie con cornetta a 6 pulsanti (40542), installazione da parete e funzioni base.
- Alimentatore (40100) incluso

Descrizione Kit:

- Kit bifamiliare Due Fili Plus, con targa 1300/E, due pulsanti di chiamata inclusi nella targa.
- Installazione targa da incasso o parete con entrambe le scatole a corredo.
- 2 citofoni Voxie con cornetta a 6 pulsanti (40542), installazione da parete e funzioni base.
- Alimentatore (40100) incluso

K40547.E

€ 261,26

Listino 25 pubblico



K40547.E2

€ 351,22

Listino 25 pubblico



Descrizione Kit:

- Kit monofamiliare Due Fili Plus, con targa 1300/E, un solo pulsante di chiamata incluso nella targa.
- Installazione targa da incasso o parete con entrambe le scatole a corredo.
- Citofono vivavoce Voxie (40547), installazione da parete e funzioni base.
- Alimentatore (40100) incluso

Descrizione Kit:

- Kit bifamiliare Due Fili Plus, con targa 1300/E, due pulsanti di chiamata inclusi nella targa.
- Installazione targa da incasso o parete con entrambe le scatole a corredo.
- 2 citofoni vivavoce Voxie (40547), installazione da parete e funzioni base.
- Alimentatore (40100) incluso

KIT MONO/BIFAMILIARI VIDEO E AUDIO

Posti interni video vivavoce Wi-Fi

40517
~~€ 597,13~~
 Listino 24 pubblico

RICHIEDI L'OFFERTA SPECIALE*



Supervisione impianto View Wireless

VIEW IoT smart life Vimar View Wi-Fi integrato

40517.04
 € 656,86
 Listino 24 pubblico



Supervisione impianto View Wireless

VIEW IoT smart life Vimar View Wi-Fi integrato

Descrizione:
 Videocitofono vivavoce Tab 7S Up da parete per sistema Due Fili Plus, Wi-Fi integrato per ripetizione di chiamata su smartphone con app dedicata, bianco.

- Design "made in Vimar": materiali e finiture di elevata qualità e dimensioni contenute e spessore ridotto.
- Display LCD 7" a colori, touch screen.
- Risposta tramite smart device alla chiamata videocitofonica, sia in casa, sia fuori casa; disponibile per Android e iOS.
- Messaggi di videosegreteria registrabili

Descrizione:
 Versione nera

Posti interni video vivavoce Wi-Fi

40515
~~€ 485,55~~
 Listino 24 pubblico

RICHIEDI L'OFFERTA SPECIALE*



Supervisione impianto View Wireless

VIEW IoT smart life Vimar View Wi-Fi integrato

40515.04
 € 534,12
 Listino 24 pubblico



Supervisione impianto View Wireless

VIEW IoT smart life Vimar View Wi-Fi integrato

Descrizione:
 Videocitofono vivavoce Tab 5S Up da parete per sistema Due Fili Plus, Wi-Fi integrato per ripetizione di chiamata su smartphone con app dedicata, bianco.

- Design "made in Vimar": materiali e finiture di elevata qualità e dimensioni contenute e spessore ridotto.
- Display LCD 5" a colori, touch screen.
- Risposta tramite smart device alla chiamata videocitofonica, sia in casa, sia fuori casa; disponibile per Android e iOS.
- Messaggi di videosegreteria registrabili

Descrizione:
 Versione nera

40505

€ 461,91

Listino 25 pubblico



INTERCOMUNICANTE

Descrizione:

- Videocitofono vivavoce Tab 7 con tasti capacitivi a sfioramento.

7559

€ 347,90

Listino 25 pubblico

RICHIEDI L'OFFERTA SPECIALE*



Fino a 4 tasti programmabili (intercomunicanti)

7558

€ 292,83

Listino 25 pubblico

RICHIEDI L'OFFERTA SPECIALE*



N°1 tasto programmabile (intercomunicante)

Descrizione:

- Videocitofono vivavoce Tab Free 4,3 con tasti capacitivi a sfioramento.

Descrizione:

- Videocitofono vivavoce Tab Free 4,3 con tasti capacitivi a sfioramento.

7549

€ 318,59

Listino 25 pubblico

RICHIEDI L'OFFERTA SPECIALE*



Fino a 4 tasti programmabili (intercomunicanti)

7548

€ 261,36

Listino 25 pubblico

RICHIEDI L'OFFERTA SPECIALE*



N°1 tasto programmabile (intercomunicante)

Descrizione:

- Videocitofono a cornetta Tab 4,3 con tasti capacitivi a sfioramento.

Descrizione:

- Videocitofono a cornetta Tab 4,3 con tasti capacitivi a sfioramento.

7509

€ 145,65

Listino 25 pubblico



INTERCOMUNICANTE

Descrizione:

- Citofono a cornetta serie Tab jr. con tasti capacitivi a sfioramento.

40540

€ 62,48

Listino 25 pubblico

RICHIEDI L'OFFERTA SPECIALE*



CON FUNZIONI BASE

Descrizione:

- Citofono a cornetta serie Voxie da parete per sistema Due Fili Plus con 2 pulsanti per le funzioni apertura serratura e servizio ausiliario (luce scale), colore bianco

40542

€ 82,03

Listino 25 pubblico

RICHIEDI L'OFFERTA SPECIALE*



INTERCOMUNICANTE

Descrizione:

- Citofono a cornetta serie Voxie da parete per sistema Due Fili Plus con 6 pulsanti per le funzioni, 4 pulsanti per chiamate intercomunicanti, colore bianco

40547

€ 92,40

Listino 25 pubblico



INTERCOMUNICANTE

Descrizione:

- Citofono vivavoce serie Voxie da parete per sistema Due Fili Plus con 7 pulsanti per le funzioni, 4 pulsanti per chiamate intercomunicanti, colore bianco

Per impianti multifilari

887U

€ 58,77

Listino 25 pubblico



Descrizione:

- Citofono Universale per impianti Tradizionali.
- Chiamata in c.a. e Sound System.

K41005

€ 468,18

Listino 25 pubblico

RICHIEDI L'OFFERTA SPECIALE*



K41641

€ 1503,03

Listino 25 pubblico

Descrizione Kit:

- Kit audio/video con placca Patavium



K41541

€ 1038,49

Listino 25 pubblico

Descrizione Kit:

- Kit audio/video con placca Steely



Descrizione Kit:

- Kit audio/video con elettronica Pixel (41005).
- Ottica grandangolare.
- Espandibile con max 8 moduli aggiuntivi 41010 per un massimo di 84 chiamate con doppio tasto.
- 1 uscita per apertura diretta elettroserratura.
- Alimentatore (40110) incluso

Kit base impianto Pixel audio

K41000

€ 315,50

Listino 25 pubblico



K41002

€ 389,27

Listino 25 pubblico

RICHIEDI L'OFFERTA SPECIALE*



Descrizione Kit:

- Kit Audio con elettronica Pixel (41002).
- Funzioni avanzate.
- 1 ingresso per telecamera incorporata.
- 1 uscita apertura diretta per elettroserratura.
- Espandibile con max 8 moduli aggiuntivi 41010 per un massimo di 84 chiamate con doppio tasto.
- Alimentatore (40110) incluso.
- Possibilità di utilizzare il kit per accessi secondari audio/video

Descrizione Kit:

- Kit audio con elettronica Pixel (41000).
- Funzioni base.
- 1 uscita apertura diretta per elettroserratura.
- Espandibile con max 5 moduli aggiuntivi 41010 per un massimo di 54 chiamate con doppio tasto.
- Alimentatore (40110) incluso

Kit base impianto video con targa 1300

K13001

€ 752,74

Listino 25 pubblico



K13002

€ 934,40

Listino 25 pubblico

RICHIEDI L'OFFERTA SPECIALE*



Descrizione Kit:

- Kit audio/video con targa 132D in alluminio anodizzato per elettroniche alfanumeriche.
- Elettronica 2 moduli (13F7)
- Display e rubrica fino a 6400 posti interni.
- Alimentatore (40110) incluso.
- Scatola da incasso (9192) inclusa

Descrizione Kit:

- Kit Audio/Video con targa 1321 in alluminio anodizzato con 1 pulsante.
- Elettronica 2 moduli (13F5).
- Espandibile fino a 4 chiamate con pulsante R131 e/o con mod. aggiuntivo 1358
- Alimentatore (40110) incluso.
- Scatola da incasso (9192) inclusa

6923

€ 120,39

Listino 25 pubblico



Descrizione:

Alimentatore supplementare per videocitofonia Due Fili Plus con uscita 28 Vdc, alimentazione 230 V~ 50/60 Hz 15 VA, installazione su guida DIN (60715 TH35), occupa 4 moduli da 17,5 mm.

69RH

€ 156,90

Listino 25 pubblico



Descrizione:

- Doppio relè programmabile (4 moduli).
- NO, 3 A 230 V~ per funzionamento come doppio relè temporizzato per l'attivazione di 2 servizi ausiliari indipendenti.

69PH

€ 184,70

Listino 25 pubblico



Descrizione:

- Doppio relè in scambio programmabile (4 moduli).
- 6 A 230 V~.
- Funzioni base o avanzate e programmazione con Saveprog.

692D

€ 83,90

Listino 25 pubblico



Descrizione:

- Distributore passivo al piano per l'adattamento di impedenza del segnale video (1 modulo).

732H.E.100

€ 2,32

Prezzo €/m
Listino 25 pubblico



Descrizione:

- Cavo Due Fili Plus per posa interna (matassa da 100 m).

732I.E.100

€ 3,28

Prezzo €/m
Listino 25 pubblico



Descrizione:

- Cavo Due Fili Plus per posa interna/esterna (matassa da 100 m).

4651.2812B.1

€ 110,94

Listino 25 pubblico



Descrizione:

- Telecamera Bullet risoluzione Full-HD 1080p,
- Obiettivo varifocale 2,8-12 mm
- Grado di protezione IP66
- Illuminatore IR con portata fino a 30 m
- Alimentazione 12 Vdc 350 mA completa di staffa

46901.015

€ 53,57

Listino 25 pubblico



Descrizione:

- Alimentatore per telecamera Bullet switching da incasso, alimentazione 100-240 Vac 50/60 Hz, uscita con connettore jack standard 12 Vdc 1,5 A

40598

€ 82,09

Listino 25 pubblico



Descrizione:

Base da tavolo per citofoni serie Voxie

40195

€ 161,68

Listino 25 pubblico



Descrizione:

Base da tavolo per videofoni serie Tab 7

40196

€ 46,59

Listino 25 pubblico



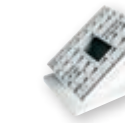
Descrizione:

- Supporto da parete 8M per videocitofoni serie Tab 7.
- Viteria inclusa.
- Per installazioni su scatole da incasso 720E e 7249

753A

€ 91,15

Listino 25 pubblico



Descrizione:

Base da tavolo per videocitofono e citofono serie Tab

753S

€ 46,59

Listino 25 pubblico



Descrizione:

Supporto 8 moduli (4+4) per installazione a parete videocitofono serie Tab a cornetta (7549, 7548) su scatola V71318 e V71718

Tabella riassuntiva posti interni videocitofonici

		Art. 7558	Art. 7559	Art. 7548	Art. 7549
	Display	4,3 pollici			
	Risoluzione (pixel)	480 x 272 pixels			
	Tipologia	Vivavoce		Cornetta	
	Pulsanti di Servizio	7		6	
	Intercomunicante	SI (1 tasto progr.)	SI (4 tasto progr.)	SI (1 tasto progr.)	SI (1 tasto progr.)
	Videosegreteria	-	-	-	-
	Connesso	-	-	-	-
	Supervisione View Wireless	-	-	-	-

Tutti i POSTI INTERNI hanno la modalità **SILENZIOSA**, la chiamata **CENTRALINO** (programmabile) e il **TELELOOP**.

Tabella riassuntiva posti interni videocitofonici

Art. 40505	Art. 40515	Art. 40515.04	Art. 40517	Art. 40517.04
7 pollici	5 pollici		7 pollici	
800 x 480 pixel	800 x 480 pixel		1024 x 600 pixel	
Vivavoce	Vivavoce		Vivavoce	
7	9		9	
SI	SI		SI	
-	SI		SI	
-	SI		SI	
-	SI		SI	

Posti esterni, comunicare è facile, efficace e sicuro. Con stile.



I **posti esterni** variano per dimensioni e tipologia installativa e hanno lo stesso comun denominatore: eleganza e raffinatezza di un design in linea con le più esigenti aspettative architeturali. Posti esterni da parete o da incasso, monoblocco, modulari o speciali a filo muro, si differenziano per il design moderno e per disponibilità a ogni tipologia installativa.



Serie 1300/E, Roxie e 1300.

Targhe dalle linee morbide e moderne, con finiture antigraffio, adatte a qualsiasi contesto abitativo. In alluminio anodizzato ed elettrolucidato, finitura che dura nel tempo.

Pixel e Pixel Heavy.

Con soli 10 cm di larghezza possono essere installate con semplicità in spazi ridotti. In versione audio/video o solo audio, si caratterizzano per l'ampia modularità che permette una totale personalizzazione scegliendo tra pulsanti di diverso tipo, un display LCD a colori da 3,5" e tanto altro.



Steely.

Design moderno, lineare e semplice. Ha una forte attitudine all'innovazione e abbraccia qualsiasi esigenza stilistica, di applicazione e di necessità funzionale. Steely è in acciaio, un materiale resistente che caratterizza il DNA della targa e ne sposa il gusto contemporaneo, moderno e tecnologico. (Vedi Kit base impianto video e audio pag. 26 - 28).

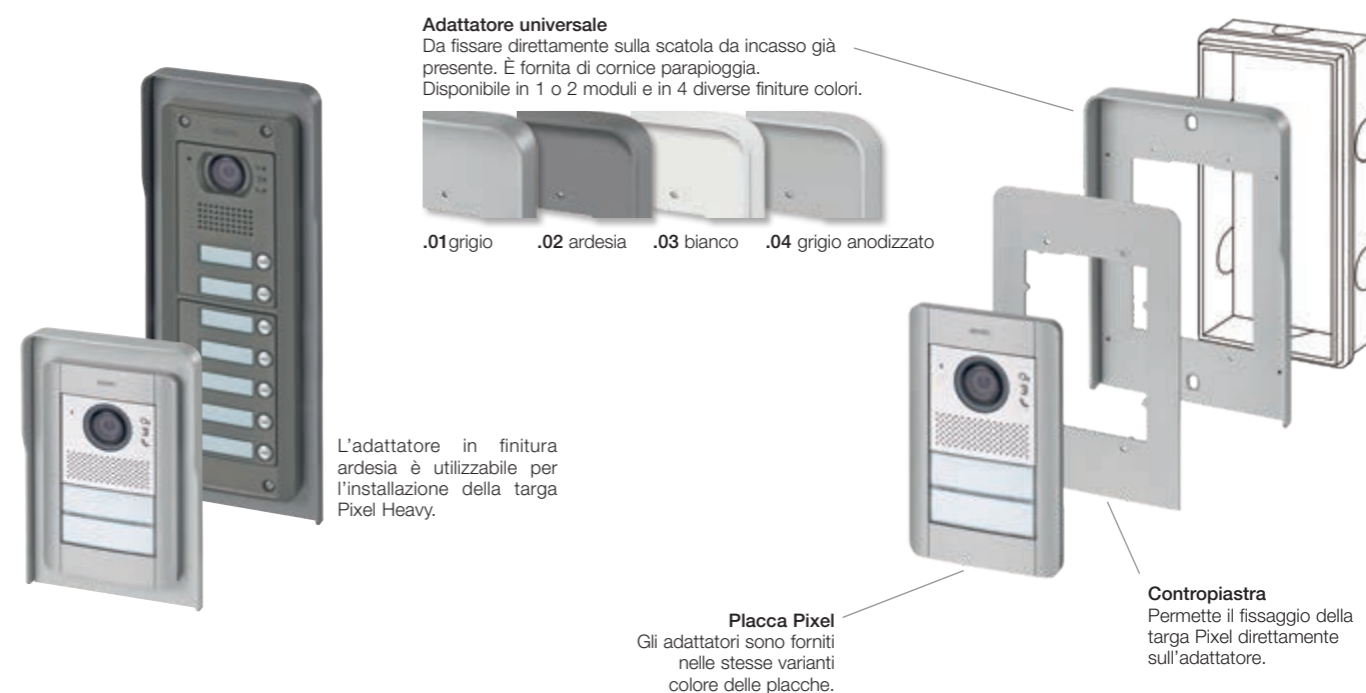


Patavium.

Curve sinuose, bellezza e raffinatezza, ideale in contesti di pregio, si adatta a ogni tipo di architettura e in particolar modo agli edifici storici. Realizzata in ottone satinato, è disponibile su richiesta anche nella variante lucida per valorizzare ogni spazio in ogni sua più personale espressione. (Vedi Kit base impianto video e audio pag. 26 - 28).

Adattatori universali Pixel.

Gli adattatori universali permettono l'installazione delle targhe modulari **Pixel** e **Pixel Heavy** sostituendo e rinnovando un impianto citofonico o videocitofonico già esistente. Grazie alla loro universalità, questi adattatori sono totalmente compatibili con le più diffuse **scatole da incasso** presenti nel mercato.



Compatibilità installativa

Modularità	Adattatore universale			
	Immagine	Codice	Colore	Dimensioni (mm)
1 modulo		41135.01	grigio	
		41135.02	ardesia	
		41135.03	bianco	
		41135.04	grigio anodizzato	
2 moduli		41136.01	grigio	
		41136.02	ardesia	
		41136.03	bianco	
		41136.04	grigio anodizzato	

N. Utenti	INSTALLAZIONE				COMPONENTI IMPIANTO			
	INST. INCASSO		INST. PARETE	Supporto cornice	kit BASE IMP.	Modulo Frontale	A PULSANTI	
Scatole	Corn. Parapioggia	Scatole da Parete con Parapioggia	41010				Tasto 41110	
1	1 x 9191	1 x 41141.y	1 x 41151.y	1	1	-	1	
2							2	
3							3	
4							4	
5	1 x 9192	1 x 41142.y	1 x 41152.y	1	1	1	5	
6							6	
7							7	
8							8	
9							9	
10	1 x 9193	1 x 41143.y	1 x 41153.y	1	1	2	10	
11							11	
12							12	
13							13	
14							14	
15	2 x 9192	1 x 41144.y	1 x 41154.y	1	1	3	15	
16							16	
17							17	
18	2 x 9193	1 x 41146.y	1 x 41156.y	1	1	4	18	
19							19	
da 1 a 200 *	1 x 9193	1 x 41143.y	1 x 41156.y	1	1	-	-	

Nota: per l'installazione da incasso è consigliata la cornice parapioggia, invece nelle scatole da parete la cornice parapioggia è di serie. Sostituire "y" con **01: grigio, 02: ardesia, 03: bianco, 04: grigio anodizzato.**

* Per impianti con numero di chiamate maggiori di 20, contattare la rete commerciale per consigli strutturali e componenti di impianto aggiuntivi. Possibilità di sviluppare il frontale targa con coprifori, tasti singoli basculati e/o tasti doppi assiali.

COMPONENTI IMPIANTO					POSTI INTERNI	
A PULSANTI		ALFANUMERICA			Distrib. VIDEO	POSTI INTERNI
Espansione unità elettronica + modulo frontale		Espansione unità elettronica + modulo frontale				
Copriforo 41113.y	Frontale cieco 41121.y	41018 + 41118.y	41019 + 41119.y	Copriforo doppio 41114.y	692D	a scelta
						Videocitofono - Citofono (cornetta/vivavoce/connesso)
1	-				-	1
-	-				1	2
4	-				1	3
3	-				1	4
2	-				2	5
1	-				2	6
-	-				2	7
4	-				2	8
3	-				2	9
2	-				3	10
1	-				3	11
-	-				3	12
4	-				3	13
3	-				4	14
2	-				4	15
1	-				4	16
-	-				4	17
4	1				5	18
3	1				5	19
-	-	1	1	1	**	da 1 a 200



Kit videocitofonici - Due Fili Plus

Tipologia	Chiamate		Articolo	Posto interno		
	N. pulsanti nel kit	N. chiamate max		Videocitofono	Display	Intercom.
Monofamiliare	1	1	7558/E Kit con videocitofono Tab Free 4,3 (7558), targa 1300/E (40151) e unità elettronica (40135)		4,3"	Si (1)
Bifamiliare	2	2	7558/E2 Kit con 2 videocitofoni Tab Free 4,3 (7558), targa 1300/E (40152) e unità elettronica (40135)		4,3"	Si (1)
Monofamiliare espandibile	1	4	K40517.R Kit con videocitofono Tab 7S Up (40517), targa Roxie con unità elettronica integrata (40170)		7"	Si
			K40505.R Kit con videocitofono Tab 7 (40505), targa Roxie con unità elettronica integrata (40170)		7"	
			K40515.R Kit con videocitofono Tab 5S Up (40515), targa Roxie con unità elettronica integrata (40170)		5"	
			K7559.R Kit con videocitofono Tab Free 4,3 (7559), targa Roxie con unità elettronica integrata (40170)		4,3"	
			K7549.R Kit con videocitofono Tab 4,3 (7549), targa Roxie con unità elettronica integrata (40170)		4,3"	

Placca	Unità elettr. audio/video	Parete	Incasso	Cornice parapiovvia	Articoli necessari per chiamate	Espansione targhe	Posto esterno	
							Alimentatore	Distributore video 692D
	40135	✓	✓	Compresa	-	-	Compreso (40110)	-
	40135	✓	✓	Compresa	-	-	Compreso (40110)	1 (opzionale)
	Integrata	✓	Con 40179 (semincasso)	40177	40172 per 2 chiamate 40174 per 4 chiamate	-	Compreso (40110)	1 opzionale per bifamiliare e quadrifamiliare

Note installative kit:

- Ricordiamo che tutti i kit Due Fili Plus sono pre-configurati e funzionanti già dal primo avvio.
- Solo per i kit videocitofonici: consigliato, ma non indispensabile, il distributore video 692D in caso di kit bifamiliare da acquistare separatamente; in caso di installazione dei monitor in entra/esci, è possibile installare fino ad un massimo di 4 monitor sullo stesso ramo.
- Tutti i kit Due Fili Plus a catalogo, sono espandibili con posti interni videocitofoni o citofoni della tecnologia Due Fili Plus.
- Tutti i kit **base impianto**, audio e audio/video, sono ritenuti espandibili aggiungendo i rispettivi moduli pulsanti per comporre impianti con più chiamate interne.
- Per impianti complessi, contattare la nostra struttura di vendita presente sul territorio.
- Per eventuali ulteriori informazioni, rimandiamo l'installatore al sito Vimar all'indirizzo www.vimar.com per consultare le sezioni con le istruzioni di ogni singolo oggetto.
- Vi ricordiamo nella sezione "Download/Video" sono presenti i videotutorial con informazioni avanzate sull'installazione dei nostri prodotti, come la configurazione di secondari, delle App, di accessori e molto altro.



Novità

I videocitofoni **connessi** sono gestibili dall'app Vimar View e possono essere utilizzati come **supervisori per impianti View Wireless**.



App **Vimar View** disponibile per sistemi operativi iOS e Android, scaricabile gratuitamente da Apple Store e da Google Play.



Kit videocitofonici base impianto - Due Fili Plus

Tipologia	Chiamate		Articolo	Posti interni opzionali compatibili
	N. pulsanti nel kit	N. chiamate max		
<p>Palazzina</p>	-	Base impianto espandibile	K06931V Kit con unità elettronica audio (6931) e video a colori (657C)	
	1		K13001 Kit con targa 1300 2 moduli (1321) e unità elettronica (13F5)	
	Tastiera alfanumerica con tasti in acciaio		K13002 Kit con targa 1300 2 moduli (132D) e unità elettronica (13F7)	<p>Tab 4,3 (7548 e 7549)</p>
	4		K41524 Kit con targa Steely 2 moduli (41524) e unità elettronica (13F5.B)	<p>Tab Free 4,3 (7558 e 7559)</p>
	Tastiera alfanumerica con tasti in acciaio		K41541 Kit con targa Steely 2 moduli (41541) e unità elettronica (13A7.B)	<p>Tab 5S Up (40515)</p> <p>Tab 5S Up (40515.04)</p>
	4		K41624 Kit con targa Patavium 2 moduli (41624) e unità elettronica (13F5.B)	<p>Tab 7 (40505)</p>
<p>Complessi residenziali</p>		K41641 Kit con targa Patavium 2 moduli (41641) e unità elettronica (13A7.B.43)	<p>Tab 7S Up (40517)</p> <p>Tab 7S Up (40517.04)</p>	
	-	K41005 Kit con unità elettronica audio/video a colori (41005)		

Posto esterno						Alimentatore	Distributore video 692D
Placca / unità elettr. audio/video	Parete	Incasso	Cornice parapoggia	Articoli necessari per chiamate			
<p>6931 + 657C (per placche serie 8000)</p>	Modalità universale	Modalità universale	-	693P		Compreso (40110)	N (opzionale)
<p>13F5</p>	Opzione (1)	✓	Opzione (2)	n x R131			
<p>13F7</p>				-			
<p>13F5.B</p>	-	✓	-	-			
<p>13A7.B</p>				-			
<p>13F5.B</p>	-	✓	-	-			
<p>13A7.B.43</p>				-			
<p>41005 (per placche serie Pixel e Pixel Heavy)</p>	Opzione (3)	Opzione (3)	Opzione (3)	Opzione (3)			

(1) Aggiungere S321 non incluso. La scatola da parete comprende già il tettuccio parapoggia
 (2) Aggiungere C321 non incluso. Non installabile con scatola da parete S321
 (3) Scegliere a seconda della composizione della targa



Novità

I videocitofoni **connessi** sono gestibili dall'app Vimar View e possono essere utilizzati come **supervisor per impianti View Wireless**.



App **Vimar View** disponibile per sistemi operativi iOS e Android, scaricabile gratuitamente da Apple Store e da Google Play.



Kit citofonici base impianto - Due Fili Plus

Tipologia	Chiamate		Posti interni opzionali compatibili
	N. pulsanti nel kit	N. chiamate max	
<p>Palazzina</p>	-	Base impianto espandibile	K06931 Kit con unità elettronica audio con ingresso per telecamera esterna (6931)
	4		K41504 Kit con targa Steely 2 moduli (41504) e unità elettronica (13F3.B)
	Tastiera alfanumerica con tasti in acciaio		K41540 Kit con targa Steely 2 moduli (41540) e unità elettronica (13A4.B)
	4		K41604 Kit con targa Patavium 2 moduli (41604) e unità elettronica (13F3.B)
	Tastiera alfanumerica con tasti color oro		K41640 Kit con targa Patavium 2 moduli (41640) e unità elettronica (13A4.B.43)
<p>Complessi residenziali</p>	-	54 (con tasto doppio basculante 41111)	K41000 Kit con unità elettronica audio (41000)
	-	84 (con tasto doppio basculante 41111)	K41002 Kit con unità elettronica audio con ingresso per telecamera esterna (41002)

Posto esterno						Alimentatore	Per complessi residenziali
Unità elettr. audio	Parete	Incasso	Cornice parapigioggia	Articoli necessari per chiamate			
	6931 (per placche serie 1300 e 8000)	Modalità universale	Modalità universale	-	693P	Compreso (40110)	-
	13F3.B	-	✓	-	-	Compreso (40110)	-
	13A4.B	-	✓	-	-	Compreso (40110)	-
	13F3.B	-	✓	-	-	Compreso (40110)	-
	13A4.B.43	-	✓	-	-	Compreso (40110)	-
	41000 (per placche serie Pixel e Pixel Heavy)	Opzione (1)	Opzione (1)	Opzione (1)	Opzione (1)	Compreso (40110)	✓
	41002 (per placche serie Pixel e Pixel Heavy)	Opzione (1)	Opzione (1)	Opzione (1)	Opzione (1)	Compreso (40110)	✓

(1) Scegliere a seconda della composizione della targa

Gamma completa kit Sound System



Kit citofonici - Sound System

Tipologia	Chiamate		Posto interno
	N. pulsanti nel kit	N. chiamate max	
<p>Monofamiliare</p>	1	1	K62K0.01 Kit con citofono Petrarca (62K0), targa 8100 (8101) e unità elettronica (930G)
<p>Bifamiliare</p>	2	2	K62K0.02 Kit con 2 citofoni Petrarca (62K0), targa 8100 (8101) e unità elettronica (930G)

Gamma completa kit Sound System



Posto esterno						Alimentatore	Per complessi residenziali
Placca	Unità elettr. audio	Parete	Incasso	Cornice parapigioggia	Articoli necessari per chiamate		
	930G	✓	-	Compresa	-	Compreso (40102)	-

Energia Positiva. Insieme

