

¡Bienvenidos!

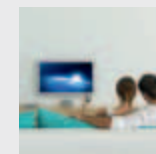


Bienvenidos a una casa By-me.

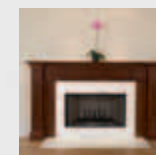
Bienvenidos a una casa By-me. Vivir aquí es más confortable, más seguro y más fácil. En pocas palabras, más bonito. Se percibe ya al entrar, hechando un vistazo a la centralita domótica, el corazón de la instalación que hace comunicar entre sí las luces, la energía, la climatización, la seguridad y el ahorro energético. Y habla un lenguaje sencillo. El viaje va a empezar: bienvenidos al sistema By-me, donde la domótica es la protagonista.



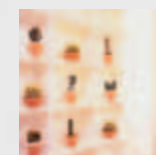
Escenarios.



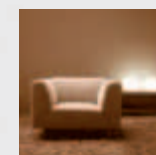
Climatización.



Seguridad.



Ahorro.



En una casa By-me
la domótica es un simple gesto.

Con el sistema domótico By-me basta con pulsar una tecla y la casa está a su completa disposición. Sin embargo, también es posible utilizar una pantalla táctil para controlar toda la instalación desde un único punto. Desde la centralita usted podrá ver quien llama al videopuerto y supervisar los demás ambientes de la casa.





Centralita By-me. Es el corazón del sistema: controla las automatizaciones, la detección de intrusos, la climatización, los consumos, el videoportero. Es sencilla, intuitiva e inmediata como un teléfono móvil.



Escenarios de confort. Al pulsar una tecla se activan a la vez varias acciones coordinadas entre sí: los escenarios.



Pantalla táctil. Desde una pantalla táctil en color de 4,3 pulgadas se supervisa todo el sistema.



Microsoft Media Center®. Para supervisar la vivienda desde la pantalla de televisión o el ordenador.



> **¿Domótica?** Una instalación domótica es un sistema inteligente en el que se comunican entre sí las luces, la calefacción, el aire acondicionado, las persianas, los sistemas de alarma y los electrodomésticos. Para usted, esto significa mayor comodidad de gestión y niveles de seguridad más elevados.

> **¿Escenario?** Un escenario es la suma de varias acciones que se pueden activar con un único gesto. A un escenario le corresponden varias acciones coordinadas del sistema: por ejemplo, en el escenario "salida" al activar la detección de intrusos se apagan las luces, se bajan las persianas y se reduce la temperatura. Es sencillo: usted expresa sus deseos y el instalador programa los escenarios en la centralita.

> **¿Desde dónde se envía el escenario?** Desde toda la casa, de tres modos: pulsando una tecla, accionando un mando a distancia o desde la pantalla táctil. O bien desde un teléfono móvil, dondequiera que esté usted. By-me siempre estará activo y vigilante, para su confort, seguridad y tranquilidad.

En una casa By-me
cada uno tiene la temperatura que prefiere.

Desde la centralita se programan temperaturas distintas para cada zona. Actuando en los termostatos locales se pueden modificar según cambien las necesidades. Usted puede controlar todo el sistema a distancia desde su móvil. Y al salir de casa la centralita reduce los consumos, bajando la temperatura.





Temperaturas diferentes. La centralita del sistema By-me gestiona también la climatización. Desde la misma se programan las temperaturas de cada ambiente, para conciliar el confort con el ahorro energético.



Gestión a distancia. Desde su teléfono móvil puede supervisar la climatización, simplemente con un SMS y a través del software Vimar By-phone, que se puede descargar gratuitamente de la página Web.



Gestión local. Desde los termostatos locales, con un simple gesto, usted puede modificar las temperaturas ya programadas en la centralita.



Escenarios de climatización. Al activar un escenario preestablecido, a la vez se modifica el estado de luces, persianas y climatización.



> ¿Las luces y las temperaturas se comunican entre sí? La domótica también es esto: un sistema que coordina la instalación eléctrica con la calefacción. Un ejemplo: al salir de casa basta con pulsar la tecla del escenario preestablecido y automáticamente se apagaran todas las luces, se bajarán las persianas y las temperaturas se reducirán.

> ¿Cada zona tiene su propia temperatura? Claro. En cada zona de la casa usted puede colocar un termostato y desde ahí actuar también en local. Puede obtener una temperatura distinta a la que ya estaba programada en la centralita. Durante todo el tiempo que desee: una hora, un día o hasta una nueva intervención manual.

> ¿Basta con un SMS para cambiar la temperatura? Claro. En todo momento usted puede comunicar con su casa a través de un SMS o bien a través del software específico Vimar By-phone. Solicitar el estado de la climatización. Encender o apagar la calefacción, a su gusto. O bien modificar las temperaturas ya programadas. Prácticamente es como si estuviera en su casa.

En una casa By-me
uno siempre se siente protegido.

Con By-me usted puede dormir tranquilamente porque toda la casa está constantemente bajo control. Las cámaras controlan los ambientes, tanto en el interior como en el exterior: usted sólo tiene que mirar la centralita para ver qué ocurre. En caso de alarma, puede leer un SMS en su teléfono móvil. Y si los ojos no son suficientes, interviene el fino olfato del detector de fugas de gas.



Videocontrol. Basta con pulsar una tecla de la centralita del sistema para ver en secuencia las imágenes procedentes de los ambientes controlados por las cámaras.



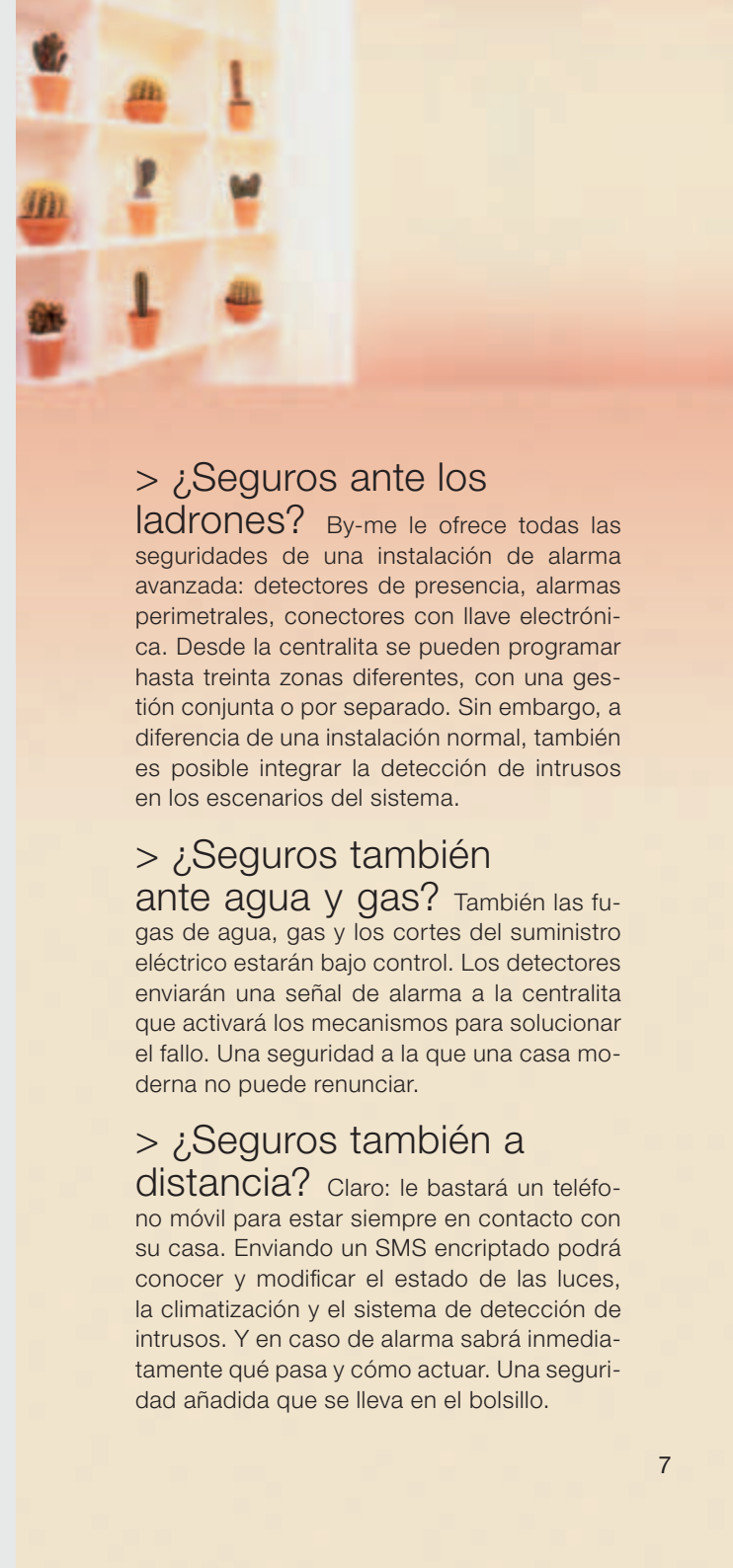
Gestión a distancia. Desde su teléfono móvil puede supervisar su casa a distancia, simplemente con un SMS y a través del software Vimar By-Phone, que se puede descargar gratuitamente de la página Web.



Detección de intrusos. Basta con activar el sistema con el teclado digital o la llave electrónica y la casa está totalmente segura.



Alarmas de gas, humo y agua. Todo está bajo control: el sistema reacciona e interviene en caso de fugas o anomalías.



> **¿Seguros ante los ladrones?** By-me le ofrece todas las seguridades de una instalación de alarma avanzada: detectores de presencia, alarmas perimetrales, conectores con llave electrónica. Desde la centralita se pueden programar hasta treinta zonas diferentes, con una gestión conjunta o por separado. Sin embargo, a diferencia de una instalación normal, también es posible integrar la detección de intrusos en los escenarios del sistema.

> **¿Seguros también ante agua y gas?** También las fugas de agua, gas y los cortes del suministro eléctrico estarán bajo control. Los detectores enviarán una señal de alarma a la centralita que activará los mecanismos para solucionar el fallo. Una seguridad a la que una casa moderna no puede renunciar.

> **¿Seguros también a distancia?** Claro: le bastará un teléfono móvil para estar siempre en contacto con su casa. Enviando un SMS encriptado podrá conocer y modificar el estado de las luces, la climatización y el sistema de detección de intrusos. Y en caso de alarma sabrá inmediatamente qué pasa y cómo actuar. Una seguridad añadida que se lleva en el bolsillo.

En una casa By-me
la energía es valiosa.

Con By-me los consumos de energía eléctrica siempre están bajo control. Ya no se producirán cortes del suministro eléctrico por poner en marcha demasiados electrodomésticos a la vez, ni se dejará las luces encendidas al salir de casa, ni se encontrará a oscuras al volver a casa. En resumen: se evitan muchos problemas y se ahorra mucha energía.





Gestión de los consumos. La centralita del sistema supervisa los electrodomésticos y los aparatos electrónicos, optimizando los consumos de energía y evitando cortes del suministro eléctrico.



Control de cargas. En caso de sobrecarga las tomas supervisadas desconectan en secuencia el suministro eléctrico, evitando el corte general.



Escenarios. Basta con activar un escenario preestablecido y el sistema se prepara para el ahorro: se baja la temperatura y se apagan las luces.



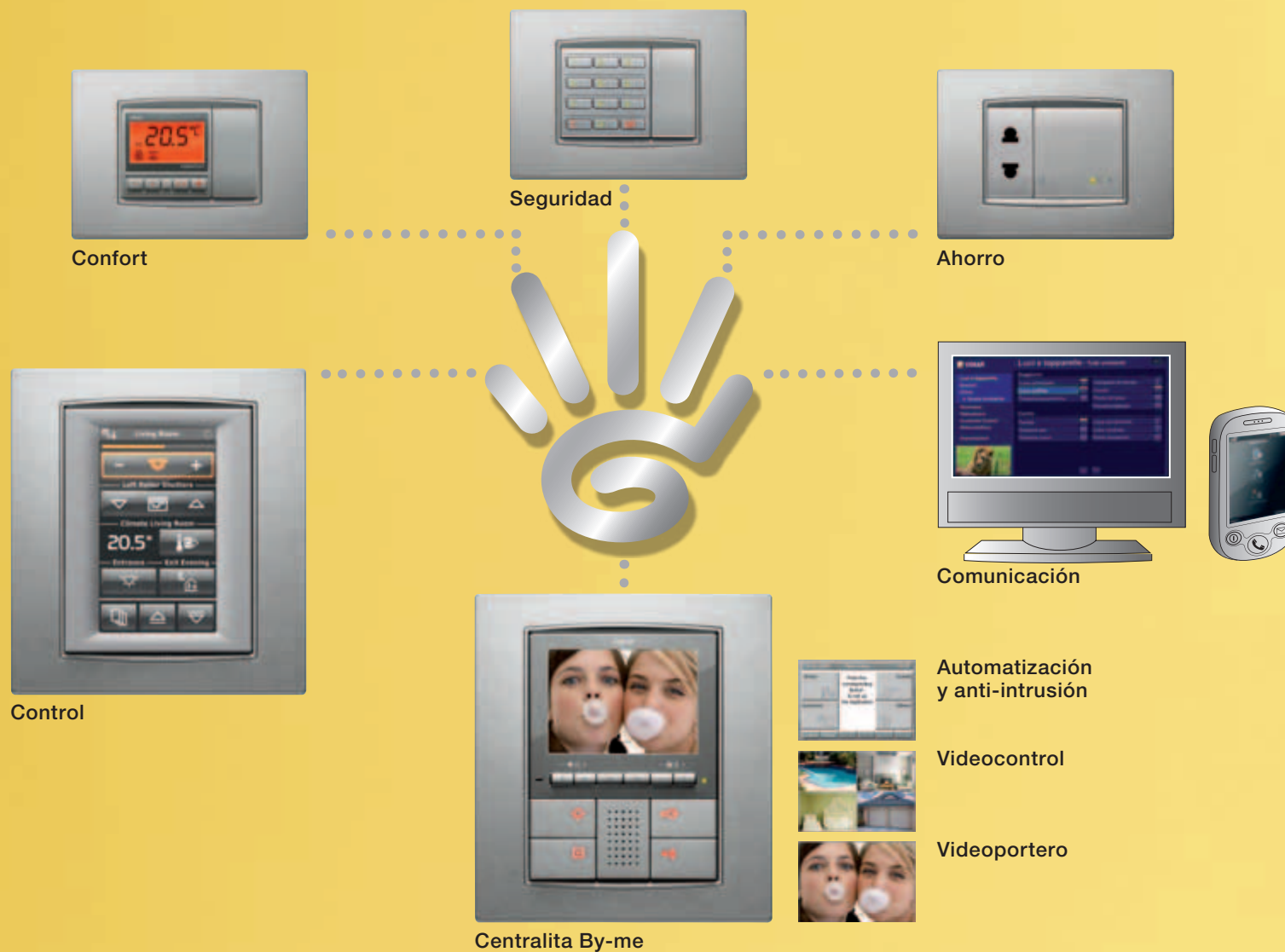
> **¿Ahorro en los consumos, hoy?** Seguro. En una casa By-me también los electrodomésticos son más inteligentes: la programación de las prioridades de las cargas eléctricas evita el riesgo de cortes generales del suministro y la necesidad de contratar mucha potencia a un precio más caro. Además, la gestión con escenarios optimiza los consumos.

> **¿Ahorraré si el día de mañana tuviera que modificar la instalación?** Eso es. Si usted mañana decidiera modificar o ampliar la instalación, bastará con programar en la centralita los cambios a realizar, sin coste alguno por obras, o bien ampliar en radiofrecuencia la instalación de automatización y anti-intrusión: esto también es domótica.

> **¿Mi casa valdrá más el día de mañana?** Seguro. Porque desde hoy mismo usted dispone del más avanzado sistema de gestión de la instalación, que se puede ampliar con el tiempo para integrar todas las novedades tecnológicas que serán disponibles en los próximos años. En definitiva, una auténtica inversión de futuro.

By-me. La domótica se convierte en algo habitual.

Ha llegado el momento de sacar conclusiones: ¿por qué instalar By-me? Es muy sencillo: tendrá lo mejor en comunicación, confort, seguridad y ahorro. Todo controlado por una única centralita, que permite la comunicación entre sí de todas las partes del sistema y que habla con usted un lenguaje con el que ya está familiarizado: el de su teléfono móvil.





Centralita By-me. Es el corazón del sistema. Controla: automatizaciones, antirrobo, climatización, consumos de energía y videoporteros. De forma sencilla, intuitiva e inmediata, a través de interfaces específicas, es posible ampliar la instalación de automatización y anti-intrusión en radiofrecuencia.



Pantalla táctil. La nueva pantalla táctil en color permite supervisar todas las funciones configuradas en la centralita.



Gestión de la climatización. Desde la central se pueden programar diferentes temperaturas para cada zona de la vivienda. Además, desde los termostatos locales es posible variar la temperatura según las necesidades de cada momento.



Seguridad. La centralita domótica supervisa también la detección de intrusos y todos los sistemas de alarma. Para ofrecer una red de seguridad en todos los frentes.



Gestión de los consumos. En caso de sobrecarga, los enchufes supervisados desconectan en la secuencia programada el suministro de energía, para evitar cortes generales.



Comunicación. Control total con Microsoft Media Center® y a distancia desde el teléfono móvil también a través del software específico Vimar By-phone.

> **Habla como usted.** By-me es un sistema domótico sencillo y fácil de entender. La centralita utiliza un lenguaje con el que usted está familiarizado: el de los teléfonos móviles. Las teclas, los pulsadores y la pantalla son claros, intuitivos y estéticamente refinados. La arquitectura del sistema es esencial, con muchas funciones, pero con pocos mandos.

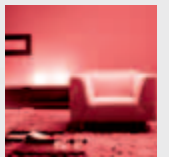
> **Crece con usted.** By-me es un sistema flexible que crece según cambian las necesidades. Se puede empezar por una configuración básica: videoportero, escenarios, climatización. Hasta llegar a un sistema completo. Con detección de intrusos, control de cargas, gestión a distancia, videocontrol y todo lo que necesite.

> **Le permite cuadrar las cuentas.** Es cierto que una instalación domótica cuesta algo más que una instalación eléctrica normal, pero ¿qué le ofrece? Gestión más racional de los consumos eléctricos, sistemas de seguridad más fiables, control a distancia, más confort. Además aumenta el valor de su casa. En definitiva, haciendo números, es una inversión de futuro.

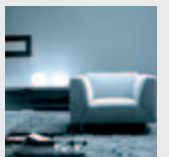
En una casa By-me hay posibilidades para todos los gustos.

En una casa By-me hay posibilidades para todos los gustos y por consiguiente la libertad es total. Usted podrá elegir entre diferentes diseños de placa, distintos colores de teclas y mandos, muchos materiales y colores. Sólo depende de sus deseos y de la personalidad de su casa. La familia Vimar le ofrece tres series: Eikon, refinada, rigurosa, sin ser llamativa; Idea, que puede interpretar gustos distintos; Plana, esencial en el diseño y con múltiples combinaciones cromáticas. Para que su familia tenga la máxima libertad de elección.

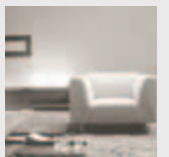
Eikon. Signo de una nueva forma de vivir.



Idea. Tantas soluciones como ideas.



Plana. La esencialidad como estilo de vida.



Eikon. Signo de una nueva forma de vivir.

En el diseño refinado de la placa Classic o en las formas suaves de Round. Con mandos en tres colores diferentes: el rigor del gris antracita; la ligereza del blanco en suave acabado satinado; el encanto tecnológico del plateado Next. Placas con tres variantes de marcos: gris antracita para toda la gama de materiales y colores; blanco para integrarse a las teclas del mismo color; y plateado para crear una mezcla cromática refinada y poco habitual con las teclas Next. El cuidado por el detalle que se convierte en libertad de elección. Eikon, signo de una nueva forma de vivir: en gris antracita, blanco o Next.



Eikon, mandos y marco en versión gris antracita, placa Round.



Placa Classic.



Eikon blanca, mandos y marco en versión blanco, placa Classic.



Placa Round.



Eikon Next, mandos y marco en versión Next, placa Round.



Placa Classic.

Bright



01 Blanco
Ártico



B01 Blanco
Ártico



02 Blanco
antiguo



B02 Blanco
antiguo



03 Gris garza



04 Rojo
imperial metal



05 Verde
Oxford metal



06 Azul Toledo
metal



07 Champán
metal



N07 Champán
metal



08 Titanio
metal



09 Gris
Atlántico metal



10 Plata metal



11 Marrón
Siena metal



12 Antracita
metal



13 Plata mate



N13 Plata mate



14 Titanio
mate



N14 Titanio
mate

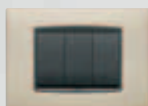


15 Antracita
mate

Galvanic



21 Oro satinado



22 Níquel
satinado



23 Cromo
satinado



24 Oro
brillante



B24 Oro
brillante



25 Cromo
anegro



27 Latón
antiguo

Inox



91 Inox
cepillado



N91 Inox
cepillado



92 Cotton



93 Antracita
cepillada

Wood



31 Wengé
africano



32 Roble
blanco



33 Roble
oscuro



34 Teak
burma



35 Nogal
italiano



36 Cerezo
americano



37 Arce
europeo

Stone*



51 Negro
absoluto



52 Cardoso



53 Blanco
Carrara



54 Verde
Guatemala



55 Rojo
Asiago



56 Amarillo
Atlántida



57 Piedra
Jerusalem



B57 Piedra
Jerusalem

*solo en versión Classic

Glass



71 Negro
ice



72 Blanco
ice



B72 Blanco
ice



73 Ámbar
ice



74 Azul
ice



75 Amarillo
ice



76 Verde
ice



81 Plata
mirror



N81 Plata
mirror



82 Ceniza
mirror



83 Bronce
mirror

Idea. Tantas soluciones como ideas.

El diseño riguroso de la placa Classica. O las formas redondeadas de la placa Rondò. El encanto tecnológico de las teclas gris antracita o la sobriedad del blanco. Cincuenta y uno colores y cuatro materiales diferentes: madera maciza, metal, tecnopolímero, pulido y Silk. ¿Cuál es su idea de belleza? Con Idea dispone de la máxima libertad de elección. Para combinar hasta la instalación eléctrica con su estilo de vivienda.



Idea gris antracita, placa Classica.



Placa Rondò.



Idea blanca, placa Rondò.



Placa Classica.

Aleación de metal



01 Blanco



05 Amaranto



07 Verde bosque



08 Verde salvia



10 Marfil



11 Negro



12 Azul cobalto



21 Plata metalizada



22 Bronce metalizado



23 Antracita metalizada



24 Titanio metalizado



25 Granate metalizado



26 Azul cerúleo metalizado



27 Champán iridiscente



28 Azul euro iridiscente



29 Petróleo iridiscente



31 Cromo negro



32 Oro brillante



33 Oro mate



34 Níquel cepillado



36 Cromo



37 Latón antiguo



41 Raíz de nogal



42 Raíz de cerezo



46 Pizarra

Madera natural



51 Arce



53 Cerezo



55 Nogal



56 Wengé



57 Teak



58 Caoba

Tecnopolímero



01 Blanco brillante



02 Blanco granito



04 Blanco Idea



07 Rojo rubí



10 Azul zafiro



13 Verde esmeralda



15 Gris grafito



16 Negro



40 Raíz



43 Makoré



44 Palisandro



47 Negro satinado



48 Gris satinado

Silk



01 Blanco



02 Blanco granito



04 Blanco Idea



07 Rojo



10 Azul



13 Verde



15 Grafito



16 Negro

Plana.

La esencialidad como estilo de vida.

La sencillez es una elección refinada, como lo es Plana: diseño riguroso y gran libertad de combinaciones. Tecla blanca, para integrarse con perfección en cualquier entorno, o tecla Silver, brillante, pulida e iridiscente. Los colores frescos y cristalinos de las placas Reflex o la calidez de las maderas naturales. La elegancia de los metales o la informalidad de los tecnopolímeros. Plana se integra en los espacios de forma original, pero con la sobriedad de un diseño esencial. Una vivienda donde hasta la instalación eléctrica expresa una refinada sencillez.



Plana.



Plana Silver.

Metal



70 Bronce
metalizado



71 Plata
metalizada



72 Verde
metalizado



73 Azul
metalizado



74 Níquel
metalizado



75 Plata
perlada



76 Latón
antiguo



81 Aluminio
cepillado

Madera natural



61 Arce



62 Peral



63 Cerezo

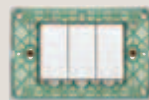
Reflex



40 Reflex
ceniza



41 Reflex
nieve



42 Reflex
aire



43 Reflex
ámbar



44 Reflex
menta



45 Reflex
agua



46 Reflex
cedro



47 Reflex
esmeralda



48 Reflex
anaranjado



49 Reflex
tabaco



50 Reflex
zafiro



51 Reflex
rubí

Tecnopolímero



01 Blanco



02 Marfil



03 Beige



04 Crema



05 Negro



06 Blanco
granito



20 Plata mate



21 Níquel
mate



22 Champán
mate



23 Marrón
iridiscente



24 Oro
brillante



25 Oro
mate



31 Fresno



32 Abeto



33 Makoré

Vimar, energía positiva. La luz es energía, calor, vida. Por esto, desde 1945 trabajamos con pasión y ganas de innovar. En esta aventura, que empezó en la inmediata posguerra y que ha estado marcada por los eventos de la historia italiana, Vimar ha ido creciendo manteniéndose al paso con la evolución de los estilos decorativos. Hoy, continuamos produciendo en Marostica, porque no hay nada mejor que lo hecho en Italia, pero también estamos presentes en ámbito internacional con unidades productivas para los mercados locales y sedes comerciales en todo el mundo. Vimar es una realidad que se ha afirmado en el tiempo sin olvidar nunca sus raíces. Energía positiva, decidimos nosotros, para ofrecer siempre lo mejor en calidad, seguridad y diseño.

B.D10011 ES 1005



8 007352 387027



Viale Vicenza, 14
36063 Marostica VI - Italy
Tel. +39 0424 488 600
Fax +39 0424 488 709

www.vimar.eu