

LINEA

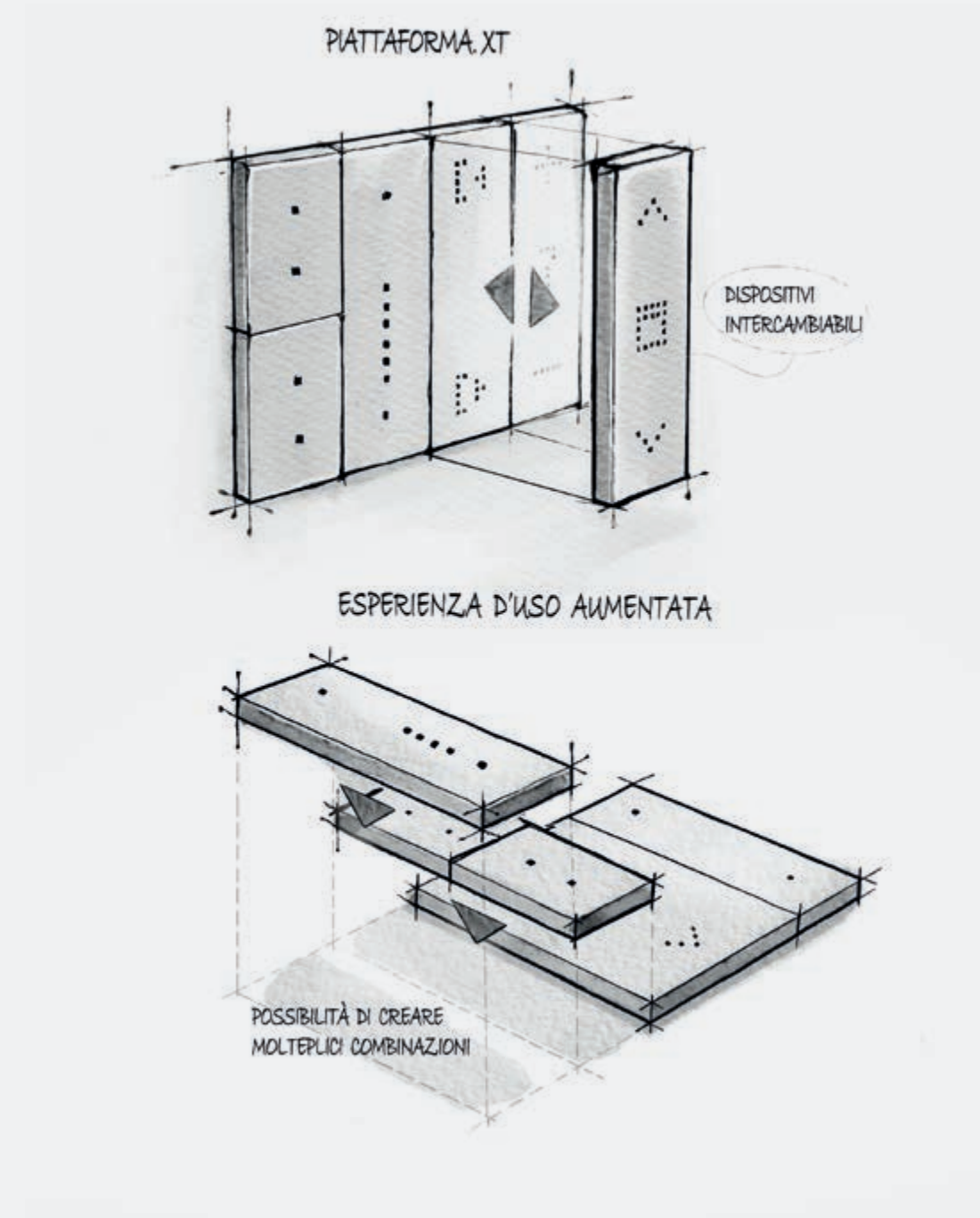
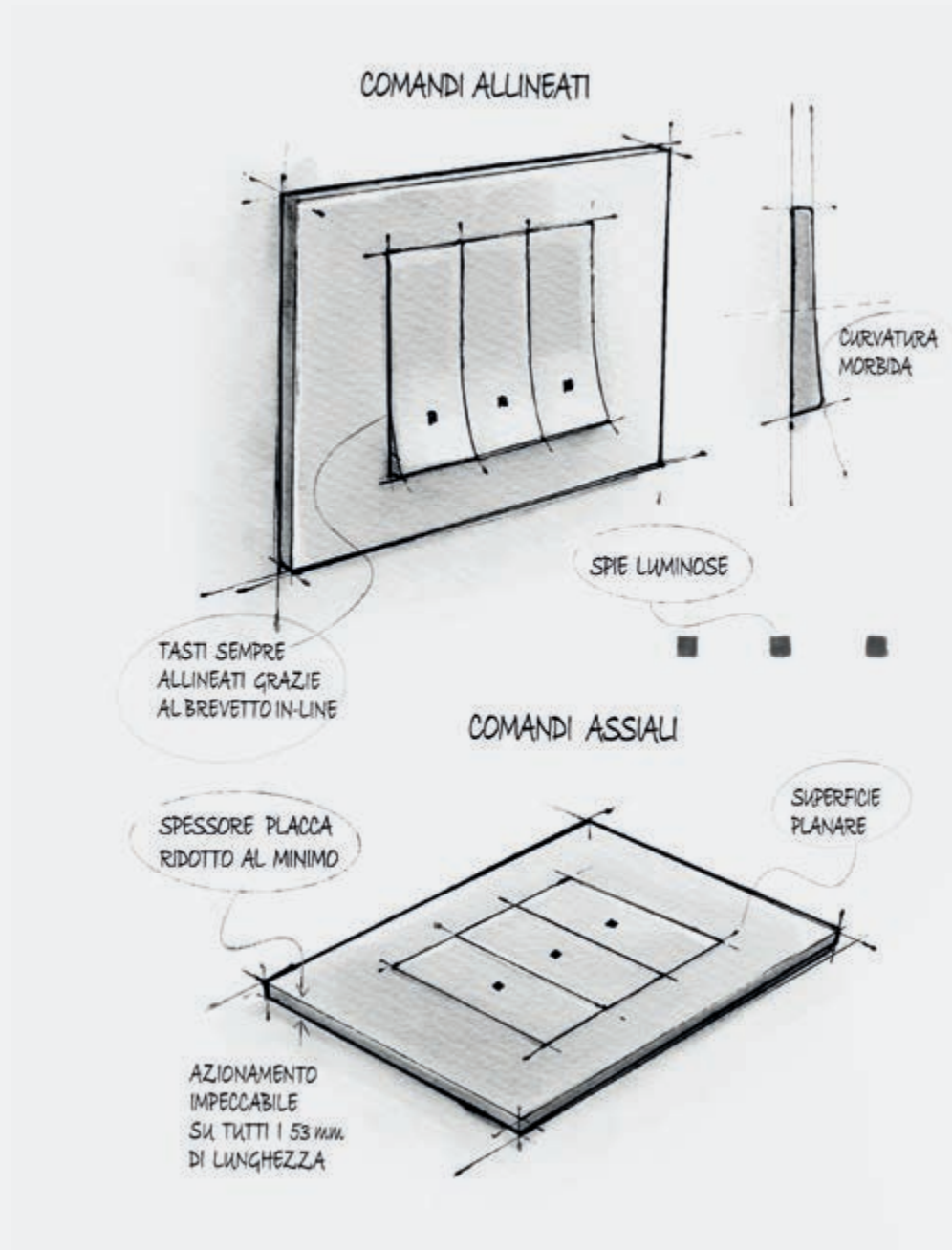


L'energia prende forma

Esperienza, tradizione, innovazione.
Un know-how di oltre 75 anni
per dare nuova forma all'energia.

Il disegno di una Linea perfetta.

Una nuova serie dal design inedito ed elegante, che unisce l'essenzialità di un'estetica ricercata alla più avanzata tecnologia. Con Linea l'innovazione incontra la tradizione, anche grazie a numerosi brevetti depositati che la rendono unica nel suo genere.

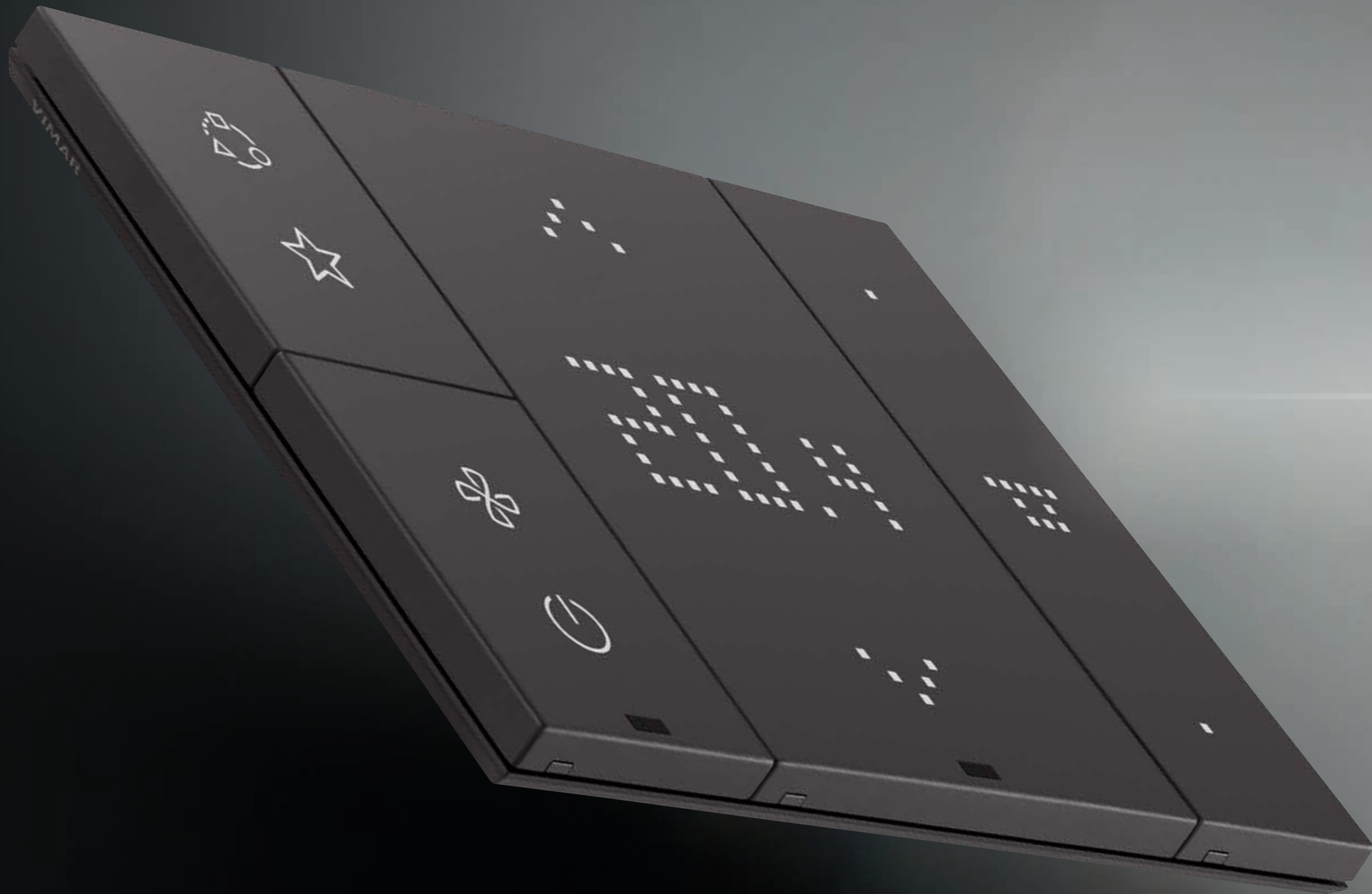


Essenziale, intuitiva e sostenibile.

-80% 
di emissioni CO₂eq.

Con Linea abbiamo ridisegnato l'energia. Il risultato è un nuovo design dalle forme essenziali, con un profilo distintivo che la rende unica, anche nella sostenibilità. Linea infatti riduce di oltre l'80% la CO₂ equivalente prodotta.





Dinamica.

Linea è anche digitale con l'innovativa piattaforma XT, un'esperienza tecnologica per la casa domotica.

Connessa.

Oggi più che mai, grazie alle versioni smart e domotica, Linea connette gli spazi abitativi dalle piccole alle grandi esigenze del vivere quotidiano. Ovunque e per chiunque.



**La ricerca della planarità assoluta:
spessore sottile e superficie planare.**



Interazione precisa e sensibile.

Una speciale finitura, appositamente studiata e realizzata con lavorazione al laser, rende la superficie piacevole al tatto, per un'esperienza sensoriale aumentata.

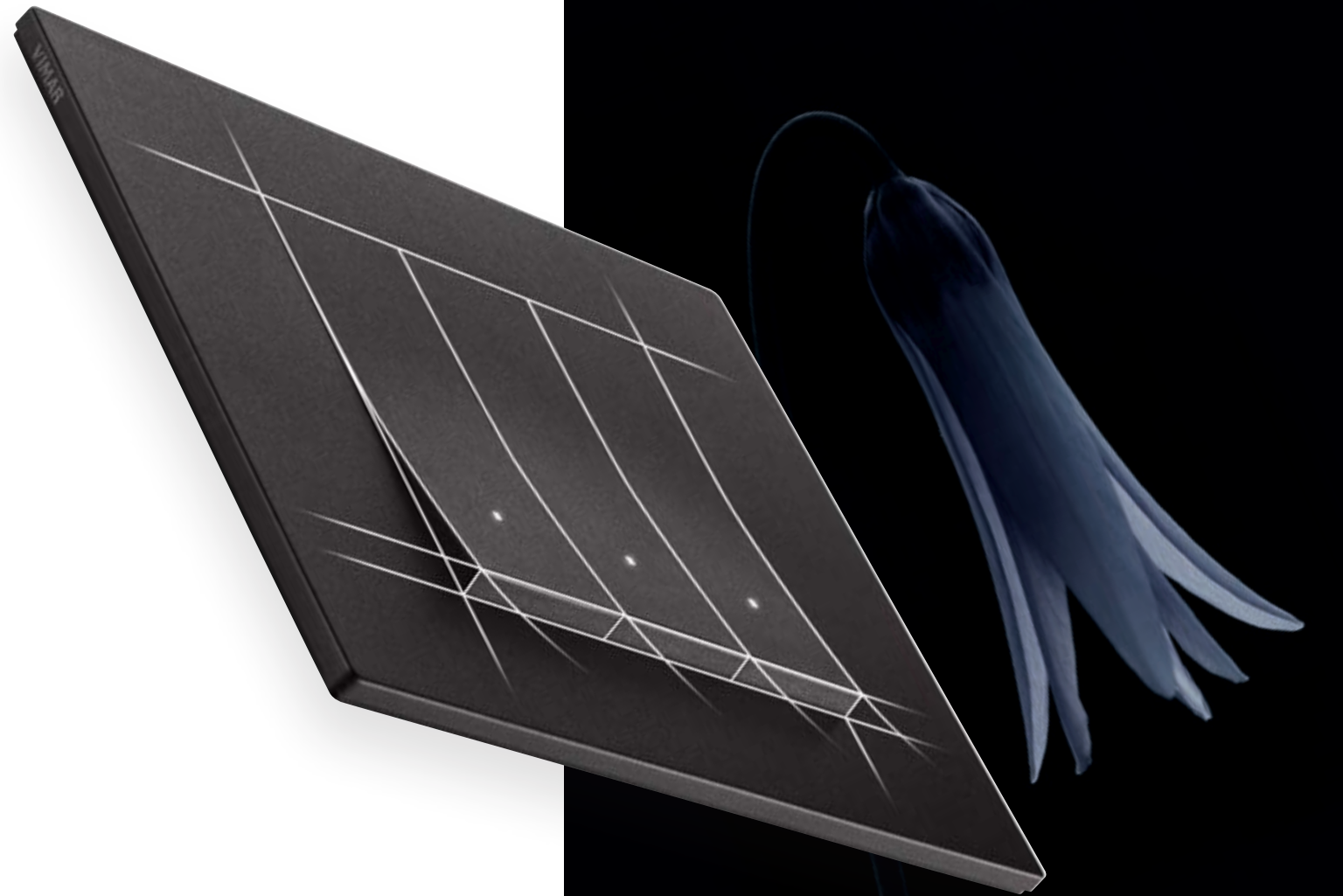
Design ricercato.

Una meticolosa ricerca e uno studio approfondito del design hanno permesso di dare vita ad una superficie perfettamente piana.

Una Linea delicata e armonica.

Forma unica del comando allineato.

A partire da una ricercata planarità, il profilo delicatamente curvato del comando crea una leggera sporgenza, rendendolo facilmente individuabile al tatto.



Comandi sempre allineati.

Una volta azionato il comando torna in posizione, garantendo un allineamento sempre perfetto grazie alla tecnologia brevettata in-line.

Perfetta superficie planare del comando assiale.

Ampia superficie di comando grazie all'altezza aumentata del tasto e possibilità di pressione su qualsiasi punto della superficie. Cinematismo preciso e silenzioso.



Spessore sottile.

Nuovi comandi brevettati a profondità ridotta rendono Linea estremamente sottile. L'inedita ergonomia delle forme la rende slanciata e leggera, perfetta su ogni parete.

Piattaforma XT: un'esperienza d'uso aumentata.

Assoluta planarità del comando.

Estetica innovativa dei comandi domotici, massima semplicità di utilizzo ed ergonomia estesa a tutta la superficie.



Precisione sensibile e piacevolezza al tatto.

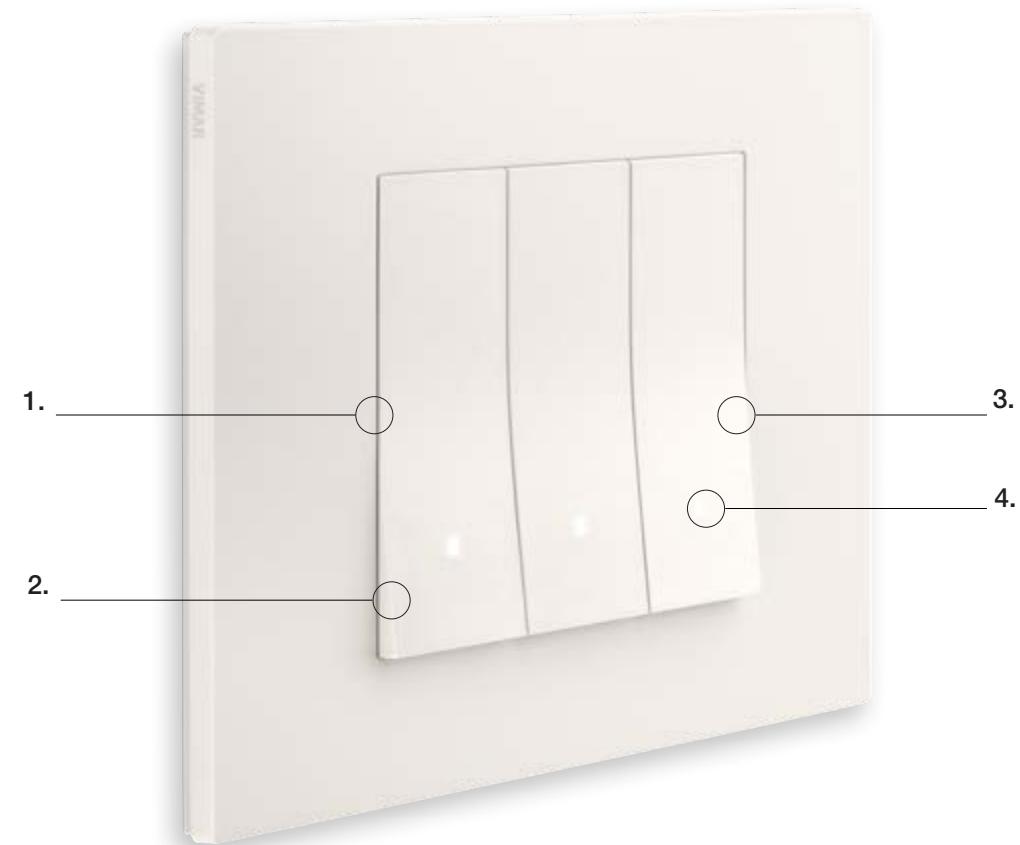
Grazie alla particolare finitura dei comandi e ai nuovi meccanismi di attivazione, che si caratterizzano per precisione, silenziosità e un feedback ineccepibile.



Modulare e scalabile per adattarsi a qualsiasi esigenza.

I dispositivi della piattaforma XT sono scalabili nel tempo con estrema semplicità: dal semplice comando luci e tapparelle, alla gestione della temperatura e l'attivazione degli scenari per un impianto domotico sempre aggiornato e funzionale.

Comandi dall'elegante curvatura,
sempre allineati.



1.

Forma esclusiva con una delicata curvatura dalla sporgenza minima.

2.

Una volta azionato il comando torna in posizione, restando sempre perfettamente allineato grazie alla tecnologia brevettata In-line.

3.

Massima intuitività, grazie all'ampiezza di 53 mm del comando e alla sua leggera sporgenza.

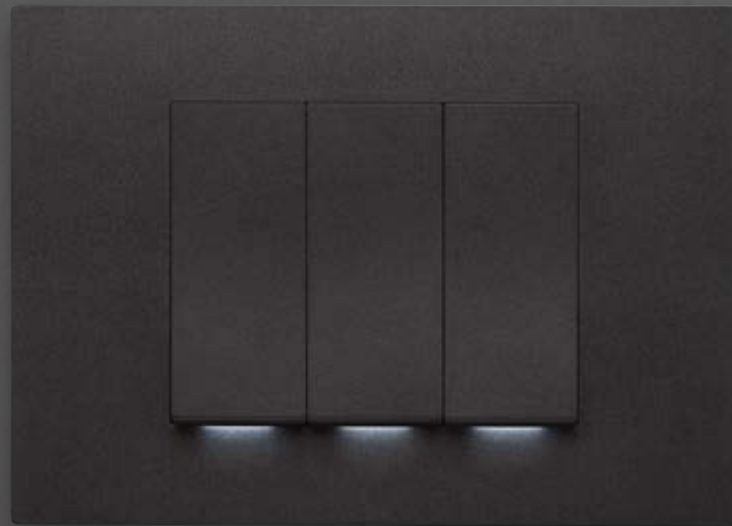
4.

Due diverse possibilità di illuminazione: l'elegante quadratino o con fascio di luce verticale del tasto dedicato.

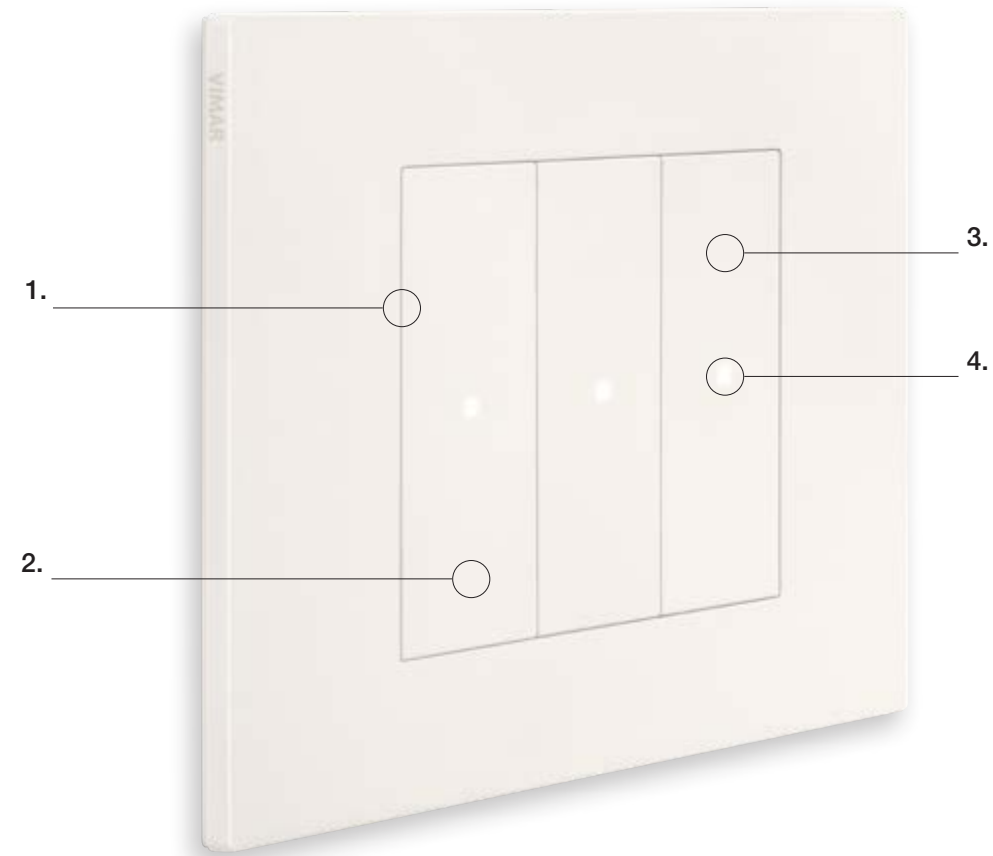


Illuminazione con fascio di luce verticale.

Il comando con fascio di luce verticale brevettato crea un morbido bagliore sulla superficie della placca: il risultato è un effetto discreto e distintivo sulla parete.



Comando assiale dalla perfetta planarità e precisione di azionamento.



1.

Effetto planare assoluto: comando perfettamente allineato alla superficie della placca.

2.

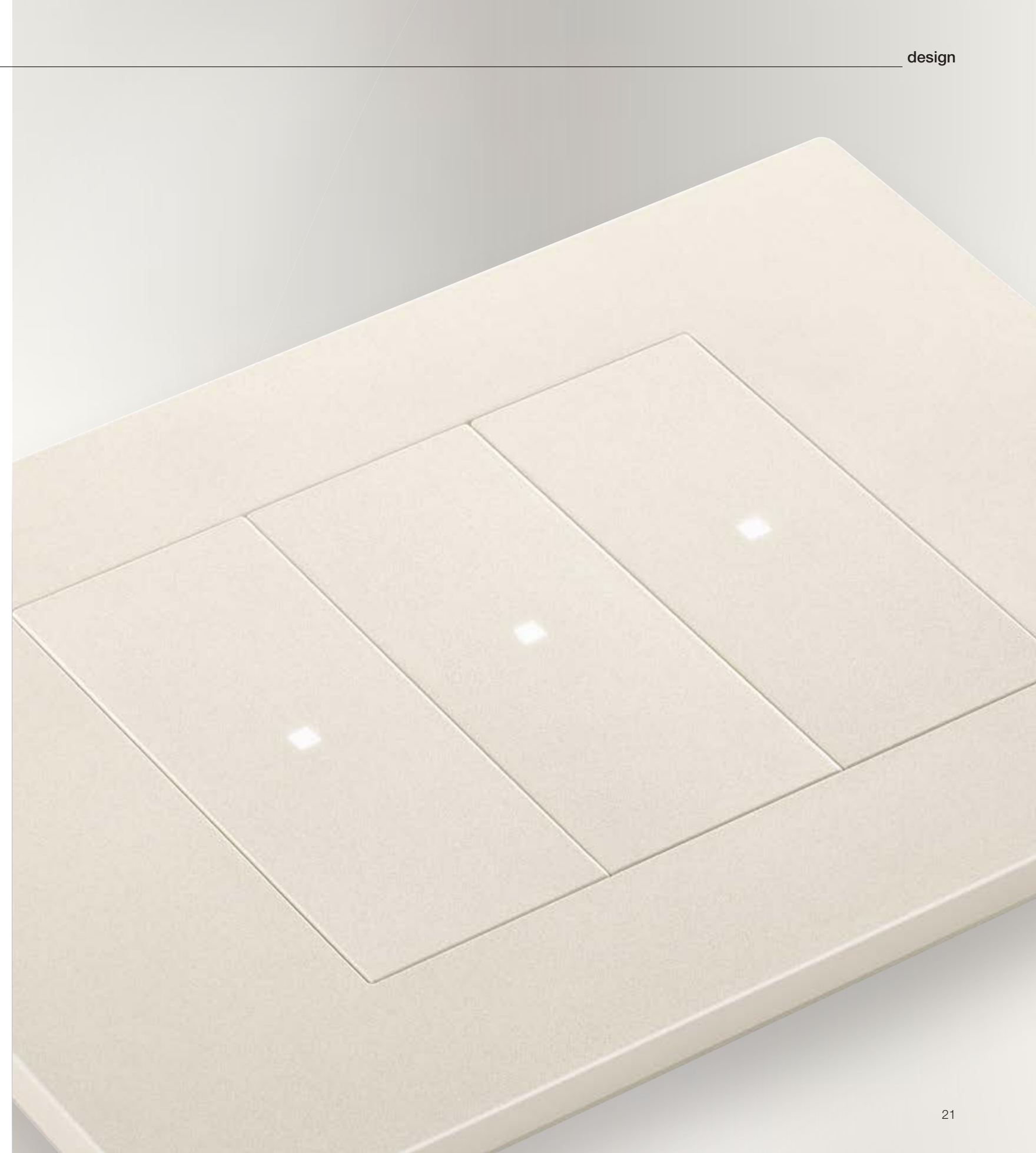
Tasto ampio di 53 mm azionabile in tutta la superficie.

3.

Comando con meccanismo brevettato che si distingue per la precisione del cinematismo e richiede una pressione minima per essere attivato.

4.

Dettagli di luce raffinati. Nel comando assiale, il segno distintivo luminoso identifica la funzione al buio.



La piattaforma XT: intuitività, espandibilità e dinamismo.



1.

Estetica innovativa con comandi a tutta superficie e ad attivazione con microswitch dal feedback ineccepibile; design planare ed essenziale estremamente intuitivo.

2.

Ampia scalabilità ed espandibilità dei comandi. Con un semplice gesto puoi spostare il frontale su altri dispositivi di comando, senza interventi di cablaggi.

3.

Comandi con sensore di prossimità: quando vengono sfiorati si attivano offrendo un leggero feedback di conferma.

4.

Comandi dalla precisione sensibile, piacevoli al tatto, ergonomici ed azionabili in tutta l'area.



La piattaforma XT, naturalmente domotica.

La trasformazione delle funzioni dell'impianto domotico è facile e scalabile nel tempo con un semplice gesto.

Esempio di espansione funzioni su scatola tre moduli.



Comando base
1 tapparella, 2 luci



Comando aumentato
1 dimmer, 1 tapparella,
6 luci con sensore di prossimità



Comando 2 scenari
2 scenari in/out, 4 luci, termostato,
con sensore di prossimità

Spostando gli elementi e configurando le interfacce è possibile realizzare dei comandi autoesplicativi con simboli dinamici a LED, rendendo il dispositivo estremamente intuitivo.

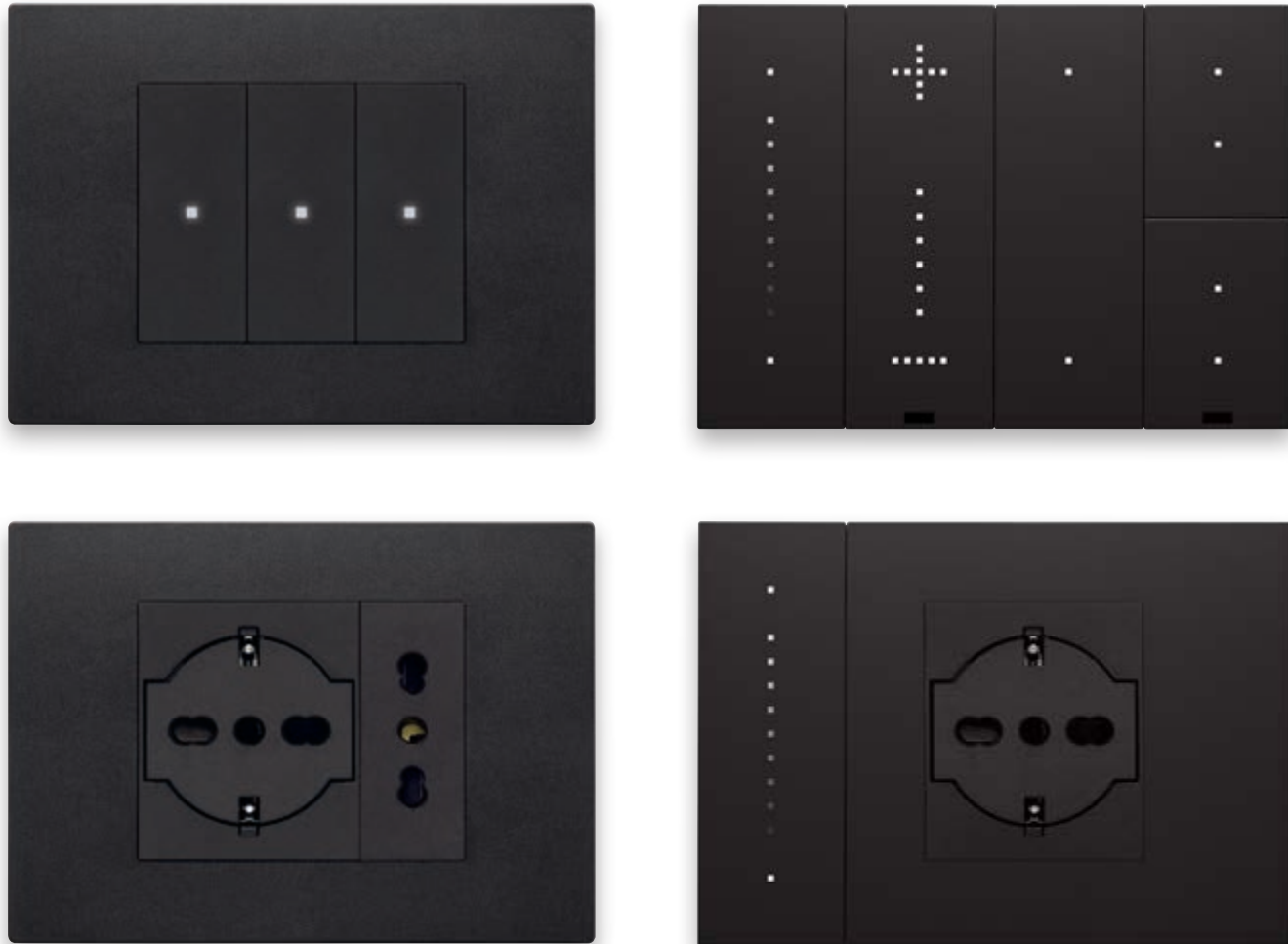
L'incremento delle funzioni su uno stesso punto luce è un vantaggio sia in fase di installazione che di ristrutturazione, senza necessità di opere murarie, soddisfacendo così ogni esigenza nel tempo.

Tutte le funzioni domotiche possono essere gestite con l'app View, con la quale il sistema può essere controllato da remoto da smartphone/tablet.



Design planare e perfettamente coordinato.

Per tutte le funzioni uno stile unico.



Attenta ricerca di un'assoluta planarità tra tutti gli elementi del punto luce e tra punti luce. Abbiamo reso planare anche ciò che non lo era: prese di corrente universali a filo con meccanismo brevettato rientrante anti-inceppamento che garantisce funzionalità ad ogni inserimento e per ogni tipo di spina. Funzionamento impeccabile!

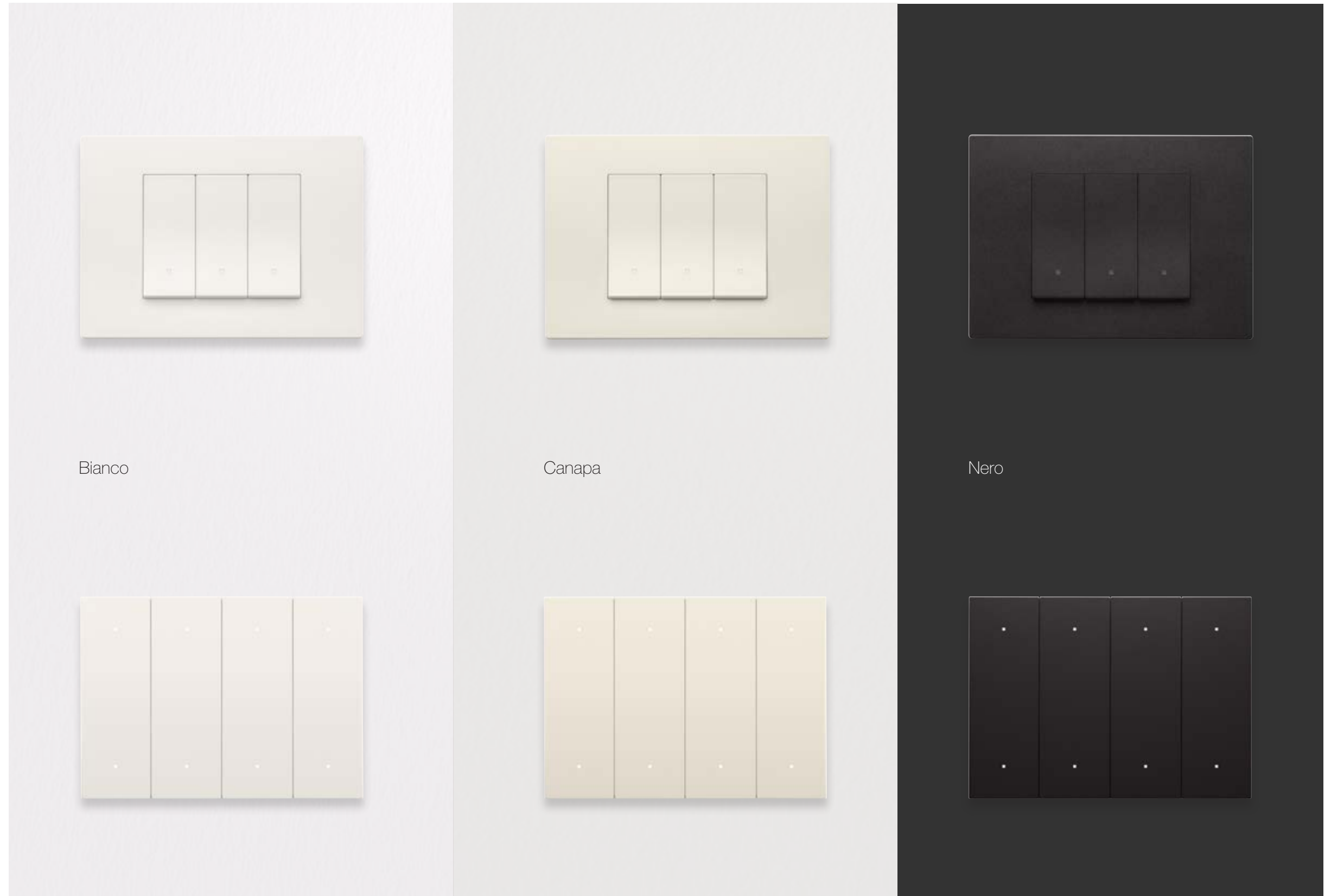
Linea e piattaforma XT con punto comando e punto presa: un coordinamento perfetto con tutte le funzioni.



Abbinamenti impeccabili per un'identità sempre riconoscibile.

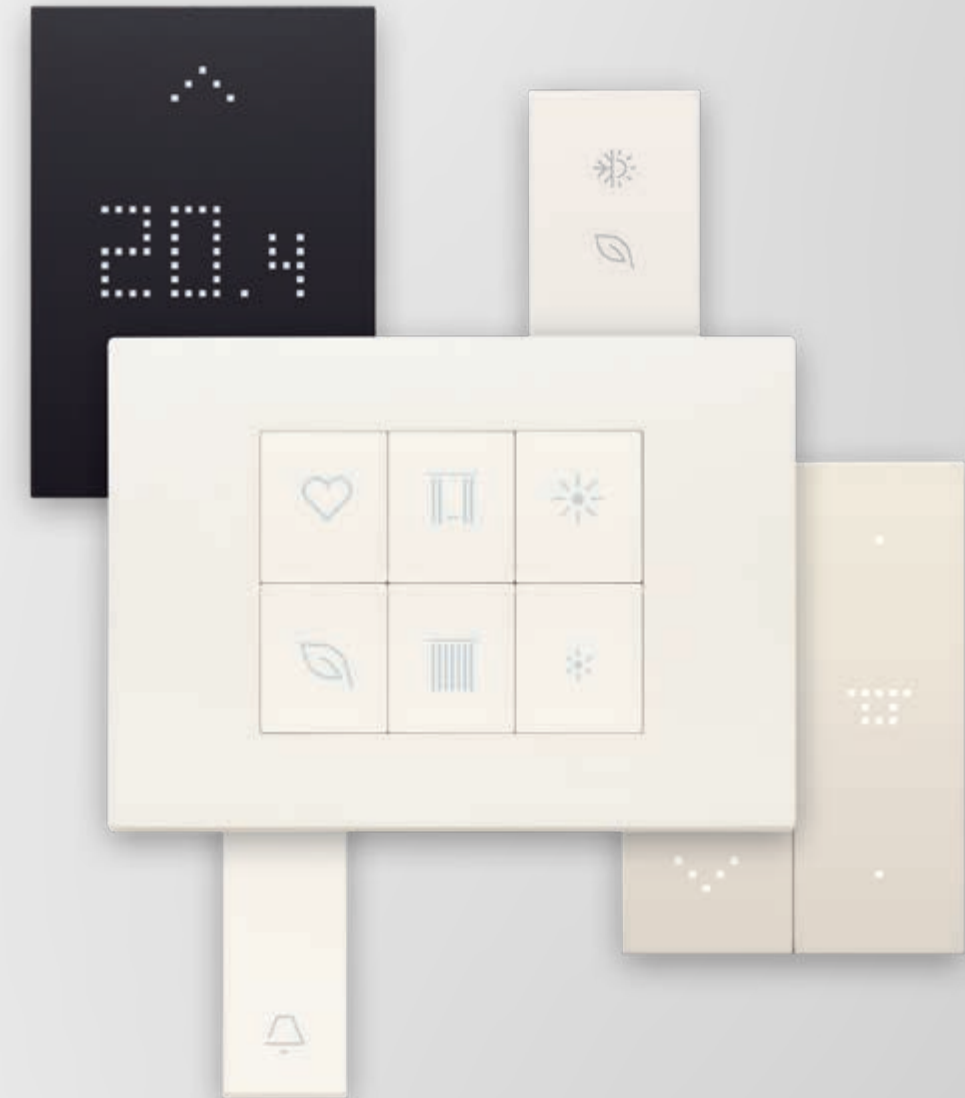
Un design essenziale e contemporaneo e la ricerca della naturalezza sono interpretati dalle nuances di colori neutri, le quali sono sempre più presenti nelle nostre case, creando atmosfere accoglienti e facilmente declinabili a diversi stili.

Il bianco, luminoso e puro, colore evocativo di spazi semplici e aperti, il canapa dalla tonalità calda e naturale e il nero che si ispira a materiali minerali, per ambienti dal carattere deciso.



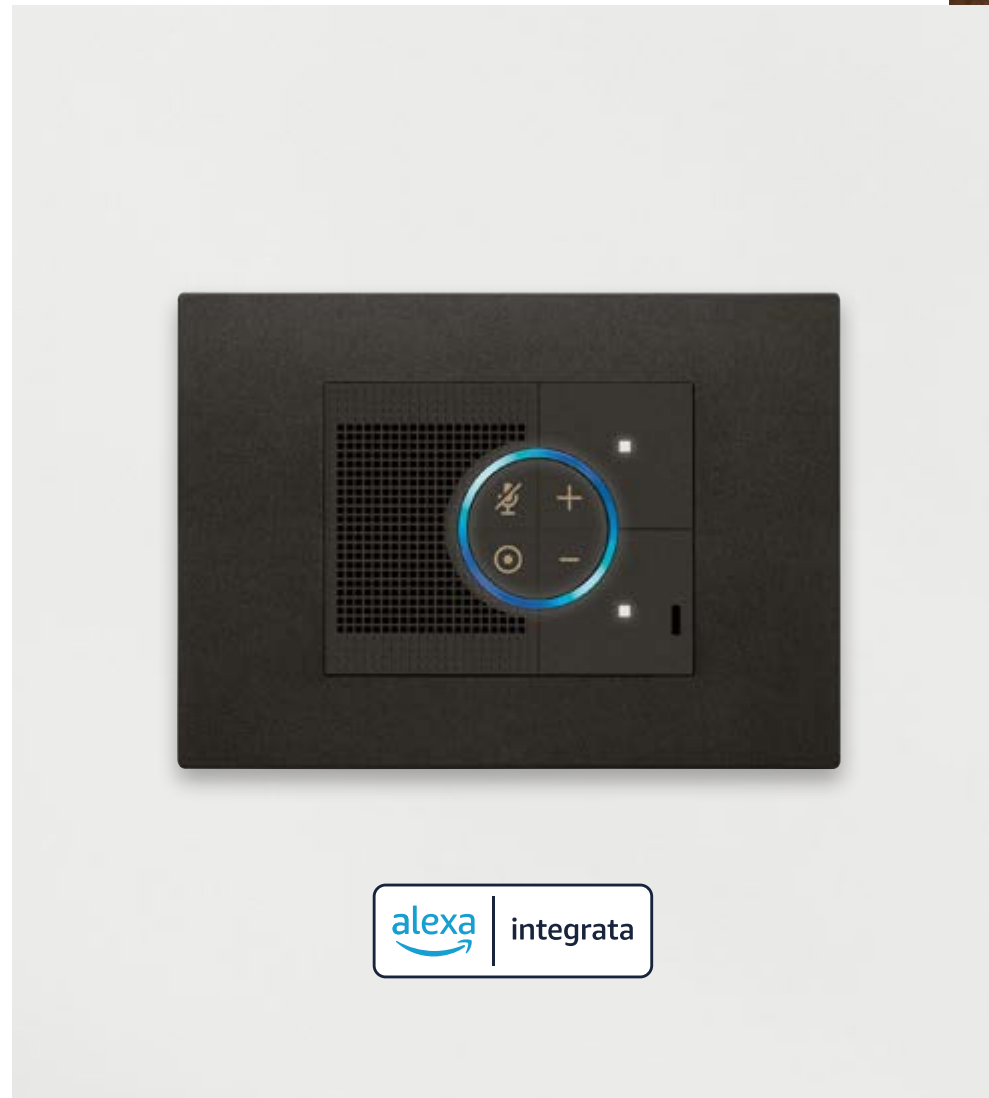
Abitare in un mondo perfettamente connesso e integrato.

Con i sistemi smart, domotici e oltre 200 funzioni che rispondono alle esigenze di comfort, efficienza energetica e sicurezza del vivere contemporaneo.

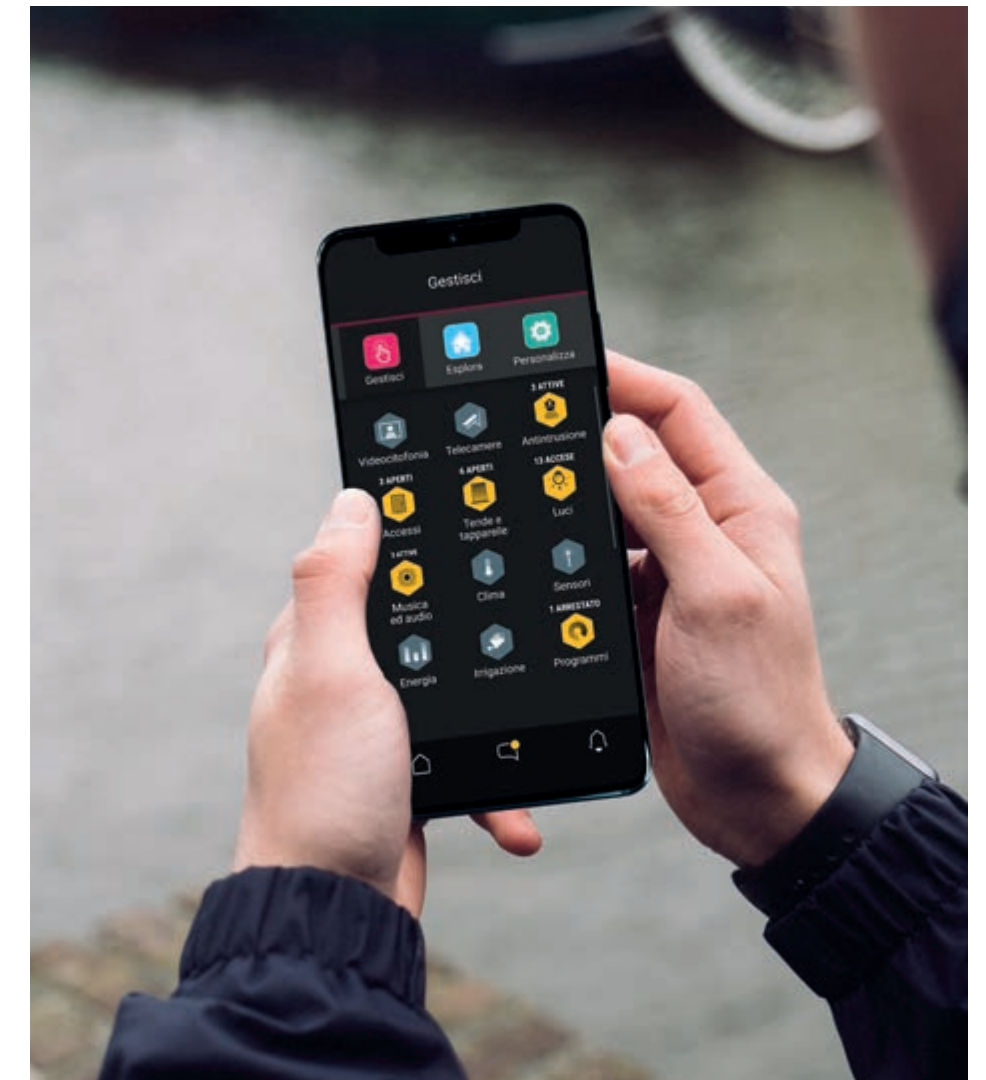


La casa diventa semplicemente smart.

Tutto sotto controllo via app o con la voce.



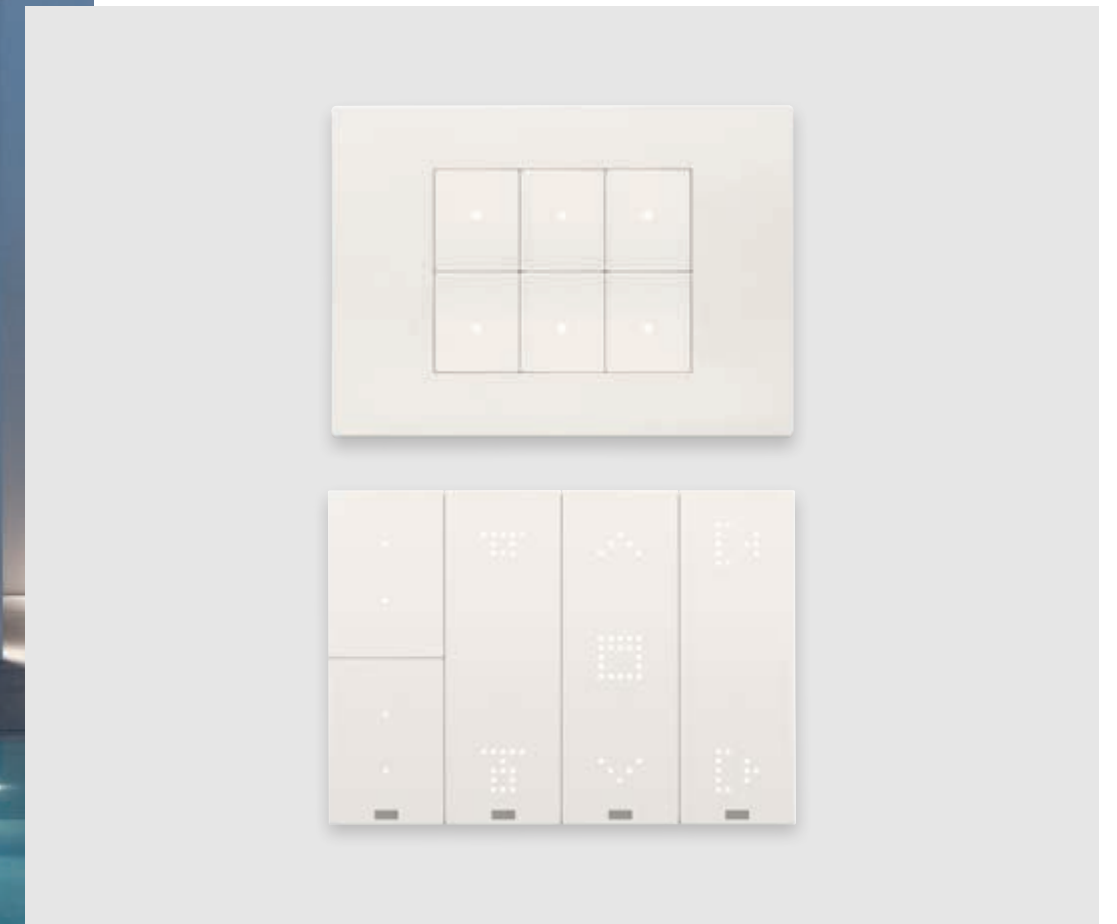
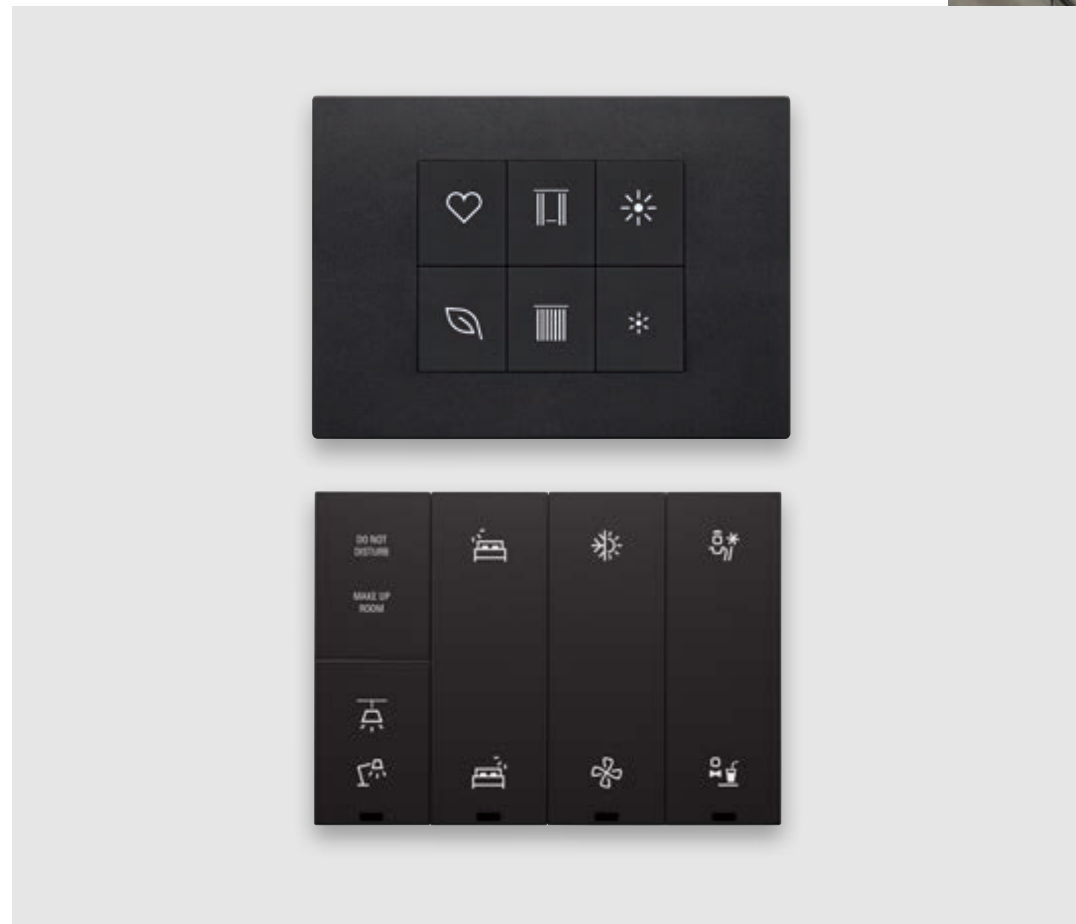
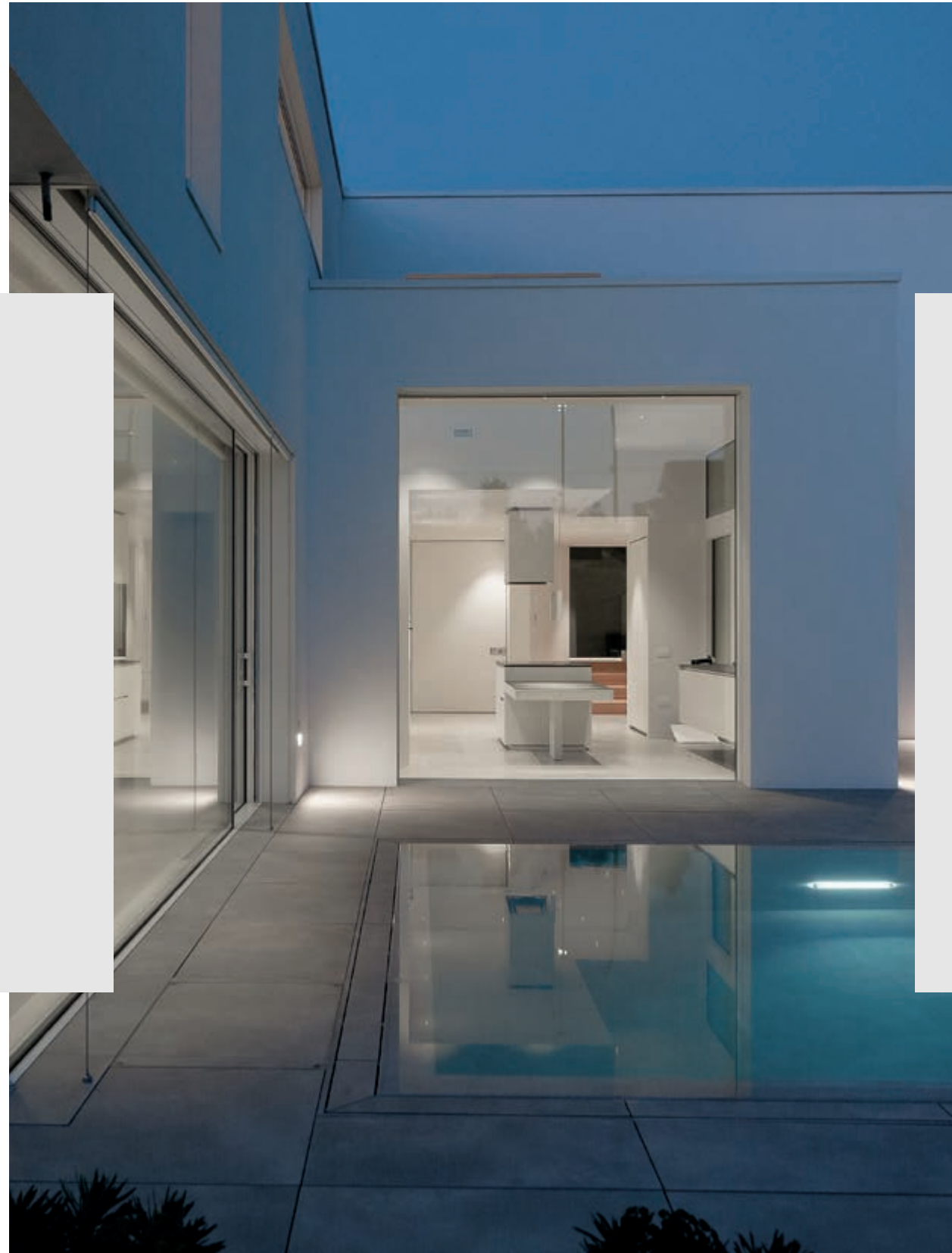
Grazie al sistema **View Wireless** controlli e gestisci anche da remoto luci, tapparelle, temperatura di ogni stanza, accessi e consumi energetici. Più comfort, efficienza e sicurezza all'interno degli ambienti e fuori casa.



L'impianto elettrico connesso è la soluzione ideale in caso di ristrutturazione, potenziamento delle funzioni di un impianto esistente o nuovo impianto. Aggiorna gli spazi con semplicità, non servono opere. La casa connessa migliora la vita di chi la abita.

Sistema domotico e building automation.

Linea e la piattaforma XT: due differenti design per un impianto domotico perfettamente coordinato e armonico.



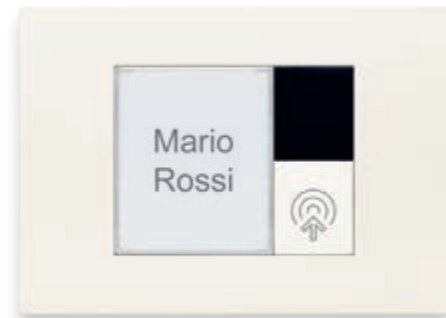
By-me Plus è il sistema di automazione che permette il controllo di luci, temperatura, diffusione sonora, automazione di tende e tapparelle, irrigazione, gestione energetica, termoregolazione multizona e scenari. Perfettamente integrato con i sistemi di videocitofonia, antintrusione e videosorveglianza, By-me Plus offre massimo comfort, efficienza energetica e miglior sicurezza nelle case e negli edifici.



Flessibile, interoperabile e integrabile, **Well-contact Plus** è il sistema sviluppato su **standard KNX**, per la completa gestione degli edifici. Che si tratti di una struttura alberghiera di piccole o grandi dimensioni, di un ufficio, di un centro polivalente o di una semplice palestra, Well-contact Plus è la soluzione che permette un controllo e una gestione costante di luci, temperatura, sicurezza, energia e accessi offrendo funzionalità e comfort in ogni singolo ambiente.

Tante le funzioni di Linea e della piattaforma XT.

Oltre 200 funzioni per progettare un impianto completo con semplicità.



1.



2.



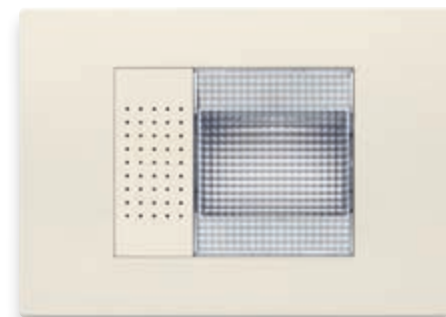
3.



4.



5.



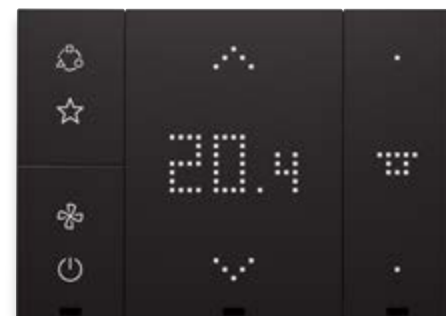
6.



7.



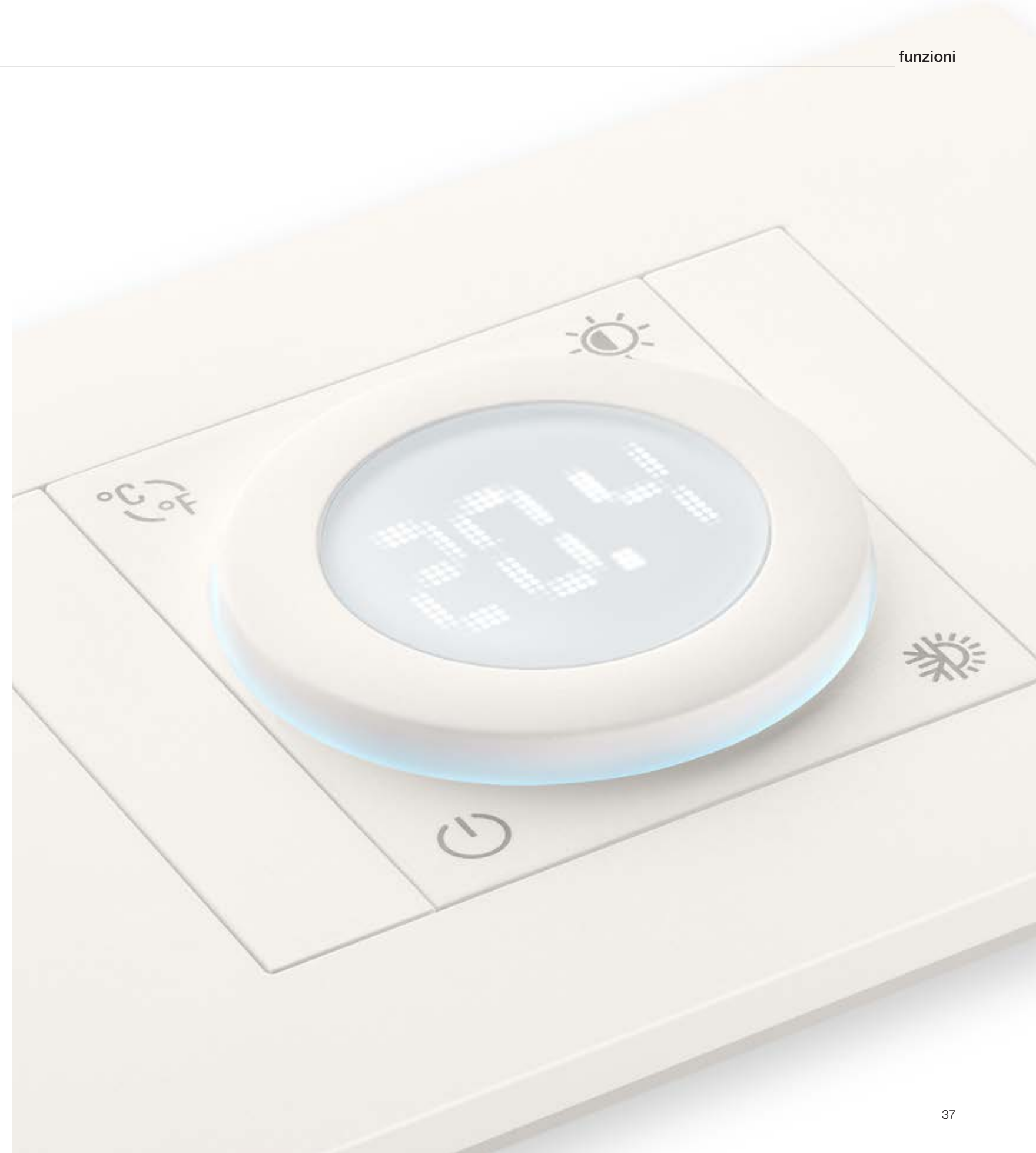
8.



9.

Legenda funzioni

- | | | |
|-------------------------------------------------------------|-----------------------------------------------------------------------------------------------------------------|------------------------------------------------------------|
| 1. Pulsante targhetta e inseritore antintrusione | 4. Comandi trasversali a diversi tipi di impianto: tradizionale, evoluto e connesso | 7. Comandi con piattaforma XT con etichette personalizzate |
| 2. Sensore radar e termostato smart a rotella | 5. Comandi domotici | 8. Comandi con piattaforma XT a matrice led dinamica |
| 3. Attuatore connesso IoT e presa universale con USB tipo C | 6. Suoneria/ronzatore con brevetto e torcia estraibile di emergenza ausiliaria e lampada segnapasso comandabile | 9. Termostato e comando con piattaforma XT |



Sistema modulare ed altamente versatile.

Massima flessibilità installativa, perfetto anche per l'applicazione in hospitality e uffici.



1.



2.



3.



4.



5.



6.



7.



8.

Legenda funzioni

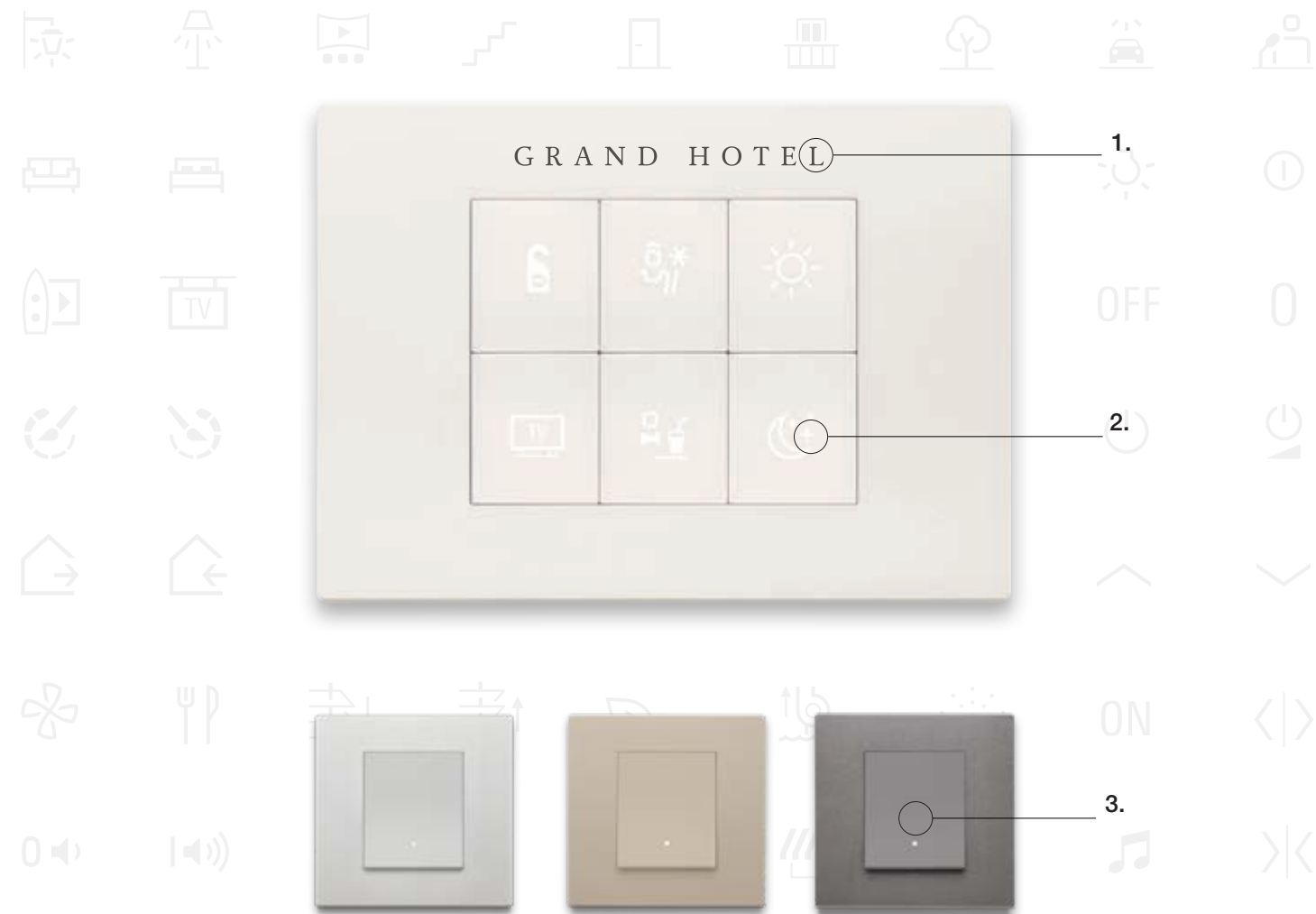
- | | | |
|-------------------------------------------------------------------|---------------------------------------------------------------------------------------------------|-----------------------------------------------------------------------------------------|
| 1. Comando per scatola 2 moduli, da 1 a 12 funzioni programmabili | 4. Unità di segnalazione stato camera e campanello | 7. Access point, Bpresa, prese USB A+C TV a 2 uscite, HDMI e RJ45 |
| 2. Comando per scatola 3 moduli, da 1 a 16 funzioni programmabili | 5. Commutatore DND/Make Up Room e tasca a transponder | 8. Presa USB 30 W e presa universale a filo su scatola da tavolo con altezza regolabile |
| 3. Comandi per scatola 4 moduli, da 1 a 20 funzioni programmabili | 6. Lampada di emergenza ausiliaria e segnapasso comandabile, sonda di temperatura e rivelatore IR | |



Attenzione ai particolari per dare vita a progetti su misura.

Comandi altamente personalizzabili per valorizzare l'identità del progetto.

A disposizione una vasta gamma di simboli, per offrire la possibilità di personalizzare gli ambienti e valorizzare l'identità della struttura, qualsiasi essa sia.



1.

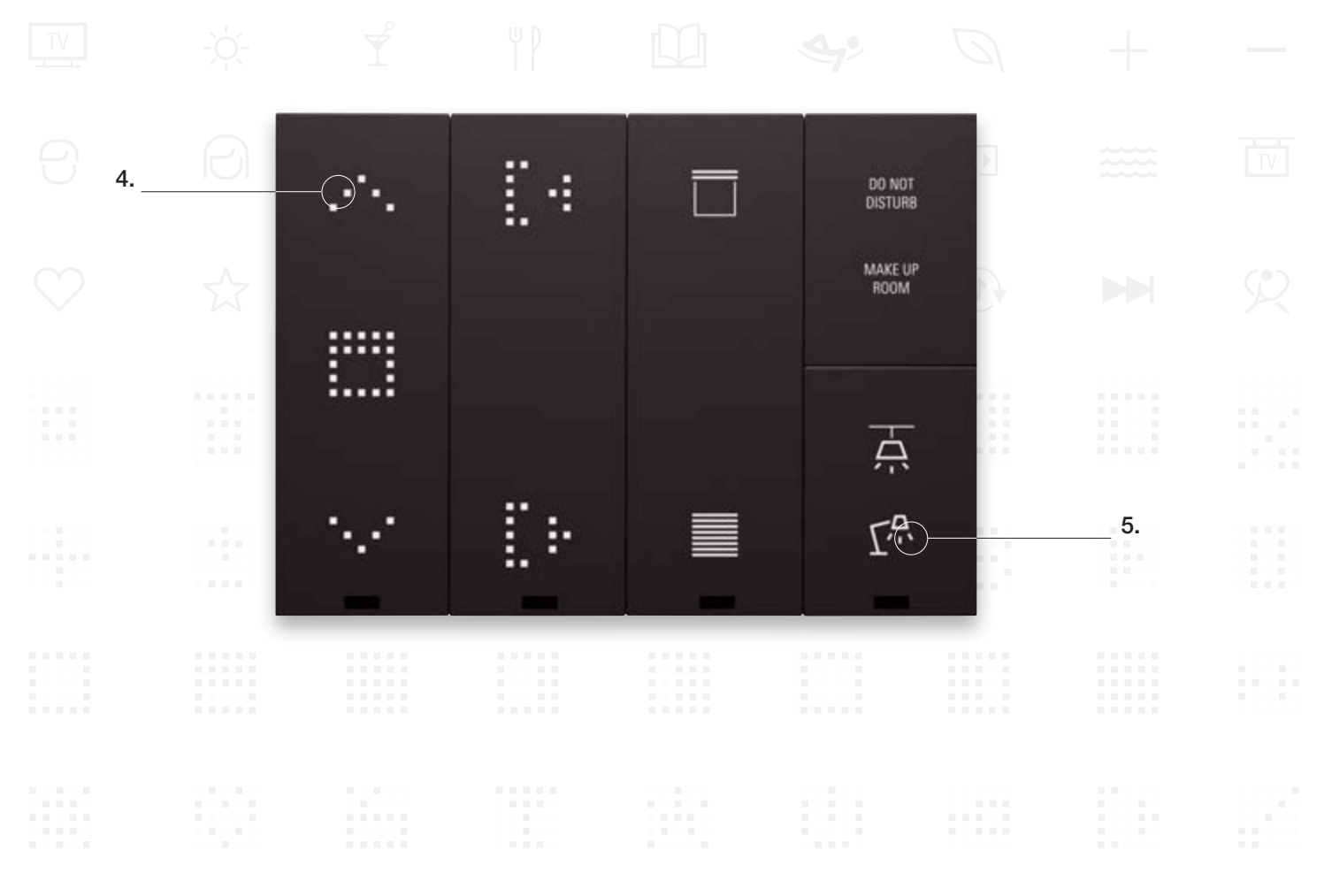
Per valorizzare l'identità della struttura ricettiva le placche possono essere incise con un logo fornito dal cliente; grazie alla tecnologia laser è garantita l'accuratezza e nitidezza dei simboli.

2.

Simboli, testi e pittogrammi personalizzati incisi a laser. Ogni personalizzazione è riprodotta dettagliatamente per un risultato duraturo nel tempo e un'esperienza utente ulteriormente migliorata.

3.

Per soluzioni ulteriormente raffinate, è possibile verniciare comandi e funzioni con lo stesso colore delle placche in tecnopoliremo verniciato: argento, argilla e metal per un effetto total look.



4.

Icone a LED dinamiche e personalizzabili tramite l'app View. Possibilità di retroilluminazione smart con luce bianca impostabile a piacere su diversi livelli di luminosità.

5.

Icone grafiche realizzate a laser contenute in una vasta e completa libreria di simboli, che permettono di identificare la funzione desiderata.

Finiture, colori e materiali per
gli scenari abitativi di oggi e di domani.



Una gamma di finiture minuziosamente selezionata.

Linea propone un'offerta di placche in grado di valorizzare con stile discreto qualsiasi ambiente, con particolare attenzione alla scelta dei materiali, tra cui placche in lega zinco-titanio per ottenere finiture PVD, con effetti metallici prestigiosi ed ecosostenibili.

Total look.

Coordinamento perfetto per uno stile unico



Un bianco che scalda l'ambiente



Bianco

Reflex.

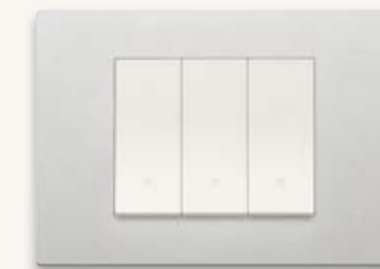
Versatilità e appeal grazie all'effetto vetro ultra realistico



Reflex bianco

Tecnopolimeri verniciati.

L'energia della modernità con sobrietà e brillantezza



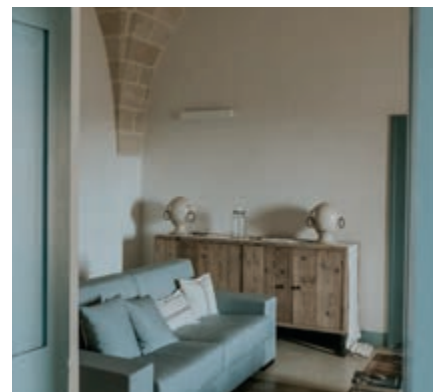
Argento

Metalli PVD.

Placche in zinco-titanio per finiture PVD ad alta performance ecologica



Oro spazzolato



Tonalità calde per ambienti di tendenza



Canapa



Reflex canapa



Argilla



Bronzo



Atmosfere noir per ambienti di carattere



Nero



Reflex nero



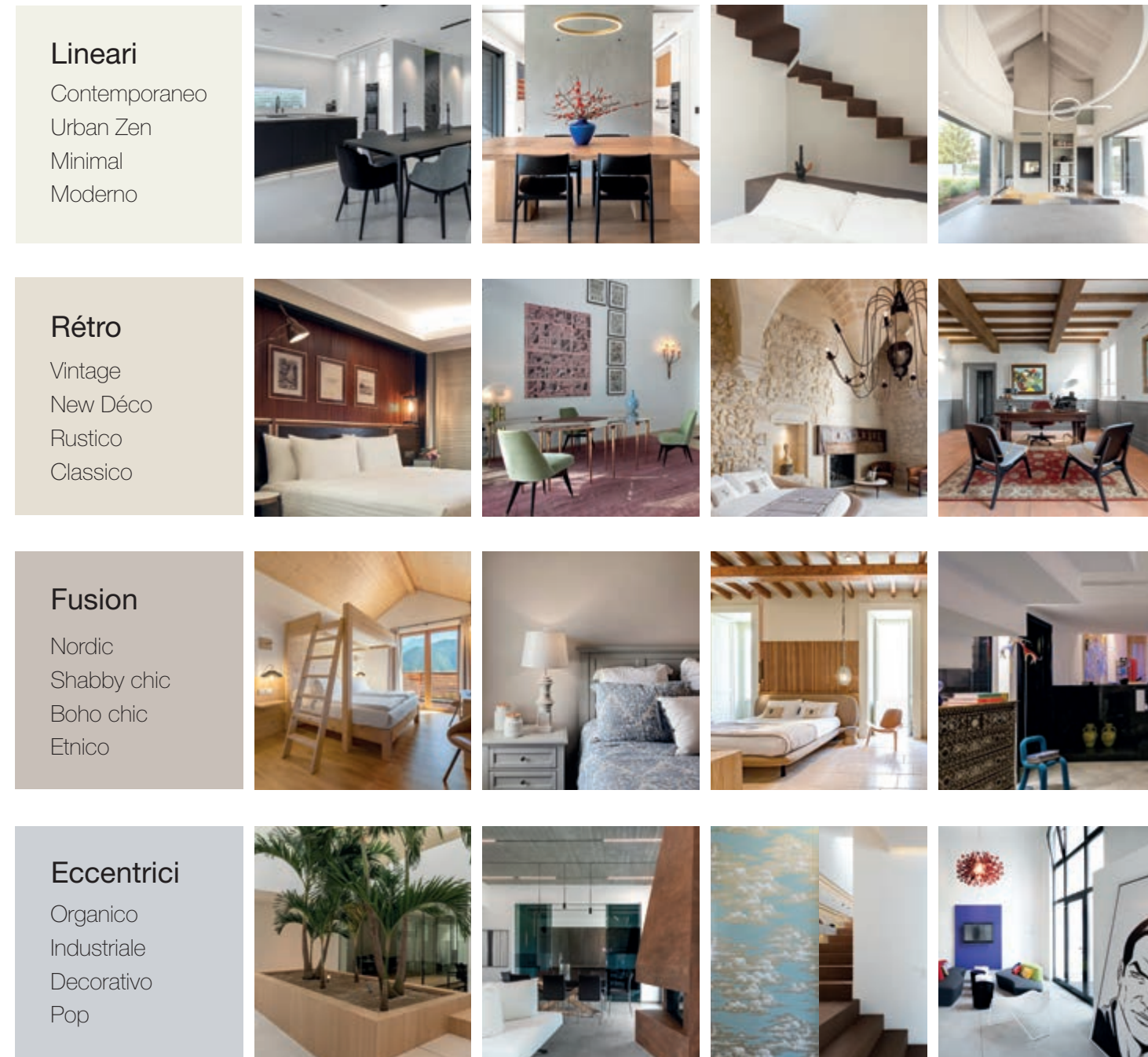
Metal



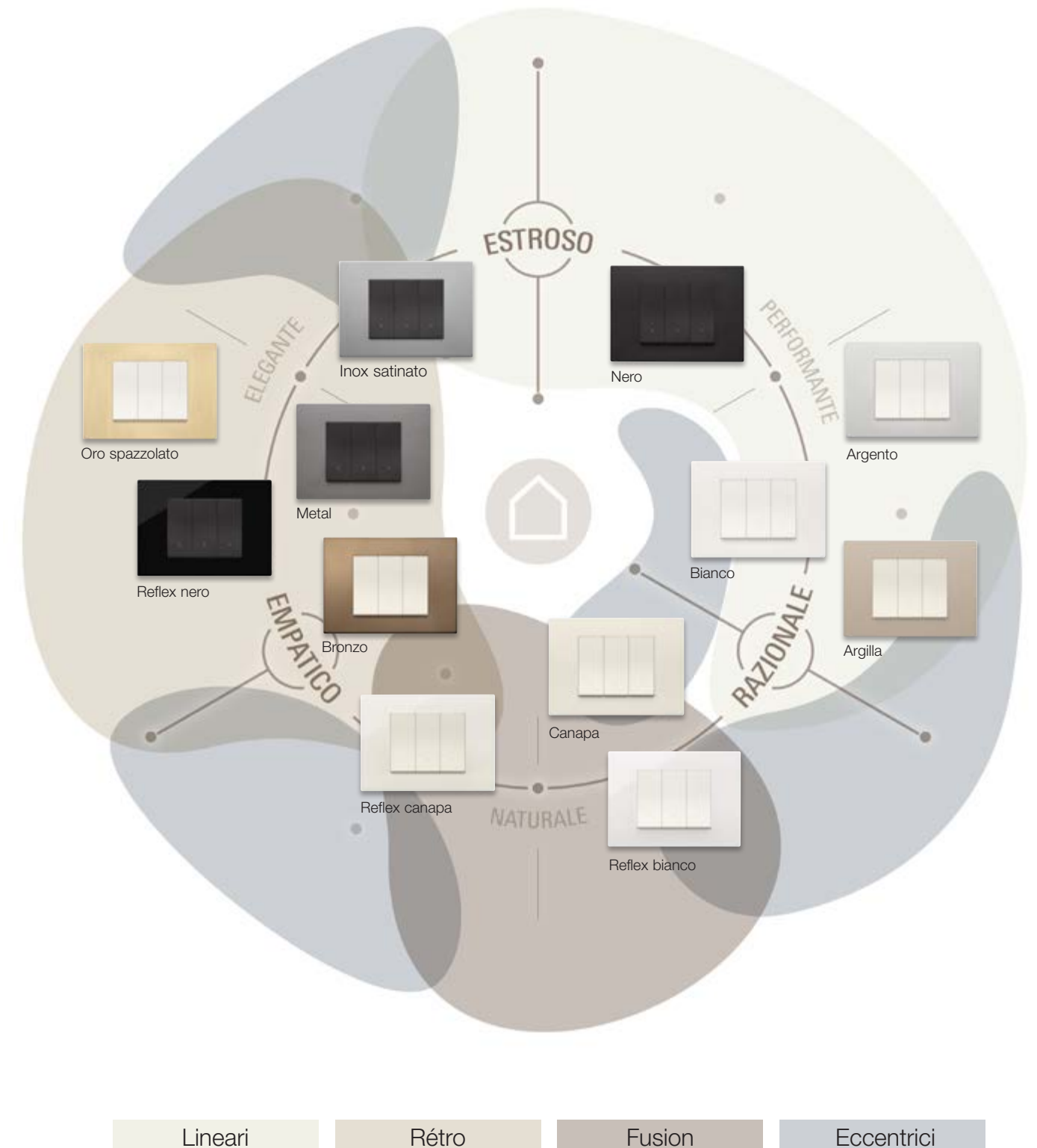
Inox satinato

I trend di interior design.

L'offerta delle finiture delle placche e l'abbinamento del colore del comando nascono da un'approfondita ricerca sui trend di interior design, per rispondere alle tendenze più attuali e anticipare quelle future.

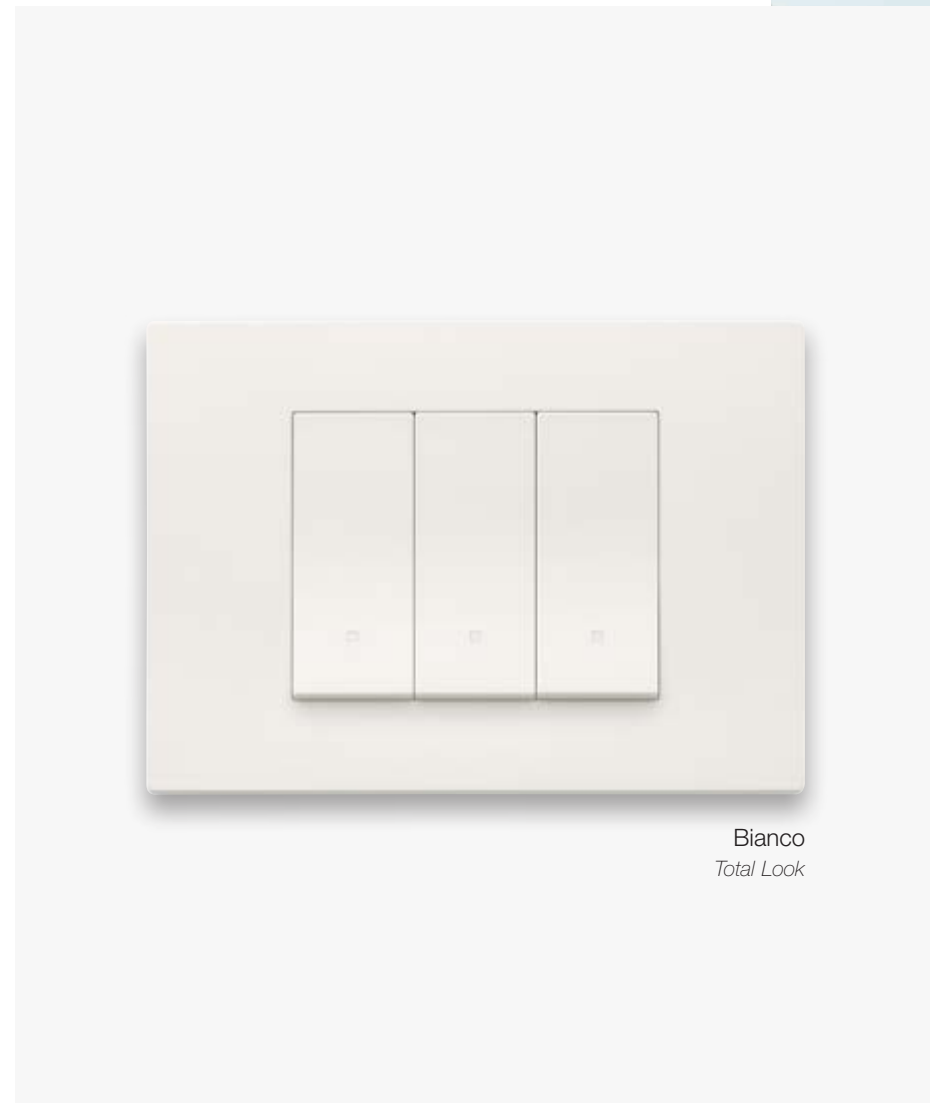


Il posizionamento emozionale delle placche.



I toni del bianco per scaldare l'ambiente.

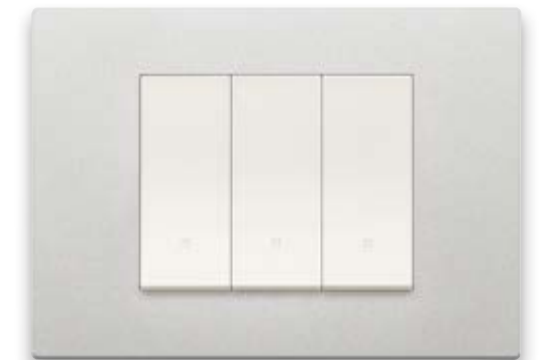
Finiture dall'eleganza pura ed essenziale.



Bianco
Total Look



Reflex bianco
Effetto vetro



Argento
Tecnopolimero verniciato



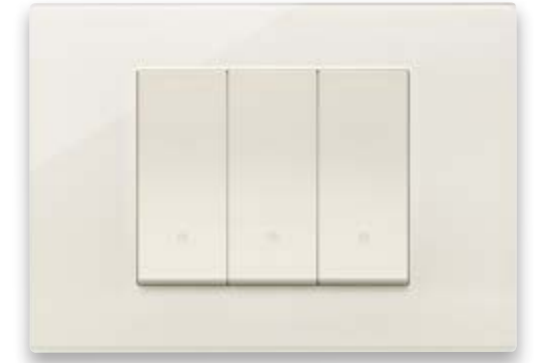
Oro spazzolato
Metallo PVD

La naturalezza del
canapa per ambienti
di tendenza.

Cromie delicate ed essenziali.



Canapa
Total Look



Reflex canapa
Effetto vetro



Argilla
Tecnopolimero verniciato



Bronzo
Metallo PVD

Il nero per dettagli di carattere.

Tonalità che esaltano la componente moderna e tecnologica.



Reflex nero
Effetto vetro



Metal
Tecnopolimero verniciato



Inox satinato
Metallo PVD

Linea è progettata in ottica sostenibile e riduce dell'80% le emissioni di CO₂

Grazie all'ottimizzazione dei processi produttivi, alla gestione efficiente delle volumetrie di prodotti e all'utilizzo di packaging ecosostenibili certificati FSC, si registra una **riduzione di oltre 80% della CO₂** equivalente prodotta. Questo si traduce in un risparmio di oltre 500 tonnellate di CO₂ equivalente entro il 2024.

-80%
di emissioni CO₂ eq.

Il 97% della produzione di Linea contiene plastiche da fonti rinnovabili e riciclate provenienti da una filiera certificata **ISCC PLUS** (bilancio di massa, la quota certificata varia per i diversi prodotti), contribuendo a diminuire significativamente l'impatto ambientale.



Processo di finitura delle placche metalliche in PVD (Physical Vapour Deposition)

Attenzione alla scelta dei materiali, tra cui placche in lega zinco-titanio per ottenere finiture PVD con effetti metallici prestigiosi ed ecosostenibili.

BREVETTATO
VIMAR



Eco-packaging

Tutti gli imballi di Linea sono interamente riciclabili. Gli astucci, i contenitori dei prodotti e le scatole sono in cartoncino o cartone riciclato, stampati con inchiostro ad acqua. La carta utilizzata è certificata FSC.

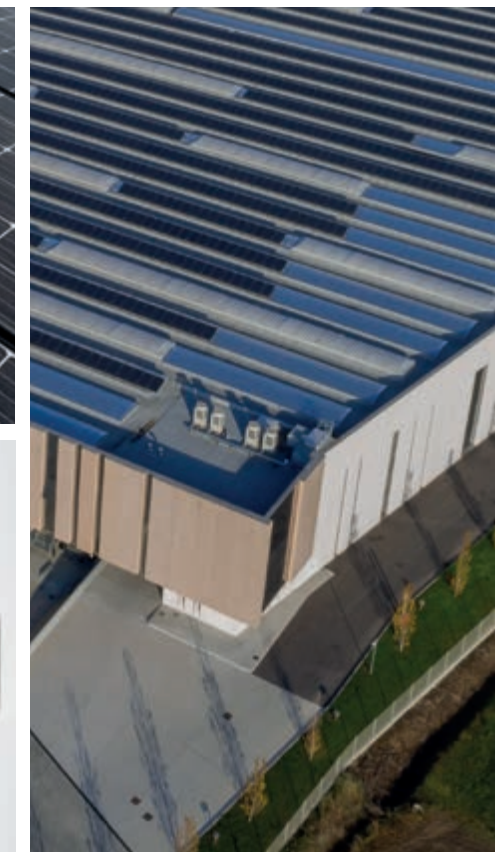
**ECO
PACK**



Prodotti valutati in ottica LCA

Valutiamo le performance ambientali dei prodotti alto-rotanti Vimar secondo l'approccio del ciclo di vita (Life Cycle Assessment - LCA), rispetto agli standard internazionali di riferimento ISO 14040 e 14044. Il processo si inserisce all'interno dell'Environmental Product Declaration (EPD).

Le certificazioni EPD-PEP Ecopassport sono disponibili per tutti i prodotti alto-rotanti delle serie Eikon, Linea, Arké, Plana e le scatole di derivazione, segnalate con apposito marchio all'interno di ogni scheda prodotto in www.vimar.com



Energia rinnovabile.

Per la supervisione e l'analisi dei consumi energetici degli stabilimenti abbiamo adottato la logica dello smart metering. Nel nuovo polo logistico e produttivo è presente un impianto geotermico a circuito aperto, 3000 metri quadri di pannelli prefabbricati in cemento biodinamico (equivalente alla piantumazione di 250 alberi), il tetto dell'edificio è ricoperto da 3.900 m² di impianto fotovoltaico che soddisfa il 30 % dei consumi energetici. Scelte progettuali nelle quali sostenibilità, valore architettonico e comfort lavorativo trovano la loro piena espressione.

LINEA

Design	01
Sistemi	30
Funzioni	36
Personalizzazioni	40
Stili abitativi	42
Sostenibilità	54

100% Made in Italy

B D220110 IT 2207
8 007352 170551

Energia Positiva. Insieme



Viale Vicenza, 14 36063 Marostica VI - Italy Tel. +39 0424 488 600 www.vimar.com