



EDVEX DOOR ENTRY



VIEW
IoT smart life



**Novos kits de
videoporteiro,
agora expansíveis
até 4 unidades
habitacionais.**



View Door



Kits de videoporteiro para todos os contextos habitacionais, também com ligação sem fios para o envio de chamadas para smartphones ou tablets.

A Vimar oferece uma vasta gama de kits videoporteiro prontos-a-usar, 1 ou 2 famílias expansíveis até 4, com monitores de ecrã tátil com teclado capacitivo.

Existem agora kits com **ligação Wi-Fi**, para gerir a videochamada a partir do smartphone ou tablet através da aplicação View Door.

Kits de videoporteiro expansíveis monofamiliares e bifamiliares



Os kits 1 família ou 2 famílias são compostos por um painel áudio/vídeo de entrada, com 1 ou 2 botões, placa de designação com retroiluminação LED e cobertura à prova de chuva, monitor de 7" em diferentes versões, com ecrã tátil com ligação Wi-Fi ou teclado capacitivo. A ligação dos kits é muito simples e é realizada com apenas 2 fios para uma distância máxima de 100 m (do painel de entrada ao último monitor instalado no sistema). Na mesma unidade de alojamento, os kits podem ser ampliados, adicionando 2 monitores (misto entre ecrã tátil ou com teclado capacitivo) até 2 botoneiras externas.

Caraterísticas do kit.

Pronto-a-usar.
Não é necessária programação, pois apenas tem de ligar o painel de entrada (botoneira) e o monitor com apenas 2 fios, e já está!

Kits expansíveis.
O sistema pode ser ampliado, ligando até 3 monitores por cada unidade de alojamento e 2 painéis de entrada exteriores (máx. 4 unidades habitacionais).

Monitor touch screen.
Os kits são fornecidos com monitor com ecrã LCD TFT 7" a cores do tipo touch screen. Oferecendo uma visão esplêndida, ampla e definida.

Chamadas intercomunicantes.
A partir de cada monitor é possível efetuar chamada e comunicar com outros monitores ligados ao sistema na mesma unidade de alojamento.

Gravação de quem faz a chamada.
Em automático ou em manual pode captar as imagens de quem está a fazer a chamada a partir da botoneira externa.

Menu multilingue.
O menu avançado do display touch é configurável na língua mais adequada (italiano, inglês, francês, espanhol, alemão, grego, português, holandês).

Cartão SD
(de 8 a 128 GB, não incluída).
A adição de uma memória micro SD permite-lhe captar até 1000 imagens ou 1000 vídeos.

Kits com ligação Wi-Fi.



Kit com monitor de ecrã tátil de 7" e ligação Wi-Fi para encaminhamento de chamada para smartphone ou tablet com a aplicação View Door. A aplicação está disponível para os sistemas operativos Android e iOS.



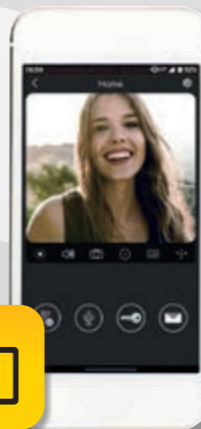
Unifamiliar
K42945 (alimentador multi-ficha standard)
K42955 (alimentador para calha DIN)



Duas famílias
K42946 (alimentador multi-ficha standard)
K42956 (alimentador para calha DIN)



LCD 7" Touch screen + Wi-Fi



View Door

Wi-Fi para encaminhamento de chamada.

A aplicação View Door é simples e possui uma interface de utilizador muito intuitiva. Permite atender a videochamada no seu smartphone ou tablet, gerir a fechadura elétrica da porta da sua casa e visualizar as imagens exibidas pelo painel de entrada ou por eventuais câmaras instaladas no sistema. Esta aplicação está disponível para sistemas operativos iOS e Android e pode ser descarregada da Apple store ou da Google Play.



LCD 7" Touch screen + Wi-Fi

Botoneira em metal.
Os kits são fornecidos com botoneiras em alumínio para uma instalação de parede com ou sem proteção para a chuva e câmara de grande ângulo de 130°. Grau de proteção IP54 e IK07.

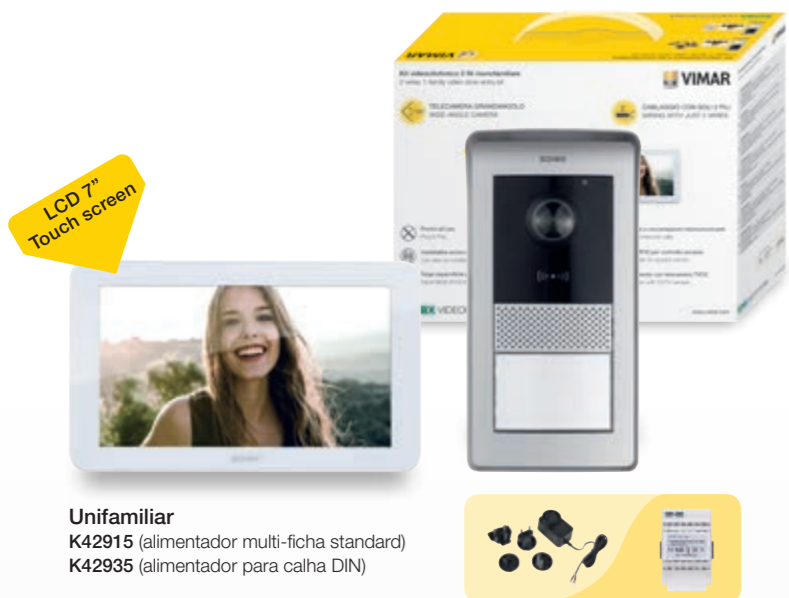
100 m máx **Ligações rápidas.**
São precisos apenas 2 fios para ligar a botoneira externa e os monitores, para uma distância máxima de 100 m.

Câmara externa ligável.
À botoneira externa é possível ligar uma câmara externa CCTV adicional, para ampliar a área de controlo.

Alimentação universal.
Todos os kits estão disponíveis com um alimentador multifichas (standard AU/EU/UK/US) ou com um alimentador para calha DIN.

> Kit com monitor touch screen.

Kits de videoporteiro com monitor de ecrã tátil de 7" na versão 1 família ou 2 famílias.



Unifamiliar
K42915 (alimentador multi-ficha standard)
K42935 (alimentador para calha DIN)



Duas famílias
K42916 (alimentador multi-ficha standard)
K42936 (alimentador para calha DIN)



Kits expansíveis.

O sistema pode ser ampliado, ligando até 3 monitores por cada unidade de alojamento e 2 painéis de entrada exteriores (máx. 4 unidades habitacionais).



Monitor touch screen.

Os kits são fornecidos com monitor com ecrã LCD TFT 7" a cores do tipo touch screen. Oferecendo uma visão esplêndida, ampla e definida.



Gravação de quem faz a chamada.

Em automático ou em manual pode captar as imagens de quem está a fazer a chamada a partir da botoneira externa.



Cartão SD

(de 8 a 32 GB, não incluída).

A adição de uma memória micro SD permite-lhe captar até 1000 imagens ou 128 vídeos.



Menu multilingue.

O menu avançado do display touch é configurável na língua mais adequada (italiano, inglês, francês, espanhol, alemão, grego, português, holandês).

> Kit com monitor com teclado capacitivo.

Kit com monitor de 7" com teclado capacitivo na versão 1 família ou 2 famílias.



Unifamiliar
K42910 (alimentador multi-ficha standard)
K42930 (alimentador para calha DIN)



Duas famílias
K42911 (alimentador multi-ficha standard)
K42931 (alimentador para calha DIN)



Kits expansíveis.

O sistema pode ser ampliado, ligando até 3 monitores por cada unidade de alojamento e 2 painéis de entrada exteriores (máx. 4 unidades habitacionais).



Monitor a cores.

Os kits são fornecidos com monitor com ecrã LCD TFT 7" a cores e teclado capacitivo. Oferecendo uma visão magnificamente ampla.

Caraterísticas comuns dos kits.



Pronto-a-usar.

Não é necessária programação, pois apenas tem de ligar o painel de entrada (botoneira) e o monitor com apenas 2 fios, e já está!



Chamadas intercomunicantes.

A partir de cada monitor é possível efetuar chamada e comunicar com outros monitores ligados ao sistema na mesma unidade de alojamento.



Botoneira em metal.

Os kits são fornecidos com botoneiras em alumínio para uma instalação de parede com ou sem proteção para a chuva e câmara de grande ângulo de 130°. Grau de proteção IP54 e IK07.

100 m máx

Ligações rápidas.

São precisos apenas 2 fios para ligar a botoneira externa e os monitores, para uma distância máxima de 100 m.



Câmara externa ligável.

À botoneira externa é possível ligar uma câmara externa CCTV adicional, para ampliar a área de controlo.



Alimentação universal.

Todos os kits estão disponíveis com um alimentador multifichas (standard AU/EU/UK/US) ou com um alimentador para calha DIN.

Monitor de alta definição também com Wi-Fi integrado.

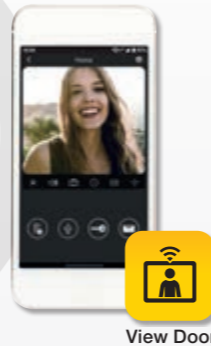
> Características do monitor de ecrã tátil.

Touch screen

Touch screen + Wi-Fi

Graças a um grande display LCD 7" a cores de alta definição, a visão do mundo fora das paredes de casa surge nítida e bela. E também a imagem de quem toca à sua porta é perfeita, impecável nos mínimos detalhes.

Com Wi-Fi integrado para encaminhamento de chamada com a aplicação View Door.



View Door

7" Alta resolução.

O ecrã a cores LCD TFT oferece uma visão magnificamente ampla: 7" com uma resolução de 800x420 píxeis.

18 mm Espessura fina.

O monitor dotado de suporte, para instalação de parede, apresenta uma saliência de apenas 1,8 cm.

Escolha do idioma do menu.

O menu avançado do display touch é configurável na língua mais adequada (italiano, inglês, francês, espanhol, alemão, grego, português, holandês).

REC Gravação de quem faz a chamada.

Poderá captar automática ou manualmente imagens do autor da chamada no painel de entrada e, adicionando uma memória micro SD, permite-lhe captar mais imagens ou vídeos, que poderá explorar à sua vontade.

Reconhecimento de quem faz a chamada.

É possível diferenciar o toque do monitor com 6 melodias distintas, as chamadas das 2 botoneiras e as chamadas intercomunicantes.

✘ Não é o momento de incomodar.

O toque dos monitores pode ser desativado por um tempo programável. Durante a ativação da função "Não incomodar", está ativo um sinal luminoso.

> Características do monitor com teclado capacitivo.

Com teclado capacitivo

Com um display 7" LCD a cores de alta definição e teclado capacitivo, tem todas as funções de um videoporteiro ao alcance da mão.



7" Alta resolução.

O ecrã a cores LCD TFT oferece uma visão magnificamente ampla: 7" com uma resolução de 800x420 píxeis.

Escolha da melodia.

O toque, único para as chamadas da botoneira e as chamadas intercomunicantes, pode variar entre 6 melodias distintas.

> Características comuns do monitor.

Abrir o portão pedonal ou automático.

O bloqueio do portão automático pode ser ativado com um comando temporizado.

Chamadas intercomunicantes.

A partir de cada monitor é possível efetuar chamada e comunicar com outros monitores ligados ao sistema na mesma unidade de alojamento.

Controla todas as câmaras.

Todas as câmaras ligadas ao sistema, incluindo as do painel de entrada, podem ser exibidas ciclicamente pelo monitor.

Tudo sob controlo.

A qualquer momento, é possível regular à vontade: os volumes de chamada e conversação, a luminosidade, o contraste e a cor do display, mesmo durante uma conversação.

Todas as funções à mão.

O controlo de todas as funções e configurações do videoporteiro é imediato, graças a um menu suspenso particularmente intuitivo. E todos os avisos também dispõem de uma interface gráfica igualmente clara e essencial.

Facilidade de instalação.

Os monitores são dotados de série de suporte para uma fixação direta à parede ou em caixa de embeber retangular de 3 módulos.

Botoneiras compactas e sólidas, expansíveis até 4 chamadas.



Abertura do trinco do portão.

As botoneiras podem alimentar diretamente um trinco elétrico de 12 V 1,1 A.

Comando de abertura do portão automático.

As botoneiras dispõem de uma saída temporizada de relé programável NA ou NC para a ativação, por exemplo, de portões automáticos.

Volume do altifalante.

Nas botoneiras, é possível fazer o ajuste do volume do altifalante, diretamente na própria botoneira.

Sinais visuais do estado do sistema.

Para chamada, abertura de porta e sistema ocupado. Através de LEDs, que tornam a botoneira facilmente utilizável mesmo por idosos e pessoas com défices sensoriais.

Resistência IK07 e grau de proteção IP54.

Botoneiras em alumínio com um alto grau de proteção contra os agentes atmosféricos IP54 e os impactos IK07.

Instalação rápida.

As botoneiras são facilmente instaláveis na parede, com e sem proteção para a chuva, através dos parafusos e buchas fornecidos.

Pode ser conectado com um botão de abertura de porta.

É possível ligar à botoneira um botão adicional como abridor de porta local.

> Se desejar sentir maior segurança, adicione uma câmara CCTV.

Botoneiras de 1, 2 ou 4 botões, em alumínio, simples e compactas, fáceis de instalar na parede com e sem proteção para a chuva (fornecido).

Câmara de grande ângulo.

Dotadas de câmara a cores com ângulo de abertura horizontal de 130°.

Visão sempre perfeita.

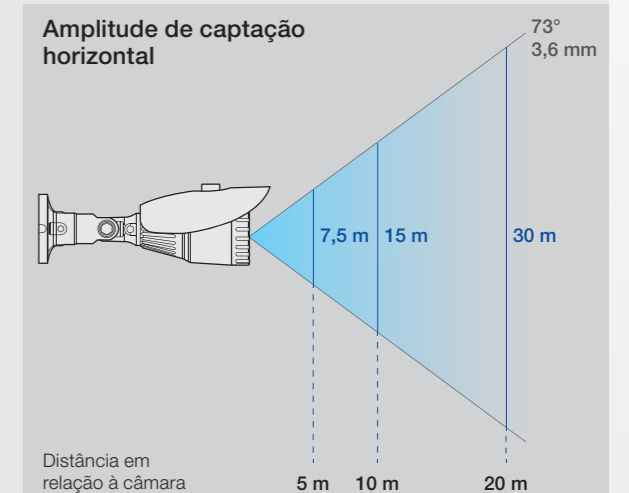
As botoneiras dispõem de LEDs brancos de iluminação da câmara e LEDs de retroiluminação do cartão porta-nomes.

Câmara CCTV ligável.

Através do cabo coaxial é possível ligar às botoneiras uma câmara externa suplementar (46CAM.136B.8), selecionável a partir do monitor.



Câmara externa Bullet CVBS, Full HD 1080p, com objetiva fixa de 3,6 mm e grau de proteção IP66. A câmara deve ser alimentada com um dos alimentadores disponíveis.



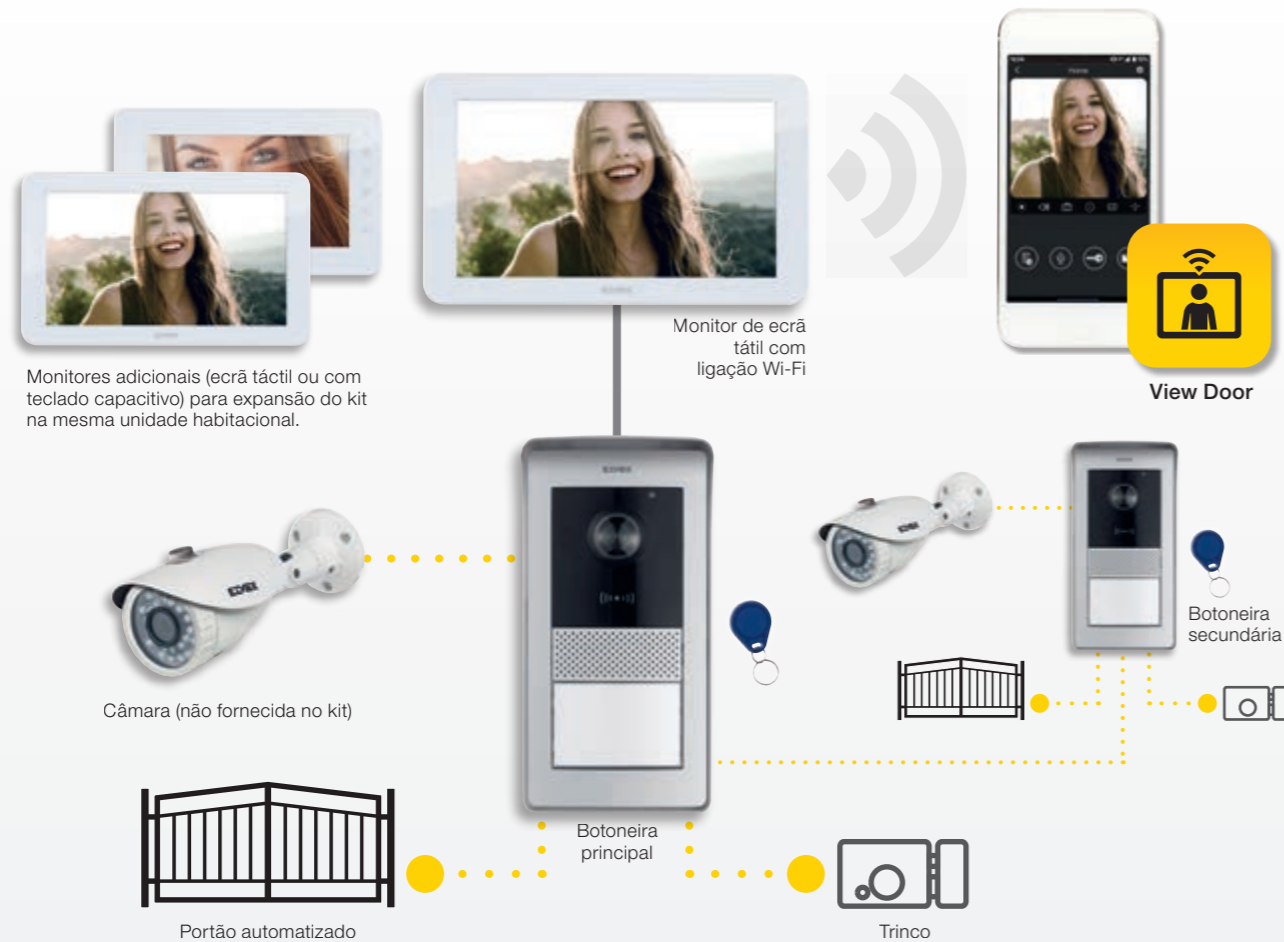
Instalações típicas com ligação Wi-Fi.


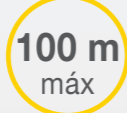


> Instalações de 1 e 2 famílias

Instalando o kit videoporteiro de 1 família ou 2 famílias poderá ligar o painel de entrada e os monitores utilizando apenas 2 fios, permitindo-lhe controlar uma fechadura elétrica automática e um relé de 2 A e 12 Vdc para um serviço auxiliar e uma câmara CCTV adicional. O sistema pode ser ampliado, adicionando mais 2 monitores (para o kit 1 família) ou 4 monitores (2 por botão de chamada para o kit 2 famílias) e 1 painel adicional.

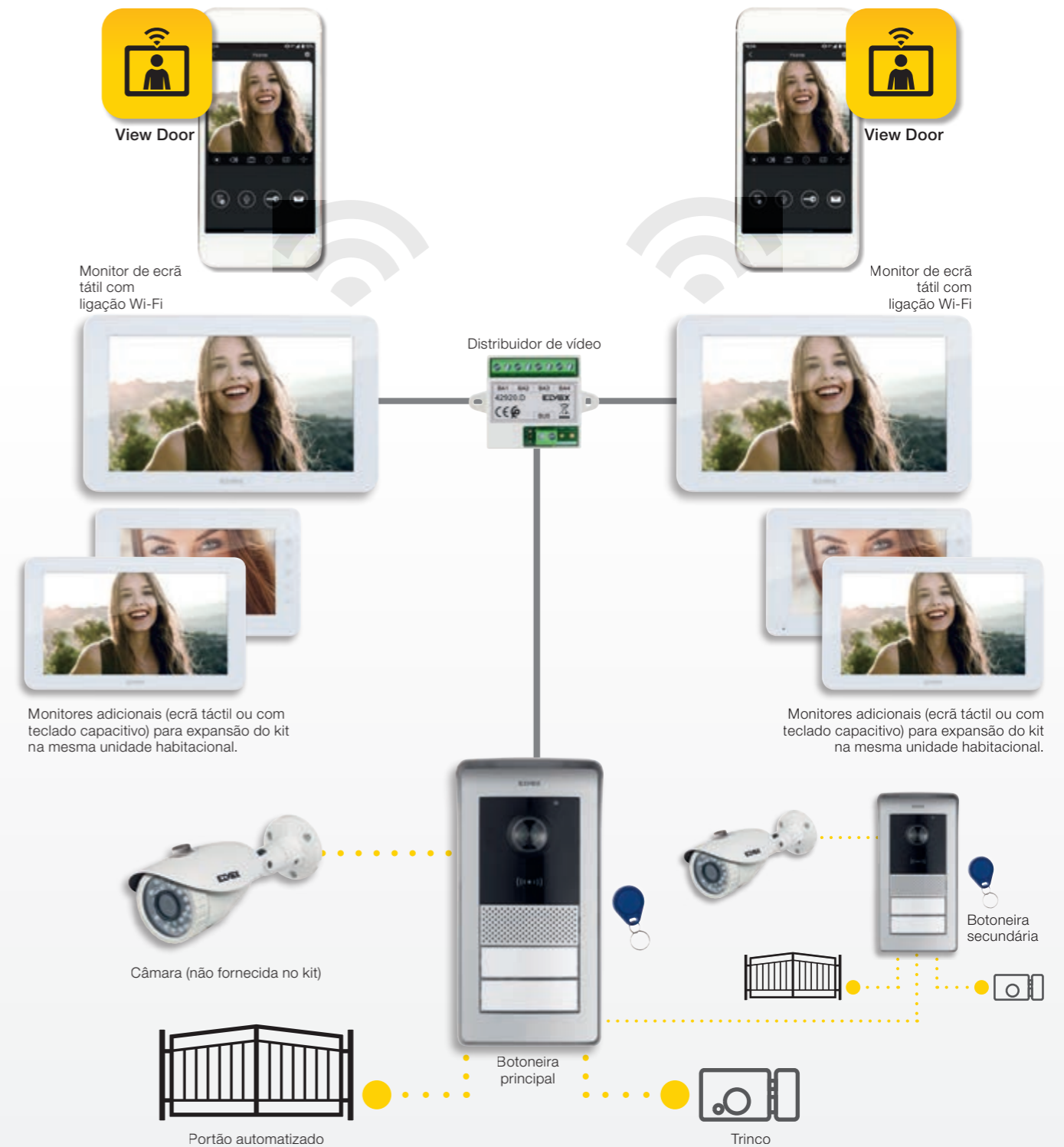
Graças ao **Wi-Fi integrado** do monitor e à aplicação **View Door**, é possível encaminhar a videochamada para o smartphone ou tablet, controlar a fechadura elétrica da porta, visualizar as imagens do painel de entrada ou das câmaras CCTV ligadas, e tudo isto da forma mais simples. Em cada unidade de alojamento é possível instalar apenas um monitor com ligação Wi-Fi incorporada, os outros monitores adicionados podem ser em versões de ecrã tátil ou com teclado capacitivo ou mistos.





Instalação 1 família



- 
Kits monofamiliares
- 
Distância máx.: 100 m
- 
Câmara externa ligável
- 
Expansível (até 3 monitores e 2 botoneiras)

Instalação 2 famílias



- 
Kits bifamiliares
- 
Distância máx.: 100 m
- 
Câmara externa ligável
- 
Expansível (até 6 monitores e 2 botoneiras)

Instalações típicas cabladas com monitores adicionais

> Instalações de 1 e 2 famílias

Instalando o kit videoporteiro de 1 família ou 2 famílias poderá ligar o painel de entrada e os monitores utilizando apenas 2 fios, permitindo-lhe controlar uma fechadura elétrica automática e um relé de 2 A e 12 Vdc para um serviço auxiliar e uma câmara CCTV adicional. O sistema pode ser ampliado, adicionando mais 2 monitores (para o kit 1 família) ou 4 monitores (2 por botão de chamada para o kit 2 famílias) e 1 painel adicional. Os monitores podem ser do mesmo tipo (ecrã tátil ou básicos) ou de tipos mistos (ecrã tátil e básicos).

Instalação 1 família



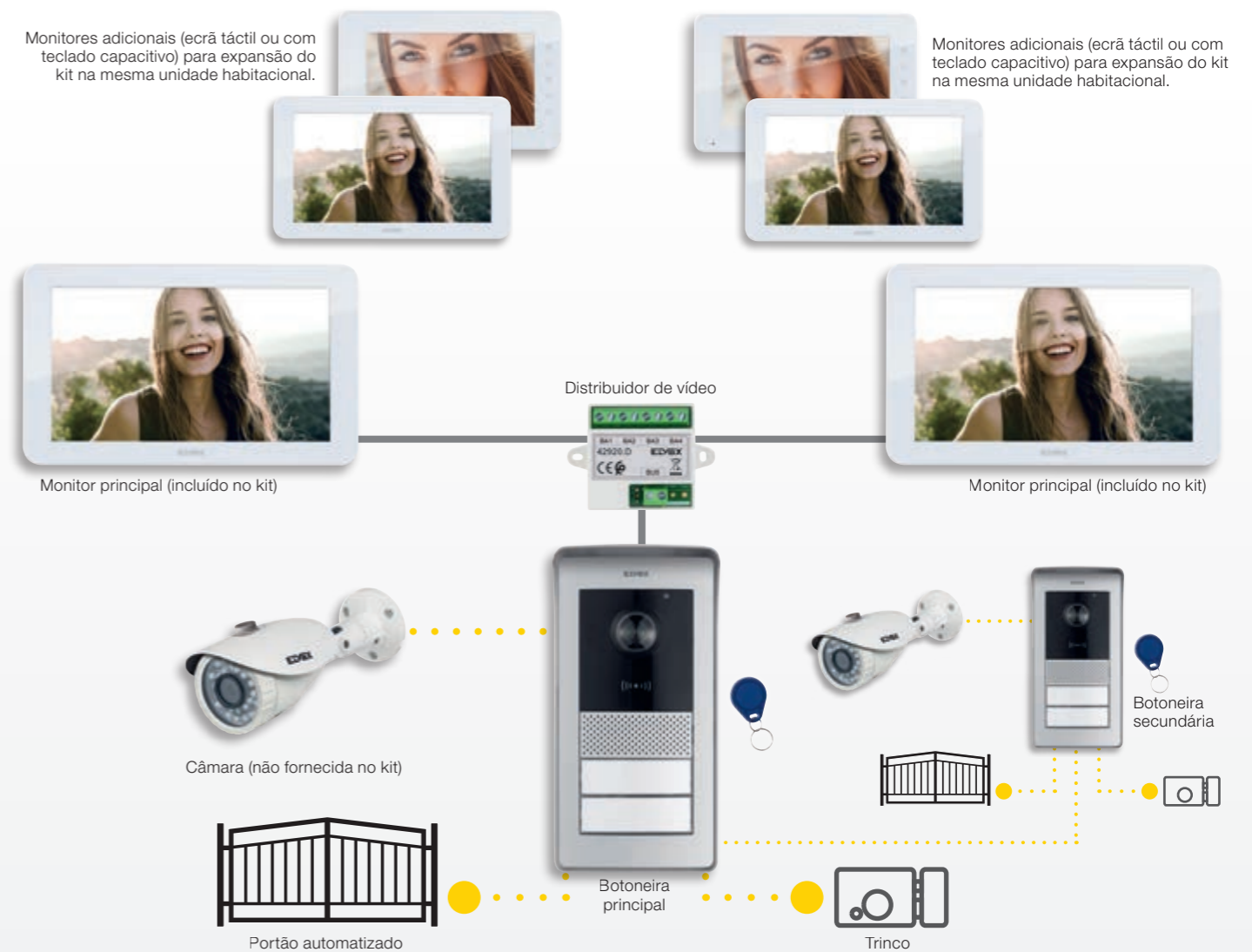
Kits monofamiliares

Distância máx.: 100 m

Câmara externa ligável

Expansível (até 3 monitores e 2 botoneiras)

Instalação 2 famílias



Kits bifamiliares

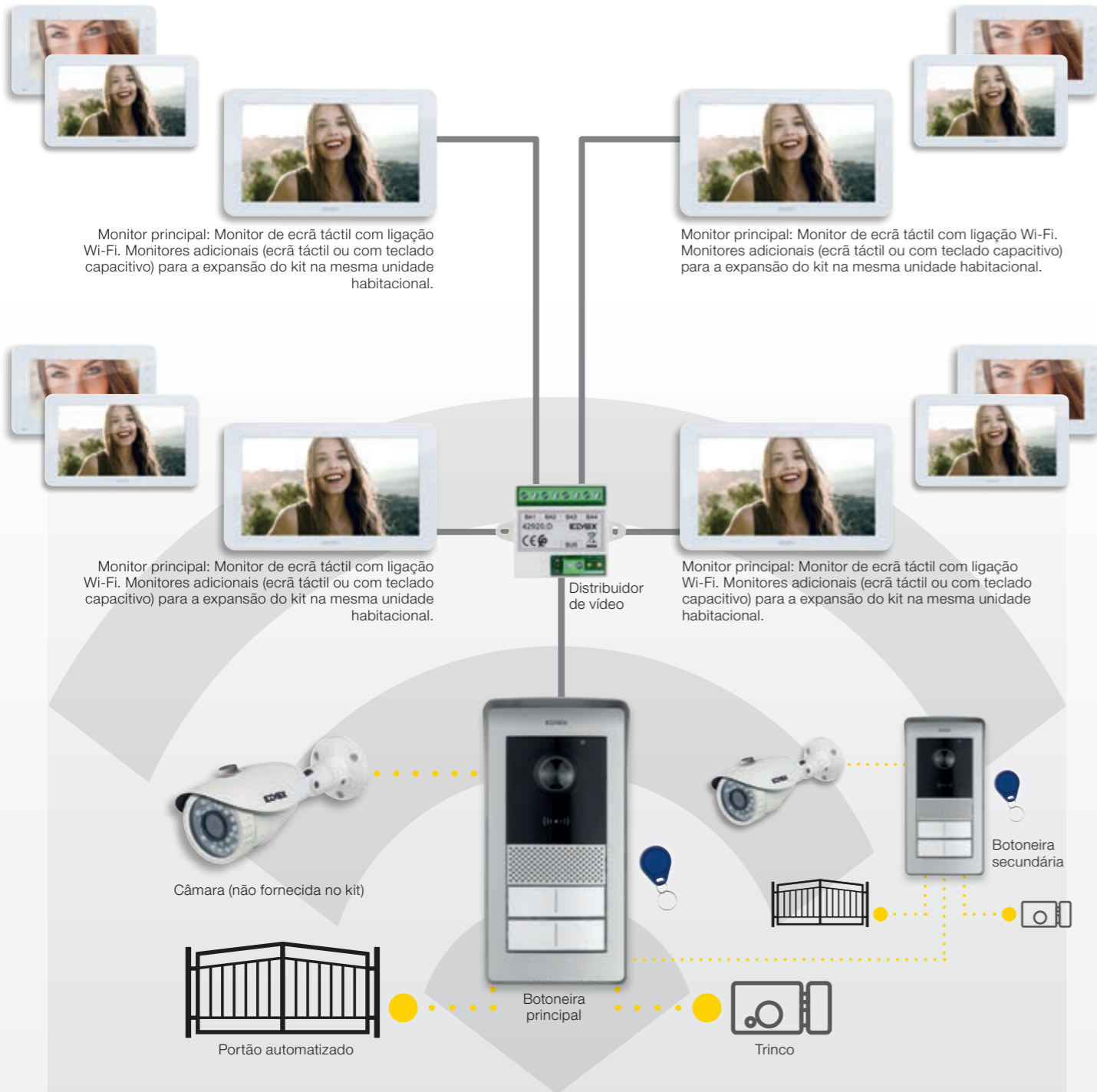
Distância máx.: 100 m

Câmara externa ligável

Expansível (até 6 monitores e 2 botoneiras)

Expansibilidade dos kits

Instalação 4 famílias



100 m máx

Distância máx.: 100 m

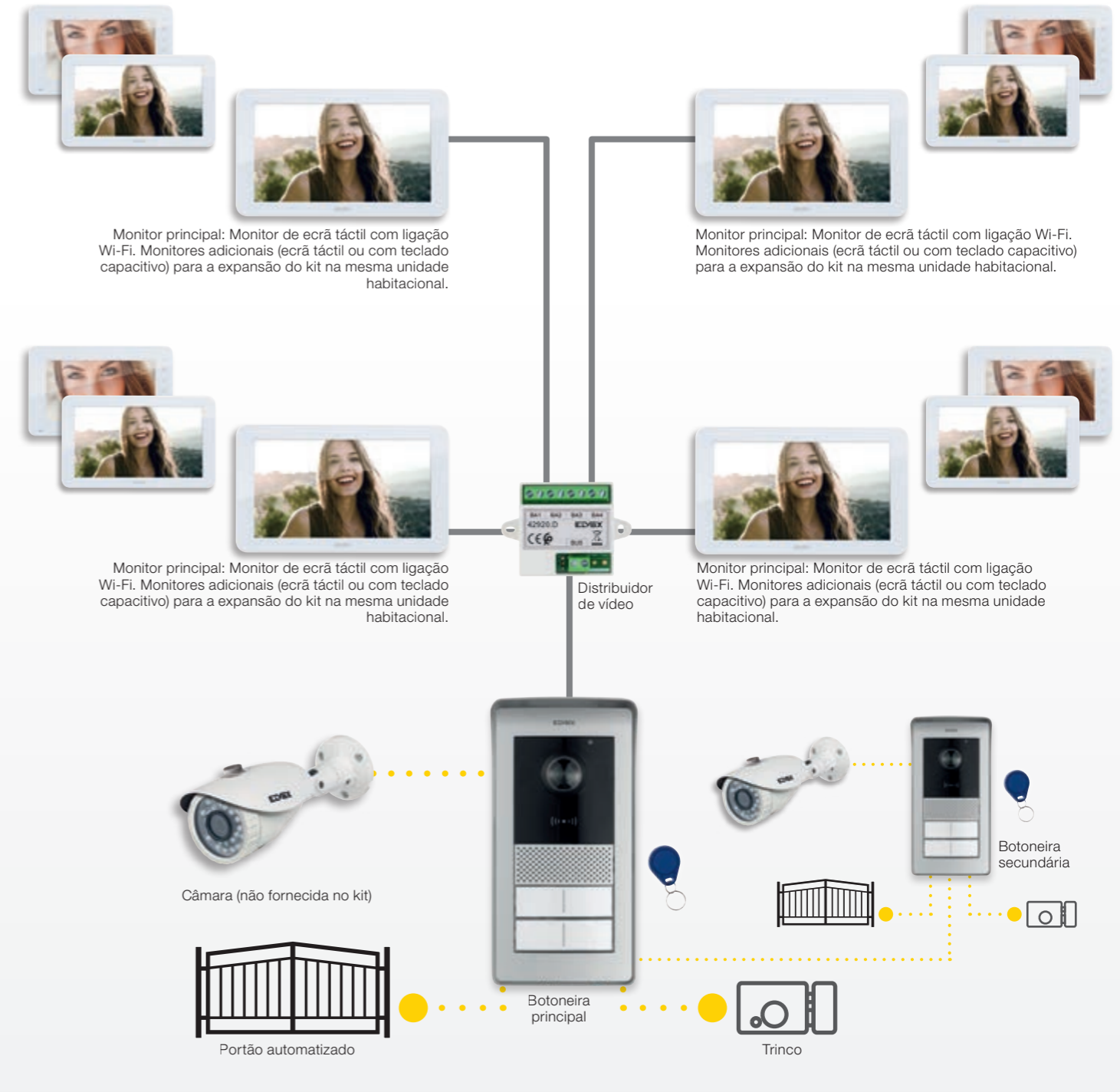


Câmara externa ligável



Expansível (até 12 monitores e 2 botoneiras)

Instalação 4 famílias



100 m máx

Distância máx.: 100 m



Câmara externa ligável



Expansível (até 12 monitores e 2 botoneiras)

Índice geral

KITS VIDEOPORTEIRO COM LIGAÇÃO WI-FI

da pág. 18

MONITOR COM LIGAÇÃO WI-FI

da pág. 20

KITS DE VIDEOPORTEIROS

da pág. 22

MONITOR

da pág. 26

PAINÉIS DE ENTRADA E OUTROS DISPOSITIVOS

da pág. 28

EXEMPLOS DE INSTALAÇÃO

da pág. 30

Kits videoporteiro com ligação Wi-Fi

Kits videoporteiro com ligação Wi-Fi

Kit videoporteiro de uma família para criar um sistema videoporteiro numa unidade de alojamento individual, com sistema de ligação de 2 fios entre o monitor e o painel. O monitor do kit permite ligação Wi-Fi para encaminhar a chamada para o smartphone ou tablet e, através da aplicação View Door, o utilizador pode atender a chamada, visualizar a pessoa ou as imagens apresentadas nos painéis de entrada e abrir a fechadura elétrica.

Especificações principais do kit

Kit de videoporteiro para ligação com apenas 2 condutores não polarizados monitor/botoneira. Ao kit podem ser adicionados mais 2 videoporteiros e 1 botoneira, até 4 unidades habitacionais com 3 monitores cada, 2 botoneiras no máximo. A distância máxima entre a botoneira e o último monitor é de 100 m com 2 condutores de 1 mm². A botoneira pode alimentar um trinco elétrico e comandar um portão automatizado. Pode-se ligar à botoneira uma câmara externa adicional (46CAM.136B.8), selecionável a partir dos monitores. Alimentação 100-240 Vac 50/60 Hz.

K42945 e K42955

O kit 1 família contém:

- 1 monitor mãos-livres com ecrã tátil LCD TFT a cores de 7" (1024x600 pixels) e ligação Wi-Fi;
- 1 painel de entrada áudio/vídeo de 1 botão com câmara de grande ângulo;
- 1 alimentador 100 Vac ~ 240 Vac multifichas, standard AU/EU/UK/US (kit K42945) ou 1 alimentador para calha DIN (kit K42955).

K42946 e K42956

O kit 2 famílias contém:

- 2 monitores mãos-livres com ecrã tátil LCD TFT a cores de 7" (1024x600 pixels) e ligação Wi-Fi;
- 1 painel de entrada áudio/vídeo de 2 botões com câmara de grande ângulo;
- 2 alimentadores 100 Vac ~ 240 Vac multifichas, standard AU/EU/UK/US (kit K42946) ou 2 alimentadores para calha DIN (kit K42956).

Botoneira externa

- Unidade áudio-vídeo de dois fios com câmara grande angular
- Grande ângulo horizontal 130°, 1000TVL
- LED de iluminação de brancos para visão noturna
- Grau de proteção: IP54
- Grau de proteção contra os impactos: IK07
- Alojamento em alumínio, resistente aos atos de vandalismo
- Regulação do volume do altifalante
- Etiqueta porta-nome retroiluminada e botão de chamada
- Aro de proteção contra a chuva
- Comando para trinco elétrico e/ou porta automática
- Instalação de montagem saliente
- Quando o posto externo está em comunicação com o monitor ou com a app, os botões retroiluminados piscam.

Dados técnicos

- Temperatura de funcionamento: (-25 °C; +55 °C)
- Dimensões:
sem aro de proteção contra a chuva: 90 x 160 x 20 mm
com aro de proteção contra a chuva: 94,4 x 162,4 x 34,3 mm

Videoporteiro

- Monitor 7" Touch screen capacitivo.
- Conectividade Wi-Fi IEEE 802.11 b/g/n 2,4GHz
- Possibilidade de receber atualizações de firmware via OTA (Over The Air)
- Remotização da chamada através de um ou mais smartphones
- Habilitação/deshabilitação de atuadores (trinco e portão)
- Memória flash interna e suporte micro SD card.
- Gravação de vídeos/imagens automática e manual
- Intercamunicante entre postos internos (da mesma família).
- Luminosidade, cor e contraste reguláveis
- Volume do toque e volume de conversação reguláveis
- 6 melodias selecionáveis
- Função "Não incomodar"
- Multilíngue (italiano, inglês, francês, alemão, espanhol, português, grego, holandês)

Dados técnicos

- Entrada DC: 24V (através do alimentador fornecido)
- Ecrã LCD TFT de 7"
- Resolução LCD 1024 x 600 (RGB)
- Slot para cartão Micro SD: Formato SDHC
- Dimensão da memória 8 - 128 GB, Classe de velocidade: Class4 - Class10
- Capacidade de memória: 100 imagens, 10 vídeos (memória interna do videoporteiro). Com Micro SD card: 1000 imagens, 1000 vídeos.
- Dimensões:
sem suporte de parede: 188,8 x 113,6 x 14,9 mm
com suporte de parede: 188,8 x 113,6 x 18,4 mm
- Wi-Fi IEEE 802.11 b/g/n 2,4GHz - distância recomendada em relação ao router ou ao amplificador de rede Wi-Fi: inferior a 20m
- Intervalo de frequência: 2412-2472 MHz
- Potência RF transmitida: < 100 mW (20 dBm)

Nota:

Para uma utilização correta do monitor Wi-Fi e da aplicação View Door é necessária rede Wi-Fi com acesso à Internet.

Alimentador multificha

- Tensão de alimentação AC: 100 V - 240 V, 0,6 A, 50 Hz / 60 Hz
- Saída DC: 24V, 1A
- Dimensões: 43,5 x 80,4 x 38,5 mm
- Adaptadores de fichas: AU / EU / UK / US

Alimentador para barra DIN

- Alimentação: 100 - 240 Vac 50/60 Hz
- Consumo máximo: 0,8 A
- Potência dissipada: 3,5 W
- Tensão de saída (+/-) 24 Vdc nominais (SELV - EN60950-1)
- Corrente máx. fornecida: 1 A
- Temperatura de funcionamento -5 °C +35 °C (interior)
- Tamanho: 3 módulos 17,5 mm (55 x 91 x 54 mm)
- CLASSE II



Aplicação View Door para encaminhamento de chamada

A aplicação View Door tem uma interface intuitiva e permite responder à videochamada no smartphone ou tablet, controlando a fechadura elétrica da sua casa e visualizando as imagens do painel de entrada ou de eventuais câmaras instaladas e ligadas. Esta aplicação está disponível para sistemas operativos iOS e Android e pode ser descarregada da Apple store ou da Google Play.

Kits videoporteiro com ligação Wi-Fi

Kit videoporteiro 1 família com ligação Wi-Fi

- ▲ **K42945** Kit videoporteiro 1 família contendo:
 - 1 painel de entrada áudio/vídeo com 1 botão, metálico, com tampa à prova de chuva, cinzento,
 - 1 videoporteiro de ecrã tátil LCD de 7" com ligação Wi-Fi, mãos-livres, com suportes para montagem superficial, branco,
 - 1 fonte de alimentação elétrica multi-ficha de 24 Vdc 1 A para especificações UE, RU, EUA, e AU
- ▲ **K42955** Como acima, com 1 alimentador para calha DIN (60715 TH35) 40103



▲ K42945
▲ K42955



Aplicação View Door disponível para sistemas operativos iOS e Android, descarregável da Apple store e Google Play.

Kit videoporteiro 2 famílias com ligação Wi-Fi

- ▲ **K42946** Kit videoporteiro 2 famílias contendo:
 - 1 painel de entrada áudio/vídeo com 2 botões, metálico, com tampa à prova de chuva, cinzento,
 - 2 videoporteiros de ecrã tátil LCD de 7" com ligação Wi-Fi, mãos-livres, com suportes para montagem superficial, branco,
 - 2 fontes de alimentação elétrica multi-ficha de 24 Vdc 1 A para especificações UE, RU, EUA, e AU
 - 1 distribuidor bus de 4 saídas
- ▲ **K42956** Como acima, com 2 alimentadores para calha DIN (60715 TH35) 40103



▲ K42946
▲ K42956



Aplicação View Door disponível para sistemas operativos iOS e Android, descarregável da Apple store e Google Play.

Monitor com ligação Wi-Fi

Monitor de ecrã tátil de 7" com ligação Wi-Fi

O monitor mãos-livres de ecrã tátil de 7" para montagem superficial pode ser utilizado como monitor adicional nos kits videoporteiro de 1 família e 2 famílias.

Uma vez instalado o kit, este pode ser ampliado ligando 3 monitores por família, sendo que a distância máxima entre os painéis de entrada e o último monitor terá de ser de 100 m com cabo de 1 mm².

Principais características

- Monitor 7" Touch screen capacitivo.
- Conectividade Wi-Fi IEEE 802.11 b/g/n 2,4GHz
- Possibilidade de receber atualizações de firmware via OTA (Over The Air)
- Remotização da chamada através de um ou mais smartphones
- Habilitação/deshabilitação de atuadores (trinco e portão)
- Memória flash interna e suporte micro SD card.
- Gravação de vídeos/imagens automática e manual
- Intercomunicante entre postos internos (da mesma família).
- Luminosidade, cor e contraste reguláveis
- Volume do toque e volume de conversação reguláveis
- 6 melodias selecionáveis
- Função "Não incomodar"
- Multilíngue (italiano, inglês, francês, alemão, espanhol, português, grego, holandês)

Dados técnicos

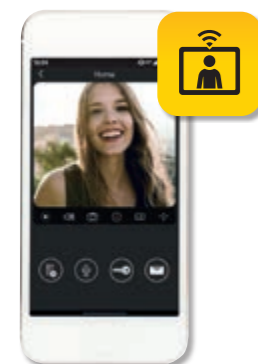
- Entrada DC: 24V (através do alimentador fornecido)
- Ecrã LCD TFT de 7"
- Resolução LCD 1024 x 600 (RGB)
- Slot para cartão Micro SD: Formato SDHC
- Dimensão da memória 8 - 128 GB, Classe de velocidade: Class4 - Class10
- Capacidade de memória: 100 imagens, 10 vídeos (memória interna do videoporteiro). Com Micro SD card: 1000 imagens, 1000 vídeos.
- Dimensões:
 - sem suporte de parede: 188,8 x 113,6 x 14,9 mm
 - com suporte de parede: 188,8 x 113,6 x 18,4 mm
- Wi-Fi IEEE 802.11 b/g/n 2,4GHz - distância recomendada em relação ao router ou ao amplificador de rede Wi-Fi: inferior a 20m
- Intervalo de frequência: 2412-2472 MHz
- Potência RF transmitida: < 100 mW (20 dBm)

Alimentador multificha

- Tensão de alimentação AC: 100 V - 240 V, 0,6 A, 50 Hz / 60 Hz
- Saída DC: 24V, 1A
- Dimensões: 43,5 x 80,4 x 38,5 mm
- Adaptadores de fichas: AU / EU / UK / US

Alimentador para barra DIN

- Alimentação: 100 - 240 Vac 50/60 Hz
- Consumo máximo: 0,8 A
- Potência dissipada: 3,5 W
- Tensão de saída (+/-) 24 Vdc nominais (SELV - EN60950-1)
- Corrente máx. fornecida: 1 A
- Temperatura de funcionamento -5 °C +35 °C (interior)
- Tamanho: 3 módulos 17,5 mm (55 x 91 x 54 mm)
- CLASSE II



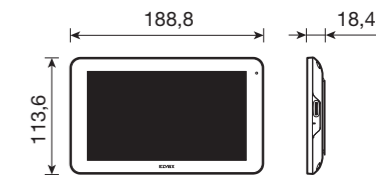
Aplicação View Door para encaminhamento de chamada

A aplicação View Door tem uma interface intuitiva e permite responder à videochamada no smartphone ou tablet, controlando a fechadura elétrica da sua casa e visualizando as imagens do painel de entrada ou de eventuais câmaras instaladas e ligadas. Esta aplicação está disponível para sistemas operativos iOS e Android e pode ser descarregada da Apple store ou da Google Play.

Monitor com ligação Wi-Fi

Monitor de ecrã tátil de 7" com ligação Wi-Fi

- ▲ **K42947** Monitor de ecrã tátil LCD de 7" mãos-livres com ligação Wi-Fi para kits videoporteiro de montagem superficial, unidade de alimentação de 24 Vdc 1 A com fichas permutáveis de especificações europeia, britânica, americana e australiana, fornecido com suporte para montagem superficial
- ▲ **K42957** Como acima, com alimentador para calha DIN (60715 TH35) 40103



▲ K42947
▲ K42957



Aplicação View Door disponível para sistemas operativos iOS e Android, descarregável da Apple store e Google Play.

Fonte de alimentação multi-ficha para monitor

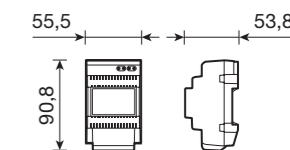
- ▲ **40104** Fonte de alimentação com modo de comutação, 100-240 Vac 50/60 Hz, ficha permutável 2P com especificações europeia, britânica, americana e australiana, saída de 24 Vdc 1 A



▲40104

Alimentador para monitor

- ▲ **40103** Alimentador 120/230 V~50/60 Hz para instalação em calha DIN (60715 TH35)



40103

Kits de videoporteiros com monitor de ecrã tátil

Kits videoporteiro com monitor de ecrã tátil

Kit de videoporteiro monofamiliar para a realização de um sistema de videoporteiro para uma única unidade habitacional, com sistema de ligação de 2 fios entre o monitor e a botoneira.

Especificações principais do kit

Kit de videoporteiro para ligação com apenas 2 condutores não polarizados monitor/botoneira. Ao kit podem ser adicionados mais 2 videoporteiros e 1 botoneira, até 4 unidades habitacionais com 3 monitores cada, 2 botoneiras no máximo. A distância máxima entre a botoneira e o último monitor é de 100 m com 2 condutores de 1 mm². A botoneira pode alimentar um trinco elétrico e comandar um portão automatizado. Pode-se ligar à botoneira uma câmara externa adicional (46CAM.136B.8), selecionável a partir dos monitores. Alimentação 100-240 Vac 50/60 Hz.

K42915 e K42935

O kit 1 família contém

- 1 monitor alta-voz com ecrã LCD TFT 7" a cores (1024x600 píxeis), display touch-screen para funções de videoporteiro: falar/escutar, abertura do trinco, abertura de portão automatizado, seleção de câmara externa suplementar, exclusão do toque e chamadas intercomunicantes. O toque eletrónico pode ser diversificado com melodias distintas entre chamada da botoneira, intercomunicante. Função "não incomodar" com sinal luminoso da função ativa. O monitor suporta uma memória micro SD para a gravação até 1.000 imagens/128 vídeos.
- 1 botoneira áudio/vídeo a cores, com câmara de grande ângulo, LEDs brancos para visão noturna, 1 botão de chamada, amplo cartão porta-nomes retroiluminado.
- 1 alimentador 100 Vac ~ 240 Vac multifichas, standard AU/EU/UK/US (kit K42915) ou 1 alimentador para calha DIN (kit K42935).

K42916 e K42936

O kit 2 famílias contém

- 2 monitores alta-voz com ecrã LCD TFT 7" a cores (1024x600 píxeis), display touch-screen para funções de videoporteiro: falar/escutar, abertura do trinco, abertura de portão automatizado, seleção de câmara externa suplementar, exclusão do toque e chamadas intercomunicantes. O toque eletrónico pode ser diversificado com melodias distintas entre chamada da botoneira, intercomunicante. Função "não incomodar" com sinal luminoso da função ativa. O monitor suporta uma memória micro SD para a gravação até 1.000 imagens/128 vídeos.
- 1 botoneira áudio/vídeo a cores, com câmara de grande ângulo, LEDs brancos para visão noturna, 2 botões de chamada, amplo cartão porta-nomes retroiluminado.
- 2 alimentadores 100 Vac ~ 240 Vac multifichas, standard AU/EU/UK/US (kit K42916) ou 2 alimentadores para calha DIN (kit K42936).

Botoneira externa

- Unidade áudio-vídeo de dois fios com câmara grande angular
- Grande ângulo horizontal 130°, 1000TVL
- LED de iluminação de brancos para visão noturna
- Grau de proteção: IP54
- Grau de proteção contra os impactos: IK07
- Alojamento em alumínio, resistente aos atos de vandalismo
- Regulação do volume do altifalante
- Etiqueta porta-nome retroiluminada e botão de chamada
- Aro de proteção contra a chuva
- Comando para trinco elétrico e/ou porta automática
- Instalação de montagem saliente

Dados técnicos

- Temperatura de funcionamento: (-25 °C; +55 °C)
- Dimensões:
 - sem aro de proteção contra a chuva: 90 x 160 x 20 mm
 - com aro de proteção contra a chuva: 94,4 x 162,4 x 34,3 mm

Videoporteiro

- Monitor 7" Touch screen capacitivo.
- Memória flash interna e suporte micro SD card.
- Gravação de vídeos/imagens automática e manual
- Intercomunicante entre postos internos (da mesma família).
- Luminosidade, cor e contraste reguláveis
- Volume da campainha e volume de conversação reguláveis
- 6 melodias selecionáveis
- Função "Não incomodar"
- Multilingue (italiano, inglês, francês, alemão, espanhol, português, grego, holandês)

Dados técnicos

- Entrada DC: 24V
- Ecrã LCD TFT de 7"
- Resolução LCD 1024 x 600 (RGB)
- Slot para cartão Micro SD: Formato SDHC
- Dimensão da memória 8 - 32 GB, Classe de velocidade: Class4 - Class10
- Capacidade de memória: 100 imagens (memória interna do videoporteiro). Com Micro SD card: 1000 imagens, 128 vídeos.
- Dimensões:
 - sem suporte de parede: 188,8 x 113,6 x 14,9 mm
 - com suporte de parede: 188,8 x 113,6 x 18,4 mm

Alimentador multificha

- Tensão de alimentação AC: 100 V - 240 V, 0,6 A, 50 Hz / 60 Hz
- Saída DC: 24V, 1A
- Dimensões: 43,5 x 80,4 x 38,5 mm
- Adaptadores de fichas: AU / EU / UK / US

Alimentador para barra DIN

- Alimentação: 100 - 240 Vac 50/60 Hz
- Consumo máximo: 0,8 A
- Potência dissipada: 3,5 W
- Tensão de saída (+/-) 24 Vdc nominais (SELV - EN60950-1)
- Corrente máx. fornecida: 1 A
- Temperatura de funcionamento -5 °C +35 °C (interior)
- Tamanho: 3 módulos 17,5 mm (55 x 91 x 54 mm)
- CLASSE II

Kits de videoporteiros com monitor de ecrã tátil

Kit videoporteiro 1 família com monitor de ecrã tátil

- ▲ **K42915** Kit de videoporteiro monofamiliar com:
 - 1 placa em metal com proteção para chuva e 1 botão para instalação de parede, cinzento,
 - 1 videoporteiro alta-voz com display touch screen 7" a cores, branco,
 - 1 alimentador multi-ficha standard EU, BS, UK e AU
- ▲ **K42935** Como acima, com 1 alimentador para calha DIN (60715 TH35) 40103



▲ K42915
▲ K42935

Kit videoporteiro 2 famílias com monitor de ecrã tátil

- ▲ **K42916** Kit de videoporteiro bifamiliar com:
 - 1 placa em metal com proteção para chuva e 2 botões para instalação de parede, cinzento,
 - 2 videoporteiros alta-voz com display touch screen 7" a cores, branco,
 - 2 alimentadores multi-ficha standard EU, BS, UK e AU
 - 1 distribuidor bus de 4 saídas
- ▲ **K42936** Como acima, com 2 alimentadores para calha DIN (60715 TH35) 40103



▲ K42916
▲ K42936

Kits de videoporteiros com monitor capacitivo

Kits videoporteiro com monitor capacitivo

Kit de videoporteiro monofamiliar para a realização de um sistema de videoporteiro para uma única unidade habitacional, com sistema de ligação de 2 fios entre o monitor e a botoneira.

Especificações principais do kit

Kit de videoporteiro para ligação com apenas 2 condutores não polarizados monitor/botoneira. Ao kit podem ser adicionados mais 2 videoporteiros e 1 botoneira, até 4 unidades habitacionais com 3 monitores cada, 2 botoneiras no máximo. A distância máxima entre a botoneira e o último monitor é de 100 m com 2 condutores de 1 mm². A botoneira pode alimentar um trinco elétrico e comandar um portão automatizado. Pode-se ligar à botoneira uma câmara externa adicional (46CAM.136B.8), selecionável a partir dos monitores. Alimentação 100-240 Vac 50/60 Hz.

K42910 e K42930

O kit 1 família contém

- 1 monitor alta-voz com ecrã LCD TFT 7" a cores (800x420 píxeis), teclado capacitivo para funções de videoporteiro: falar/escutar, abertura do trinco, abertura de portão automatizado, seleção de câmara externa suplementar, exclusão do toque e chamadas intercomunicantes. Toque eletrónico com diversas melodias.
- 1 botoneira áudio/vídeo a cores, com câmara de grande ângulo, LEDs brancos para visão noturna, 1 botão de chamada, amplo cartão porta-nomes retroiluminado.
- 1 alimentador 100 Vac ~ 240 Vac multifichas, standard AU/EU/UK/US (kit K42910) ou 1 alimentador para calha DIN (kit K42930).

K42911 e K42931

O kit 2 famílias contém

- 2 monitores alta-voz com ecrã LCD TFT 7" a cores (800x420 píxeis), teclado capacitivo para funções de videoporteiro: falar/escutar, abertura do trinco, abertura de portão automatizado, seleção de câmara externa suplementar, exclusão do toque e chamadas intercomunicantes. Toque eletrónico com diversas melodias.
- 1 botoneira áudio/vídeo a cores, com câmara de grande ângulo, LEDs brancos para visão noturna, 2 botões de chamada, amplo cartão porta-nomes retroiluminado.
- 2 alimentadores 100 Vac ~ 240 Vac multifichas, standard AU/EU/UK/US (kit K42911) ou 2 alimentadores para calha DIN (kit K42931).

Botoneira externa

- Unidade áudio-vídeo de dois fios com câmara grande angular
- Grande ângulo horizontal 130°, 1000TVL
- LED de iluminação de brancos para visão noturna
- Grau de proteção: IP54
- Grau de proteção contra os impactos: IK07
- Alojamento em alumínio, resistente aos atos de vandalismo
- Regulação do volume do altifalante
- Etiqueta porta-nome retroiluminada e botão de chamada
- Aro de proteção contra a chuva
- Comando para trinco elétrico e/ou porta automática
- Instalação de montagem saliente

Dados técnicos

- Temperatura de funcionamento: (-25 °C; +55 °C)
- Dimensões:
 - sem aro de proteção contra a chuva: 90 x 160 x 20 mm
 - com aro de proteção contra a chuva: 94,4 x 162,4 x 34,3 mm

Videoporteiro

- Monitor 7"
- 5 teclas capacitivas sensíveis ao tato e retroiluminadas
- Intercomunicante entre postos internos (da mesma família).
- Luminosidade, cor e contraste reguláveis
- Volume da campainha e volume de conversação reguláveis
- 6 melodias seleccionáveis

Dados técnicos

- Entrada DC: 24V
- Ecrã LCD TFT de 7"
- Resolução LCD 1024 (RGB) x 600
- Dimensões:
 - sem suporte de parede: 205 x 128 x 18 mm
 - com suporte de parede: 205 x 128 x 21,5 mm

Alimentador multificha

- Tensão de alimentação AC: 100 V - 240 V, 0,6 A, 50 Hz / 60 Hz
- Saída DC: 24V, 1A
- Dimensões: 43,5 x 80,4 x 38,5 mm
- Adaptadores de fichas: AU / EU / UK / US

Alimentador para barra DIN

- Alimentação: 100 - 240 Vac 50/60 Hz
- Consumo máximo: 0,8 A
- Potência dissipada: 3,5 W
- Tensão de saída (+/-) 24 Vdc nominais (SELV - EN60950-1)
- Corrente máx. fornecida: 1 A
- Temperatura de funcionamento -5 °C +35 °C (interior)
- Tamanho: 3 módulos 17,5 mm (55 x 91 x 54 mm)
- CLASSE II

Kits de videoporteiros com monitor capacitivo

Kit de videoporteiro monofamiliar

- ▲ **K42910** Kit de videoporteiro monofamiliar com:
 - 1 placa em metal com proteção para chuva e 1 botão para instalação de parede, cinzento,
 - 1 videoporteiro alta-voz com display touch screen 7" a cores e teclado capacitivo, branco,
 - 1 alimentador multi-ficha standard EU, BS, UK e AU
- ▲ **K42930** Como acima, com 1 alimentador para calha DIN (60715 TH35) 40103



▲ K42910
▲ K42930

Kit de videoporteiro bifamiliar

- ▲ **K42911** Kit de videoporteiro bifamiliar com:
 - 1 placa em metal com proteção para chuva e 2 botões para instalação de parede, cinzento,
 - 2 videoporteiros alta-voz com display touch screen 7" a cores e teclado capacitivo, branco,
 - 2 alimentadores multi-ficha standard EU, BS, UK e AU
 - 1 distribuidor bus de 4 saídas
- ▲ **K42931** Como acima, com 2 alimentadores para calha DIN (60715 TH35) 40103



▲ K42911
▲ K42931

Monitor

K42917 - Monitor 7" alta-voz touch screen

Monitor 7" alta-voz a cores, de parede, com ecrã touch screen. A utilizar também como monitor adicional nos kits de videoporteiro monofamiliares ou bifamiliares: K42910, K42911, K42915, K4016, K42930, K42931, K42935, K4036, K42945, K42946, K42955, K42956. Dotado de display touch screen para funções de videoporteiro: falar/escutar, abertura do trinco, abertura de portão automatizado, seleção de câmara externa suplementar, exclusão do toque e chamadas intercomunicantes.

Principais características

- Conexão com 2 fios entre o monitor e a botoneira, entre o monitor e o monitor suplementar.
- Distância máxima entre a botoneira e o último monitor: Até 100 m com 1 mm².
- Possibilidade de ligar até 3 monitores por unidade habitacional. Até 3 monitores para kits monofamiliares e até 3+3 monitores para kits bifamiliares.
- Alimentação: com alimentador 100 Vac ~ 240 Vac multifichas, standard AU/EU/UK/US (monitor K42917) ou alimentador para calha DIN (monitor K42937).
- Display LCD TFT 7", 1024x600 píxeis (RGB).
- Gravação manual/automática de imagens e vídeos, com sinal luminoso de novas imagens/vídeos.
- Memória interna para gravação até 100 imagens.
- Suporte para memória suplementar micro SD (SDHC) de 8 a 32 GB. Gravação em memória suplementar até 1.000 imagens/128 vídeos.
- Regulações para luminosidade, contraste e cor do display.
- Regulações dos volumes de conversação.
- Toque eletrónico: com diversificação entre melodias distintas entre chamada da botoneira, intercomunicante.
- Função "não incomodar" com sinal luminoso da função ativa.
- Seleção do idioma para os menus do monitor.
- Possibilidade de fazer chamadas intercomunicantes entre monitor e monitor.
- Possibilidade de comutar o sinal de vídeo entre a botoneira externa e uma câmara externa suplementar.
- Dimensões (com suporte de fixação de parede): 188,8 x 113,6 x 18,4 mm

K42912 - Monitor mãos-livres de 7" com teclado capacitivo

Monitor 7" alta-voz a cores, de parede. A utilizar também como monitor adicional nos kits de videoporteiro monofamiliares ou bifamiliares: K42910, K42911, K42915, K4016, K42930, K42931, K42935, K4036, K42945, K42946, K42955, K42956. Dotado de teclado capacitivo para funções de videoporteiro: falar/escutar, abertura do trinco, abertura de portão automatizado, seleção de câmara externa suplementar, exclusão do toque e chamadas intercomunicantes.

Principais características

- Conexão com 2 fios entre o monitor e a botoneira, entre o monitor e o monitor suplementar.
- Distância máxima entre a botoneira e o último monitor: Até 100 m com 1 mm².
- Possibilidade de ligar até 3 monitores por unidade habitacional. Até 3 monitores para kits monofamiliares e até 3+3 monitores para kits bifamiliares.
- Alimentação: com alimentador 100 Vac ~ 240 Vac multifichas, standard AU/EU/UK/US (monitor K42912) ou alimentador para calha DIN (monitor K42932).
- Display LCD TFT 7", 1024 x 600 píxeis (RGB).
- Regulações para luminosidade, contraste e cor do display.
- Regulações dos volumes de conversação.
- Toque eletrónico com diversas melodias.
- Possibilidade de fazer chamadas intercomunicantes entre monitor e monitor.
- Possibilidade de comutar o sinal de vídeo entre a botoneira externa e uma câmara externa suplementar.
- Dimensões (com suporte de fixação de parede): 205,2 x 128,1 x 20,9 mm

40103 - Alimentador

Alimentador para instalação em barra DIN, para a alimentação de um único monitor. No caso de vários monitores no mesmo sistema, é necessário um alimentador por cada monitor.

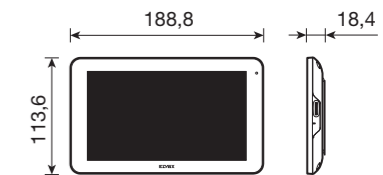
Principais características

- Alimentação: 100 - 240 Vac 50/60 Hz
- Consumo máximo: 0,8 A
- Potência dissipada: 3,5 W
- Tensão de saída (+/-) 24 Vdc nominais (SELV - EN60950-1)
- Corrente máx. fornecida: 1 A
- Temperatura de funcionamento -5 °C +35 °C (interior)
- Tamanho: 3 módulos 17,5 mm (55 x 91 x 54 mm)
- CLASSE II

Monitor

Monitor 7" alta-voz touch screen

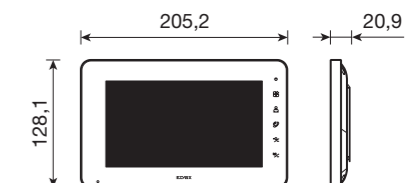
- ▲ **K42917** Videoporteiro alta-voz com display touch screen 7" a cores, para instalação de parede, funções de videoporteiro e chamadas intercomunicantes, alimentador multi-ficha standard EU, BS, UK e AU, suporte de fixação em caixa retangular ou redonda, branco
- ▲ **K42937** Como acima, com alimentador para calha DIN (60715 TH35) 40103



▲ K42917
▲ K42937

Monitor mãos-livres a cores de 7" com teclado capacitivo

- ▲ **K42912** Videoporteiro alta-voz com display 7" a cores e teclado capacitivo, instalação de parede, funções de videoporteiro e chamadas intercomunicantes, alimentador multi-ficha standard EU, BS, UK e AU, suporte de fixação em caixa retangular ou redonda, branco
- ▲ **K42932** Como acima, com alimentador para calha DIN (60715 TH35) 40103



▲ K42912
▲ K42932

Alimentadores para monitor

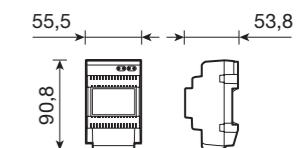
- ▲ **40104** Fonte de alimentação com modo de comutação, 100-240 Vac 50/60 Hz, ficha permutável 2P com especificações europeia, britânica, americana e australiana, saída de 24 Vdc 1 A
- 40103** Alimentador 120/230 V~50/60 Hz para instalação em calha DIN (60715 TH35)



▲40104



40103



Painéis de entrada e outros dispositivos

Botoneiras externas

Botoneiras em alumínio de parede com proteção para a chuva, de 1 botão (42920.P) ou 2 botões (42920.K). A utilizar também como botoneiras adicional nos kits de videoporteiro monofamiliares ou bifamiliares. Dotadas de câmara de grande ângulo, LEDs brancos para visão noturna, amplo cartão portanomes retroiluminado.

Principais características

- Conexão com 2 fios entre a botoneira e o monitor.
- Distância máxima entre a botoneira e o último monitor: Até 100 m com 1 mm².
- Possibilidade de ligar até 2 botoneiras no mesmo sistema. A cada botão podem associar-se até 3 monitores.
- Alimentação a partir do monitor.
- Câmara a cores com ângulo de abertura horizontal de 130°, resolução 1.000 linhas TV, LEDs brancos para visão noturna.
- Grau de proteção IP54 e IK07.
- Regulações do volume do altifalante.
- Possibilidade de ligar à botoneira uma câmara externa adicional (46CAM.136B.8), selecionável a partir do monitor.
- Saída para comando do trinco elétrico.
- Saída 2 A 12 Vdc (0,5 ~ 10 s) para serviço auxiliar.
- Instalação de parede.
- Temperatura de funcionamento de -25° a +55° C.
- Peso (sem/com proteção para a chuva): 280 g/375 g.
- Dimensões:
 - sem aro de proteção contra a chuva: 90 x 160 x 20 mm
 - com aro de proteção contra a chuva: 94,4 x 162,4 x 34,3 mm

Câmara externa

Câmara externa Bullet CVBS, Full HD 1080p, com objetiva fixa de 3,6 mm. A ligar às botoneiras 42920.P ou 42920.K, por meio de cabo coaxial tipo RG59 ou RG11. A câmara é selecionável a partir dos monitores, com a comutação da imagem entre a botoneira e a câmara externa.

Principais características

- Sensor CMOS 1/2,7" de desempenho elevado de 2,1 Megapíxeis com 25 /30 fps a 1080p.
- IR-CUT incorporado, assegura que a câmara funciona corretamente de dia e de noite.
- Grau de proteção IP66.
- LED IR de longa duração, com uma luminosidade superior e uma duração útil muito mais longa do que os LEDs normais.
- Smart-IR, distância IR de 20 metros.
- Saída de vídeo CVBS/AHD.
- Alimentação 12 Vdc 230 mA ± 15% (IR ON).
- Temperatura de funcionamento de -10° a +50° C.
- Peso: 350 g ± 15%.
- Dimensões: 152 x 68 x 82 mm.

Painéis de entrada e outros dispositivos

Botoneiras externas

▲ 42920.P	Placa de parede em metal com proteção para chuva e 1 botão, câmara de grande ângulo a cores, IP54 e IK07, cinzento
▲ 42920.K	Kit 1-2-4 botões para botoneira kit Vídeo RFID
▲ 40169	7 chaves RFID com transponders Mifare (2 para configuração e 5 para utilizadores)



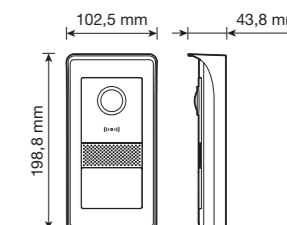
▲ 42920.P



▲ 42920.K



▲ 40169



Distribuidor de vídeo

▲ 42920.D	Distribuidor bus para kits de vídeo RFID a utilizar para separar o bus em 4 linhas
-----------	--



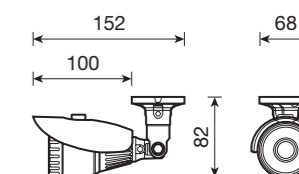
▲ 42920.D

Câmara externa

46CAM.136B.8	Câmara exterior Bullet IR AHD 1080p lente 3,6 mm CVBS
--------------	---



46CAM.136B.8



Alimentador para câmara externa

46902.010	Alimentação switching 100-240 Vac 50/60 Hz, ficha europeia integrada 2P, saída com conector jack 12 Vcc 1 A, potência máxima de 12 W
-----------	--

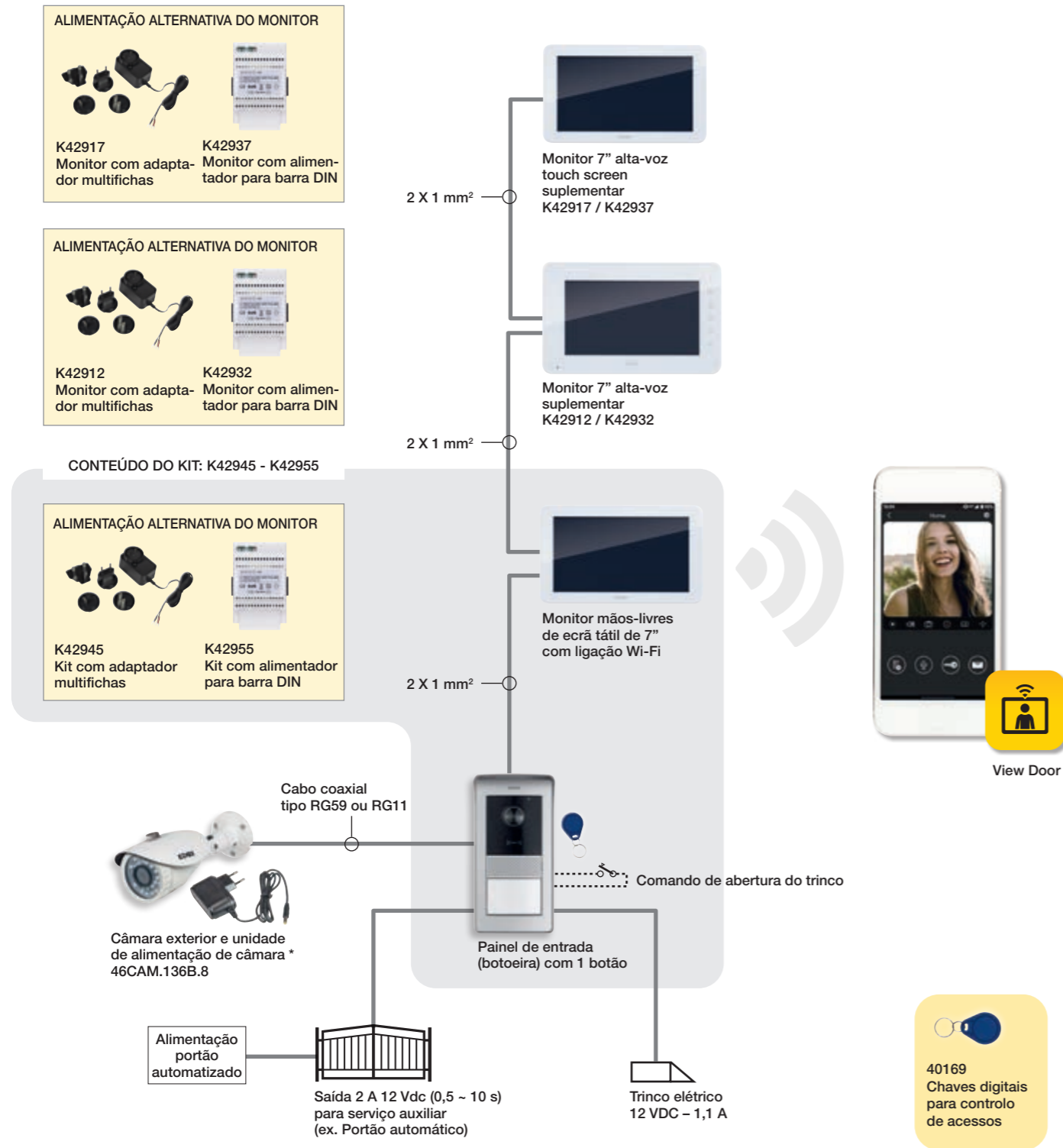


46902.010

Exemplos de instalação com ligação Wi-Fi

Kit videoporteiro 1 família com ligação Wi-Fi.

O esquema ilustra um sistema videoporteiro composto pelo kit 1 família K42945 ou K42955 com monitor tátil de 7" com ligação Wi-Fi, com o qual, através da aplicação View Door, é possível atender a videochamada num smartphone ou tablet, controlando a fechadura elétrica da sua casa e visualizando imagens do painel de entrada ou de eventuais câmaras instaladas e ligadas. Além disso, para ampliar o kit foram adicionados outros monitores de ecrã tátil ou com teclado capacitivo de 7", que intercomunicam entre si na mesma unidade de alojamento.



Aplicação View Door para encaminhamento de chamada

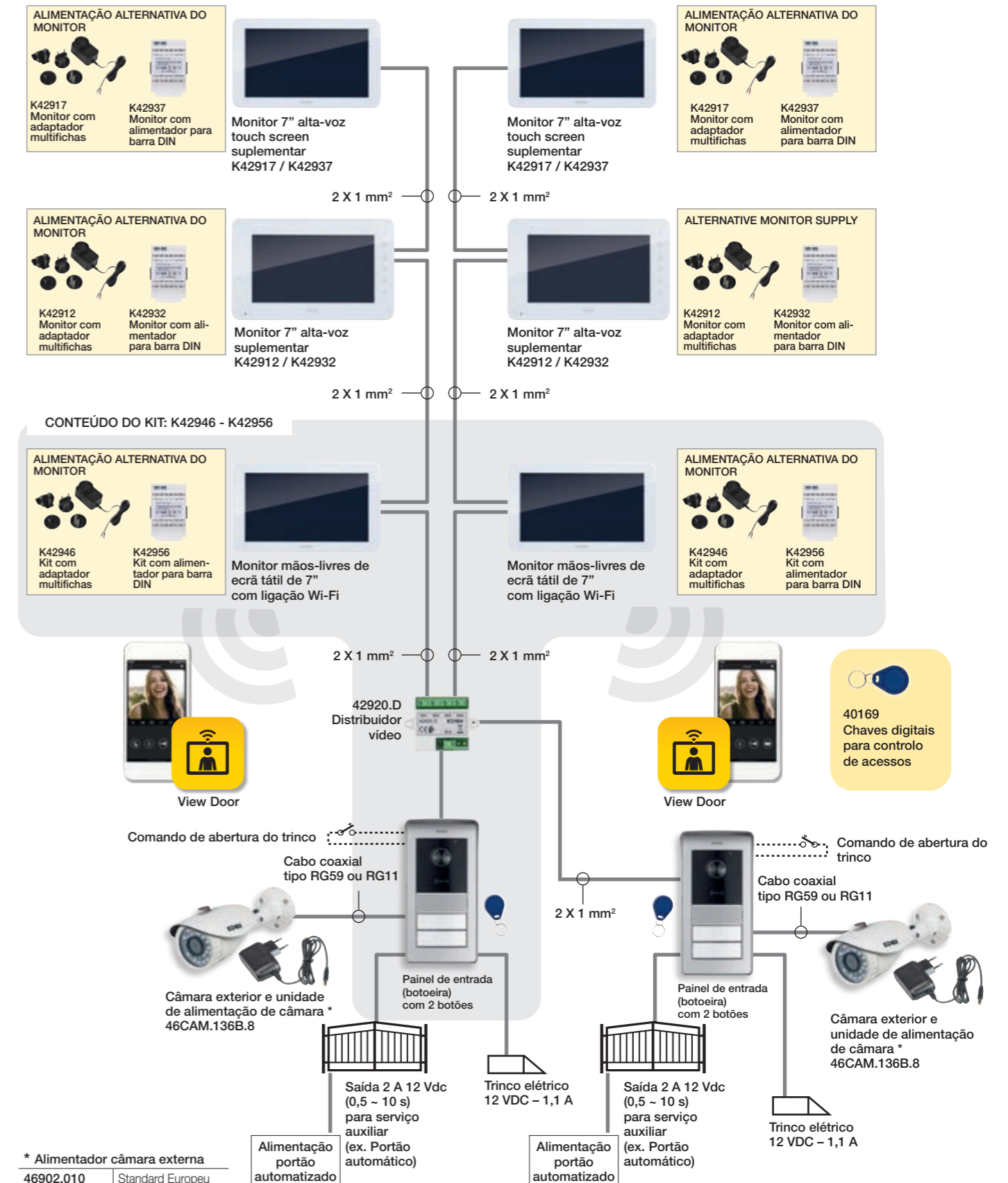
A aplicação View Door tem uma interface intuitiva e permite responder à videochamada no smartphone ou tablet, controlando a fechadura elétrica da sua casa e visualizando as imagens do painel de entrada ou de eventuais câmaras instaladas e ligadas.

* Alimentador câmara externa
46902.010 Standard Europeu

Exemplos de instalação com ligação Wi-Fi

Kit videoporteiro 2 famílias com ligação Wi-Fi.

O esquema ilustra um sistema videoporteiro composto pelo kit 2 famílias K42946 ou K42956 com monitor de ecrã tátil de 7", com o qual, através da aplicação View Door, é possível atender a videochamada num smartphone ou tablet, controlando a fechadura elétrica da sua casa e visualizando imagens do painel de entrada ou de eventuais câmaras instaladas e ligadas. Além disso, para ampliar o kit foram adicionados outros monitores de ecrã tátil ou com teclado capacitivo de 7", que intercomunicam entre si na mesma unidade de alojamento.

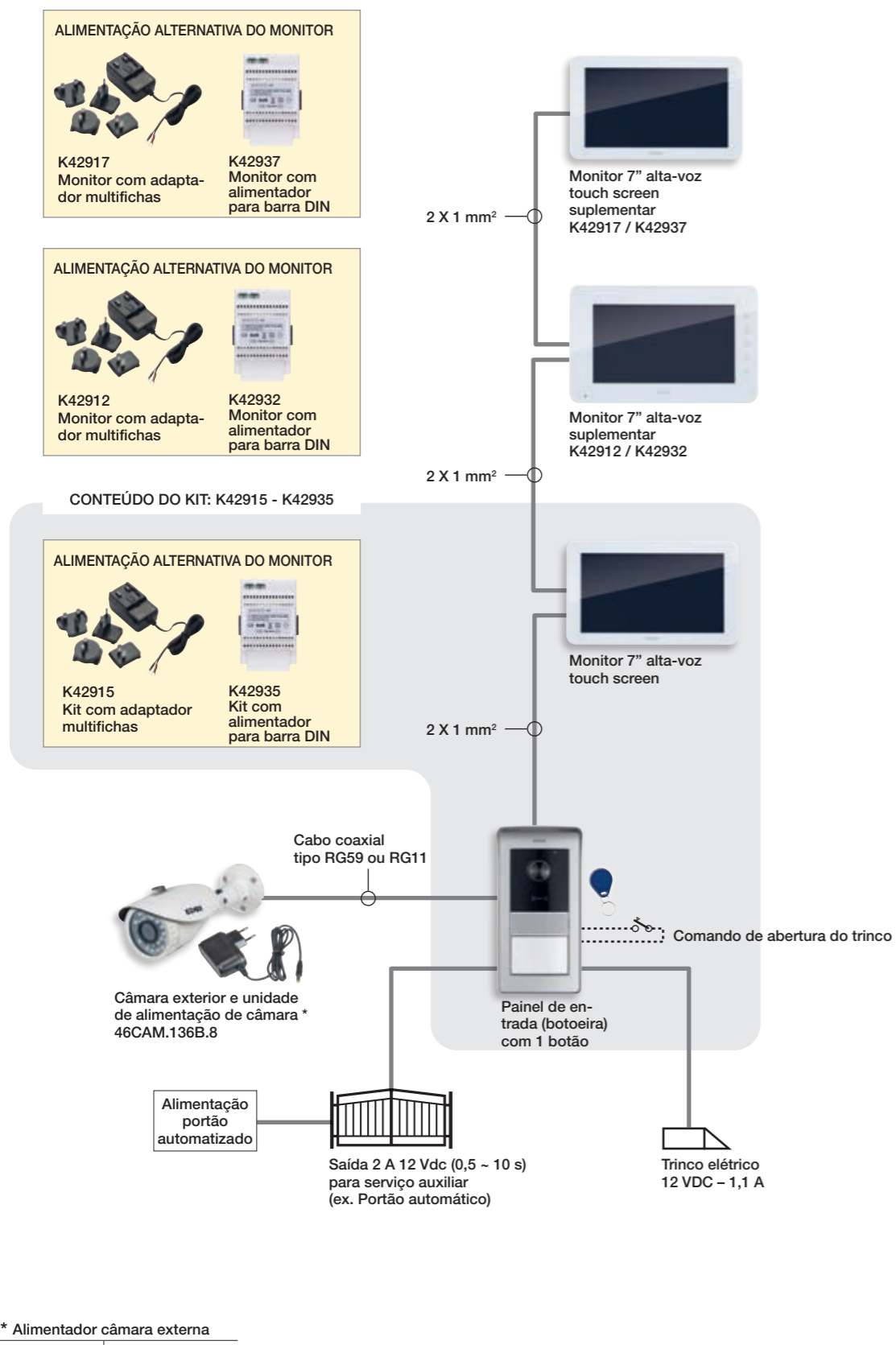


* Alimentador câmara externa
46902.010 Standard Europeu

Exemplos de instalação

Sistema de videoporteiro monofamiliar com 2 monitores suplementares mistos

O esquema ilustra a expansão de um sistema de videoporteiro constituído pelo kit monofamiliar K42915 ou K42935 com monitor 7" touch screen ao qual foram acrescentados monitores suplementares 7" com teclado capacitivo ou touch screen intercomunicantes, com a ligação a um trinco elétrico autoalimentado e o controlo do portão automático.

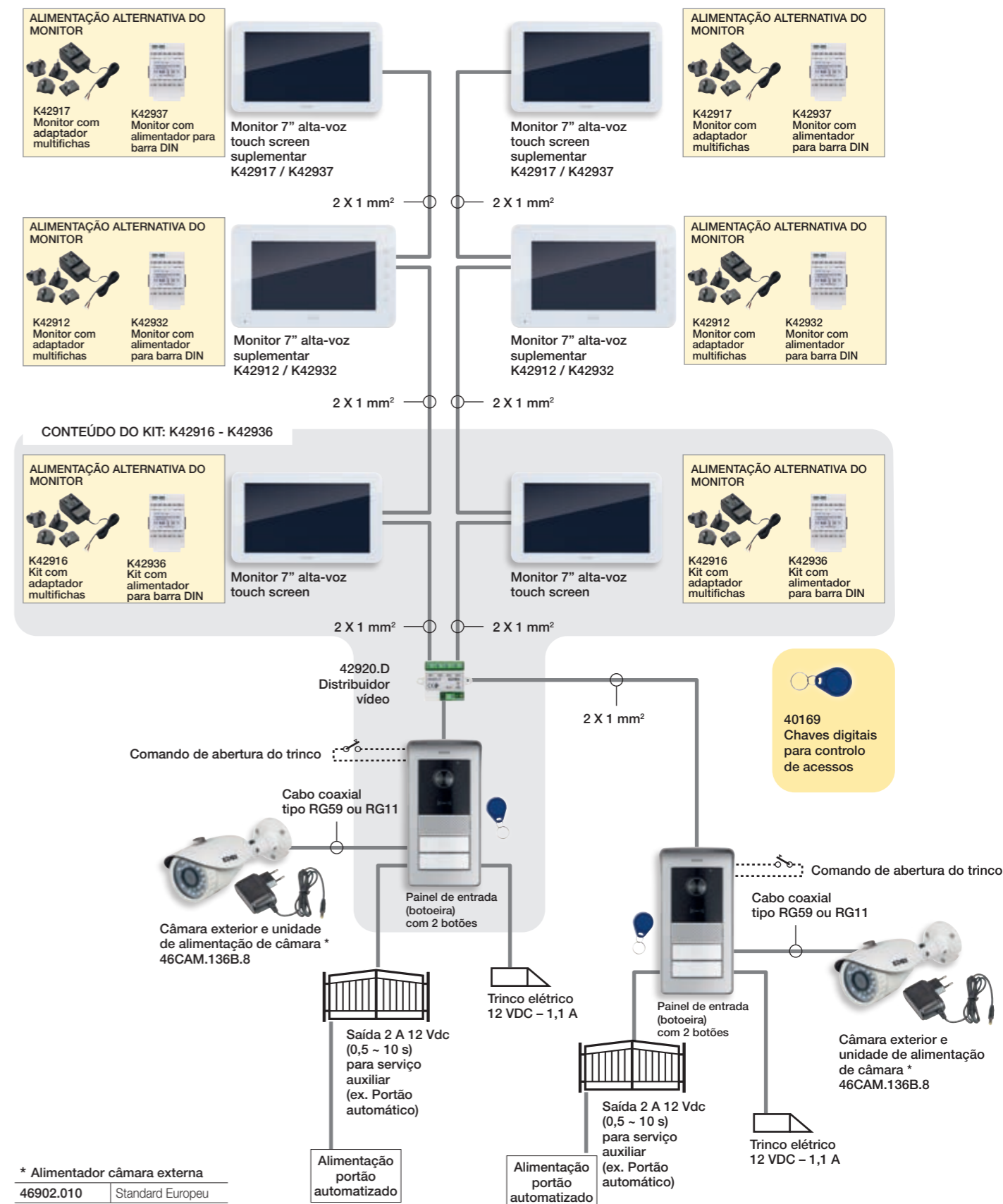


* Alimentador câmara externa
46902.010 Standard Europeu

Exemplos de instalação

Sistema de videoporteiro bifamiliar com 2 monitores suplementares mistos

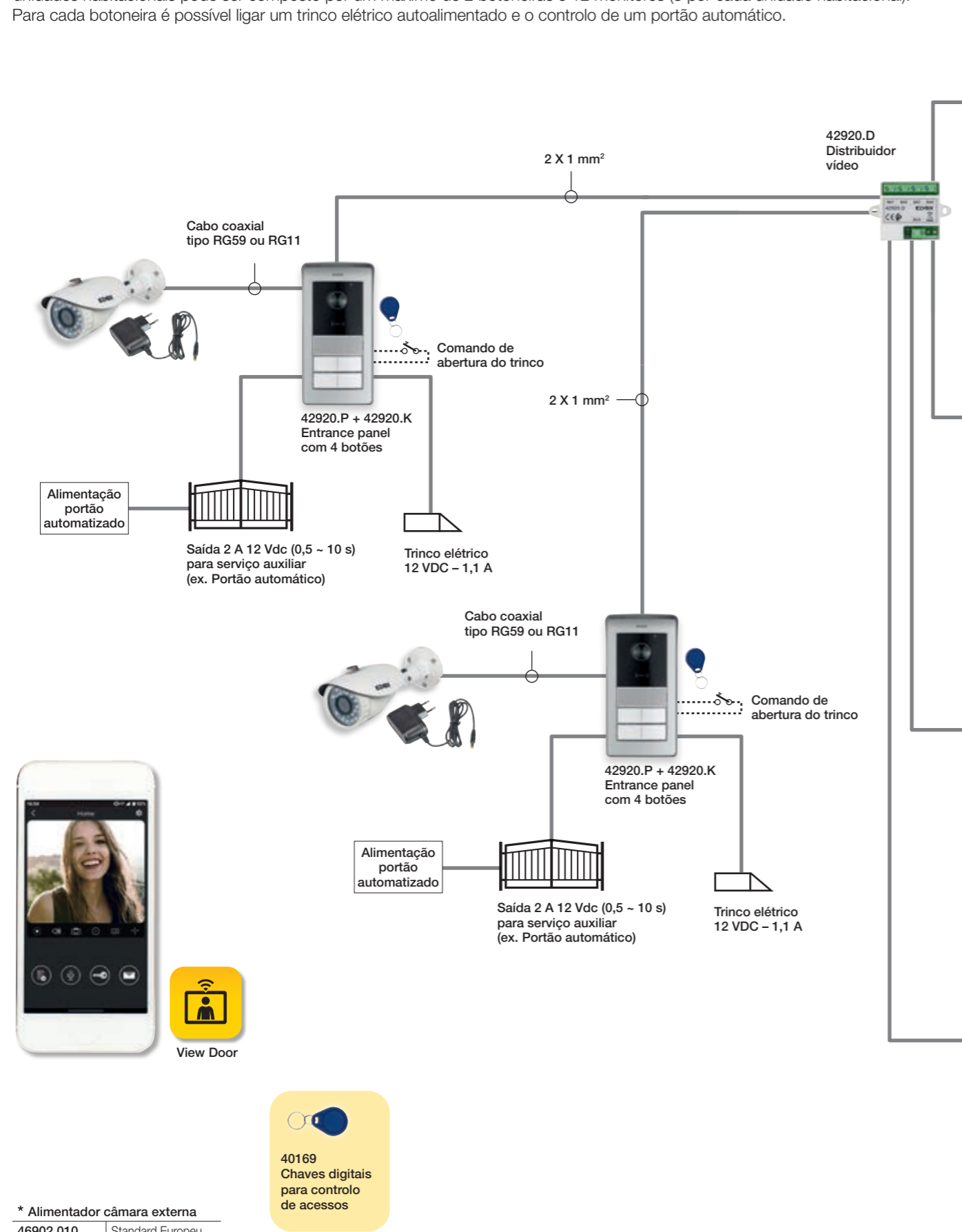
O esquema ilustra a expansão de um sistema de videoporteiro constituído pelo kit bifamiliar K42916 ou K42936 com monitor 7" touch screen ao qual foram acrescentados monitores suplementares 7" com teclado capacitivo ou touch screen intercomunicantes e geridos por cada botão de chamada da botoeira externa, com a ligação a um trinco elétrico autoalimentado, o controlo do portão automático e uma outra botoeira externa.



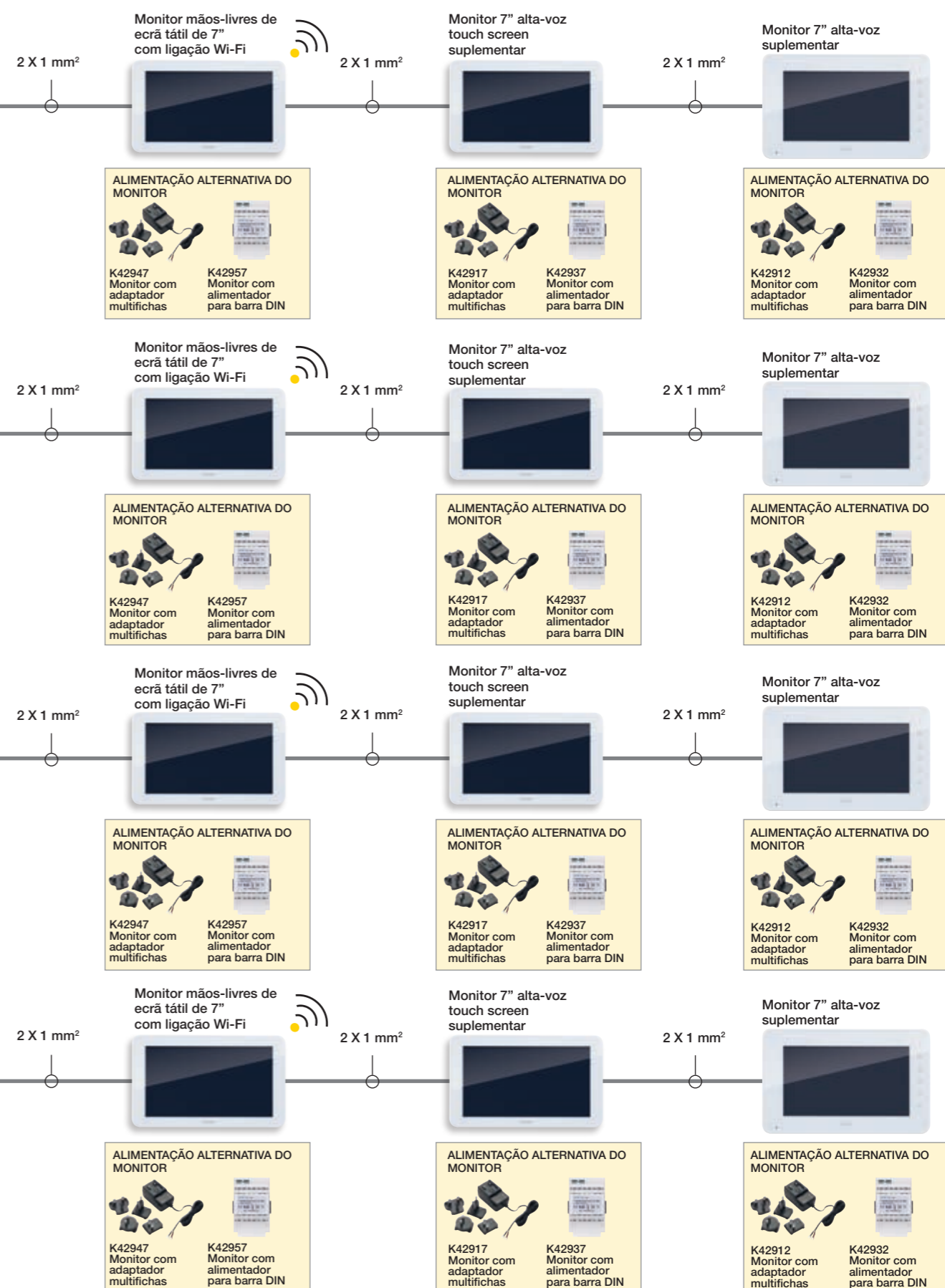
* Alimentador câmara externa
46902.010 Standard Europeu

Máxima expansibilidade do sistema de videoporteiro

O esquema ilustra a expansibilidade máxima de um sistema de videoporteiro a partir de um kit bifamiliar à escolha. O sistema para 4 unidades habitacionais pode ser composto por um máximo de 2 botoneiras e 12 monitores (3 por cada unidade habitacional). Para cada botoneira é possível ligar um trinco elétrico autoalimentado e o controlo de um portão automático.



* Alimentador câmara externa
46902.010 Standard Europeu



B/C24006 PT 2403
8 007352 754096

