

# Vimar Point

C O S A   S I   M U O V E   I N   C A M P O   E L E T T R I C O



**EIKON BIANCA**  
Nel segno di Eikon.

**BY-ME**  
Cresce la domotica.

**E ANCORA: EIKON NEXT E PLANA SILVER AD ABITARE IL TEMPO**



B. GPOINT25 Anno VIII n.25 - Gennaio 2008 - VIMAR SpA Viale Vicenza 14 - I 36063 Marostica VI

# Fai il punto.

Arriva un nuovo strumento per aiutarvi nel vostro lavoro di consulenza. Un contenuto digitale fruibile in CD e internet. Semplice, immediato, divertente, facilmente navigabile. Pensato per aiutare l'utilizzatore finale nel momento della decisione. In poche mosse potrà costruire il suo punto luce ideale, scegliendo:

- **serie civile**
- **design della placca**
- **finitura di tasti e funzioni**
- **materiali**
- **colori**

Il vostro cliente potrà prendersi il tempo per fare tutte le prove che vorrà. E voi avrete in un attimo la sua scelta: stampata su di un foglio di carta. Provate oggi stesso a vedere come funziona. Fate subito il punto!

**In CD e [www.faiilpunto.it](http://www.faiilpunto.it)**



# Energia positiva, dal 1945.

jan



**VIMAR** La luce è energia, calore, vita. Per questo lavoriamo, dal 1945, con passione e voglia di innovare. Un'avventura iniziata nell'immediato dopoguerra e cresciuta attraverso tutta la storia italiana, interpretando l'evoluzione degli stili abitativi. Oggi continuiamo a produrre a Marostica, perché nulla è meglio del made in Italy, ma siamo presenti anche sulla scena internazionale, con unità produttive per i mercati locali e sedi commerciali in tutto il mondo. Una realtà che si è affermata nel tempo, non dimenticando mai le sue radici. Energia positiva, diciamo noi, per offrire sempre il meglio in fatto di qualità, sicurezza e design. E raggiungere la soddisfazione dei nostri clienti, che ci piace pensare sempre sorridenti.







# In questo numero

## **Eikon bianca**

**6** Il bianco al vertice

In linea con i nuovi stili abitativi e le tendenze del design più raffinato, Eikon porta ai vertici di mercato il bianco, con tasti e funzioni in morbida finitura opaca.

## **Abitare il Tempo**

**8** Due modi di essere hi-tech

All'appuntamento di Verona Eikon Next parla di nuovo abitare. E con Plana Silver presenta le soluzioni Vimar per un segmento di mercato in rapida crescita.



## **Sistema domotico**

**12** By-me cresce ancora

Due nuovi moduli per videocitofonia Due Fili e i sistemi TVCC di Elvox. E interfaccia per Microsoft Media Center® che integra domotica e intrattenimento.

## **Domo-test**

**17** Sei un homo domoticus?

Rispondi al test sulla domotica e lo scoprirai. Dodici domande semiserie su automazione, antintrusione, robotica, dialogo fra sistemi e tutto quanto fa domotica.

## **Multimediale**

**20** Guida a By-me

Video-tutorial, testi di approfondimento, percorsi tematici, scelta prodotti. Per conoscere, configurare ed installare il sistema domotico Vimar. On-line e in DVD.

12



## **Formazione 2008**

**22** Imparare sul campo

Tanti corsi per differenti aree e livelli di approfondimento, ma con un'unica impostazione di fondo: aderire alle esigenze specifiche di chi li frequenterà.

## **Riccione**

**24** La domotica diventa familiare

In una villetta del litorale romagnolo By-me convince per la sua semplicità, gestendo videocitofonia, illuminazione, clima e risparmio energetico.

## **Logistica**

**28** Ancora più vicini

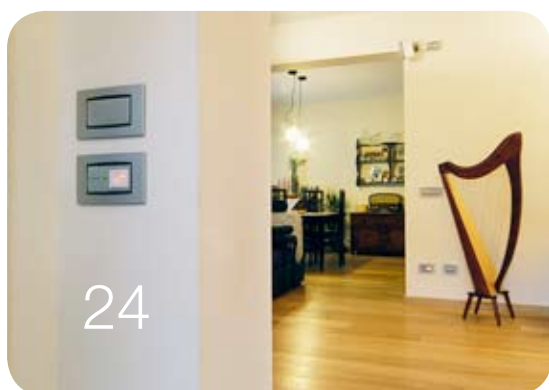
All'uscita Vicenza Est dell'A4 è stato sviluppato il nuovo polo logistico Vimar. Gestirà il flusso di informazioni e merci con tutti i partner commerciali.

## **Standard di qualità**

**30** Sicurezza targata IMQ

Interruttori magnetotermici differenziali, rilevatori di gas, limitatori di sovratensioni: il marchio IMQ certifica la qualità degli apparecchi Vimar.

**34** Humour



**VIMAR POINT** RIVISTA D'INFORMAZIONE TECNICA E ATTUALITÀ  
**VIMAR SPA** VIALE VICENZA 14 - I 36063 MAROSTICA VI - TELEFONO 0424 488 600 - FAX 0424 488 188 - WWW.VIMAR.EU

**DIRETTORE EDITORIALE** PAOLO MAGGIOLO **COORDINAMENTO** UGO TESTONI

**ART DIRECTOR** ENZA FOSSATI **GRAFICA** COSETTA MAZZIERI

**FOTO** FULVIO BONAVIA - ALBERTO CAROLO - PAOLO FRANCO - GETTY IMAGES - JEAN PIERRE MAURER

**HANNO COLLABORATO** ALESSANDRO BIGARDI - ANGELO MINUZZO

# Il bianco al vertice

In linea con i nuovi stili abitativi e le tendenze del design più raffinato, Eikon porta ai vertici di mercato il bianco, con tasti e funzioni in morbida finitura opaca. Si affiancano placche dedicate, con cornice della stessa tonalità dei tasti.



“Nel segno di Eikon nasce Eikon bianca. Con tasti e funzioni in **morbida finitura opaca**.”

**V**imar porta ai vertici del mercato il nuovo volto di Eikon: un tasto **bianco in morbida finitura opaca** che espande il significato della serie civile Eikon e ne conferma la filosofia. La serie civile Eikon, che già ha saputo riscuotere notevoli consensi con i tasti in finitura grigio **antracite** prima e successivamente con **Next**, amplia ulteriormente la propria offerta di stile e design.

## Abbinamenti pregiati

Negli abbinamenti cromatici il bianco

dei tasti esalta il valore dei **materiali pregiati delle placche**: pietre naturali, cristalli, legni masselli, acciaio inox e metalli verniciati con colori ecologici a bassissimo contenuto di solventi.

La superficie bianca del tasto è trattata con una protezione a reticolazione UV ad alta resistenza che è in grado di preservare dall'usura e dagli agenti esterni, oltre a dare maggior stabilità al colore, morbido e brillante, affinché resti inalterato nel tempo. Eikon bianca apre la gamma a nuove raffinate scel-

te estetiche e moltiplica ulteriormente le già numerose possibili combinazioni presenti nell'ampia disponibilità di placche Vimar. Per il lancio di Eikon bianca è stata inoltre creata ad hoc una nuova collezione di placche che esaltano classicità e purezza della linea.

ferma Eikon come **segno di un nuovo abitare**. Armonico, raffinato, che ricerca più essenza che apparenza anche nei dettagli più celati.

Come la retroilluminazione delle simbologie: incise al laser e permeabili alla luce grazie a una speciale tecnica di



“**Nuove placche**, sia Classic che Round, con **cornice bianca** per armonizzarsi con la **cromia** di **tasti** e **comandi**.”

### Placche con cornice bianca

**Armonizzate con la cromia del tasto bianco** le placche sono completate con la cornice interna bianca: 4 finiture per le forme morbide e accoglienti di Round, e 5 per la versione rigorosa e raffinata di Classic: Bianco artico, Bianco antico, Oro lucido, Pietra gerusalemme e Bianco ice. Un'esclusiva combinazione di placca, cornice interna e tasto progettata per celebrare il lancio della linea bianca di Eikon, che conferma uno stile di design raffinato, ricercato e mai esibito.

### Segno di un nuovo abitare

La forza della gamma Eikon sta nella somma di molti dettagli. Nella ridotta sporgenza del corpo placca-comandi. Nella trama sottile dei materiali e nell'effetto seta dei tasti.

Nel suono delicato dei meccanismi. Nel basculamento ridotto dei tasti con fine corsa ammortizzato. Ogni particolare di Eikon è pensato per il comfort dell'utilizzatore. Inoltre Eikon bianca con-

costampaggio che rende la segnalazione notturna progressivamente presente, ma mai invasiva.

Il bianco, da sempre un colore aperto e immediato, entra subito in sintonia ed è capace di coinvolgere tutti i sensi. Lasciatevi coinvolgere da Eikon.



### Domotica By-me.

Le funzioni di By-me sono disponibili anche nella nuova versione Eikon, per portare il bianco, nelle installazioni domotiche.

“**Grigio antracite**, **bianco** e **Next**. Tre modi di **essere Eikon**.”



# Abitare Il Tempo Due modi di **essere hi-tech**

All'appuntamento di Verona con l'interior design Eikon Next parla di nuovo abitare nell'installazione dell'architetto Simone Micheli. E con la nuova Plana Silver presenta le soluzioni Vimar per un segmento di mercato in rapida crescita.

“Il fascino tecnologico di **Eikon Next** e l'argento vivo di **Plana Silver**. Due modi di essere **hi-tech**.”

simone micheli home solution







Vimar per il secondo anno consecutivo è stata partner, con altre prestigiose aziende, dell'architetto Simone Micheli nella mostra "XS-M-XL Simone Micheli Home Solutions" organizzata nell'ambito di Abitare Il Tempo '07. L'intento della mostra è stato quello di portare all'attenzione dei visitatori una straordinaria esperienza di espressione e di contenuto connessa alla dimensione presente e futura della casa metropolitana.

### La casa metropolitana

Si tratta di una riflessione tridimensionale sui temi dell'abitare compiuta at-

traverso la realizzazione di spaccati domestici appartenenti a tre ambiti spaziali diversi, piccolo "XS", medio "M" e grande "XL", realizzati quasi integralmente con prototipi creati appositamente per l'evento.

### XS, M, XL

Uno spazio di 1000 mq ha ospitato la sperimentazione, caratterizzata da un esteso garden e da tre ambienti di forma circolare che rappresentavano tre situazioni domestiche. L'ambiente ca-

#### XS-M-XL

Vimar è stata partner dell'architetto Simone Micheli nella mostra "XS-M-XL Simone Micheli Home Solutions" organizzata nell'ambito di Abitare Il Tempo '07.

6 Percezione **sonora**, relazione **tattile**, armonia **visiva**.  
Il punto luce diventa **polifunzionale**. 9



### Un nuovo abitare

Uno spazio di 1000 mq ha ospitato la sperimentazione, caratterizzata da un esteso garden e tre ambienti di forma circolare che rappresentavano tre situazioni domestiche.



Il codice di Eikon Next è l'**argento satinato**: segno di una tecnologia suggerita ma mai dichiarata.

sa, visto come un nido metropolitano

dove rifugiarsi per compiere nuovi rituali per la rigenerazione psico-fisica, deve divenire sempre più una vera oasi di benessere, un luogo di riflessione sul senso della vita dell'uomo nello spazio, sulle alterazioni delle relazioni umane rispetto alle perpetue metamorfosi temporali che percepiamo con più o meno coscienza. Specchio

di un possibile presente-futuro che sarà sempre più emozionante, emozionante, interattivo.

### Eikon Next

In questa visione dell'abitare di oggi, ma fortemente proiettato al futuro, Vimar ha contribuito al progetto inserendo negli spazi abitativi i suoi prodotti più "d'avanguardia".

Come ad esempio Eikon Next: una piccola opera d'arte, discreta e funzionale, per ogni locale della casa. Sala, cucina, camera, Next sa essere ovunque si renda necessario. Il comfort dei comandi

soft-action è a portata di mano per regolare la luce all'ingresso.

Le ridotte sporgenze riducono al minimo l'impatto estetico dei tasti e il comando basculante è ottimizzato per muoversi con leggerezza e col mini-

mo rumore. Inoltre al fascino tecnologico dei tasti e dei dispositivi in Argento



### Centrali domotiche

La domotica By-me era presente sia con centrali da parete che centrali da incasso. Per la gestione di automazione, antintrusione e videocitofonia.

6 Nella **casa metropolitana** dell'architetto Simone Micheli gli spazi domestici sono **oasi di benessere.**



6 Il codice di Plana Silver è l'**argento vivo**: un punto luce brillante, lucido, cangiante, pieno di energia.

#### Due argenti

Lo spazio era punteggiato da Eikon Next e Plana Silver. Due differenti modi di essere hi-tech, per presidiare un segmento di mercato in veloce espansione.

to matt è stata aggiunta anche una cornice cromaticamente coordinata che ha dato vita al "total look" di Eikon Next: tasti, apparecchi, cornice, tutto modulato sulle note dell'Argento matt.

#### Plana Silver

Ad Eikon Next si affianca la nuova proposta Plana Silver che, in perfetta coerenza con il suo progetto originario, affianca alla classica versione con tasto bianco la nuovissima gamma Silver, per

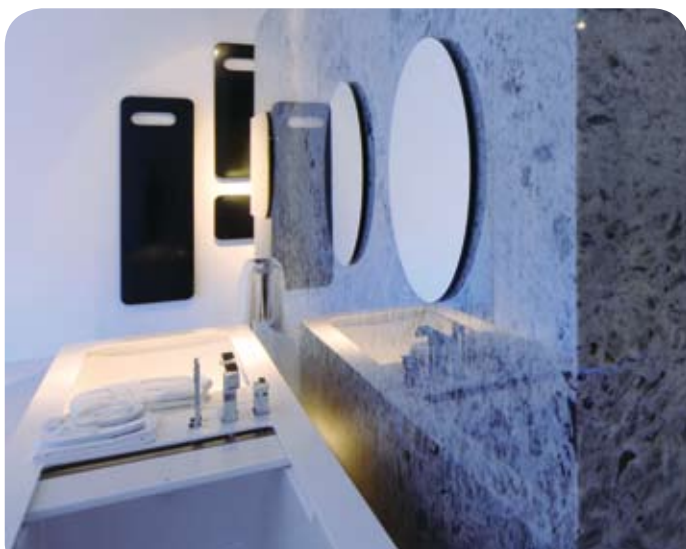
competere da subito in un segmento di mercato in veloce trasformazione.

#### La domotica By-me

La gamma Vimar con il suo sistema domotico By-me, sa rispondere a tutte le possibili aspettative di un'abitazione evoluta, per dar vita a un sistema che consente la gestione integrata di tutta la casa ed il collegamento "intelligente" tra di loro di innumerevoli funzioni, tramite un'unica centrale elettronica.

Nella centrale multimediale, con display ad alta risoluzione a colori LCD, c'è già tutto: funzioni domotiche, posto videocitofonico interno, regolazione del clima, antintrusione.

Basta agire su pochi tasti per programmare tutte le azioni e disegnare gli scenari. E quando le esigenze mutano, riprogrammarla è talmente semplice e intuitivo che anche l'utilizzatore finale può farlo senza problemi. Una scelta di autonomia.





# sistema domotico By-me **cresce ancora**

Il sistema domotico Vimar cresce ancora. Con i nuovi moduli per la centrale By-me dialoga con la videocitofonia Due Fili di Elvox e i sistemi TVCC. E con l'interfaccia per Microsoft Media Center® integra domotica e intrattenimento. Vediamo come.



“**Videocitofonia, videosorveglianza,  
intrattenimento:**  
By-me cresce in tutte le direzioni.”

Il sistema domotico By-me nasce per rispondere alle esigenze di un **mercato residenziale** in veloce evoluzione. L'avvento di nuove tecnologie, con un'influenza che si estende dalle tecniche di costruzione fino agli elettrodomestici, permette di superare i limiti dell'impiantistica elettrica tradizionale. Con la domotica gli impianti di casa non sono più sistemi isolati, ma **dialogano tra di loro** e sono gestibili attraverso un'unica centrale di controllo.

### Gestione integrata

La gestione integrata degli impianti di casa consente di realizzare **funzioni complesse** prima impensabili. In termini di comfort la domotica semplifica notevolmente l'esecuzione di operazioni ripetitive, come sollevare tapparelle e regolare luci, permettendo di automatizzare ad esempio tutte le tapparelle e tutte le luci di casa, in modo da poterle controllare con un unico tasto. Ma i vantaggi non si esauriscono qui: la domotica aumenta significativamente i

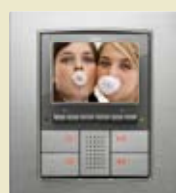
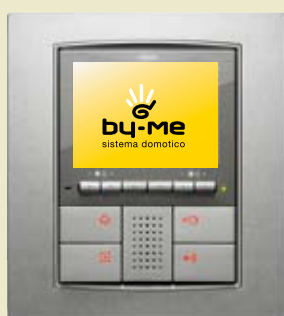
livelli non solo del **comfort** ma anche di **sicurezza** e di **risparmio energetico**.

### Dialogo fra sistemi

Oggi una buona parte degli utenti, che ha già recepito le principali caratteristiche della domotica, è in grado di individuare una più ampia varietà di vantaggi. Assistiamo quindi alla **crescente richiesta** di opportunità e dispositivi che aumentino l'integrazione e la connessione con computer, televisore, impianto antintrusione e videocitofonia. Funzioni cui By-me assolve già, ma che oggi raggiungono nuovi standard grazie a una serie di prodotti dedicati, progettati appositamente per far diventare questo sistema il **punto di riferimento** per ogni casa domotica.

Il mercato si muove **verso l'integrazione**: computer, televisione e impianto domotico diventano **parti di un unico sistema.**

### Tre novità per By-me.



Videocitofonia

> **Modulo  
Due Fili Elvox**



Videosorveglianza

> **Modulo per  
TVCC Elvox**



Intrattenimento

> **Media Kit By-me  
per Microsoft Media  
Center®**



# Videocifonia Due Fili Elvox

Con il **nuovo modulo 01963** il sistema By-me oggi è in grado di dialogare con la tecnologia digitale Due Fili di Elvox e rendere installazioni più versatili, facili e veloci. Una novità che si affianca ai moduli per Sound System e DigiBus di Elvox, ampliando le possibilità di By-me e confermando le sue qualità competitive.

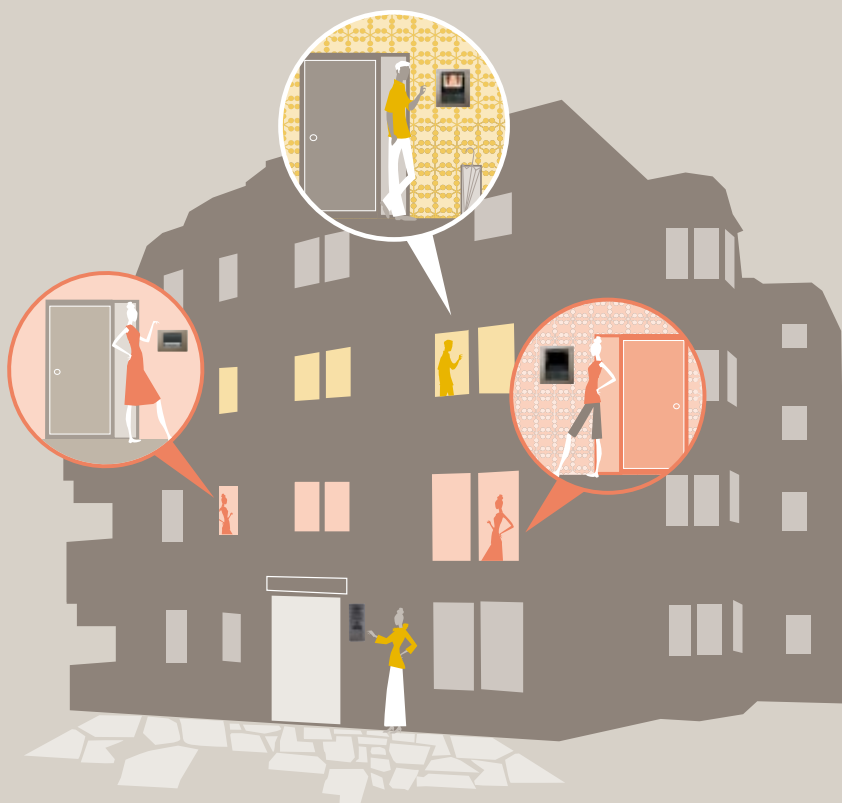
## Videocifonia e intercomunicazione

Con la tecnologia digitale Due Fili Elvox il sistema By-me diventa **ancora più performante**, integrando le funzioni di videocifonia con quelle di intercomunicazione all'interno della casa. Dalla centrale videocitonica è possibile controllare chi suona alla porta, ma anche comunicare con altri posti interni (centrali e citofoni vivavoce), così come i citofoni vivavoce possono dialogare fra loro. Una **vera e propria rete** che rende ogni locale costantemente in contatto voce. Un sistema che aumenta comfort abitativo e sicurezza, allineando le performance di By-me ai più evoluti standard di mercato.

## Fino a 200 videocitofoni e 15 targhe

La **tecnologia Due Fili** di Elvox è in grado di gestire sino a 200 posti citofonici o videocitonici interni e 15 postazioni esterne. È quindi **estremamente versatile** e può essere adottata a partire dal piccolo-medio impianto residenziale sino a grandi complessi edilizi. È **facilmente programmabile**: dalla targa esterna, da PC con interfaccia e software dedicato o con programmatore Elvox, che consente anche di proteggere con password la configurazione impostata. È implementabile con nuovi posti interni collegati al montante, senza necessità di opere murarie.

Le funzioni di **videocifonia** si integrano con l'**intercomunicazione** all'interno di casa.



Centrale videocitonica  
By-me



Pulsante chiamata



Targa esterna Elvox

# Videosorveglianza By-me

Con il **nuovo modulo 01964** è in grado di dialogare anche con i dispositivi TVCC per la videosorveglianza in ambito residenziale. E con un dispositivo **multiplexer** diventa inoltre possibile la supervisione contemporanea di più zone, interne o esterne.

## Sicurezza su tutti i fronti

Da oggi il sistema By-me allarga i suoi orizzonti, **integrandosi ai sistemi TVCC**. Dal monitor della centrale è possibile presidiare due locali interni grazie al collegamento diretto con telecamere Vimar che trasmettono segnali audio/video. L'ausilio di un multiplexer consente il presidio sia dei locali interni, mediante **telecamere Vimar**, sia dello spazio circostante l'abitazione attraverso **telecamere da esterno**. E si possono controllare tutti gli ambienti selezionando manualmente o automaticamente la visualizzazione ciclica degli stessi. Una sicurezza in più che amplia l'offerta Vimar affiancando il sistema domotico By-me.

## Supervisione continua

Dal monitor della centrale si presidiano sia le **telecamere da interno che quelle da esterno**. Tramite multiplexer si integrano le sorgenti video o audio/video con possibilità di controllo multiplo di più ambienti, visualizzati contemporaneamente sul monitor. **Collegando il multiplexer ad un VCR** si ha la possibilità di registrazione degli eventi. Un sistema di supervisione continua che ottimizza le qualità di sicurezza di By-me, **integrando la tecnologia Vimar con quella dei dispositivi TVCC**. Una conferma della capacità di dialogo con sistemi complementari che fa di By-me un sistema aperto e flessibile.

Le **telecamere Vimar** per il presidio dei locali interni si integrano con **telecamere da esterno**.



Centrale TVCC  
By-me



Telecamera interna



Telecamere Elvox

## Microsoft Media Center®.

Da oggi By-me dialoga anche con Microsoft Media Center® e **integra la domotica con l'intrattenimento**. Basta un semplice telecomando e si naviga in Microsoft Media Center®, con menù personalizzato By-me, supervisionando tutta la casa, gestendo luci, tapparelle, clima, antintrusione, videocitofonia, comodamente seduti davanti ad un grande schermo LCD. Oppure ci si può divertire con contenuti digitali come foto, musica, film, video personali, radio.



### Media Kit By-me

L'installazione è facile con Media Kit By-me, che contiene CD con software di **configurazione** e gestione e interfaccia USB-BUS per collegare PC e impianto By-me attraverso la presa RJ11. Nel CD è contenuto il software per **caricare su Microsoft Media Center® la configurazione dell'impianto**, mentre con l'interfaccia USB-BUS, si collegano fisicamente PC e impianto attraverso la presa RJ11 speciale opportunamente predisposta.



“Nel **Media Kit By-me** software di **configurazione** e interfaccia USB-BUS per il **trasferimento fisico** dei dati.”

## Easy-tool, vi facilita la vita

Il software dedicato per scaricare la configurazione di un impianto domotico By-me sul vostro PC.



### Copia di salvataggio

Per effettuare una copia di salvataggio di tutte le configurazioni del vostro impianto By-me potete scaricare i dati su un computer attraverso il software EasyTool di Vimar. EasyTool viene fornito insieme all'interfaccia 01998.S, che oltre al software comprende un cavo USB per la connessione col computer e un cavo per collegare l'interfaccia alla centrale.



“**Easy-tool**, il software per **salvare** e **riconfigurare** il vostro lavoro **su PC**.”

### Back-up

Dopo aver installato EasyTool sul vostro computer e connesso correttamente la centrale potrete scaricare un file contenente tutti i dati del sistema: questo file potrà essere utilizzato sia come back-up, qualora in futuro fosse necessario ripristinare la configurazione del sistema, sia per modificare con comodità alcune impostazioni, come la gestione clima, gli eventi e i controlli da remoto.

### Riconfigurazione

Le impostazioni modificate possono essere agevolmente caricate nella centrale del vostro sistema By-me, oppure utilizzate per configurare velocemente un impianto che sia identico sotto tutti i punti di vista (dispositivi, gruppi, ecc.): un processo utile, ad esempio, per impostare una volta sola un sistema domotico in un edificio composto da appartamenti con impianti identici fra loro.

# Sei un **homo domoticus**?

domo-test

Dodici domande semiserie su automazione, antintrusione, robotica, dialogo fra sistemi e tutto quanto fa domotica. Prendi una penna e cinque minuti per rispondere.



Sei un **homo domoticus**?  
Rispondi al **test** sulla domotica  
e lo **scoprirai.**

# Il domo test.

**1**

**La domotica è...**

- a) Una variante della robotica che indica una casa gestita da tanti piccoli robot comandati da un'unica centrale
- b) Una parola composta da domus (casa) e automatique (automazione) che indica una casa automatizzata
- c) Un sistema elettronico di comando e controllo basato esclusivamente sullo standard Konnex

**2**

**Il sistema domotico By-me si controlla attraverso un'unica centrale che è...**

- a) Molto complessa da utilizzare e può essere gestita solo da un tecnico specializzato
- b) Un oggetto ingombrante, facile da utilizzare per le esigenze quotidiane ma complessa da configurare
- c) Un oggetto di design che arreda la casa e ha una semplicità di utilizzo simile a quella dei telefoni cellulari

**3**

**Una di queste caratteristiche non è un vantaggio specifico della domotica. Quale?**

- a) La semplicità di cablaggio, che riduce notevolmente la quantità di cavi e di collegamenti tra i dispositivi
- b) La multi-funzionalità di alcuni dispositivi, che permette di utilizzarli per compiere più operazioni
- c) Il protocollo chiuso, che permette di utilizzare dispositivi provenienti da un unico produttore

**4**

**Il sistema domotico By-me deve essere installato fin da subito completo di tutte le sue funzioni?**

- a) Sì, è la condizione necessaria affinché il sistema funzioni correttamente
- b) No, è possibile installare in un secondo momento alcuni componenti come la centrale dedicata al controllo del clima o il modulo che gestisce gli scenari
- c) No, può essere installato in molte configurazioni, misurate in base alle esigenze personali di chi lo installa, e può essere implementato comodamente nel corso del tempo al mutare delle esigenze

**5**

**Con la domotica si controlla solamente l'impianto elettrico. Questa affermazione è...**

- a) Falsa, perché la domotica consente di controllare tutti gli impianti di casa: sistema antintrusione, videocitofonia, riscaldamento e condizionamento, e si può interfacciare con televisore e computer
- b) Falsa, perché acquistando a parte delle specifiche centrali dedicate è possibile controllare anche altri due impianti: antintrusione e termoregolazione
- c) Vera, perché la domotica è prodotta dalle stesse aziende che producono componenti per gli impianti elettrici e non si interfaccia con impianti di altro genere

**6**

**Una volta impostato e configurato un sistema domotico è...**

- a) Facile da modificare e impostare nuovamente solamente con l'aiuto di un tecnico
- b) Facile da modificare e impostare nuovamente con l'aiuto di un tecnico solamente per le procedure più delicate e complesse
- c) Difficile da modificare: gli impianti domotici non sono studiati per essere continuamente modificati

**7**

**Che tipo di funzione è il "controllo carichi" ?**

- a) Un sistema appositamente studiato per non aggravare eccessivamente il consumo di energia elettrica
- b) Un'automazione dei frigoriferi di ultima generazione che tiene sotto controllo la nostra dieta contando grassi e calorie presenti negli alimenti leggendo apposite etichette apposte sulle confezioni
- c) Una comoda funzione che evita il distacco della corrente elettrica in caso di sovraccarichi, ad esempio quando sono accesi contemporaneamente più elettrodomestici, consentendo quindi ai carichi più importanti di funzionare regolarmente

**8**

**La centrale By-me è in grado di controllare automazioni, anti-intrusione e videocitofonia. Questa affermazione è...**

- a) Falsa, perché è impossibile che un'unica centrale possa controllare elementi così diversi
- b) Vera, perché la centrale By-me permette di controllare tutte le funzioni dell'impianto installate
- c) Vera, perché tutte le centrali domotiche in commercio svolgono queste funzioni



9

### Il termine “scenario” in domotica significa:

- a] Un piacevole panorama che si può ammirare dalla terrazza di casa
- b] Una comoda funzione che permette di controllare con un solo comando molti dispositivi, come ad esempio luci, tapparelle, termoregolazione e anti-intrusione
- c] Un apposito dispositivo, non presente nella versione base del sistema, per controllare contemporaneamente luci, tapparelle e altri dispositivi installati

10

### Quale delle seguenti affermazione sulla domotica è falsa?

- a] È molto più costosa di un impianto tradizionale ed è adatta solo per appartamenti di lusso
- b] Ha un costo iniziale più alto rispetto a un impianto tradizionale che però viene recuperato nel tempo perché riduce costi di manutenzione, implementazione e consumi energetici
- c] Aumenta il valore dell'immobile perché fornisce tecnologie che ne migliorano significativamente la qualità in termini di comfort, benessere e apertura alle nuove tecnologie

11

### L'architettura di un sistema BUS è...

- a] La struttura logica del sistema, basata su una connessione indipendente dalla posizione fisica dei dispositivi
- b] La struttura fisica del sistema, vincolata dalla posizione dei singoli dispositivi all'interno dell'impianto e dalle loro distanze
- c] Una tecnica di progettazione di un impianto che rispetta la planimetria dell'edificio

12

### Il BUS è il mezzo mediante il quale i dispositivi si scambiano informazioni. Le informazioni del BUS possono essere trasmesse:

- a] Solamente tramite doppino telefonico
- b] Tramite cablaggio oppure attraverso l'etere, ma senza combinare questi diversi mezzi all'interno dello stesso impianto
- c] Tramite cablaggio oppure attraverso l'etere, anche combinando questi diversi mezzi all'interno dello stesso impianto

## L'evoluzione della specie.



(fino a quattro risposte giuste)

**On-off.** Siete un uomo tutto d'un pezzo. Per voi le luci sono on oppure off. Il clima è start oppure stop. L'antintrusione inserita o disinserita. E in un impianto elettrico ciascuno deve limitarsi a fare il suo lavoro. Questo mondo domotico proprio non vi convince.



(da cinque a otto)

**Luci ed ombre.** La domotica vi fa andare a corrente alternata e ancora non sapete da che parte stare. A volte vi esalta a volte è una messa a terra. Ma siete possibilista e non rinuncerete tanto facilmente a far luce sulla questione. Tuttavia non pensateci troppo o andrete in sovraccarico.



(da nove a dodici)

**Illuminato.** Nella domotica vi sentite di casa. L'idea di far parlare un calorifero con una lampada vi ha folgorato e per muovervi in città non rinunciate alla linea BUS che passa proprio sotto casa. L'impianto fa tutto da solo e voi potete rilassarvi e tenere bassa la tensione.

1b, 2c, 3c, 4c, 5a, 6b, 7c, 8b, 9b, 10a, 11a, 12c: a:risposte

# multimediale Guida a By-me

La nuova “Guida a By-me” si presenta a tutti i professionisti del settore. Video-tutorial, testi di approfondimento, percorsi tematici, scelta prodotti. Tutto ciò che serve per conoscere, configurare ed installare il sistema domotico Vimar. On-line e in DVD.



“Guida a By-me, per rispondere a tutte le **domande** sulla domotica e **aiutare concretamente** progettisti e installatori.”



Vimar presenta “Guida a By-me”, uno **strumento multimediale** progettato per rispondere a tutte le domande sulla domotica ma anche per essere un **concreto aiuto** a progettisti e installatori che intendono installare un impianto domotico By-me.

## Video-tutorial

Cuore della Guida è la sezione dedicata alla configurazione del sistema, una serie di **video-tutorial** che spiega

no passo-passo le principali procedure da seguire per installare un impianto. Come una sorta di **foglio istruzioni elettronico** e interattivo i video-tutorial mostrano come applicare le sequenze corrette, quali tasti premere nei vari dispositivi e attuatori del sistema, e come navigare all'interno dell'ampio menù della centrale By-me.



## Percorsi tematici

La **navigazione** all'interno delle molte sezioni della Guida è facilitata attraverso percorsi tematici che profilano gli utenti **sulla base del livello di esperienza** e di conoscenza sui temi della domotica, in modo che si possano affrontare le procedure più complesse solo quando si hanno delle solide basi.

Per chi intende solamente gettare una prima occhiata a questo mondo è infatti possibile navigare nella **sezione "Conoscere"** che spiega, col contributo di testi e animazioni, quali siano i vantaggi apportati dalla domotica, le principali funzioni e come funzionino le tecnologie su cui si poggia.



La **guida** è on-line in **www.by-me.it**. Ma è disponibile anche in **DVD**.



## Testi di approfondimento

Il supporto testuale fa da approfondimento a ogni passaggio e permette di seguire un **percorso logico** che parte dai primi passi necessari all'installazione di un qualsiasi impianto fino alla fase più complessa: dal resettare un dispositivo all'impostare i parametri iniziali della centrale, dal selezionare i blocchi funzionali all'aggiungere gruppi funzionali, dal programmare eventi all'impostare scenari che coinvolgano automazione, antintrusione e termoregolazione.

## Opzioni di prodotto

A completamento della Guida una sezione è dedicata ai **prodotti** Vimar necessari per progettare al meglio un impianto domotico dotato di tutte le funzionalità, ma anche per scegliere tra le varie opzioni estetiche con le **serie civili** nelle loro forme, colori e materiali. "Guida a By-me" è disponibile sia on-line all'interno del portale **www.by-me.it** oppure su un **dvd**.

La **navigazione** è facilitata da **percorsi tematici** studiati per differenti **livelli di esperienza** e conoscenza.

# formazione 2008 **Imparare sul campo**

Tanti corsi per differenti aree e livelli di approfondimento, ma con un'unica impostazione di fondo: aderire alle esigenze specifiche di chi li frequenterà. Prodotti, sistemi, normativa: non avete che da scegliere. Su [www.vimar.eu](http://www.vimar.eu) il programma.



**6** I corsi per **configurare ed installare** la domotica **By-me** hanno registrato un grande **successo nel 2007.**

**L**a formazione e l'aggiornamento professionale di installatori e progettisti fa parte della mission aziendale di Vimar, e rientra in un programma che mira a fornire agli utilizzatori finali impianti elettrici conformi alle norme, affidabili e ricchi di funzioni in grado di assicurare comfort e sicurezza

oltre che garantire la corretta predisposizione agli sviluppi futuri.

## **Prodotti e sistemi**

In quest'ottica Vimar promuove e organizza corsi e convegni per l'informazione e la sensibilizzazione dei professionisti sui propri prodotti e sistemi, sulle



modalità installative e sui risvolti normativi: corsi relativi al sistema domotico **By-me** e rivolti al settore terziario in ambito alberghiero, con il sistema **Well-contact**, e ospedaliero, con **Call-way**.

## Progettazione e normativa

I corsi offrono un'ampia panoramica sulle caratteristiche dei sistemi e della gamma di prodotti, forniscono linee guida per **progettare e installare**, ed entrano nei dettagli di programmazione e configurazione dei singoli dispositivi.

Numerosi incontri vengono organizzati **in tutto il territorio nazionale** per presentare con regolarità le novità dei prodotti Vimar, mentre presso le sedi dei **Collegi dei Periti e Ingegneri** gli incontri sono dedicati principalmente alle normative relative all'impiantistica, sia tradizionale ma soprattutto domotica.

## Supporto e assistenza

**La forza di vendita Vimar**, attiva su tutto il territorio nazionale, viene costantemente aggiornata anche dal punto di vista tecnico, e si occupa quotidianamente di fornire supporto e assistenza ai propri clienti. Oltre a questa formazione "fuori dall'aula" la clientela può beneficiare di approfondimenti e corsi specifici tenuti da specialisti che si dedicano esclusivamente alla formazione.

## Corsi modulari

I corsi vengono organizzati sia nelle **sedì regionali** di Vimar che a **Marostica**, nella sede centrale. Sono rivolti a progettisti, installatori elettrici, integratori di sistema, e vengono modulati in **base** all'esperienza e alle conoscenze dei

**Per il 2008** in programma anche corsi dedicati ai sistemi di gestione alberghiera **Well-contact** e ospedaliera **Call-way**.

partecipanti. Corsi base di By-me per chi si affaccia per la prima volta al mondo della domotica e corsi **avanzati** per coloro che vogliono approfondire ulteriormente le loro conoscenze del sistema, in termini di configurazione, diagnostica e manutenzione.

A **richiesta** Vimar organizza corsi di programmazione del sistema alberghiero Well-contact, basato su standard Konnex, attraverso il software di programmazione ETS3.

## Attestati

Dopo ogni corso viene rilasciato un attestato, ma l'aggiornamento tecnico non è l'unico obiettivo. La formazione è un **momento di incontro** tra l'azienda e i suoi Clienti, utile per presentare le novità ma anche per raccogliere testimonianze e consigli per migliorare prodotti e servizi proprio da coloro che questi prodotti e servizi li usano quotidianamente nella loro professione.

## I corsi 2008

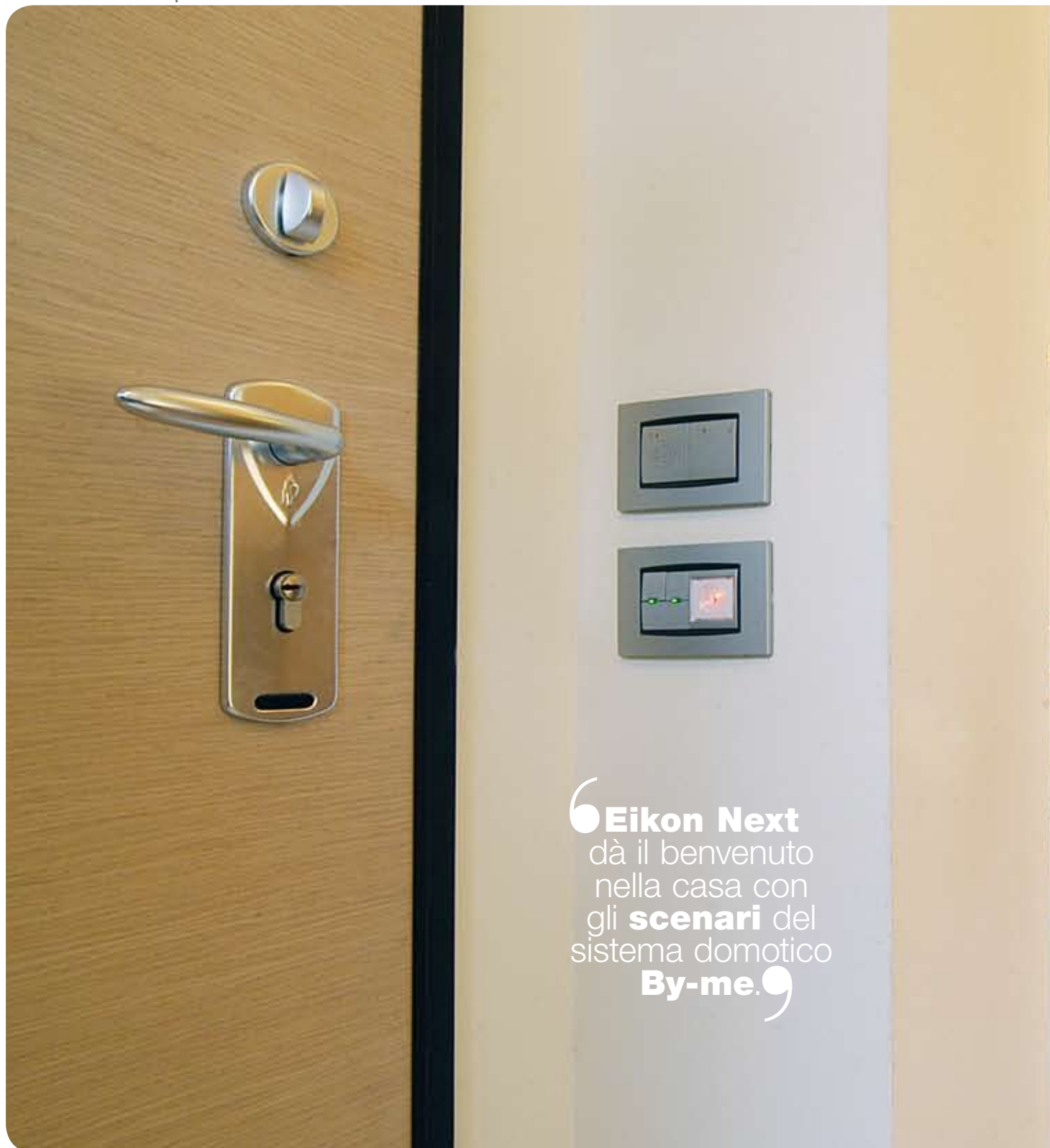
Ecco perché, sulla scia del grande successo di adesioni e dell'interesse dimostrato dai partecipanti ai corsi nel 2007, nel 2008 si profila una programmazione **ancora più fitta e articolata**. Una lista completa e aggiornata verrà diffusa sul portale **www.vimar.eu**, dove verranno raccolte date e informazioni sul programma di formazione Vimar 2008.





# Riccione La domotica **diventa familiare**

In una villa villetta del litorale romagnolo By-me convince per la sua semplicità. Videocitofonia, illuminazione, clima e risparmio energetico sono gestiti dal sistema domotico. E in tutta la casa Eikon Next porta una nota di hi-tech.



“**Eikon Next**  
dà il benvenuto  
nella casa con  
gli **scenari** del  
sistema domotico  
**By-me.**”

**Q**uesti sì che sono tipi da spiaggia! Mauro e Beatrice, titolari e gestori di una spiaggia di Rimini, ci ospitano nel loro appartamento di Riccione.

Un appartamento ovviamente fronte mare, per non allontanarsi dalla spiaggia neanche quando si torna a casa dal lavoro; una villettina bianca con in giardino una palma dal sapore esotico e un

ampio balcone che guarda verso il litorale.

### **Una Eikon in riva al mare**

Il mare che vediamo durante la nostra visita è quello invernale, di una riviera romagnola che si è già svuotata del vociare dei giovani e del-



“Un'ampia **zona giorno**  
integra in un solo spazio **area**  
**pranzo** e **zona relax**.”



“La **domotica By-me** gestisce **anche** l'accensione programmata degli **elettrodomestici** e l'impianto di **condizionamento.**”

#### **Notte e giorno**

By-me integra zona notte e zona giorno rendendo possibile una gestione più confortevole di videocitofonia, clima e illuminazione.

la frenetica vita estiva per lasciare il posto a un ritmo più sommesso, un panorama di ombrelloni chiusi, un mare che ha cambiato volto, ingrigendosi, senza perdere fascino anzi acquisendone uno del tutto particolare.

Nonostante la stagione balneare sia ancora lontana l'accoglienza in casa di Beatrice e Mauro è degna della miglior vacanza al mare. Del resto non ci si può aspettare di meno da chi da anni gestisce una spiaggia e lavora per il divertimento dei suoi bagnanti, prodigandosi nell'offrire animazione, coinvolgimento, sport e relax, a cui si aggiunge la nota e impagabile ospitalità romagnola.

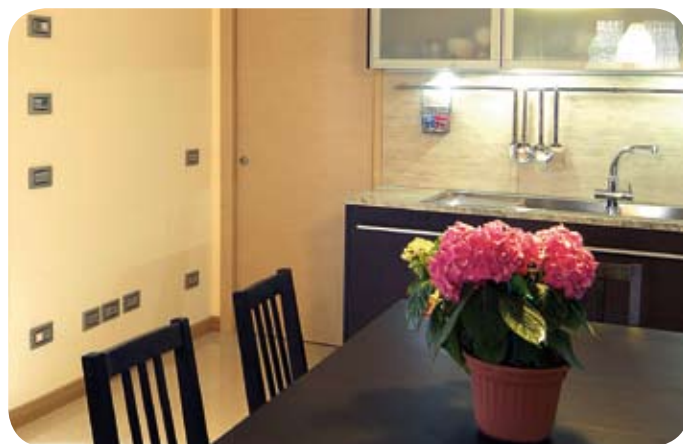
#### **Disposto su due piani**

L'appartamento è accogliente ed elegante, disposto su due piani che dividono zona giorno e zona notte, e valorizzato da alcune scelte che denotano particolare attenzione e stile. Come la scala in legno che descrive una mezza

spirale avvolgendosi su se stessa, il largo caminetto nel soggiorno, la ringhiera in ferro battuto sobriamente decorata ma di grande raffinatezza, le originali scelte per i bagni. Pareti pastello, finiture e pavimenti in legno, placche in metallo verniciato Argento metal in tutta la casa tranne nei bagni, dove è stata scelta la placca Bianco artico, e dispositivi Eikon Next.

#### **Domotica By-me**

Next, nelle tonalità tecnologiche





Argento matt, gioca in contrasto con l'ambiente vestendo al meglio l'impianto domotico

installato: due centrali By-me, utilizzate per controllare la videocitofonia oltre a tutte le funzioni del sistema domotico. Un impianto domotico che non si ferma alla configurazione base, ma che sfrutta appieno tutte le potenzialità di By-me.

#### Gestione clima

Dalla centrale By-me si realizza la programmazione generale delle temperature e dai termostati locali si può intervenire per modificarla in ciascun ambiente.

### Risparmio energetico

Ad esempio con il risparmio energetico ottenuto con l'accensione programmata degli elettrodomestici e con lo spegnimento automatico di luci e condizionatori in quei locali della casa non utilizzati, in modo da evitare inutili consumi. Con By-me gli impianti dell'appartamento di Riccione non sono più sistemi isolati, ma dialogano tra di loro e sono gestibili attraverso le due centrali di controllo realizzando così funzioni complesse altrimenti impensabili.

### Automazioni

In termini di comfort By-me semplifica notevolmente l'esecuzione di operazioni ripetitive, come sollevare tapparelle e regolare luci, e ha permesso di automatizzare tutte le tapparelle e tutte le luci di casa in modo da poterle controllare con un unico tasto. Inoltre, grazie all'integrazione con un impianto antintrusione e all'installazione di rilevatori



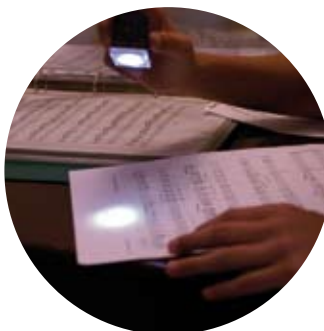
di perdite di acqua e gas, è significativamente aumentata la sicurezza per tutta la famiglia.

### Una famiglia By-me

Così Beatrice e Mauro possono vivere la casa con i tre figli senza preoccupazioni. Per il più piccolo, Pietro, questo significa correre tra soggiorno e corridoi a bordo di una piccola Ducati elettrica. Per Caterina suonare l'arpa in salotto e per Chiara ricevere le amiche nella sua stanza.

Eikon e By-me hanno portato design e tecnologia, e si sono adattate a una casa che sa essere tradizionale con stile e personalità, dove l'accoglienza è sempre al primo posto.

La nota di hi-tech di **Eikon Next.**



#### Installazione

L'impianto elettrico con Eikon Next ed il sistema domotico By-me è stato realizzato dall'azienda Civinelli Luciano di Riccione.

# logistica Ancora **più vicini**

All'uscita Vicenza Est dell'autostrada A4 ha cominciato è stato sviluppato il nuovo polo logistico Vimar. Gestirà il flusso di informazioni e merci con tutti i partner commerciali, per offrire un servizio d'eccellenza e massima vicinanza al Cliente.



“Nei pressi della **rete autostradale** e in costante contatto con la **rete commerciale**: per essere ancora **più vicini al Cliente.**”





“All'uscita **Vicenza Est** dell'autostrada A4. In costante **contatto** con la sede di **Marostica**.”

**I**l nuovo polo logistico **Vimar** è situato lungo una delle principali arterie d'Italia, l'autostrada A4 Milano-Venezia, nei pressi dell'

**uscita autostradale di Vicenza Est.**

Dedicare un polo esclusivamente alla logistica e avvicinarlo alla rete autostradale dove corrono ogni giorno i principali corrieri internazionali è una scelta strategia che Vimar ha voluto compiere per migliorare ulteriormente il servizio della distribuzione dei propri prodotti e di evasione degli ordini in termini sia di qualità che di quantità.

### **50.000 ordini annui**

Il magazzino di Vicenza Est si sviluppa all'interno di un edificio di **15.000 m<sup>2</sup> coperti** ed è inserito su di **un'area scoperta di circa 100.000 m<sup>2</sup>**. Una struttura dotata di 10 bocche di carico in grado di gestire mediamente 250 pallet al giorno per un totale di oltre **50.000 ordini all'anno**. Il polo logistico si occupa di tutti gli invii di prodotto finito verso **clienti italiani ed esteri**, garantendo **due spedizioni settimanali** per ogni Cliente con un tempo medio di preparazione attestato intorno alle 24 ore dalla ricezione dell'ordine, con un tempo massimo **mai superiore alle 48 ore** su tutta la penisola.

### **Tempi e imballi personalizzati**

I migliori standard adottati, in termini di procedure e di tecnologie, consentono di **personalizzare il servizio** fin nei mi-

#### **250 pallet**

Una struttura dotata di 10 bocche di carico in grado di gestire mediamente 250 pallet al giorno per un totale di oltre 50.000 ordini all'anno.

nimi dettagli, permettendo al Cliente di scegliere, ad esempio, l'**orario preferito** per la consegna dei prodotti, oppure le **modalità di imballaggio** della merce.

### **Maggior servizio al Cliente**

Il **sistema informatizzato** che gestisce il magazzino è in **diretto contatto con il quartier generale Vimar** di Marostica, dove si trovano gli stabilimenti e gli uffici amministrativi.

Quando raggiunge il magazzino, per ottimizzare tempi e spazi, ogni singolo prodotto è **costantemente monitorato** e viene automaticamente indirizzato nell'area in cui dovrà essere collocato: ad esempio in aree di stoccaggio per prodotti a bassa rotazione o in zone di prelievo per prodotti prossimi alla spedizione al Cliente.

Con il nuovo polo logistico Vimar innalza ulteriormente gli standard di mercato, abbassando i tempi e minimizzando i margini di errore: **un miglioramento di servizio ai clienti** che da sempre è stato un vanto per l'azienda.

“Nuove **procedure e tecnologie** consentono la **personalizzazione** di orari di **consegna** e modalità di **imballo**.”



# Sicurezza **targata IMQ**

Interruttori magnetotermici differenziali, rilevatori di gas, limitatori di sovratensioni: il marchio IMQ certifica che gli apparecchi Vimar rispondono alle nuove norme in corso di pubblicazione. Un nuovo riconoscimento che sigla una tradizionale attenzione alla qualità.



Le **nuove norme** in corso di pubblicazione stabiliscono **standard più severi** in fatto di sicurezza e livelli di protezione.

**C**on i prodotti Vimar la tranquillità viaggia su tutti i fronti. Fughe di gas in cucina, sovraccarichi e cortocircuiti, perdite d'acqua dagli elettrodomestici.

Per avvisare del pericolo e arrestarne subito la causa Vimar dispone di un'ampia gamma di prodotti dedicati.

Si installano con facilità e mettono in primo piano la sicurezza della casa e di chi vi abita.

## Magnetotermici differenziali

Gli interruttori automatici magnetotermici differenziali (SRCB) Vimar, **conformi alla nuovissima norma** in fase di



to è fornita dalla parte differenziale con una sensibilità di 6 o 10 mA.

## Autotest e led di sicurezza

Gli apparecchi magnetotermici Vimar sono dotati di **autotest** e di controllo della temperatura interna, hanno quindi una **soglia di sicurezza** raggiunta la quale l'interruttore si sgancia automaticamente. Inoltre, la presenza all'ingresso dell'interruttore di tensioni superiori alla soglia fissata, o in presenza di correnti di guasto non sinusoidali, provocano lo sganciamento dell'interruttore.

Un **led frontale** a luce verde segnala, quando acceso, la corretta presenza di

**Luce verde**  
Un led frontale a luce verde segnala, quando acceso, la corretta presenza di alimentazione di rete.

alimentazione di rete. Un dettaglio che permette di riconoscere immediatamente una presa sicura.

6 Proteggono **l'utilizzatore** da pericolo di fulminazione e **gli apparecchi** da cortocircuito o sovraccarico. 9

pubblicazione che permetterà loro di fregiarsi del marchio **IMQ**, sono particolarmente idonei per essere installati nei locali della casa dove è maggiore il **pericolo di elettrocuzione**, come nei bagni in prossimità della doccia, ma anche per proteggere durante l'utilizzo degli apparecchi portatili, come trapani e ferri da stiro.

## Tensioni da contatto

Devono essere installati a monte di una presa o di un apparecchio per la protezione del carico elettrico collegato a valle, direttamente o attraverso una presa a spina.

Proteggono dai pericoli di **cortocircuito** e **sovraccarico** e, contemporaneamente, dalle **tensioni di contatto**. La protezione contro sovraccarico e cortocircuito è assicurata dalla parte elettromagnetica del dispositivo; la protezione dell'utente contro le tensioni di contat-

## Rilevatori di gas

Grazie ai rivelatori di gas con marchio **IMQ**, conformi all'ultimissima edizione delle norme di prodotto, che rispetto alla precedente ha imposto **maggior selettività di rilevamento** così da evitare i fastidiosi falsi allarmi (a causa di

6 La **concentrazione anomala** di gas viene segnalata quando ancora è **inferiore alla soglia** di pericolosità. 9



solventi per pulizie e la cottura di alcuni alimenti), siamo in grado di tenere sotto controllo ambienti della casa, come la cucina e il garage, dove è possibile siano presenti quantità di GPL e gas liquidi o gas metano nocivi per la salute. La concentrazione anomala segnalata dai rivelatori Vimar è **molto inferiore alla soglia di pericolosità**: una volta rilevata la presenza di gas il dispositivo fa scattare l'allarme con segnalazione ottica, tramite un led rosso, e acustica, tramite ronzatore.

Opportunamente collegati a un'elettrovalvola i rivelatori possono non solo segnalare l'allarme ma anche far intervenire l'elettrovalvola sulle tubazioni, ad esempio del gas metano in cucina, per bloccare il flusso e quindi la perdita.

Ogni apparecchio rilevatore di gas Vimar riporta la **data di scadenza** bene in vista sul fronte del dispositivo, e led colorati ne segnalano lo stato e avvertono di eventuali malfunzionamenti.

## Perdite d'acqua

Installato a fianco di elettrodomestici che possono incorrere in perdite d'acqua, come una lavatrice, il rivelatore d'acqua Vimar è in grado di attivare l'allarme per prevenire allagamenti e danni dalle perdite. L'allarme scatta al rilevamento di un **livello d'acqua al**

**suolo maggiore di 2 mm.** Funziona a batteria e può essere facilmente installato senza dover intervenire sull'impianto elettrico, dal quale è completamente indipendente.



## Sovratensioni

In un modulo da affiancare alle prese delle serie civili **Eikon**, **Idea** e **Plana**, nonché integrati negli **adattatori multipli** e nelle **prese mobili multiple**, Vimar offre dispositivi SPD di modo differenziale per la protezione degli impianti domestici e similari dai danni provocati da sovratensioni **di origine atmosferica** tra conduttori attivi e sovratensioni **di natura transitoria** presenti nelle reti di alimentazione.

Una scelta possibile per l'utilizzatore che intende salvaguardare le apparecchiature, specialmen-

Adattatore multiplo SICURY con limitatore di sovratensioni SPD

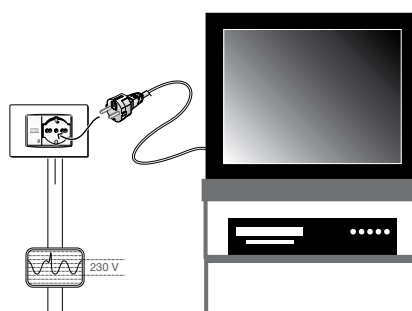


Preso Mobile Multipla provvista di dispositivo SPD

te quelle contenenti **elettronica di valore** a fronte di un investimento irrisorio, specialmente se confrontato con il valore di Hi-Fi, TV, computer, apparecchi informatici ecc. oggi giorno tutti presenti nelle nostre case. Una progettazione di sicurezza che non implica modifica di circuito.



Tutti gli SPD Vimar offrono **protezione di modo differenziale**, che assicura maggior efficacia di intervento.





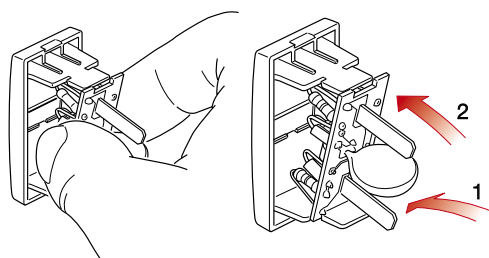
## Protezione di modo differenziale

La protezione offerta dagli SPD Vimar è di modo differenziale (non di modo comune) che è importante considerare poiché è praticamente impossibile l'intervento sincronizzato dei dispositivi di protezione installati a monte, permanendo squilibri di sovratensioni F – PE/N. **Vimar è l'unica azienda** che ha ottenuto per gli SPD da lei prodotti la **certificazione dell'IMQ** con riferimento alle norme CEI EN61643-11. Gli SPD Vimar sono dotati di segnalazione della perdita di protezione dovuta a sovratensioni di energia superiore al valore indicato sul prodotto come dato di targa.

## Sostituzione agevolata

L'SPD serie Eikon, ha inoltre l'esclusiva caratteristica brevettata di "agevole sostituibilità" in sicurezza di tutta la scheda elettronica senza dover ricorrere a tecnici specializzati. La possibilità di **sostituire tutta la scheda elettronica** (non solo del fusibile in essa presente) dà la certezza matematica di ripristino del funzionamento dell'SPD. La necessità di sostituzione è segnalata dall'accensione di un **led rosso** sul fronte del tappo estraibile (il carico rimane alimentato ma non protetto). Il led verde acceso indica invece la presenza di tensione al carico e la protezione funzionante.

“Vimar è **l'unica azienda** che ha ottenuto per gli SPD la **certificazione IMQ** con riferimento alla norma CEI EN61643-11.”



“La **sostituzione** della **scheda** elettronica, nella serie Eikon, è **agevolata da un brevetto** Vimar.”

## Piccolo investimento, grande sicurezza

Installare un Limitatore di Sovratensioni di modo differenziale completa in ogni caso l'efficacia delle protezioni installate: un lieve incremento di spesa che deve essere vissuto come **un investimento per proteggere un valore cospicuo**, progettato e proposto da Vimar che ha sempre considerato la sicurezza un servizio dovuto.

Diversamente da alcuni prodotti che si trovano sul mercato, Vimar propone **esclusivamente prodotti con dati di targa dichiarati**, per non indurre l'acquirente in errori di valutazione: questo significa essere a norma, perché non si gioca con la sicurezza.

L'invito rimane quello più saggio: diffidare di prodotti privi di dati tecnici completi e non allineati alle relative norme. La certificazione di un ente indipendente e riconosciuto come l'IMQ fughe ogni dubbio.

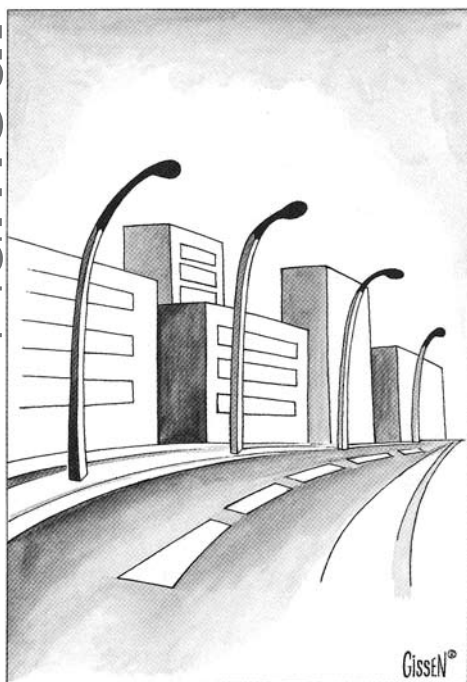
### Dati di targa SPD Vimar

I dati di targa dell'SPD Vimar sono i seguenti:

- Protezione di tipo: differenziale a limitazione (fase-neutro)
- Tensione nominale (Un): 230 V~ 50/60 Hz
- Numero di porte: 1
- Corrente nominale di carico IL: 16 A
- Tensione max continuativa (Uc): 250 V~
- Classe di prova: III
- Livello di protezione (Up): < 1,2 kV
- Tensione di prova generatore d'onda combinato Uoc: 2,5 kV
- Protezione interna integrata: fusibile

“I **dati di targa** dichiarati evitano all'**acquirente** errori di **valutazione**.”





GIVKO GETCHEV TENEV  
BULGARIA - (21x29) - CARTOON



## Organizzazione commerciale

### Amministrazione e Stabilimento

Viale Vicenza, 14 - 36063 Marostica VI - Tel. 0424 488 600 - Fax 0424 488 188

### Direzione Commerciale

Via Villa, 46 - 20099 Sesto S. Giovanni MI - Tel. 02 244 175 33

### Uffici di Milano

Via Villa, 46 - 20099 Sesto S. Giovanni MI - Tel. 02 244 175 33 - Fax 02 240 6823

### Uffici di Torino

Centro "Del Drosso" - Strada del Drosso 33/8 - Fabbricato A 4° Piano int. 35 - 10129 Torino  
Tel. 011 327 35 90 - Fax 011 397 86 77

### Uffici di Bologna

Via Azzurra, 41 - 40138 Bologna - Tel. 051 63 60 649 - Fax 051 429 2698

### Uffici di Prato

Via Traversa Fiorentina, 6 - 59100 Prato - Tel. 0574 633 091 - Fax 0574 634 053

### Uffici di Genova

Via Maurizio Sacchi, 4/2 - 16131 Genova - Tel. 010 529 9514 - Fax 010 351 3268

### Uffici di Roma

Via della Magliana, 872/B - 00148 Roma - Tel. 06 651 92 888 - Fax 06 651 92 667

### Uffici di Napoli

Centro Meridiana "Torre Antares" 1° piano sub 23 - Via Napoli, 125 - 80013 Casalnuovo NA  
Tel. 081 317 6189 - Fax 081 521 0890

### Uffici di Bari

Via Papa Giovanni Paolo I, 8/E - 70124 Bari - Tel. 080 561 6630 - Fax 080 509 3314

### Uffici di Palermo

Via Regione Siciliana, 3414 - 90145 Palermo - Tel. 091 694 4205 - Fax 091 694 4209

### Piemonte (escluso Novara e Verbania), Valle D'Aosta

Progress srl - Via Michelangelo Buonarroti, 15 - 10126 Torino - Tel. 011 66 80 737 - Fax 011 66 80 689

### Como, Lecco, Lodi, Milano, Novara, Pavia, Sondrio, Varese, Verbania

Uffici di Milano - Via Villa, 46 - 20099 Sesto S. Giovanni MI - Tel. 02 244 175 33 - Fax 02 240 6823

### Bergamo, Brescia, Cremona, Mantova, Piacenza

Sarco di Piccione & Zucchini snc - Via Lunga, 51/B - 25126 Brescia - Tel. 030 373 3283 - Fax 030 373 3287

### Veneto (escluso Rovigo), Friuli Venezia Giulia, Trentino Alto Adige

Vimar SpA - Ufficio commerciale sede - Viale Vicenza, 14 - 36063 Marostica VI - Tel. 0424 488 600  
Fax 0424 488 188

### Liguria

Uffici di Genova - Via Maurizio Sacchi, 4/2 - 16131 Genova - Tel. 010 529 9514 - Fax 010 351 3268

### Emilia Romagna (escluso Piacenza) e prov. Rovigo

Spina Giovanni - Via Azzurra, 41 - 40138 Bologna - Tel. 051 636 0709 - Fax 051 636 0966

### Toscana, Umbria

Uffici di Prato - Via Traversa Fiorentina, 6 - 59100 Prato - Tel. 0574 633 091 - Fax 0574 634 053

### Marche

Ducci Dalmazio & C. sas - Via Mario Pagano, 43 - 61032 Fano PU - Tel. 0721 861 410 - Fax 0721 860 610

### Abruzzo, Molise

P.I. Di Genova Duca - Via Vomano, 4 - 65016 Montesilvano (PE) - Tel. 085 745 54 - Fax 085 471 1334

### Lazio

Cancellieri & Avitabile snc - Via Ludovico di Breme, 21 - 00137 Roma - Tel. 06 868 022 33 - 06 868 022 35  
Fax 06 824 236

### Campania e prov. di Potenza

Uffici di Napoli - Centro Meridiana "Torre Antares" - 1° Piano sub 23 - Via Napoli 125 - 80013 Casalnuovo NA

### Puglia, Basilicata (escluso Potenza)

Ufficio di Bari - Via Papa Giovanni Paolo I, 8/E - 70124 Bari - Tel. 080 561 6630 - Fax 080 509 3314

### Agrigento, Caltanissetta, Palermo, Trapani

Punzo Impianti srl - Via Val Platani, 2 - 90144 Palermo - Tel. 091 522 131 - 091 517 286 - Fax 091 512 974

### Calabria

Luxel di Martire G. & C. sas - Via Svizzera, 12 - 88021 Borgia CZ - Tel. 0961 951 337 - Fax 0961 956 039

### Catania, Enna, Messina, Ragusa, Siracusa

Caruso Enrico - Via Ticino, 12 - 95027 S.Gregorio di Catania CT - Tel. 095 717 9265 - Fax 095 717 8975

### Sardegna

Agel snc - Via del Commercio, 23 - 09122 Cagliari - Tel. 070 285 671 - Fax 070 284 340

## Chiamare il numero verde per:

- spiegazioni sull'installazione e cablaggio dei prodotti VIMAR
- informazioni tecnico-commerciali e sulla rete di vendita
- segnalazioni di esigenze tecniche e d'installazione
- richieste documentazione tecnica

Il servizio è attivo nei giorni lavorativi (sabato escluso) con il seguente orario: 8.00-12.00 / 13.30-17.30 (16.30 il venerdì)

## Servizio numero verde



[www.vimar.eu](http://www.vimar.eu)

# Vuoi sapere cosa si muove in campo elettrico? Abbonati a **Vimar Point.**

**Se sei un titolare di partita IVA puoi ricevere Vimar Point gratuitamente. Compila e spedisce via fax al numero 0424 488 748 il coupon qui sotto.**



## **Richiesta di abbonamento gratuito a Vimar Point.** (Inviare al fax numero 0424 488 748)

(I dati contrassegnati con \* sono obbligatori)

Partita IVA\*

Ragione Sociale\*

Indirizzo\*  n°\*

Città\*  CAP\*

Nome

Cognome

Telefono  Cell.

E-mail  Fax

Il trattamento dei dati che La riguardano viene svolto nell'ambito della banca dati VIMAR SpA nel rispetto del D.lgs 196/2003. I Suoi dati personali potranno essere comunicati alla nostra rete agenti, istituti di credito, società di ricerca di mercato, società di informazioni commerciali, professionisti e consulenti. Potrà richiedere, in qualsiasi momento, la modifica o la cancellazione scrivendo a: Vimar SpA, viale Vicenza 14 - I 36063 Marostica VI.

Acconsento ☐ Data  Firma

In una famiglia By-me ciascuno  
ha il clima che preferisce.



EIKON



**Gestione clima.** In una casa con il sistema domotico By-me ciascuno ha il clima che preferisce. Dalla centrale impostate le temperature che desiderate in ogni locale della vostra casa e da ciascun termostato potrete regolarle manualmente, con un semplice gesto. Attivando uno scenario potrete modificare automaticamente anche il clima: lo scenario "uscita" farà scendere le temperature e quello "party" le farà salire. Mentre la centrale penserà a tutto il resto: videocitofonia, luci, scenari e risparmio energetico. Con By-me tutto è più semplice.