

# Vimarpoint



B.P.OINT 22.02

## Referenze

**Un viaggio a ritroso  
nel tempo**

**Firenze** - Hotel Relais Uffizi

## Notizie

**Benvenuto  
videocitofono SIP**

**Videocitofonia**, tecnologia e design

## La parola al progettista

**Vivere smart: il bello  
incontra la tecnologia**

Studio - **Didonè Comacchio Architects**



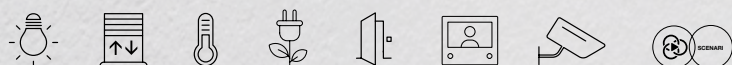
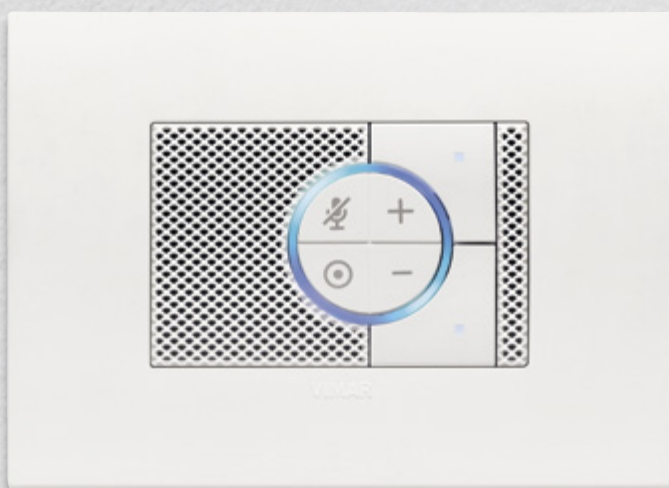
**VIMAR**  
energia positiva



# Bella la vita con la Casa Smart!

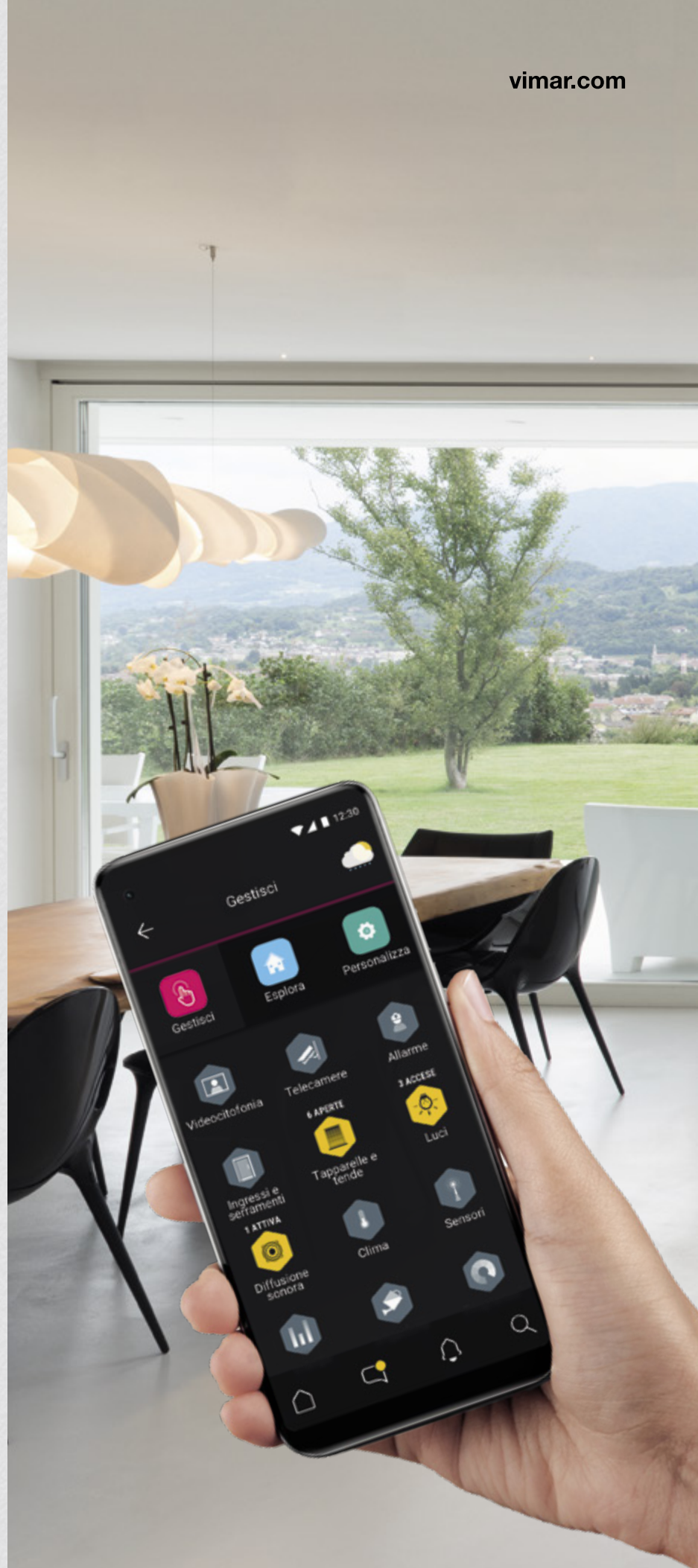
Tutto sotto controllo

vimar.com



**I TUOI SPAZI DI VITA A PORTATA DI MANO,  
OVUNQUE TU SIA.**

Con la **Casa Smart di Vimar** tutto diventa più **semplice, comodo e sicuro**, ovunque tu sia. **Da smartphone o con la voce** controlla il clima in ogni stanza, gestisci luci e tapparelle, rispondi a chi suona alla porta, controlla le telecamere di videosorveglianza, eviti il blackout di sovraccarico, tieni sotto controllo i consumi energetici e attivi i tuoi scenari preferiti. Semplificati la vita e scegli una casa intelligente **made in Italy**. Con la qualità di oltre 75 anni di esperienza e **3 anni di garanzia**.

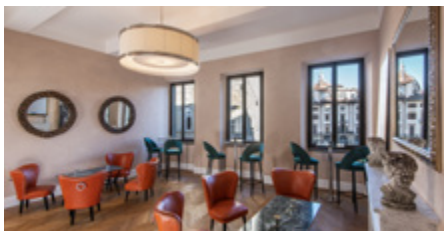


# VIMAR

energia positiva

P 2

## Referenze



01

### Un viaggio a ritroso nel tempo con la tecnologia e lo stile Vimar

P 2

Firenze - Hotel Relais Uffizi



02

### Tecnologia, design e sostenibilità: headquarters Biofarma Group

P 10

Udine - Biofarma Group

P 16

## Notizie



Prodotto

### Benvenuto videocitofono SIP

P 16

Videocitofonia, Tecnologia performante, design elegante, stile italiano, qualità Vimar

Prodotto

### Videocitofoni smart

P 18

Videocitofonia, Sempre più funzioni per una maggior integrazione con la smart home

Settore

### Vimar Campus

P 22

La formazione h 24

Settore

### Bollino blu per la conformità digitale degli edifici

P 26

Normativa

P 30

## La parola al progettista



Progetto

### Vivere smart: il bello incontra la tecnologia

P 30

Studio - Didonè Comacchio Architects



## Referenze





# Un viaggio a ritroso nel tempo con la tecnologia e lo stile Vimar

**Firenze** - Hotel Relais Uffizi

**Serie civile**

Eikon Evo

**Sistema domotico**

Well-contact Plus



## CONCEPT MODERNO CHE MANTIENE TRACCIA DI UN PASSATO PRESTIGIOSO.

Siamo a Firenze, la culla del rinascimento, e più precisamente in Chiasso del Buco, uno stretto vicolo medievale – il cui nome sembra derivi da un’osteria situata in un sotterraneo alla quale si accedeva scendendo in “buca” - che si apre su Piazza della Signoria e costeggia il complesso degli Uffizi. In questa silenziosa stradina, nel cuore più intimo della città,

sorge **Relais Uffizi**: un hotel elegante e tranquillo, traboccante d’arte e di storia, realizzato dove un tempo sveltavano le case-torri delle famiglie nobili del capoluogo toscano.

Ospitato in un palazzo cinquecentesco accuratamente restaurato, il relais si caratterizza per un concept moderno che però mantiene traccia di un passato prestigioso. Raffinato e votato all’arte, grazie a quadri, statue e arredi sontuosi, l’hotel è concepito per accogliere con calore e fare sentire

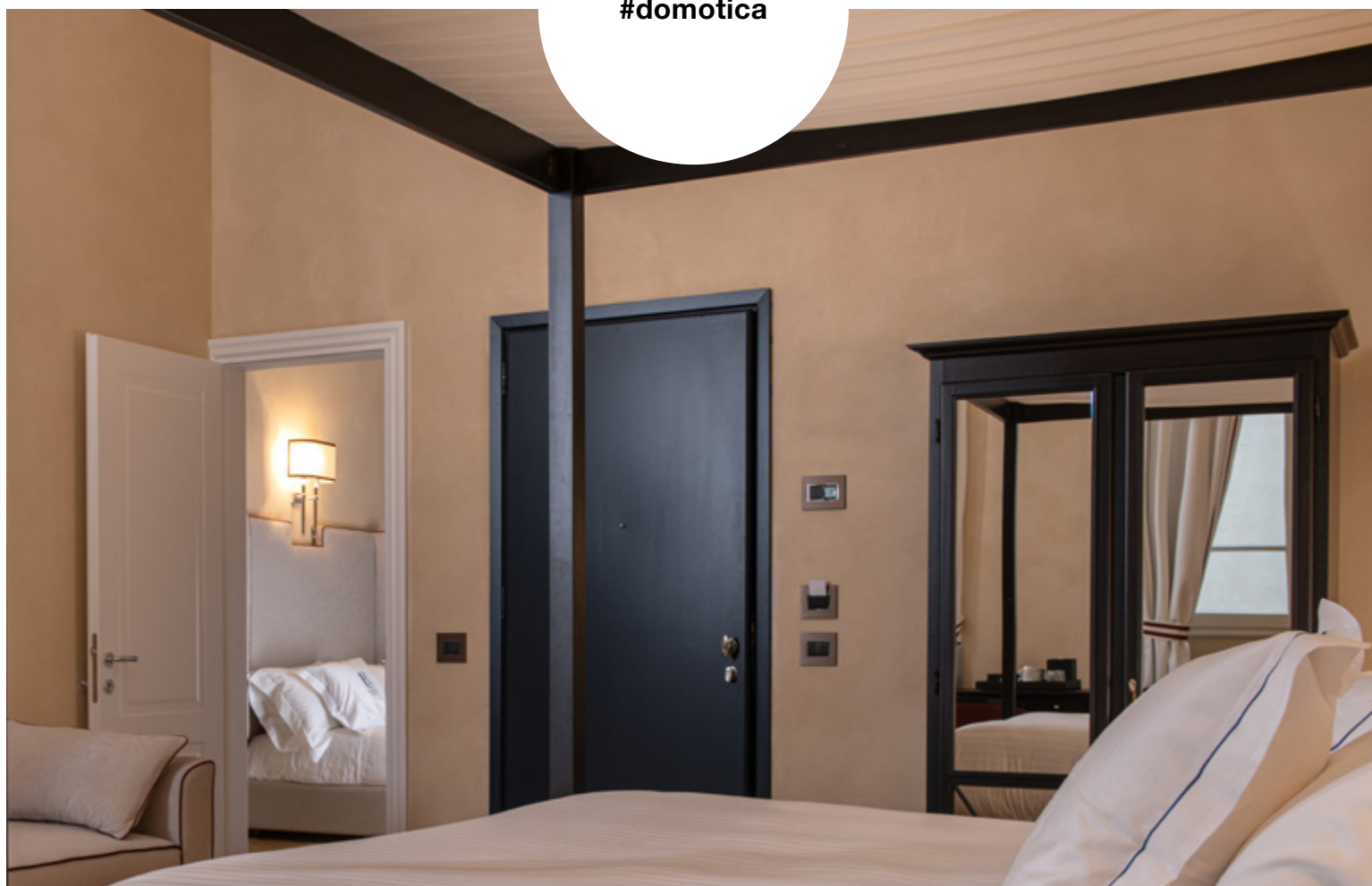
>

a casa gli ospiti. Arredi e materiali giocano sulle tonalità eleganti del blu petrolio che contrasta con il beige e l'oro che riscaldano gli ambienti. Diverse tipologie di camere e suite soddisfano le necessità anche dei viaggiatori dei più esigenti. E spettacolare è il lounge bar con vista su Piazza della Signoria dove poter assaporare le prelibatezze toscane.

In una struttura come questa, dove ogni aspetto è stato curato fin nei minimi dettagli, è stato deciso di installare il sistema di gestione alberghiera su standard KNX **Well-contact Plus** di Vimar. Un sistema altamente performante di **automazione** che consente di ottimizzare i consumi energetici e al contempo di controllare i diversi ambienti. L'illuminazione di tutte le aree dell'hotel, ad esempio, può essere controllata e gestita da un unico punto, la reception. Qui, tramite le interfacce user-friendly del software **Well-contact Suite**, il personale può impostare il comfort delle camere direttamente dal computer. Senza muoversi dalla postazione si controlla se sono rimaste luci accese, se c'è il clima giusto, se avvengono accessi non autorizzati o se sono scattati degli allarmi. >

**Ogni aspetto è stato curato fin nei minimi dettagli, è stato deciso di installare il sistema di gestione alberghiera su standard KNX Well-contact Plus: ottimizzazione dei consumi energetici e totale controllo dei diversi ambienti.**

#domotica







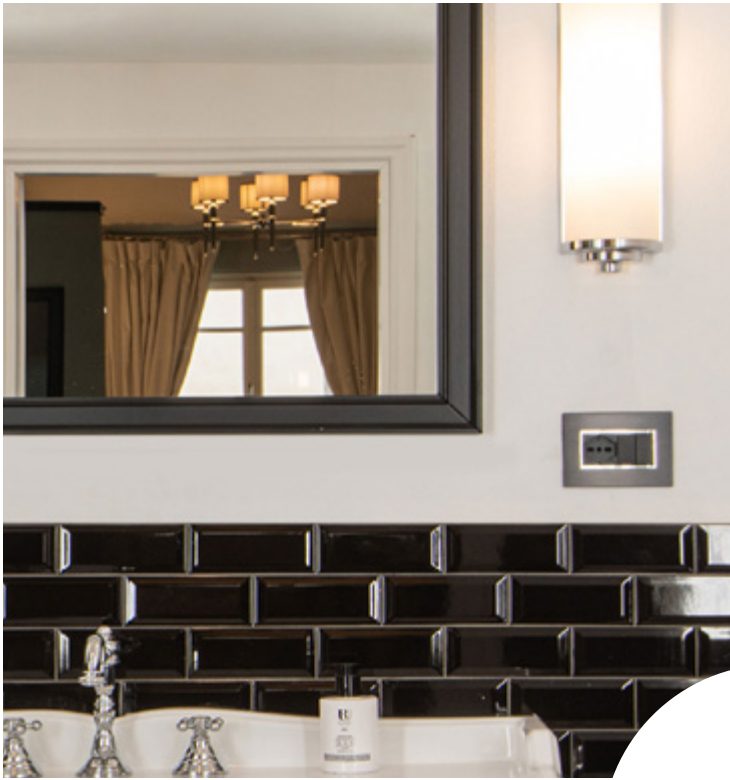
L'accesso al sistema tramite diversi profili permette poi un controllo differenziato dei diversi ambienti: il direttore dell'hotel ad esempio può supervisionare gli ambienti, modificare i parametri della temperatura e dell'illuminazione e programmare diverse funzioni mentre le receptionist o il personale al piano, con un diverso profilo, accedono solo ad alcune di queste.

Lungo gli eleganti corridoi sono poi ben visibili i lettori a transponder posizionati all'esterno delle camere ai quali basta avvicinare la card per

aprire l'elettroserratura e accendere le luci di cortesia. Complementari a questi, all'interno di ogni camera, si trovano i lettori di card con tasca verticale che, all'ingresso dell'ospite, attivano tutte le funzioni della camera. Leggeri sulle pareti delle stanze, i termostati touch permettono una regolazione personalizzata della temperatura mentre prese di varie tipologie e standard – come quelle per i rasoi in bagno o quelle USB a bordo letto – consentono a una clientela internazionale l'alimentazione dei dispositivi portatili. >







#well-contactplus



Come tutti i dispositivi Vimar presenti nella struttura anche questi sono incorniciati da placche della **serie Eikon Evo** nella finitura in alluminio Grigio lava nelle camere e Bronzo scuro nelle parti comuni. Maestosa nelle geometrie, impercettibile di profilo, inedita nei materiali: Eikon Evo è un elogio alla bellezza delle forme, al pregio delle finiture, all'eleganza funzionale. Per trasmettere agli ambienti uno charme senza eguali.

Soggiornare in questo hotel di charme significa fare un viaggio a ritroso nella Firenze del '500 e rivivere l'atmosfera di quel tempo ma con tutti i comfort che solo l'innovativa tecnologia e lo stile made in Italy di Vimar possono offrire. ●

**La serie Eikon Evo nella finitura in alluminio Grigio lava nelle camere e Bronzo scuro nelle parti comuni trasmettono agli ambienti uno charme senza eguali.**

#eikonevo







#knx



#### Credits

Installazione impianto:  
F. A. Eletttric snc di Branca & Fabiano

## Referenze





# Tecnologia, design e sostenibilità: l'headquarters Biofarma Group nel cuore del Friuli

Mereto di Tomba (UD) - Biofarma Group

**Serie civile**

Eikon Evo

**Sistema domotico**

Well-contact Plus



**UN'ARCHITETTURA ORGANICA E VIVA CHE METTE IN PRIMO PIANO  
IMPATTO AMBIENTALE, EFFICIENZA ENERGETICA E BENESSERE  
PSICOFISICO NELL'AMBIENTE DI LAVORO**

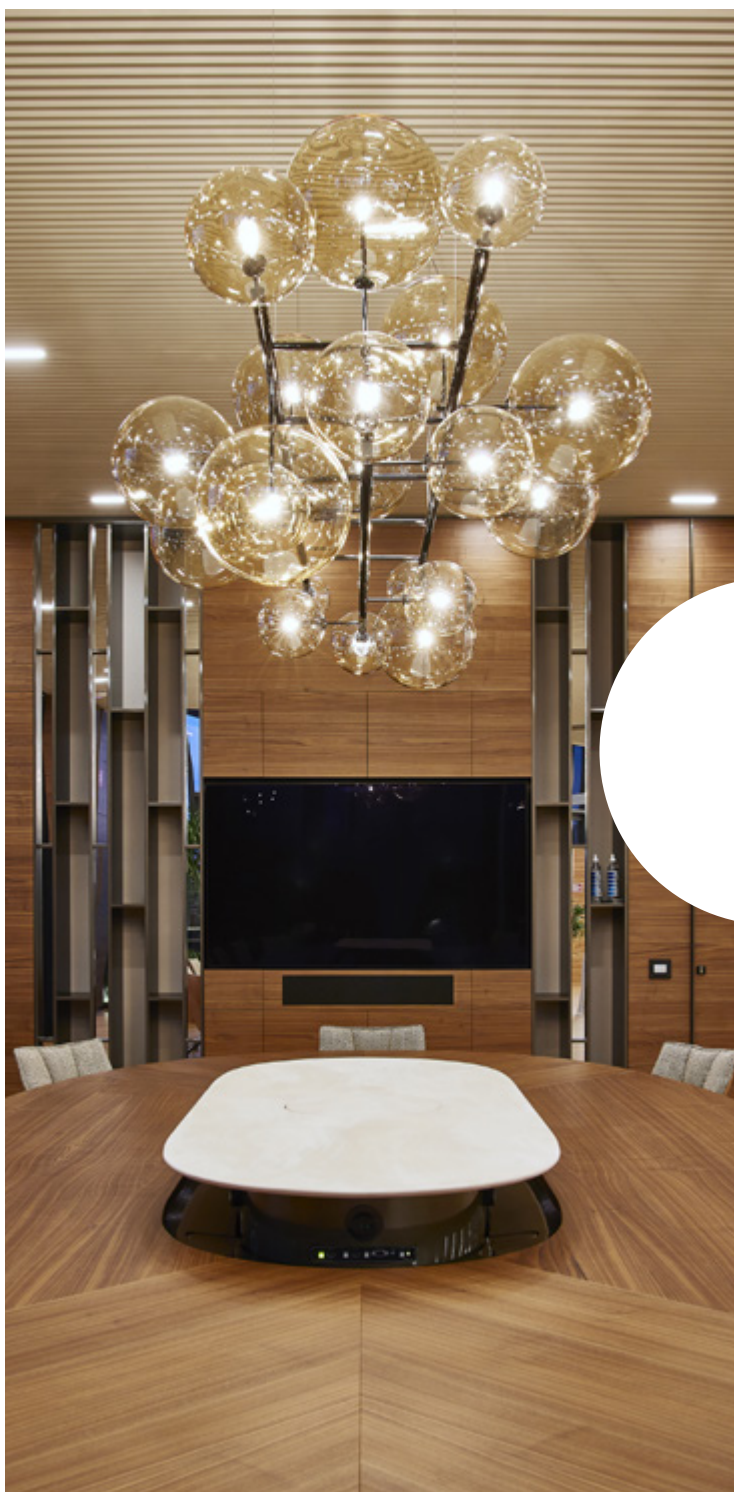
Crescere attraverso uno sviluppo consapevole, controllato e sostenibile equivale a un'attenzione di circolarità particolare, che mette in primo piano allo stesso tempo l'impatto ambientale, l'efficienza energetica e il benessere

psicofisico nell'ambiente di lavoro. Questi i principi che costituiscono le basi fondanti del progetto Torre B, quartier generale di Biofarma Group a Mereto di Tomba (UD), realizzato dallo studio AK Engineering in linea con i valori fondanti dell'azienda friulana, leader nel settore Health&Beauty care con una linea completa di integratori alimentari, dispositivi medici, cosmetici e farmaci a base di probiotici. >

Torre B è un progetto di grande rilievo, un'architettura organica e viva, capace di modellare l'esperienza dello spazio attraverso la luce naturale e i materiali realizzativi: 14 metri di altezza, per 1945 mq di superficie, che si estendono su tre piani. La leggerezza del legno e la sua naturalezza vincono qui la sfida di un costruire etico, per l'uomo e per l'ambiente.

Sito nel cuore della cosiddetta "Piciule Patrie" (così viene chiamato il Friuli-Venezia Giulia dai suoi abitanti) il nuovo edificio, che ospita uffici amministrativi e di rappresentanza, è il risultato di un importante lavoro

che ha incrociato tecnologia, ingegneria ed ecosostenibilità e il cui risultato è in dialogo costante con ciò che lo circonda. Un progetto realizzato con principi di sostenibilità circolare, attraverso l'uso strutturale del legno di abete certificato PEFC e rigorosamente proveniente da foreste locali e certificate. Un edificio leggero, che respira, gioca e corteggia l'ambiente e che permette di risparmiare oltre 336 mila chili di anidride carbonica, contribuendo di fatto alla riduzione della sua impronta ecologica. >



#knx







Il progetto vede un volume sostanzialmente regolare, rivestito in pannelli di lamiera di zinco titanio e vetro, in sintonia con il verde della campagna. La pianta è di forma rettangolare, con un angolo dolcemente smussato. La distribuzione si sviluppa su tre livelli. Il piano terra è caratterizzato dal volume tondeggianti con una vetrata continua a tutt'altezza, adibito a reception e hall di rappresentanza dell'azienda: uno spazio flessibile di accoglienza, esposizione e incontri. Da qui, si accede al primo piano, sede di uffici e sale riunioni, che ospita 32 postazioni organizzate in open space, intervallate da spazi ibridi, sale riunioni formali e informali. Il secondo e ultimo piano prevede l'area direzionale e dedicata agli eventi, con una boardroom, l'ufficio presidenziale e una sala conferenze da 100 posti con una panoramica terrazza/giardino pavimentata con erba.

Dal punto di vista dell'interior, l'ambiente fa respirare una grande cura del dettaglio e un comfort domestico, in sintonia con le persone che lo vivono. Le cromie e la rigosità dell'edificio sono controbilanciate da una palette di colori calda-neutra per gli interni, in una diversificazione di texture e superfici materiche, principalmente boiserie, che rende il luogo di lavoro un ambiente accogliente, armonico e stimolante per coinvolgere maggiormente i lavoratori: una chiara espressione dei valori e della filosofia aziendale. >

**Un sistema di building  
automation per la gestione  
di spazi flessibili  
e di accoglienza**

L'attenzione ad ogni più piccolo dettaglio si nota anche nella dotazione impiantistica firmata Vimar. Per un edificio che fa della sostenibilità il suo cavallo di battaglia, non poteva che essere scelto il sistema di building automation Well-contact Plus su standard KNX che consente la massima ottimizzazione energetica attraverso una gestione automatizzata delle funzioni dell'edificio. Tutto si gestisce centralmente ma anche in locale attraverso i dispositivi di comando. L'illuminazione, con gateway Dali, è costantemente monitorata grazie ai rivelatori di presenza con sensore a infrarossi che consentono non solo l'accensione e lo spegnimento solo quando serve ma regolano anche costantemente il grado di illuminamento. La termoregolazione è ottimizzata grazie ai termostati elettronici touch dotati di sonda di umidità mentre la movimentazione di tende oscuranti avviene tramite comandi KNX. Scenari personalizzati permettono inoltre di richiamare rapidamente situazioni ambientali ricorrenti. Lo stile elegante

che caratterizza ogni ambiente è discretamente sottolineato dalle placche della serie Eikon Evo, qui scelta nella versione in cristallo opale bruno, che incorniciano comandi bianchi o neri con personalizzazione delle funzioni incisa a laser. Prese di vario genere consentono l'alimentazione energetica e la trasmissione veloce e sicura dei dati. E l'utilizzo dei dispositivi Enocean in radiofrequenza, che non necessitano di esser cablati e possono essere applicati su qualsiasi superficie, ha permesso di risolvere il problema dell'installazione dei punti di comando sulle numerose pareti vetrate che caratterizzano gli spazi.

Un progetto a tutto tondo, che ha saputo fare della sinergia tra i professionisti coinvolti un elemento vincente per mettere in risalto la cultura d'impresa di Biofarma Group. ●



#akplusarchitecture



## La parola all'installatore

Da anni lavoriamo utilizzando prodotti e sistemi Vimar che ci permettono di fornire ai nostri clienti soluzioni tecnologiche sempre all'avanguardia, semplici da utilizzare, in linea con le più attuali tendenze di interior design e soprattutto made in Italy. Questa partnership si è dimostrata vincente, consentendoci di ampliare il nostro parco clienti realizzando impianti tecnologicamente avanzati, sia in ambito residenziale che terziario. La possibilità di utilizzare soluzioni Vimar sia domotiche By-me Plus che su standard KNX permette infatti di rispondere maggiormente alle più diverse esigenze installative. Nella commessa per Biofarma Group, caratterizzata da grandi spazi e open space, è stato scelto di installare prodotti su standard KNX per ottenere la massima integrazione e la gestione semplificata e ottimizzata di tutte le funzioni. Il problema iniziale

dell'ampio utilizzo di pareti in vetro all'interno dell'edificio, che non permettevano l'installazione di punti luce, è stato brillantemente risolto, con grande soddisfazione della committenza, grazie all'utilizzo dei prodotti Enoclean in radiofrequenza che non necessitano di cablaggio elettrico né di batterie e possono essere facilmente applicati su qualsiasi superficie garantendo funzionalità e design.

**Fabio Fidenato**

*Fidenato Impianti S.r.l. – Mereto di Tomba (UD)*



### Credits

Studio di progettazione:

AK Engineering S.r.l. - Feletto Umberto (UD)

Architetto: Valter Bertossi

Impianti elettrici: Fidenato Impianti S.r.l.

## Notizie

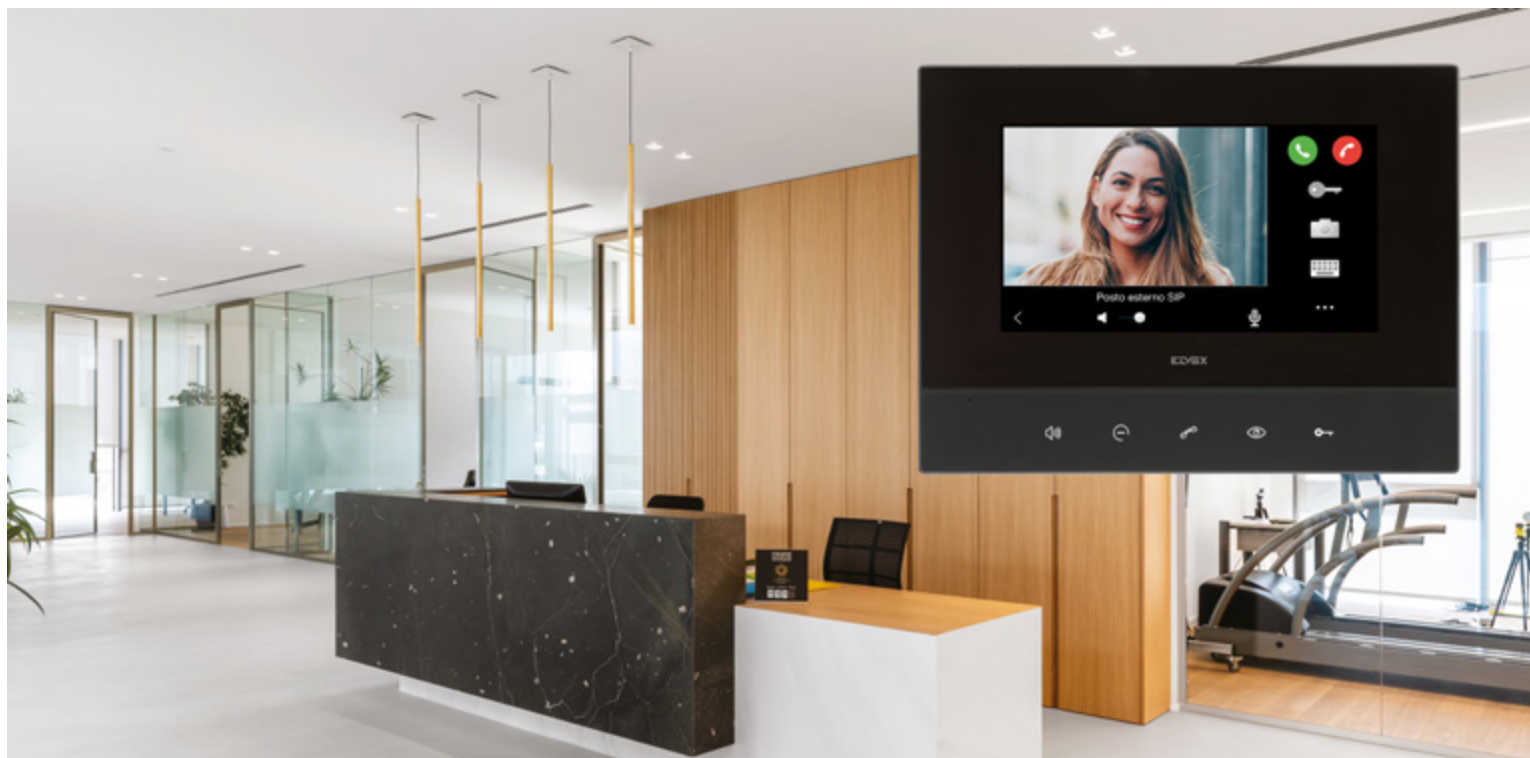




# Benvenuto videocitofono SIP



**Tecnologia performante, design elegante, stile italiano, qualità Vimar**



## IDEALE PER GRANDI EDIFICI RESIDENZIALI E TERZIARIO AVANZATO

Da oggi è disponibile **un nuovo ed elegante videocitofono touch screen su tecnologia SIP** (Session Initiation Protocol), il protocollo più utilizzato nel mercato business della telefonia VOIP per stabilire sessioni di comunicazione di tipo audio o audio-video tra dispositivi SIP, offrendo la possibilità di includere anche chiamate telefoniche via Internet (VOIP)

Ideale per tutti quei contesti architettonici, dai grandi edifici residenziali al terziario avanzato, nei quali sono richieste particolari prestazioni tecnologiche, il nuovo videocitofono si caratterizza per un ampio **display da 7 pollici** con sfondo personalizzabile, **un'interfaccia grafica moderna e intuitiva**, **5 tasti soft touch** per attivare rapidamente le principali funzioni con la possibilità di personalizzarne alcune. **Facile da installare** - collegamento filare oppure via Wi-Fi - è di **intuitiva programmazione**, potendo operare direttamente sul dispositivo o tramite pagina web dedicata. Il suo **design elegante e moderno** valorizza infine i più sofisticati spazi abitativi in cui però è richiesta l'integrazione con dispositivi SIP.

Per quanto riguarda le **funzioni**, il videocitofono consente di dialogare con altri posti interni, softphones, targhe esterne e centralini, tutti su protocollo SIP; di ricevere le immagini in streaming delle telecamere TVCC IP, l'attivazione di attuatori per la gestione di funzioni come luci scale, cancelli, serrature, irrigazione, per citarne alcune.

La staffa di fissaggio consente ben **4 diverse possibilità montaggio**: a parete libera, con 4 viti e tassello; su scatola da 3 moduli interasse 83,6 mm; su scatole tonde interasse 60 mm; su base da tavolo dedicata.

Il nuovo videocitofono completa l'attuale gamma di dispositivi videocitofonici dedicati, adatti ad essere applicati in quei contesti in cui sia presente un server SIP, all'interno della quale spicca l'unità elettronica per targa audio/video che può essere abbinata alle targhe videocitofoniche modulari Pixel e Pixel Heavy ed è già integrata nella targa monoblocco Pixel Up. ●

## Notizie

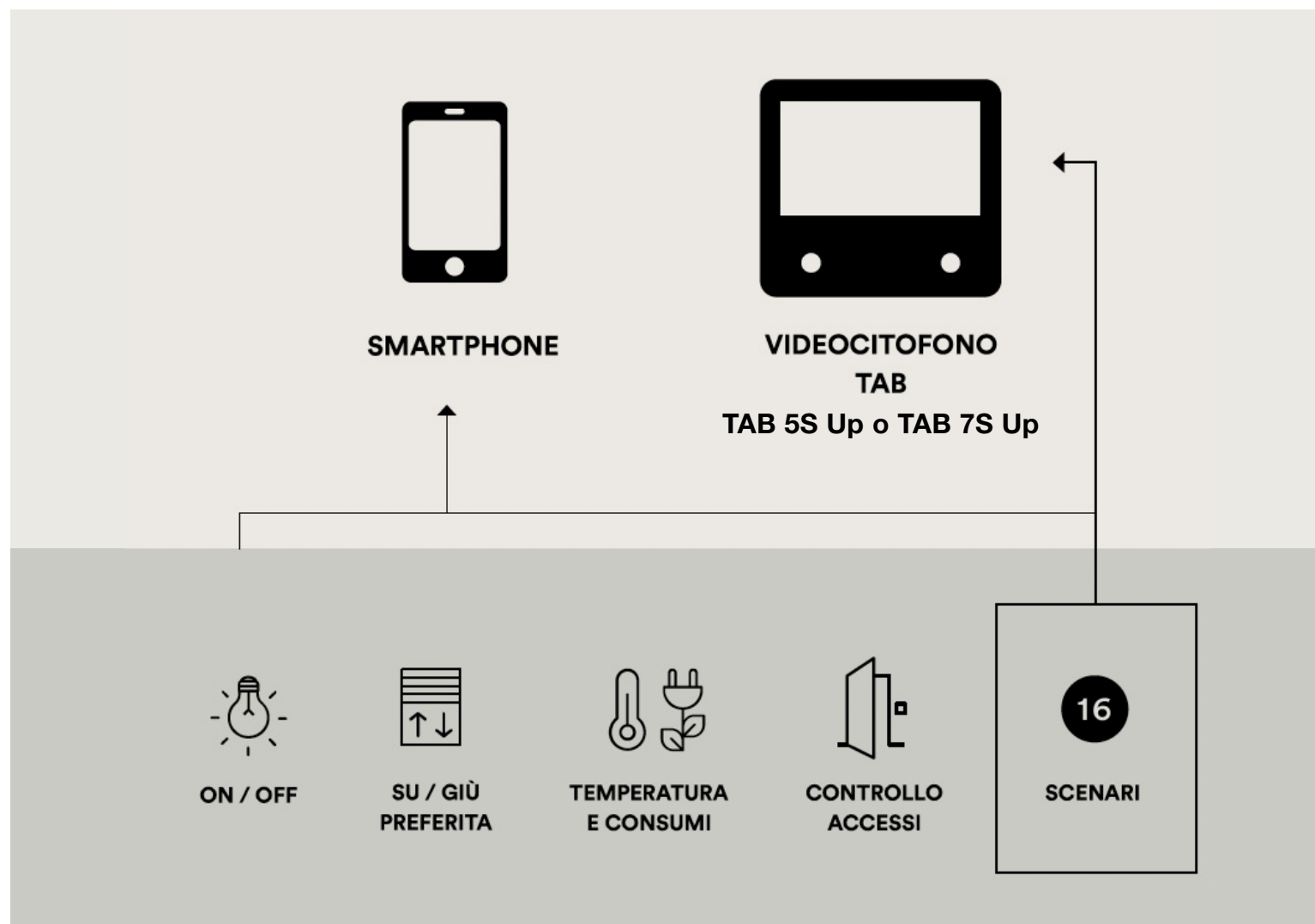


App View



# Videocitofoni smart

Sempre più funzioni per una **maggior integrazione** con la **smart home**

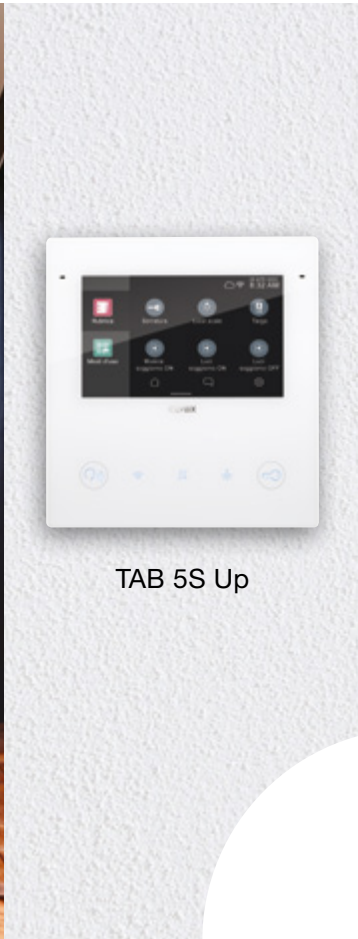
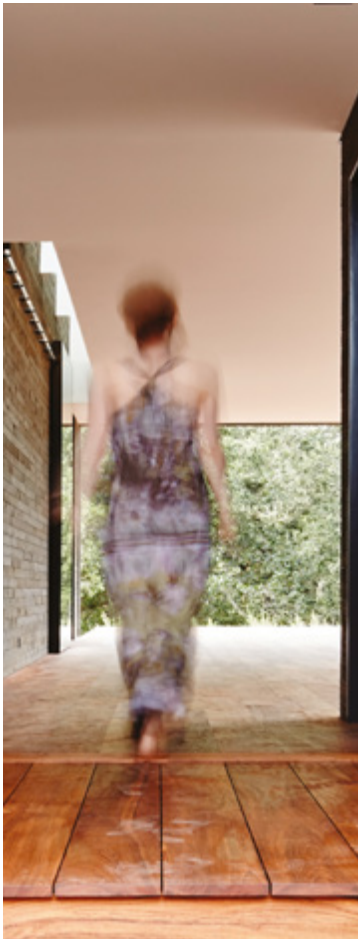


## GESTIONE DELLA QUOTIDIANITÀ ANCORA PIÙ FACILE

Oggi le tecnologie digitali stanno sempre più cambiando le regole del mercato aprendo frontiere fino a qualche anno fa invalicabili. E per rispondere alle crescenti esigenze di connettività Vimar già **offre numerose soluzioni per rendere smart la casa**, in modo semplice ed immediato.

Da un lato è infatti possibile realizzare un impianto elettrico connesso, senza dover ricorrere a opere murarie, utilizzando i dispositivi digitali View Wireless delle serie Eikon, Arké e Plana semplicemente sostituendo nell'impianto esistente gli interruttori tradizionali con quelli connessi. È così possibile controllare l'impianto tramite app View e assistenti vocali.

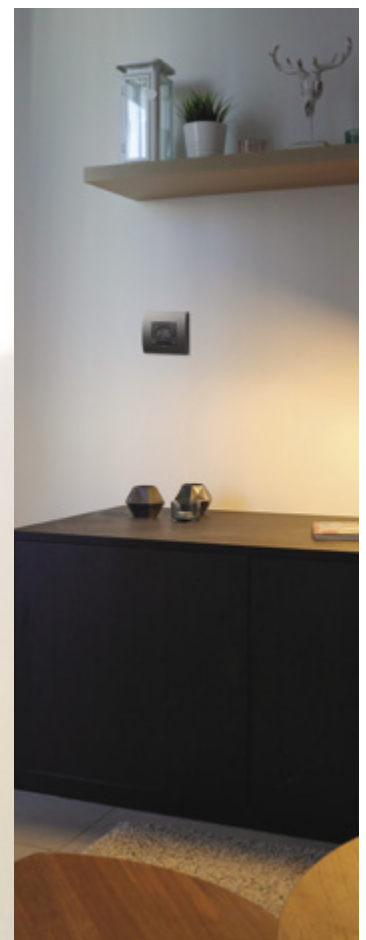
Dall'altro lato i videocitofoni Due Fili Plus **TAB 5S Up e TAB 7S Up**, grazie al wi-fi integrato, consentono la gestione delle chiamate anche da remoto utilizzando l'app Video Door. >



TAB 5S Up



#scenaridomotici





Ma per poter sfruttare al massimo le potenzialità del mondo connesso, da luglio i **videocitofoni smart consentiranno di richiamare gli scenari domotici** - precedentemente impostati nel sistema View Wireless - anche dal loro monitor touch screen a colori da 5 o 7 pollici. Questo vale non solo per i videocitofoni di nuova produzione ma anche per quelli già installati, grazie ad un semplice aggiornamento gratuito del firmware del dispositivo, che avverrà tramite una connessione al Cloud.

Dall'interfaccia grafica user friendly, che caratterizza i videocitofoni, e dai tasti soft touch per funzioni rapide sarà quindi possibile richiamare gli scenari che consentono di ricreare delle atmosfere di comfort, precedentemente scelte dall'utilizzatore. Ad esempio uscendo di casa basta un semplice tocco sul monitor del videocitofono, normalmente installato vicino alla porta d'ingresso, per spegnere tutte le luci dell'abitazione e abbassare contemporaneamente tutte le tapparelle. Così come al rientro è possibile richiamare uno scenario che accende le luci, alza gli oscuranti e imposta la temperatura preferita.

Il videocitofono Wi-Fi diventa così il **supervisore** del sistema connesso della tua casa. Un'**integrazione tra videocitofonia e smart home** che apre ulteriori orizzonti per vivere la quotidianità nel miglior modo possibile. ●

## Da App e anche da videocitofono la possibilità di richiamare gli scenari domotici



TAB 7S Up

## Notizie





# Vimar Campus

La formazione disponibile **24 ore su 24**

## UNA PIATTAFORMA FORMATIVA COMPLETA E APPROFONDATA

Nella convinzione che la formazione sia la strada giusta per la crescita professionale Vimar ha da diversi anni attivato la **piattaforma formativa Vimar Campus**, dedicata a tutti i professionisti, del settore elettrico e del mondo edile, che vogliono ampliare il proprio bagaglio tecnico e aumentare la capacità di dialogo con la propria clientela.

Si tratta di uno spazio virtuale **disponibile 24 ore su 24** dove il

professionista può accedere a conoscenze specialistiche e al know-how Vimar, per contribuire non solo ad **aumentare il proprio livello di competenza**, ma anche **la sicurezza e la qualità** negli impianti elettrici e di Smart Home & Building Automation

Il pacchetto formativo proposto, completo e approfondito, si pone l'obiettivo di fornire degli strumenti oggi indispensabili per affrontare nel migliore dei modi le varie **fasi di proposta, predisposizione e installazione** di un impianto avanzato, sia esso di Smart-home &



#formazione



building, di sicurezza o di videocitofonia. La multidisciplinarietà di questi ambiti – dove impianti di automazione, illuminazione, riscaldamento, sicurezza e comunicazione convivono tra loro – mette infatti in luce la necessità di avere una formazione a 360°. Per approfondire gli argomenti che permettono di cogliere nel dettaglio i vantaggi di queste tecnologie e di conseguenza di comprendere al meglio le loro potenzialità per poi presentarle al cliente, Vimar offre quindi la possibilità di frequentare corsi grazie ai quali il professionista potrà sviluppare quelle conoscenze che gli permetteranno di lavorare su qualsiasi tipo di progetto.

Oltre ai classici **corsi in aula**, con docenti altamente qualificati e con esercitazioni pratiche, Vimar Campus - grazie alla potente, versatile ma al >

**Diverse tipologie di formazione  
on line e in aula per accrescere  
le competenze**



contempo semplice piattaforma web - offre la possibilità di seguire alcuni **corsi direttamente e comodamente da casa o dall'ufficio.**

Accessibile direttamente dalla home page del sito Vimar previa registrazione, la piattaforma Vimar Campus permette, grazie all'utilizzo di specifici mezzi multimediali appositamente realizzati per rendere intuitivo e completo il processo di apprendimento, sia di **fruire dei corsi Ready to Play** che di **seguire dei corsi online** (focus on, webinar base, intermedi o avanzati). I primi, già registrati e quindi fruibili in qualunque momento della giornata da ogni dispositivo, sono dedicati a chi vuole costruire un proprio percorso formativo sulla base dei propri impegni. I secondi offrono invece la possibilità di assistere in streaming alle singole lezioni senza l'obbligo di essere in aula. Entrambi sono perfetti per chi

desidera rivedere le nozioni fondamentali che stanno alla base dell'attività di progettazione e installazione degli impianti.

Un'ulteriore possibilità di conoscenza e formazione è offerta dai **Video Tutorial**. Questi video, fruibili anche in cantiere, sono un alleato fondamentale per affrontare step by step l'intera fase di programmazione e messa in servizio dei dispositivi/ sistemi Vimar, grazie a una dettagliata e precisa spiegazione della loro configurazione.

Diverse tipologie di offerta formativa, tutte ugualmente valide e aggiornate, che mirano alla valorizzazione dell'installazione e della progettazione professionale con l'obiettivo finale di far crescere le competenze. ●



## Notizie





# Bollino blu per la conformità digitale degli edifici

Un approfondimento del **decreto legislativo n. 207 dell'8 novembre 2021**



Un **“bollino blu”** attesterà dal 1° gennaio 2022 la conformità digitale degli edifici. A partire da questa data sarà quindi necessario dotare gli immobili dell'**attestato con la dicitura “Edificio predisposto alla banda ultra larga”**. È quanto prevede il decreto legislativo dell'8 novembre 2021 n. 207, in vigore dal 24 dicembre 2021, dal titolo “attuazione della direttiva UE 2018/1972 che istituisce il Codice Europeo delle Comunicazioni Elettroniche”.

Sulla base di questo decreto legislativo **gli edifici costruiti a partire dal primo gennaio 2022** - o comunque con domanda di autorizzazione edilizia presentata dopo quella data - **dovranno essere dotati di un equipaggiamento digitale idoneo alla predisposizione alla banda larga**, attestato da una sorta di etichetta di conformità rilasciata da un

tecnico abilitato. Il Ministero per lo Sviluppo Economico non ha però ad oggi rese note le modalità attuative degli obblighi di infrastrutturazione digitale all'interno degli edifici.

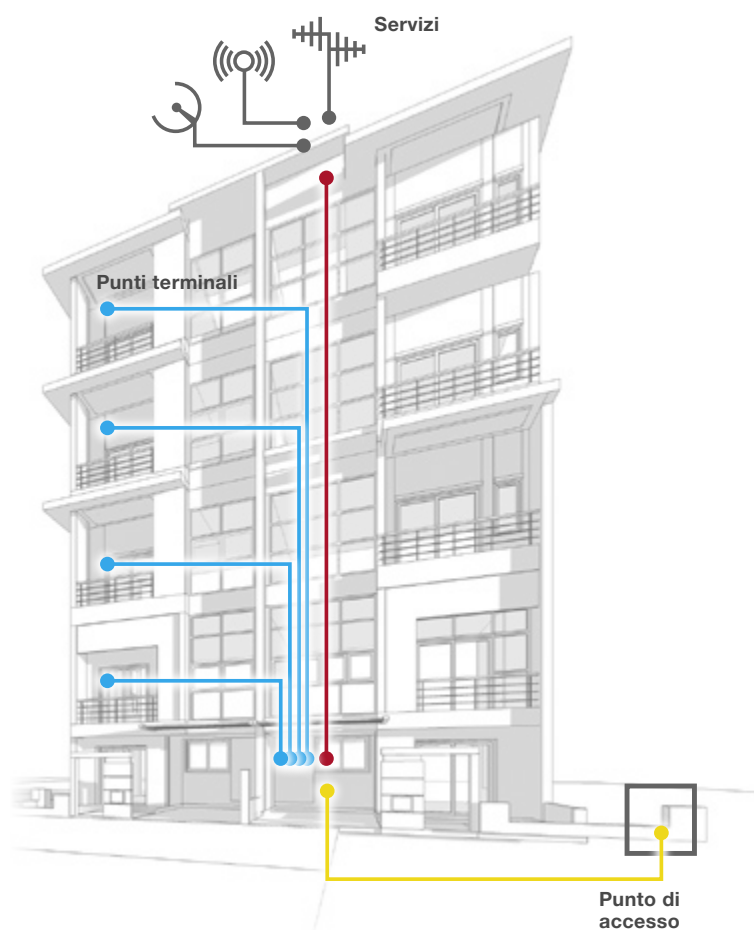
Il decreto si preoccupa anche degli **edifici** già digitalmente equipaggiati ma **per i quali la domanda di autorizzazione edilizia sia stata presentata prima del 1° gennaio 2022**. A tal proposito prevede che possano beneficiare anch'essi - ai fini della cessione, dell'affitto o della vendita - dell'etichetta volontaria e non vincolante di “Edificio predisposto alla banda ultra larga”, sempre rilasciata da un tecnico abilitato. Ricordiamo infatti che **fin dal 1° luglio 2015, sulla base della legge 164/2014 (cosiddetta Sblocca Italia)** è diventata obbligatoria la realizzazione della **“Unica Infrastruttura passiva multiservizio e multi operatore gestita con un impianto in fibra ottica”** che consenta >

l'accesso sia dalle reti cablate che arrivano da terra che dalle antenne (TV Digitale terrestre, Satellitare) e che consenta di portare la fibra ottica fino all'appartamento (FTTH, Fiber to the home).

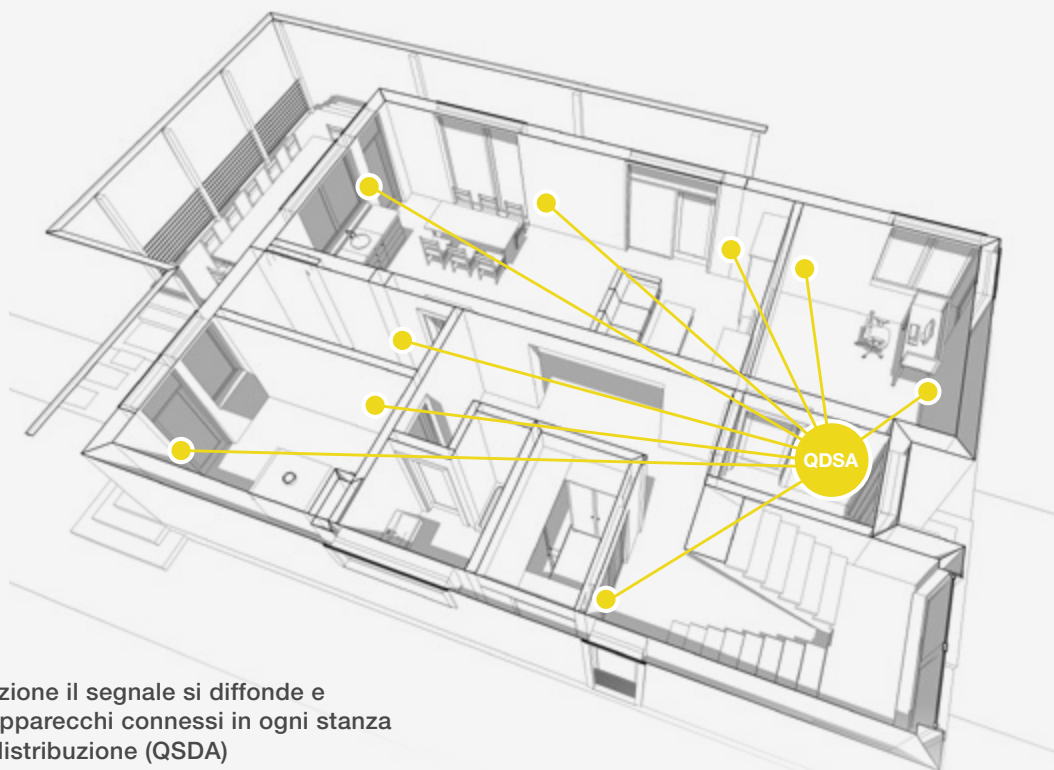
Per rispondere quindi alle crescenti richieste di connettività degli edifici e soddisfare gli obblighi di legge, Vimar propone i **dispositivi del sistema Netsafe per il cablaggio strutturato** che permettono di creare collegamenti in fibra ottica fino alle singole unità abitative, garantendo la massima velocità di trasmissione.

Un'offerta composta da diversi elementi interdipendenti e interconnessi che danno vita ad un'infrastruttura multiservizio. Il **Centro Servizi Ottici di Edificio (CSOE)** ad esempio è il cuore dell'impianto, gestisce tutte le fibre relative ai servizi ottici provenienti dal terminale di testa (il punto in cui confluiscono i segnali della parte superiore dell'edificio) e dagli operatori telefonici per la connessione a banda ultra larga. Dal CSOE si diramano i cavi in fibra diretti in ogni abitazione, che terminano nelle **Scatole di Terminazione Ottiche di Appartamento (STOA)**.

All'interno dell'abitazione il segnale si diffonde e raggiunge i singoli apparecchi connessi in ogni stanza grazie al **quadro di distribuzione (QSDA)**. È il cuore della connettività domestica, al suo interno alloggiano gli apparati attivi adibiti a distribuire i segnali di rete (come i router, eventuali media converter o switch di rete), il pannello di permutazione inclinato permette inoltre la massima facilità nell'inserimento dei connettori garantendo ottime performance e una connessione perfetta alle prese dati nei vari ambienti domestici. L'offerta si completa poi con l'**Access Point da incasso** che consente al segnale di rete di arrivare ovunque. Questo dispositivo Wi-Fi da 2 moduli estende infatti la rete WLAN nei vari spazi e rappresenta la soluzione ideale per portare la rete internet e la connettività in tutta la casa garantendo la copertura di tutti gli ambienti, anche dove non arriva o è più debole il segnale del router Wi-Fi. Si integra perfettamente con qualsiasi stile abitativo grazie al coordinamento estetico con le serie Eikon, Arké e Plana e, grazie al pulsante frontale o ad un pulsante tradizionale remoto collegato ai morsetti posteriori, è sempre possibile disattivare il segnale, per ridurre le radiazioni e i consumi. ●







All'interno dell'abitazione il segnale si diffonde e raggiunge i singoli apparecchi connessi in ogni stanza grazie al quadro di distribuzione (QDSA)

#### **Informazioni pratiche**

Sulla base di questa nuova normativa i condomini e proprietari di casa non potranno più opporsi a passaggi di cablaggi e antenne nelle proprie pertinenze:

- Prima di tutto per i fili o cavi senza appoggio non vi sarà più bisogno del consenso del proprietario, sia al di sopra delle proprietà pubbliche o private che davanti a quei lati degli edifici ove non vi siano finestre od altre aperture praticabili.
- In secondo luogo il proprietario o il condominio non potrà opporsi all'appoggio di antenne, sostegni nonché al passaggio di condutture, fili o qualsiasi altro impianto, nell'immobile di sua proprietà occorrente per soddisfare le richieste di utenza degli inquilini o dei condomini.
- Inoltre il proprietario o l'inquilino, in qualità di utente finale di un servizio di comunicazione elettronica, dovranno consentire all'operatore di comunicazione di effettuare gli interventi di adeguamento tecnologico della rete di accesso, volti al miglioramento della connessione e dell'efficienza energetica.



**La connettività degli edifici  
è una richiesta  
in costante crescita**

## La parola al progettista





# Vivere smart: il bello incontra la tecnologia

Progetto architettonico **Didonè Comacchio Architects - Rosà (VI)**



## VOLUMI DI LUCE CHE DANNO FORMA A SPAZI DELL'ABITARE

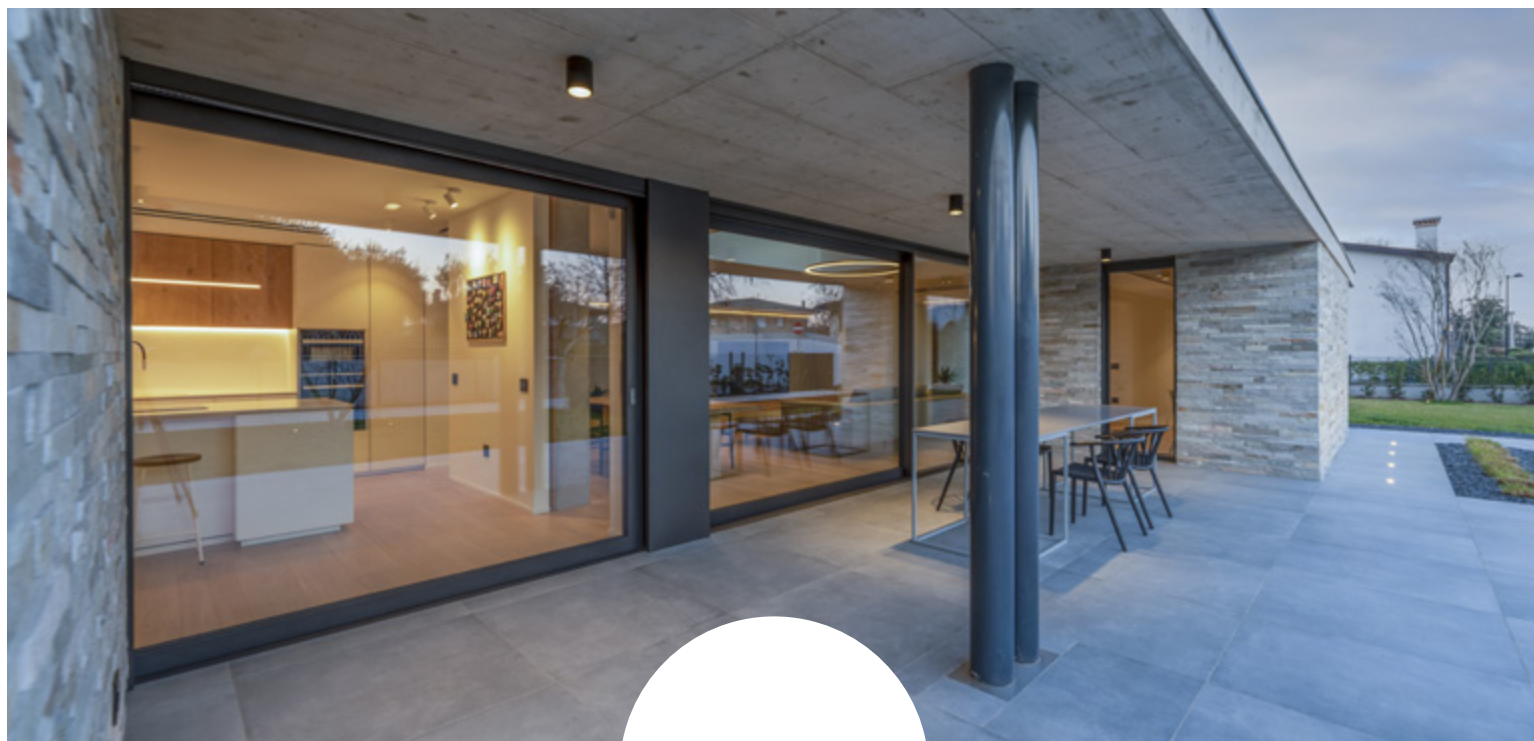
Nella fertile pianura veneta, al crocevia tra le province di Treviso, Padova e Vicenza, dove la luce del sole avvolge con il suo calore le numerose ville palladiane e i secolari parchi che le circondano, sorge un'abitazione monofamiliare che proprio della luce ha fatto il suo elemento portante.

Appositamente orientata a ovest, per sfruttare al massimo l'apporto della luce naturale, House DG nasce da un'approfondita analisi delle esigenze della committenza. Questo modus operandi, che caratterizza l'approccio ai progetti dello studio Didonè Comacchio Architects, ha permesso al giovane architetto Paolo Didonè di dare forma alla wishing list dei giovani proprietari con un progetto che rispecchia in pieno la loro personalità. >

Il volume della casa è dato da un grande basamento piano, con una soletta in calcestruzzo dalle linee contemporanee che va a dare un taglio netto e una proporzione allungata alla casa, sul quale è adagiato un ulteriore volume che richiama i canoni delle costruzioni locali, con un tetto a due falde e sporti rivestiti di lamiera. Le grandi vetrate che incorniciano il piano terra consentono alla luce di entrare copiosa nella zona living dalla quale si può godere, come fosse un quadro, della vista sul giardino. La doppia altezza degli spazi interni, caratterizzati da una lunga ma ritmata

zona giorno sulla quale si affaccia un ballatoio in vetro a vista, permette alla luce di diffondersi anche al piano superiore e alle lampade Linea Light pendenti dal soffitto di creare un'armoniosa continuità verticale.

Ripreso anche negli ambienti interni, il grigio del calcestruzzo si controbilancia con il colore caldo del pavimento in rovere e con il bianco delle pareti, volutamente scelto per incanalare l'attenzione sui pregiati elementi di arredo che personalizzano gli spazi: il divano Gregor di >



#arké







Molteni, le sedie Neve di Porro, i mobili della cucina Zampieri con pianale in krion o quelli in rovere realizzati su misura da ArsNova.

Ma sul bianco delle pareti spiccano anche a contrasto i **comandi domotici di Vimar** incorniciati dalle eleganti placche **Eikon Evo** in alluminio nero totale o scelti nella versione touch di **Eikon Tactil** in cristallo nero diamante. Perché questa è una **casa smart** nella quale il >

**Gestione della zona living:  
le grandi vetrate consentono  
alla luce di entrare copiosa  
per godere della vista sul giardino**

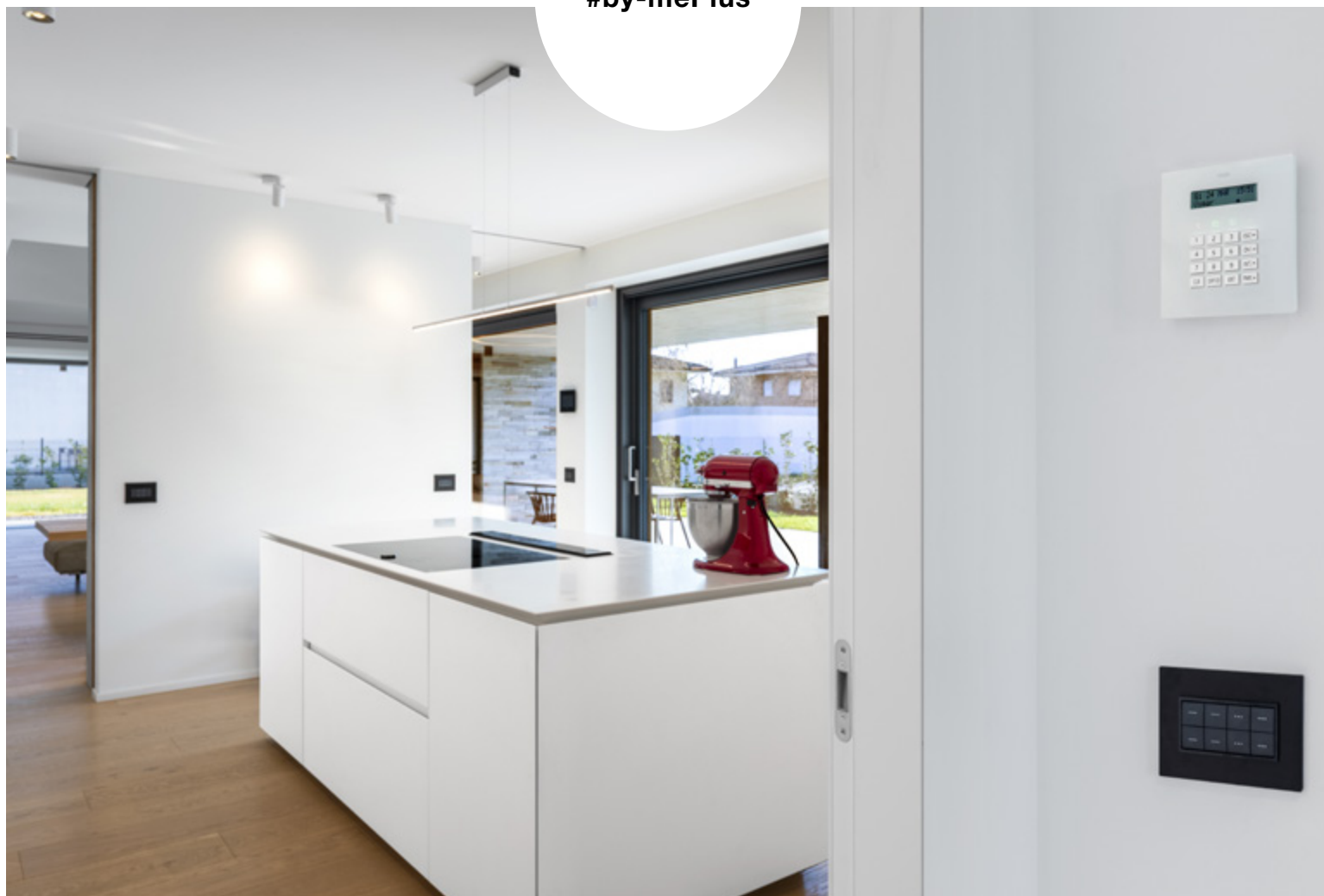
**sistema domotico By-me Plus** di Vimar permette sia di coordinare tutte le funzioni dell'impianto elettrico che di controllarlo anche da remoto, dando così alla giovane coppia - spesso fuori casa - la possibilità di conciliare al meglio le loro esigenze lavorative con la gestione ottimale dell'abitazione.

I **termostati touch**, installati in ogni stanza, permettono di diversificare la temperatura di ogni zona della casa in base alle diverse esigenze quotidiane; luci, tapparelle e tende motorizzate si gestiscono tramite comandi locali o centralmente tramite un elegante **touch screen**. >

**Il sistema domotico By-me Plus gestisce e coordina tutte le funzioni dell'impianto elettrico, anche da remoto**

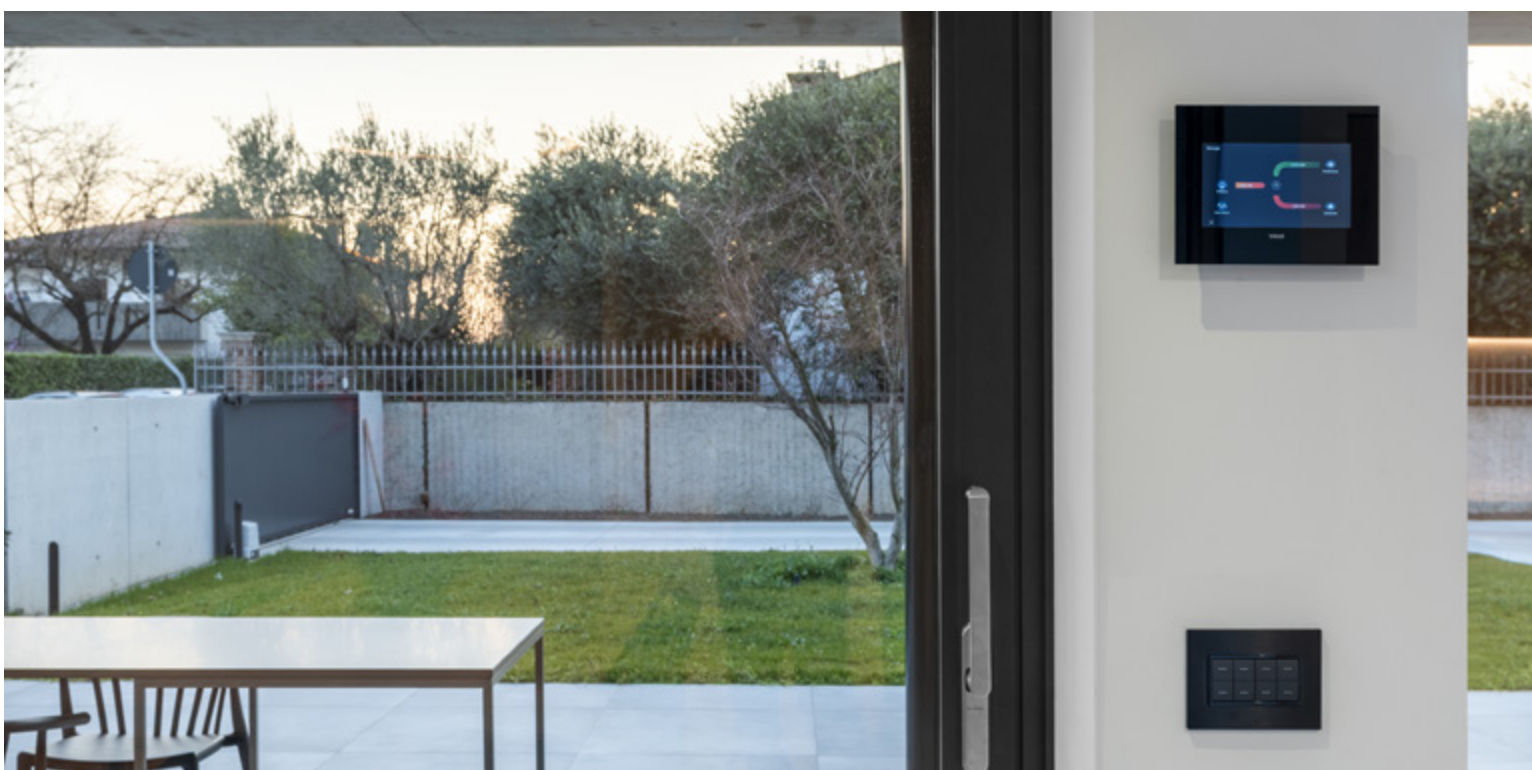


#by-mePlus









Le **prese comandate**, alle quali sono collegati i vari elettrodomestici, evitano il fastidioso black-out da sovraccarico staccando automaticamente quelli non prioritari nel momento in cui ce ne sono troppi accesi contemporaneamente. L'apporto energetico dato dai pannelli fotovoltaici viene gestito automaticamente regolando l'energia da auto consumare o immettere in rete. Ma una casa smart è anche una casa sicura. Belle da vedere, le **telecamere Elvox TVCC** consentono di monitorare gli ambienti

mentre il **sistema di antintrusione By-alarm** vigila silenziosamente sugli spazi allarmati dando immediatamente notifica di eventuali effrazioni e permettendo una video verifica degli ambienti. Completa la dotazione domotica un sistema di **videocitofonia Elvox** completo di **targa Pixel** che permette di vedere chi suona alla porta e dialogare con lui direttamente da smartphone decidendo se dargli o meno accesso ad alcuni luoghi. >





Grazie quindi alla sofisticata quanto intuitiva tecnologia Vimar i proprietari possono gestire tutte le funzioni della casa anche da remoto tramite smartphone e app View, in modo facile ma performante, garantendosi sempre il massimo comfort, la totale sicurezza e l'ottimizzazione energetica dell'abitazione. ●

**Le funzioni della casa  
si gestiscono anche  
da remoto tramite  
smartphone e app View,  
con estrema facilità.  
Basta un click!**

**#appview**













## Quali soluzioni Vimar sono state installate

Ormai sono anni che scegliamo Vimar per i nostri progetti. La scalabilità delle soluzioni tecnologiche proposte, che vanno dalla più semplice casa smart ai più completi e professionali sistemi di domotica integrata, ci permette infatti di essere flessibili andando a soddisfare esattamente le esigenze espresse dal cliente. Sempre di più infatti bisogna conciliare la vita lavorativa, che ci porta ad essere spesso fuori casa, con la necessità di gestire l'abitazione come se fossimo presenti. E per questo aspetto le soluzioni Vimar sono l'ideale in quanto in maniera semplice e intuitiva è possibile interagire con l'abitazione con un semplice

tap sullo smartphone. Scegliamo però Vimar anche per la qualità, l'ampia gamma di materiali e finiture e il design dei suoi prodotti, quest'ultimo sempre allineato con le più recenti tendenze stilistiche di interior, che consente al cliente di adeguare l'impianto elettrico al suo personale stile abitativo, da più basilico al più ricercato. Vimar è quindi un brand - peraltro italiano - che ci dà fiducia anche a livello di durabilità del prodotto nel tempo, e proponendolo sappiamo che il cliente sarà soddisfatto.

*Architetto Paolo Didonè*



Per essere sempre  
più aggiornato  
iscriviti alla nostra newsletter  
su [www.vimar.com](http://www.vimar.com)



**VIMAR**

**3** ANNI di  
garanzia

Viale Vicenza, 14 36063 Marostica VI - Italy Tel. +39 0424 488 600 Fax +39 0424 488 188

ASSISTENZA CLIENTI  
**0424 488 500**

MADE IN ITALY

**Termostato  
smart da parete.**  
Sempre connesso  
ovunque tu sia

**Alza la  
temperatura  
a 21 gradi**



Disponibile nelle  
due versioni:



App View

#### SEMPLIFICATI LA VITA.

Design elegante, linee essenziali, spessore ridotto ed ergonomia funzionale. Ideale per controllare i consumi e risparmiare sulla fattura energetica. Da smartphone o tablet, tramite app View gratuita, gestisci come vuoi tu il clima di più stanze o di più edifici e l'integrazione con Amazon e Google assicura anche il controllo tramite voce.

**Feeling a prima vista.**



**VIMAR**

energia positiva

